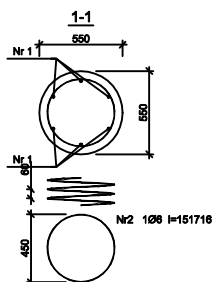
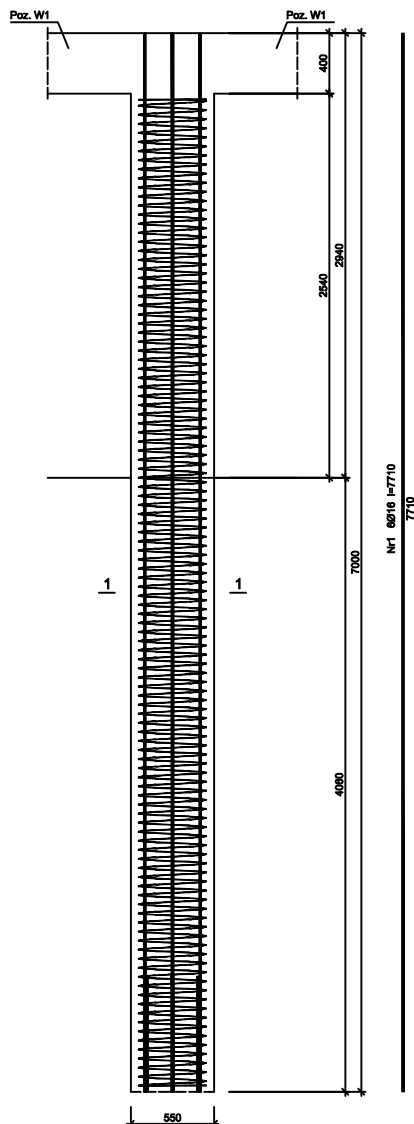


Poz. P.1
Wykonać 4 szt.



Wykaz zbrojenia

Nr pręta	Średnica [mm]	Długość [mm]	Liczba [szt.]			Długość całkowita [m]	
			prętów w 1 elemencie	elementów	całkowita prętów	SIOS-b	34GS
						Ø8	Ø16
Poz. P1 - wykonać 4 szt.							
1	16	7000	6	4	24		168
2	8	151716	1	4	4	606,66	
Długość całkowita wg średnic						[m]	606,6
Masa 1mb pręta						[kg/m]	0,222
Masa prętów wg średnic						[kg]	134,7
Masa prętów wg gatunków stali						[kg]	134,7
Masa całkowita						[kg]	399,8

UWAGA: Długość pręta jest długością obliczoną na podstawie wymiarów w osi pręta (metoda B wg PN-EN ISO 3768:2006)

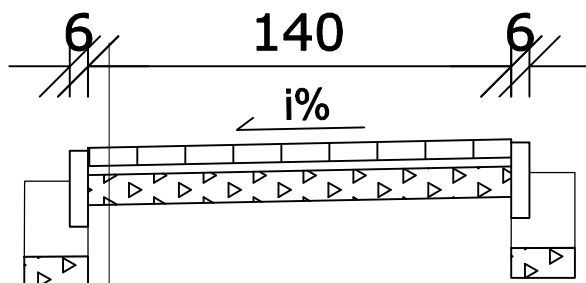
Beton C40/50 (B50)
Stal 34GS
SIOS-b
Otulina $c_{nom} = 50$ mm

UWAGI:

Budowę geologiczną dna jeziora przyjęto o dokumentację geotechniczną – odwierty wykonane w sąsiedztwie linii brzegowej.

Ze względu na występowanie w podłożu nienośnych gruntów organicznych, których miąższość określono orientacyjnie, długość pali (głębokość palowania) zostanie określona w trakcie ich wiercenia.

 BIURO PROJEKTOWE WIELKIE-PROJEKTY.PL	
Jednostka projektowa: BIURO PROJEKTOWE WIELKIE-PROJEKTY.PL ŁUKASZ DYMKOWSKI 87-800 Włocławek ul. Pawła 17 tel. 607 710 701 biuro@wielkie-projekty.pl	
MGR INŻ. ŁUKASZ DYMKOWSKI	Podpis:  Uprawnienia bud. specjalności konstrukcyjno-budowlane do projektowania i kierowania robotami bez ograniczeń Nr upr. KUP/0208/PWBKb/19
Nazwa proj.: MODERNIZACJA TERENU REKREACJI W MIEJSCOWOŚCI ZBÓJNO	Lokalizacja: POWIAT GOŁUBSKO-DOBZYŃSKI J. EWIDENCYJNA: 040600_2 ZBÓJNO OBRĘB 0016 ZBÓJNO; DZ. NR 147/4, 388B Inwestor: GMINA ZBÓJNO ZBÓJNO 178A 87-446 ZBÓJNO
Nr rys.: KŻ.4.	Nazwa rysunku: Projekt – pale fundamentowe (poz. P.1)
Stadium: PROJ. BUD.	Format: A3
Branża: PZT.	Skala: 1:50
Data: 01.12.2020	Strona: .

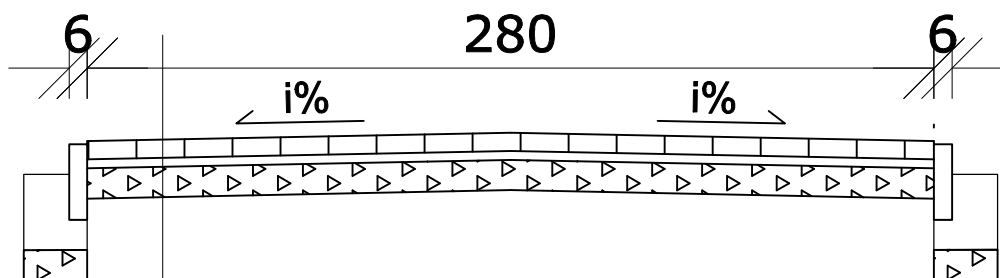


Nawierzchnia z kostki brukowej betonowej typu Holnad
bezfazowa koloru szarego gr. 6 cm

Podsypka cem.-piask. 1:4 gr. 5 cm

Warstwa odcinająca z piasku gr. 10 cm

Sprofilowane zagęszczone podłoże gruntowe



Nawierzchnia z kostki brukowej betonowej typu Holnad
bezfazowa koloru szarego gr. 6 cm

Podsypka cem.-piask. 1:4 gr. 5 cm

Warstwa odcinająca z piasku gr. 10 cm

Sprofilowane zagęszczone podłoże gruntowe

UWAGI:

Budowę geologiczną dna jeziora przyjęto o dokumentację geotechniczną – odwierty wykonane w sąsiedztwie linii brzegowej.

Ze względu na występowanie w podłożu nienośnych gruntów organicznych, których miąższość określono orientacyjnie, długość pali (głębokość palowania) zostanie określona w trakcie ich wiercenia.



Jednostka projektowa: **BIURO PROJEKTOWE WIELKIE-PROJEKTY.PL**
ŁUKASZ DYMKOWSKI
87-800 Włocławek ul. Pawła 17 tel. 607 710 701 biuro@wielkie-projekty.pl

MGR INŻ. **ŁUKASZ DYMKOWSKI**

Podpis
[Signature]

Uprawnienia bud. specjalności konstrukcyjno-budowlane
do projektowania i kierowania robotami bez ograniczeń
Nr upr. **KUP/0208/PWBKb/19**

Nazwa proj.:
**MODERNIZACJA TERENU REKREACJI
W MIEJSCOWOŚCI ZBÓJNO**

Lokalizacja:
POWIAT GOLUBSKO-DOBRZYŃSKI
J. EVIDENCYJNA: 040606_2 ZBÓJNO
OBREB 0016 ZBÓJNO: DZ. NR 147/4, 386/8

Inwestor:
GMINA ZBÓJNO
ZBÓJNO 178A
87-446 ZBÓJNO

Nr rys.:

U.1.

Nazwa rysunku:
**Projekt – przekrój przez
podbudowę pod kostką
betonową**

Stadium:

PROJ. BUD.

Branża:

Format:

A3

Skala:

1:25

Data:

01.12.2020

Strona:

1