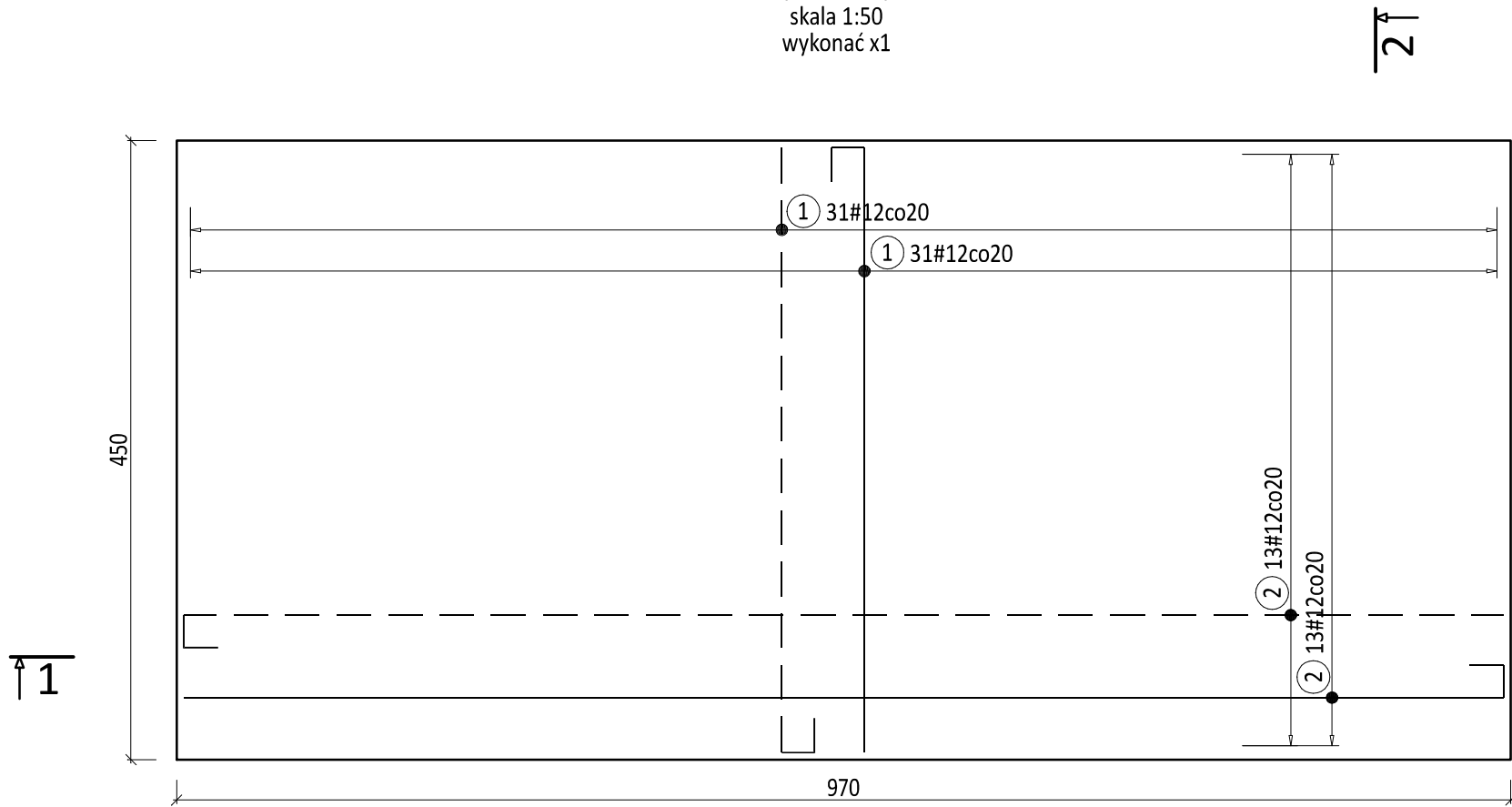
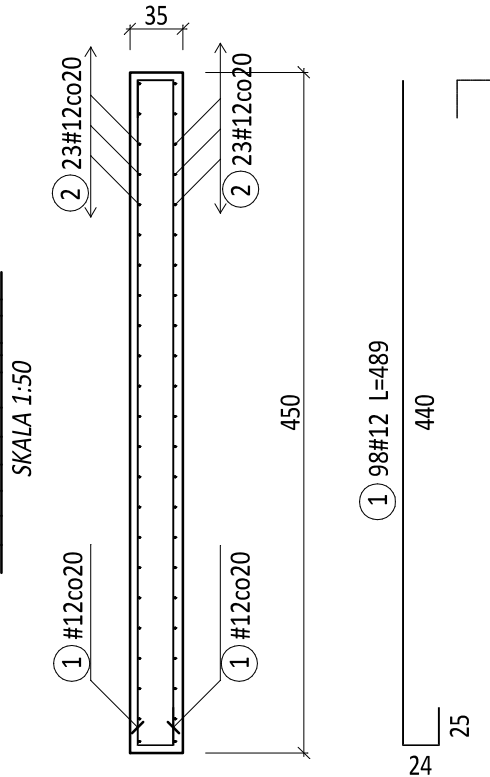


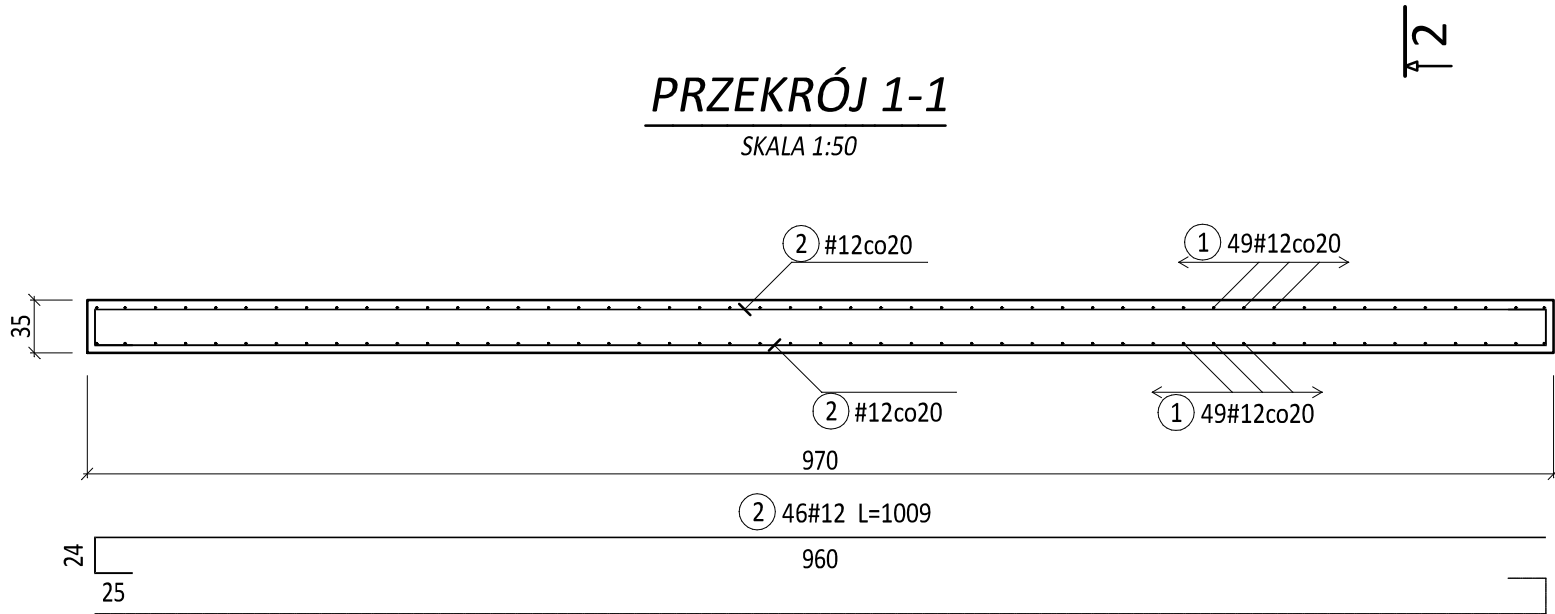
PŁYTA PŁ1
BOKSY MAGAZYNOWE
(970x450)
skala 1:50
wykonać x1



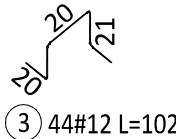
PRZEKRÓJ 2-2



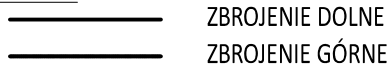
PRZEKRÓJ 1-1
SKALA 1:50



DYSTANSE
ZBROJENIA



LEGENDA:



UWAGI:

- DYSTANSE ZBROJENIA STOSOWAĆ W ILOŚCI 1SZT /M2.
- PRĘTY PODŁUŻNE UKŁADAĆ NA PRZEMIAN TAK, ABY ZAKŁAD PRĘTÓW PRZEBIEGAŁ MIJANKOWO W OBU PŁASZCZYZNACH ZBROJENIA.
- PRZYJĘTO OTULINĘ ZBROJENIA 45MM.
- POD PŁYTĄ WYKONAĆ WARSTWĘ CHUDEGO BETONU O GRUBOŚCI 10CM.

WYKAZ STALI ZBROJENIOWEJ DLA PŁYTY FUNDAMENTOWEJ PŁ1

Nr	Średnica [mm]	Długość [cm]	Ilość [szt.]	Długość całkowita [m]
	#			RB500W
	#			#12
1	12	489	98	479.22
2	12	1009	46	464.14
3	12	102	102	104.04
Długość ogółem [m]				1047.40
Masa jednostkowa [kg/m]				0.888
Masa ogółem [kg]				930.09
Masa razem [kg]				930.09

BETON C25/30
STAL ZBROJENIOWA A-IIIN

PRZEDSIĘBIORSTWO INŻYNIERYJNO-USŁUGOWE INŻYNIERIA PRO-EKO SP. Z O.O. UL. STRAŻACKA 37 43-382 BIELSKO-BIAŁA www.inzynieria-pro-eko.pl tel. 531 48 44 04			
TEMAT: BUDOWA PUNKTU SELEKTYWNEJ ZBIÓRKI ODPADÓW KOMUNALNYCH W GMINIE BRÓJCE			 INŻYNIERIA PRO-EKO
Gmina Brójce 95-006 Brójce 39			
ADRES: dz. nr 53/3;54/6 obręb:0001 Brójce jedn. ewid: 100603_2.0001.53/3; 100603_2.0001.54/6; 95-006 Brójce;			data .05.2023 r.
TEMAT RYSUNKU: ZADASZONE BOKSY MAGAZYNOWE PŁYTA FUNDAMENTOWA - ZBROJENIE			skala 1:50
projektował: mgr inż. Zbigniew GĘBCZYŃSKI nr ewid. upr.: SLK/0250/POOK/03 nr ewid. ŚOIIB.: SLK/BO/1500/03 specjalność konstrukcyjno-budowlana		sprawdził: mgr inż. Ryszard Bodzek nr ewid. upr.: SLK/3976/PWOK/11 nr ewid. ŚOIIB.: SLK/BO/7591/12 specjalność konstrukcyjno-budowlana	stadium PT branża KONSTRUKCJA
zespół projektowy: mgr inż. Judyta Kudrys			rys.nr Ob.C-06/K
WSZELKIE PRAWA ZASTRZEŻONE			