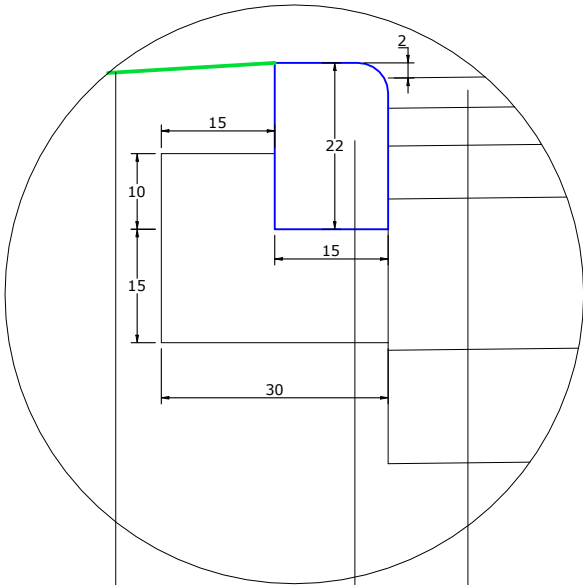


SZCZEGÓŁ KONSTRUKCYJNY 1

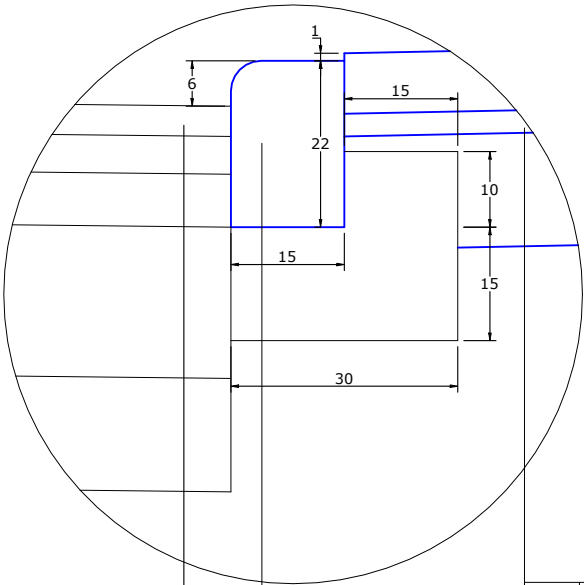


Plantowanie przyległych terenów zielonych wraz z obsianiem mieszanką traw.

22 cm	Krawężnik betonowy najazdowy 15x22 cm.
15 cm	Ława betonowa C12/15 z oporem o wymiarach 30x15+15x10cm.

4 cm	Warstwa ścieralna z betonu asfaltowego AC11S.
-	Wiązanie międzywarstwowe - emulsja asfaltowa szybkorozpadowa w ilości 0,2 kg/m ² .
5 cm	Warstwa wiążąca z betonou asfaltowego AC16W.
-	Wiązanie międzywarstwowe - emulsja asfaltowa szybkorozpadowa w ilości 0,4 kg/m ² .
-	Na połączeniu istniejącej jezdni z poszerzeniem geosiatka o wytrzymałości wzdłużnej/poprzecznej większej niż 100 kN/m o szerokości 1,0 m.
7 cm	Podbudowa zasadnicza z betonou asfaltowego AC20P.
-	Wiązanie międzywarstwowe - emulsja asfaltowa szybkorozpadowa w ilości 0,4 kg/m ² .
20 cm	Podbudowa zasadnicza z mieszanki niezwiązanej z kruszywem 0/63,0 mm C _{90/3} .
15 cm	Podbudowa pomocnicza grunt stabilizowany spoiwem hydraulicznym C3/4 <6,0 MPa.

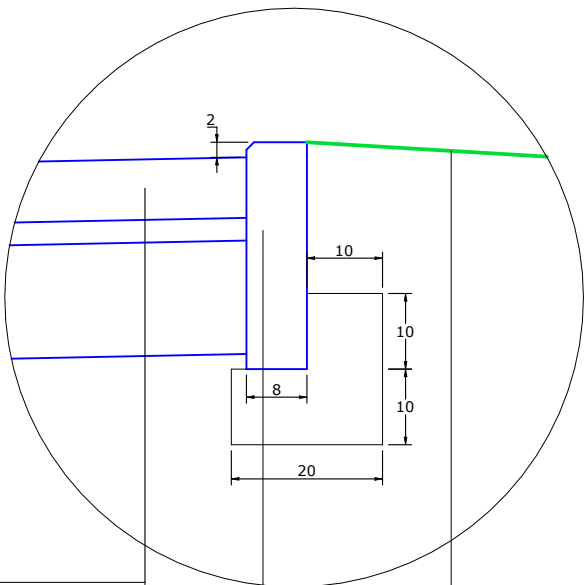
SZCZEGÓŁ KONSTRUKCYJNY 2



8 cm	Kostka brukowa, betonowa, szara.
3 cm	Podsypka cementowo - piaskowa 1:4.
15 cm	Podbudowa zasadnicza - mieszanka kruszywa niezwiązanego 0/31,5 mm.

22 cm	Krawężnik betonowy najazdowy 15x22 cm.
15 cm	Ława betonowa C12/15 z oporem o wymiarach 30x15+15x10cm.

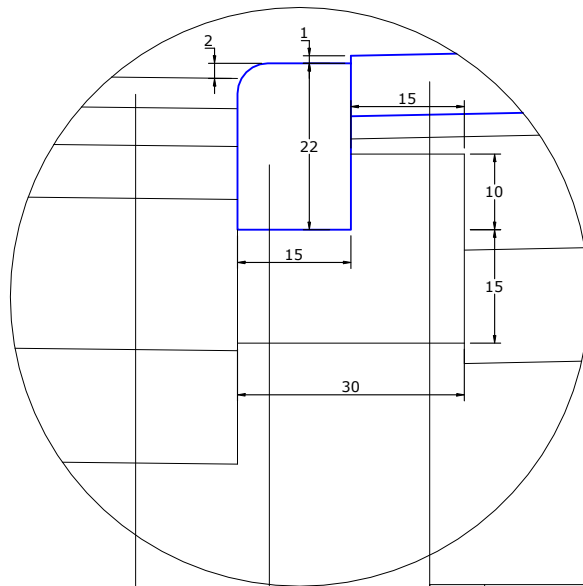
SZCZEGÓŁ KONSTRUKCYJNY 3



Plantowanie przyległych terenów zielonych wraz z obsianiem mieszanką traw.

30 cm	Obrzeże chodnikowe, betonowe 30x8x100cm.
10 cm	Ława betonowa C8/10 z oporem o wymiarach 20x10+10x10cm.

SZCZEGÓŁ KONSTRUKCYJNY 4

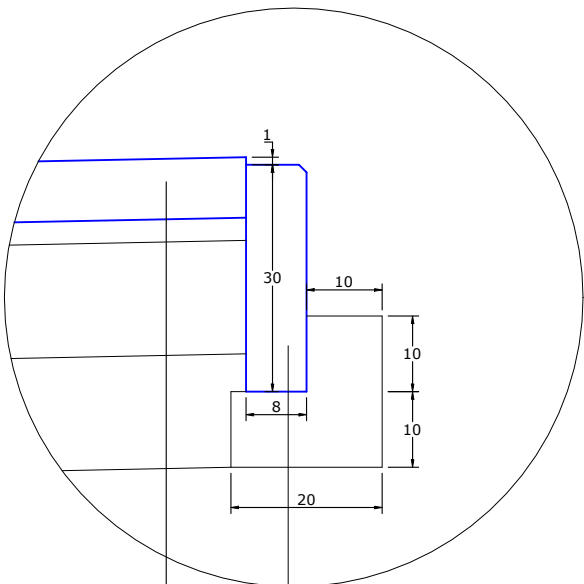


4 cm	Warstwa ścieralna z betonu asfaltowego AC11S.
-	Wiązanie międzywarstwowe - emulsja asfaltowa szybkorozpadowa w ilości 0,2 kg/m ² .
5 cm	Warstwa wiążąca z betonou asfaltowego AC16W.
-	Wiązanie międzywarstwowe - emulsja asfaltowa szybkorozpadowa w ilości 0,4 kg/m ² .
-	Na połączeniu istniejącej jezdni z poszerzeniem geosiatka o wytrzymałości wzdłużnej/poprzecznej większej niż 100 kN/m o szerokości 1,0 m.
7 cm	Podbudowa zasadnicza z betonou asfaltowego AC20P.
-	Wiązanie międzywarstwowe - emulsja asfaltowa szybkorozpadowa w ilości 0,4 kg/m ² .
20 cm	Podbudowa zasadnicza z mieszanki niezwiązanej z kruszywem 0/63,0 mm C _{90/3} .
15 cm	Podbudowa pomocnicza grunt stabilizowany spoiwem hydraulicznym C3/4 <6,0 MPa.

8 cm	Kostka brukowa, betonowa, grafitowa.
3 cm	Podsypka cementowo - piaskowa 1:4.
15 cm	Podbudowa zasadnicza - mieszanka kruszywa niezwiązanego 0/31,5 mm.
15 cm	Podbudowa pomocnicza grunt stabilizowany spoiwem hydraulicznym C3/4 <6,0 MPa.

22 cm	Krawężnik betonowy najazdowy 15x22 cm.
15 cm	Ława betonowa C12/15 z oporem o wymiarach 30x15+15x10cm.

SZCZEGÓŁ KONSTRUKCYJNY 5



30 cm	Obrzeże chodnikowe, betonowe 30x8x100cm.
10 cm	Ława betonowa C8/10 z oporem o wymiarach 20x10+10x10cm.

inż. Jakub Pietraszek PRACOWNIA USŁUG DROGOWYCH "KUBA" 63-900 Rawicz, ul. Józefa Englerta 17A/17, (Telefon 600 815 248)				
Nazwa zadania	Przebudowa drogi gminnej w miejscowości Czachorowo.			
Adres obiektu	Miejscowość Czachorowo; Gmina Gostyń; Powiat gostyński, Województwo wielkopolskie.		Skala	1 : 10
Rysunek	SZCZEGÓŁY KONSTRUKCYJNE		Rysunek nr	4D
			Data oprac.	25.03.2020r.
Funkcja	Tytuł, imię i nazwisko	Branża	Nr uprawnień	Podpis
Projektant	inż. Jakub Pietraszek	drogowa	WKP/0108/POOD/15	
Sprawdził	mgr inż. Jakub Starczewski	drogowa	WKP/0306/POOD/13	