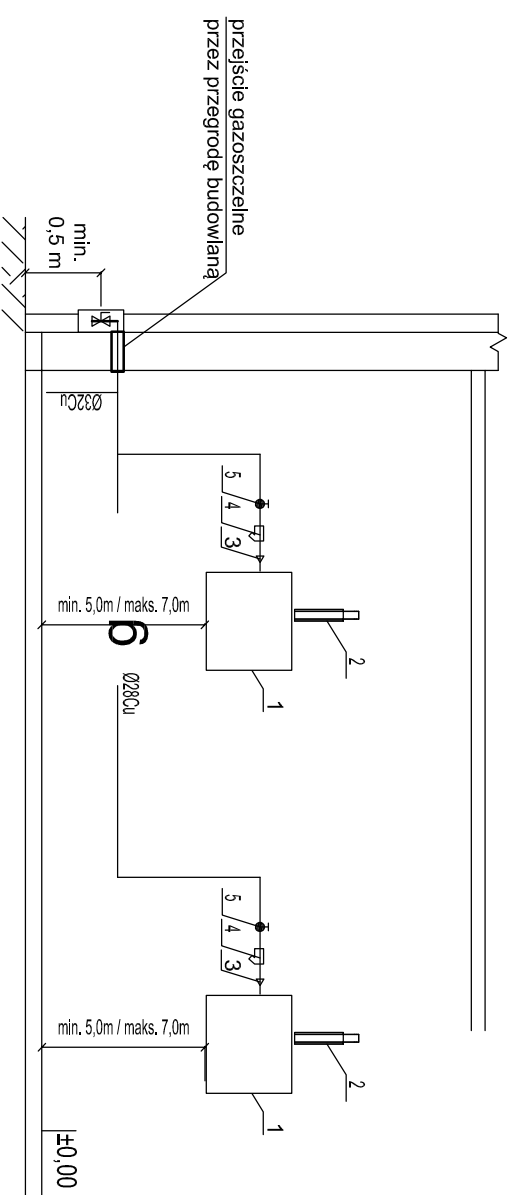


## SCHEMAT INSTALACJI GAZOWEJ



### ELEMENTY INSTALACJI GAZU:

- 1 - projektowany nagrzewnica radiolukowa, Q=49kW
- 2 - przewód kamienny koncentryczny Ø150/100 mm
- 3 - zwężka 1" 3/4"
- 4 - filtr Ø25mm
- 5 - zawór odc. Ø25mm

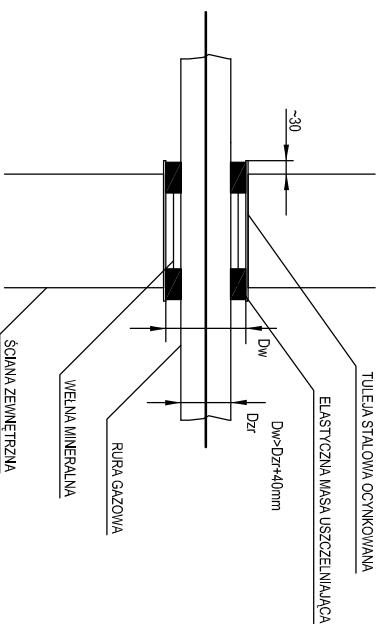
### UWAGI:

1. Podłączenie oraz uruchomienie nagrzewnicy zgodnie z wytycznymi producenta.

### UWAGI:

1. Projekt stanowi opracowanie ręczne i należy go rozpatrywać całościowo.
2. Elementy nie ujęte na rysunkach, a ujęte w opisie lub odwołaniu, należy traktować tak jakby były ujęte w obu częściach dokumentacji projektowej.
3. Przewody zewnętrznej instalacji gazu należy wykonać z rur PE DZ 40 SDR11.
4. Przewody wewnętrznej instalacji gazu należy układać na podstopie i obsypać piaskowej o gr. min. 20cm.
5. Przewody drenażowe należy wykonać z rur drenażowych z filtrem. Projektowane przewody odprowadzające wodę z drenaży oraz odpadnień liniowych należy wykonać z rur PVC-U SDR34 SN8
6. Wymiany i reżime należy sprawdzić na budowie.
7. Przed przystąpieniem do robót należy wykonać reżime wykopy, kontrole w celu dokładnej lokalizacji istniejącego uzbrojenia podziemnego.
8. Przejścia przez przegrody budowlane, ściany fundamentowe, posiadające, należy wykonać w turze ochronnej.
9. Wszystkie zmiany w projekcie wymagają pisemnej zgody projektanta.
10. Wymiany należy sprawdzić na budowie.
11. Wszystkie podane wymiary, poziomy i specyfikacje należy zweryfikować na budowie przed dokonaniem zamówień.
12. Całość prac należy wykonać zgodnie z zasadami sztuki budowlanej, obowiązującymi przepisami: samistymi, BHP i PPOż, obowiązującymi polskim normami, normami branżowymi, instrukcjami producentów oraz obowiązującymi warunkami wykonania i odbioru robót.
13. Do wykorzystania należy stosować materiały i wyroby dopuszczone do obrotu i stosowania w budownictwie na terenie RP i EU, posiadające odpowiednie atesty.

## PRZEJŚCIE PRZEWODU GAZOWEGO PRZEZ ŚCIANĘ - SZCZEGÓŁ



- UWAGI:**
1. Należy zapewnić swobodny dostęp do zaworów zgodnie z rysunkami.
  2. Wszystkie urządzenia montować wg wytycznych producenta.
  3. Wszystkie wymiary sprawdzić na budowie.

		SPÓSOB RZUTOWANIA - EUROPEJSKI		STADIUM:	
41-800, Zabrze, ul. Jana Matejki 43				PW	
www.ibinvest.pl, biuro@ibinvest.pl				BRANŻA:	
NIP: 6482790988 REGON: 380814107				Sanitarna	
INWESTYCA:	BUDOWA KORTU TENISOWEGO O NAWIERZCHNI TWARDEJ WRAZ Z ZADASZENIEM O STALEJ KONSTRUKCJI W OPALENICY	DATA:	12.2022	FORMAT:	A3
ADRES INWESTYCJI:	Stadion Miejski Klubu Sportowego PROMIENI, Opalenica, Parkowa 48 działka o nr ewid. 223/8 w Opalenicy, obręb ewid. 3015/05_4,0001 Opalenica	SKALA:	1:100		
INWESTOR:	GINNA OPALENICA ul. 3 Maja 1, 64-330 Opalenica	REWIZJA:	00		
TEMAT RYSUNKU	<b>Schemat instalacji gazowej</b>		NR RYSUNKU:	227-PW-14.004	
IMIE NAZWISKO:		NR UPR.	PODPIS:		
PROJEKTOWAŁ:		inż. Bronisława Wilczek-Janias	328/88		
OPRACOWAŁ:		inż. Bronisława Wilczek-Janias	328/88		
SPRAWDZIŁ:		mgr inż. Mariusz Czyżewski	SLK/2838/POOS/09		
Niniejszy rysunek stanowi własność firmy IB INVEST Sp. z o.o. Kopiowanie, wykorzystywanie całości lub fragmentów opracowania jest zabronione (Ustawa "O prawie autorskim i prawach pokrewnych" Dz.U. nr 24 z 1994 r.)					