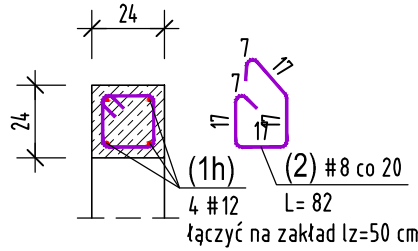


Wieniec atyki WA24

Długość łączna elementu [m]: 187
Naddatek na zakładki [%]: 15



ZESTAWIENIE STALI ZBROJENIOWEJ

NUMER PRĘTA	Ø PRĘTA	RODZAJ STALI	DŁUGOŚĆ [cm]	KSZTAŁT PRĘTA [cm]	LICZBA SZTUK		DŁUGOŚĆ ŁĄCZNA [m]		UWAGI	
					W 1 POZ.	RAZEM	A-IIIIN			
							Ø8	Ø12		
Wieniec atyki WA24 - wykonać x 1										
1h	Ø12	A-IIIIN	21505 (h)	<u>dtug. handl.</u>	4	4		860.2	Zamawiać dt. handlowe	
2	Ø8	A-IIIIN	82		936	936	767.52			
ŁĄCZNA DŁUGOŚĆ PRĘTÓW WG ŚREDNIC [m]							767.52	860.2		
MASA JEDNOSTKOWA [kg/m]							0.395	0.888		
MASA OGÓŁEM DLA POSZCZEGÓLNYCH ŚREDNIC [kg]							303.17	763.86		
MASA RAZEM [kg]							1067.03			

Uwaga. Wszystkie pręty są wymiarowane w osiach.

Uwaga. Pręty z indeksem "h" zamawiać w długościach handlowych.

Podane długości z indeksem "h" są długościami tylko do zliczeń. Proszę nie ciąć tych prętów na wymiar !!

Kostka&Kurka Kostka & Kurka Architekci Spółka z o. o.
ARCHITEKCI 61-624 Poznań ul. Wojska Polskiego 45/1

INWESTYCJA: Budynki wielorodzinne z garażem podziemnym
Poznań, dz. 1/82 obręb Gołęcin
Sektor 7MW

TEMAT: Wieniec żelbetowy atyk WA24

Projektował: mgr inż. M. Wiśniewski MAZ/0863/PBKb/18

Sprawdził: mgr inż. W. Haremza 94/P/99

Branża / Drg.Class KONSTRUKCJA Nr rysunku K951 Rewizja —

Date/data 2023.01.10 Skala/Scale 1:25 Faza PW

INTORO sp. z o.o. sp. k.
7MW zmiany zbrojenie PW konstr_03M.dwg
10.01.2023 godz. 16:50