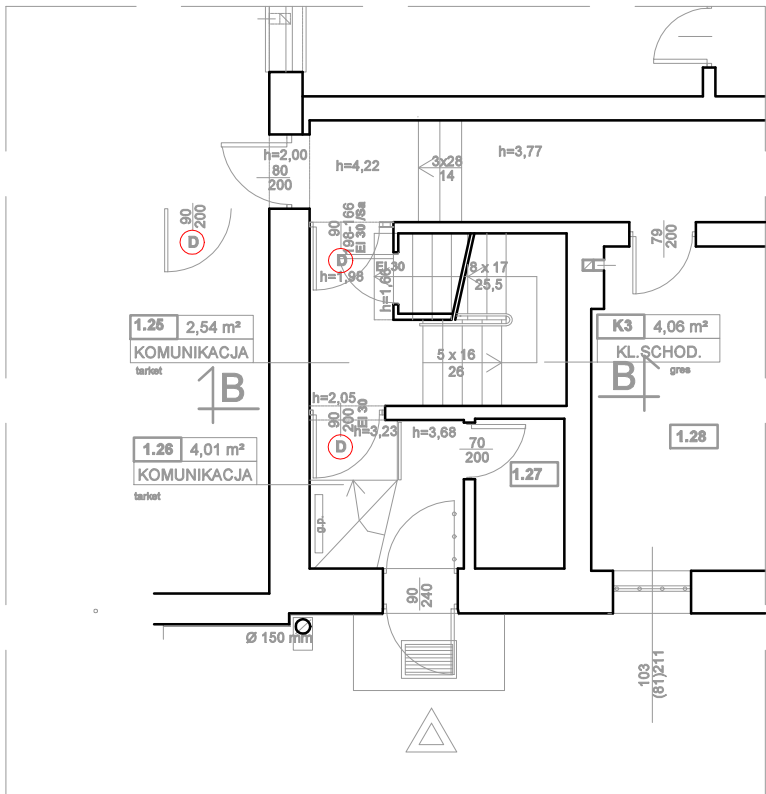


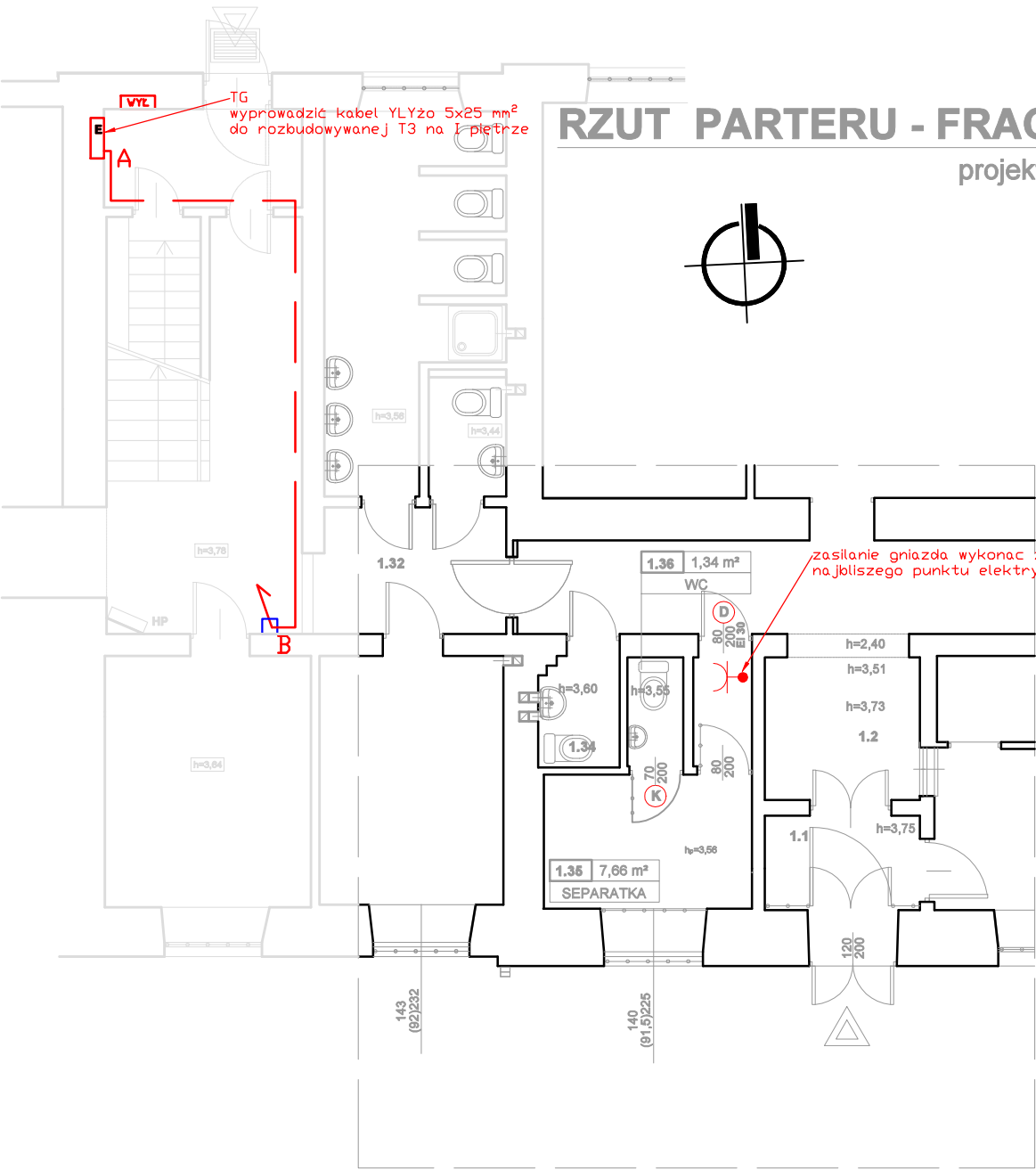
RZUT PARTERU - FRAGMENT - K3

projekt 1:75



RZUT PARTERU - FRAGMENT

projekt 1:75



| | |
|------------|---|
| WYL | wyłącznik główny budynku 160 A |
| --- | proj. kabel YLYzo 5x25 mm ² 450/750 V na odcinku A-B kabel prowadzić po trasie istn. listwy przysufitowej przeznaczonej do wymiany (rozmiar nowej listwy dopasować tak, aby pomieścić wszystkie istniejące i projektowane kable) |
| □ | przeprowadzenie kabla przez istn. przepust sufitowy w rurce instalacyjnej RL 37mm na I piętro. Jeżeli przepust będzie niedrożny należy wykonać nowy. |

PRACOWNIA PROJEKTOWA Małgorzata Wojnowska
80-292 Gdańsk, ul. Górska 59B/47 tel. 503-114-212

| | | | | |
|--|---------|---|----------------------------|----------------------|
| Budynek schroniska dla Nieleśnych ul. Polanki 122, Gdańsk-Oliwa | | Treść rysunku: Rzut fragmentu parteru - zasilanie | | |
| Schronisko dla Nieleśnych ul. Polanki 122, 80-308 Gdańsk | | Etap: Projekt remontu fragmentu I piętra | | |
| Projektant: mgr inż. Dominik Piesik | Podpis: | Upr. bud.: POM/0184/POOE/14 w spec. elektrycznej | Data: marzec 2022 r. | nr rys.: 1 |
| Sprawdził: mgr inż. Janusz Fabisiak | Podpis: | Upr. bud.: 26/Sz/2002 w spec. elektrycznej | Skala: 1:100 | |