



„DROMOST” sp. z o.o.

UL. TRÓJPOLE 3B, 61-693 POZNAŃ
tel./fax:+48 61 82-77-670, +48 61 82-77-671
www.dromost.pl biuro@dromost.pl

DROGI, MOSTY, INŻYNIERIA RUCHU,
PROJEKTOWANIE, NADZÓR, CONSULTING

Rozbudowa ulicy Szkolnej w Kaźmierzu oraz ul. Topazowej w Kiączyńcu w ciągu drogi gminnej nr 243516 P

STADIUM PROJEKT STAŁEJ ORGANIZACJI RUCHU

BRANŻA DROGOWA

INWESTOR GMINA KAŹMIERZ

DATA OPRACOWANIA WRZESIEŃ 2022

Stanowisko	Imię i Nazwisko	Uprawnienia	Specjalność	Podpis
Projektant	mgr inż. Tomasz WILK	WKP/0119/POOD/18	Projektowanie bez ograniczeń w specjalności inżynierskiej drogowej	
Opracowujący	mgr inż. Agata SOBIELGA	-	-	
Opracowujący	Jakub KACZMARKIEWICZ	-	-	
Sprawdzający	mgr inż. Filip KRUSZEWSKI	WKP/0352/POOD/18	Projektowanie bez ograniczeń w specjalności inżynierskiej drogowej	

Spis treści

1	Cel i zakres opracowania	5
1.1	Przedmiot opracowania	5
1.2	Cel opracowania.....	5
1.3	Podstawa opracowania.....	5
1.4	Inwestor	5
1.5	Jednostka projektowa	5
1.6	Lokalizacja inwestycji	5
1.7	Wykaz podstawowych norm prawnych	5
2	Stan istniejący.....	6
3	Stan projektowany.....	6
3.1	Charakterystyka obiektu budowlanego	6
3.2	Rozwiązania sytuacyjne – charakterystyka dróg	7
3.3	Charakterystyka ruchu na drogach	8
3.4	Opis zagrożeń i utrudnień	8
4	Oznakowanie	8
4.1	Oznakowanie pionowe	8
4.2	Oznakowanie poziome.....	8
5	Termin wprowadzenia organizacji ruchu.....	8
6	Część rysunkowa	8

1 CEL I ZAKRES OPRACOWANIA

1.1 Przedmiot opracowania

Przedmiotem opracowania jest projekt stałej organizacji ruchu dla rozbudowy ulicy Szkolnej i Topazowej w gminie Kaźmierz.

1.2 Cel opracowania

Celem opracowania jest przygotowanie dokumentacji projektowej obejmującej docelową organizację ruchu dla zadania pt. „Rozbudowa ulicy Szkolnej w Kaźmierzu oraz ul. Topazowej w Kiączyń w ciągu drogi gminnej nr 243516 P”.

1.3 Podstawa opracowania

Podstawą opracowania są:

- podkłady geodezyjne,
- pomiary i wizje terenowe,
- obowiązujące akty prawne,
- zlecenie inwestora,
- uchwała nr XXX/164/12 Rady Gminy Kaźmierz z dnia 29 listopada 2012 r. w sprawie miejscowego planu zagospodarowania przestrzennego dla działek położonych wzdłuż ulicy Topazowej i Czereśniowej w miejscowości Kiączyn, Gminie Kaźmierz.

1.4 Inwestor



Gmina Kaźmierz
ul. Szamotulska 20
64-530 Kaźmierz

1.5 Jednostka projektowa



„DROMOST” sp. z o.o.
ul. Trójpole 3B
61-693 Poznań

1.6 Lokalizacja inwestycji

Projektowana rozbudowa zlokalizowana jest w miejscowościach Kaźmierz i Kiączyn, w gminie Kaźmierz w powiecie szamotulskim w województwie wielkopolskim.

1.7 Wykaz podstawowych norm prawnych

[1] – Rozporządzenie Ministra Infrastruktury z dnia 24 czerwca 2022 r. w sprawie przepisów techniczno-budowlanych dotyczących dróg publicznych (Dz. U. 2022 r, poz. 1518 z dnia 20lipca 2022 r.),

[2] - Ustawa z dnia 20 czerwca 1997 r. Prawo o ruchu drogowym (tekst jednolity Dz. U. 2022 r, poz. 988, 1002, 1768, 1783),

[3] - Katalog powtarzalnych elementów drogowych część I i II, Centralne Biuro Projektowo-Badawcze Dróg i Mostów „Transprojekt – Warszawa”, Warszawa 1979r. 2004 r, nr 19 poz. 177) z późniejszymi zmianami,

DROMOST sp. z o.o.

- [4] – Prawo budowlane z dnia 7 lipca 1994 r. tekst jednolity Dz.U. 2022 poz. 88 z późniejszymi zmianami,
[5] - Dziennik Ustaw nr 220 poz. 2181 z dnia 23 grudnia 2003 r. "Szczegółowe warunki techniczne dla znaków i sygnałów drogowych oraz urządzeń bezpieczeństwa ruchu drogowego i warunki ich umieszczania na drogach" Załączniki nr 1 - 4 do rozporządzenia Ministra Infrastruktury z dnia 3 lipca 2003 roku z późniejszymi zmianami.
[6] - Ustawa z dnia 21.03.1985r. o drogach publicznych (t.j. Dz. U. z 2022 roku poz. 1693, 1768, 1783),

2 STAN ISTNIEJĄCY

Ul. Szkolna (odcinek od ul. Poznańskiej do ul. Szmaragdowej – w granicach miejscowości Kaźmierz)

Na odcinku objętym opracowaniem ul. Szkolna posiada jezdnię o nawierzchni bitumicznej w stanie złym o szerokości około 5,50 m ograniczoną jednostronnie krawężnikiem betonowym (od strony wschodniej).

Spadek poprzeczny jezdni jest jednostronny w kierunku zachodnim. Ulica posiada system odwodnienia w postaci kanalizacji deszczowej jedynie w rejonie skrzyżowania z ulicą Poznańską. Po wschodniej stronie jezdni zlokalizowany jest chodnik o szerokości od 1,50 do 2,00m i nawierzchni z płyt betonowych. Po obu stronach jezdni zlokalizowane są zjazdy do posesji prywatnych (gruntowe lub wykonane z betonowej kostki brukowej). Ulica posiada oświetlenie zlokalizowane po jej wschodniej stronie. Na ww. odcinku przedmiotowa ulica jest skrzyżowana z ulicami: Malwową, Krokusową, Liliową, Szafranową, Tulipanową i Piwoniową.

Ul. Topazowa (odcinek od ul. Szmaragdowej do działki nr 73/9 – w granicach miejscowości Kiączyń)

Na odcinku objętym opracowaniem ul. Topazowa posiada jezdnię o nawierzchni bitumicznej w stanie złym o zmiennej szerokości – od około 4,50m do około 5,50m, nieograniczoną krawężnikami. Spadek poprzeczny jezdni jest zmienny (jednostronny oraz daszkowy). Ulica nie posiada systemu odwodnienia w postaci kanalizacji deszczowej. Po wschodniej stronie jezdni, na odcinku od ulicy Szmaragdowej do ulicy Diamentowej zlokalizowany jest chodnik o szerokości 1,50m i nawierzchni z betonowej kostki brukowej, oddzielony od jezdni pasem zieleni. Po obu stronach jezdni zlokalizowane są zjazdy do posesji prywatnych (gruntowe lub wykonane z betonowej kostki brukowej). Ulica posiada oświetlenie zlokalizowane po jej zachodniej stronie. Na ww. odcinku przedmiotowa ulica jest skrzyżowana z ulicami: Szmaragdową, Rubinową, Diamentową i Onyksową.

3 STAN PROJEKTOWANY

3.1 Charakterystyka obiektu budowlanego

Do projektowania przyjęto parametry:

- a) ul. Szkolna
- klasa drogi - L,
 - prędkość projektowa - 30 km/h,
 - szerokość jezdni - 5,50m (4,00m),
 - nawierzchnia jezdni - bitumiczna,
 - szerokość chodników - 1,50m – 2,00m,
 - nawierzchnia chodników - płyty chodnikowe,
 - szerokość ścieżki pieszo – rowerowej - 3,00m,
 - nawierzchnia ścieżki pieszo – rowerowej - bitumiczna,
 - szerokość drogi rowerowej - 2,00m,

- nawierzchnia drogi rowerowej - bitumiczna.
- b) łącznik – ul. Szkolna, Poznańska
- klasa drogi - L
 - prędkość projektowa - 30 km/h
 - szerokość jezdni - 5,50m
 - szerokość drogi dla pieszych i rowerów - 3,00m
 - nawierzchnia drogi dla pieszych i rowerów - bitumiczna
- c) ul. Topazowa
- klasa drogi - L
 - prędkość projektowa - 30 km/h
 - szerokość jezdni - 5,50m
 - szerokość chodników - 2,00m
 - nawierzchnia chodników - płyty chodnikowe,
 - szerokość drogi rowerowej - 2,00m
 - nawierzchnia drogi rowerowej - bitumiczna.

Łączna długość projektowanych ulic: **około 920 m.**

3.2 Rozwiązania sytuacyjne – charakterystyka dróg

Ul. Szkolna (odcinek od ul. Poznańskiej do ul. Szmaragdowej – w granicach miejscowości Kaźmierz)

Przebudowywana ulica Szkolna dowiązana będzie do istniejącego wlotu skrzyżowania z ulicą Poznańską. W obrębie skrzyżowania po zachodniej stronie przewidziany jest odcinek ciągu pieszo – rowerowego, a po wschodniej chodnik zachowany wg dotychczasowego zagospodarowania, z korektą krawężnika. Na południe od skrzyżowania zaprojektowano jednokierunkowy łącznik, umożliwiający wyjazd z ul. Szkolnej w ul. Poznańską w kierunku Poznania.

Ulicę Szkolną zaprojektowano jako dwukierunkową o szerokości jezdni 5,50m. Po zachodniej stronie przewidziano dwukierunkową drogę rowerową o szerokości 2,0m, która na początkowym odcinku przylega do jezdni, a od wysokości ul. Krokusowej jest od niej oddzielona pasem zieleni. Po wschodniej stronie ulicy, bezpośrednio przy jezdni zaprojektowano chodnik o szerokości 2,00m.

Na odcinku od ulicy Szmaragdowej do ulicy Diamentowej planuje się zachowanie istniejącego chodnika o szerokości 1,50m i nawierzchni z betonowej kostki brukowej, oddzielonego od jezdni pasem zieleni.

Ul. Topazowa (odcinek od ul. Szmaragdowej do ul. Onyksowej – w granicach miejscowości Kiączyń)

Przebudowywana ulica Topazowa posiadać będzie dwukierunkową jezdnię o szerokości 5,50m. Po zachodniej stronie ulicy przewidziano dwukierunkową drogę rowerową o szerokości 2,0m oddzieloną od jezdni pasem zieleni. Po wschodniej stronie ulicy, bezpośrednio przy jezdni zaprojektowano chodnik o szerokości 2,00m.

3.3 Charakterystyka ruchu na drogach

Ulice Szkolna oraz Topazowa są drogami gminnymi stanowiącymi głównie dojazd do posesji prywatnych oraz do zakładu Grassland Farms. Ze względu na swoją funkcję (wylot w stronę wsi Kiączyn) posiada zróżnicowaną strukturę ruchu. Największy udział w strukturze ruchu posiadają samochody osobowe i dostawcze.

Ulica Poznańska jest drogą powiatową stanowiącą wylot z gminy Kaźmierz w kierunku miejscowości Góra oraz Tarnowo Podgórne. Ze względu na swoją funkcję posiadają zróżnicowaną strukturę ruchu. Największy udział w strukturze ruchu posiadają samochody osobowe i dostawcze.

3.4 Opis zagrożeń i utrudnień

Brak zagrożeń powodowanych przez projektowane rozwiązania.

4 OZNAKOWANIE

4.1 Oznakowanie pionowe

Przyjęto umieszczenie na projektowanym odcinku znaków pionowych z grupy wielkości:

- mini (MI) – znaki przeznaczone dla pieszych i rowerzystów (C-13, C-13a, C-13/16);
- małe (M) – znaki na ulicach Szkolnej i Topazowej;
- średnie (S) – znaki na ulicy Poznańskiej.

Do znaków pionowych i tablic informacyjnych należy użyć folii odbłaskowych II typu. Wszystkie materiały, półwyroby i wyroby użyte do produkcji znaków i tablic winny posiadać atesty potwierdzające ich jakość, aprobaty techniczne lub certyfikaty obowiązujące dla danej grupy wyrobów oraz odpowiadać określonym normom PN.

Pozostałe znaki pionowe należy umieszczać na słupkach stalowych w kolorze „ocynk” z zachowaniem skrajni drogowej.

4.2 Oznakowanie poziome

Oznakowanie poziome należy wykonać jako grubowarstwowe gładkie (od 0,9 mm do 3 mm) z mas chemoutwardzalnych, które pozwalają na wykonanie oznakowania o większej trwałości niż w przypadku materiałów cienkowarstwowych. Wymagania funkcjonalne dotyczące oznakowania poziomego powinny być zgodne z Ogólnymi Specyfikacjami Technicznymi D-07.01.01. dla oznakowania poziomego, z dnia 01.03.2006 r. wydanymi przez Generalną Dyрекcję Dróg Krajowych i Autostrad w Warszawie.

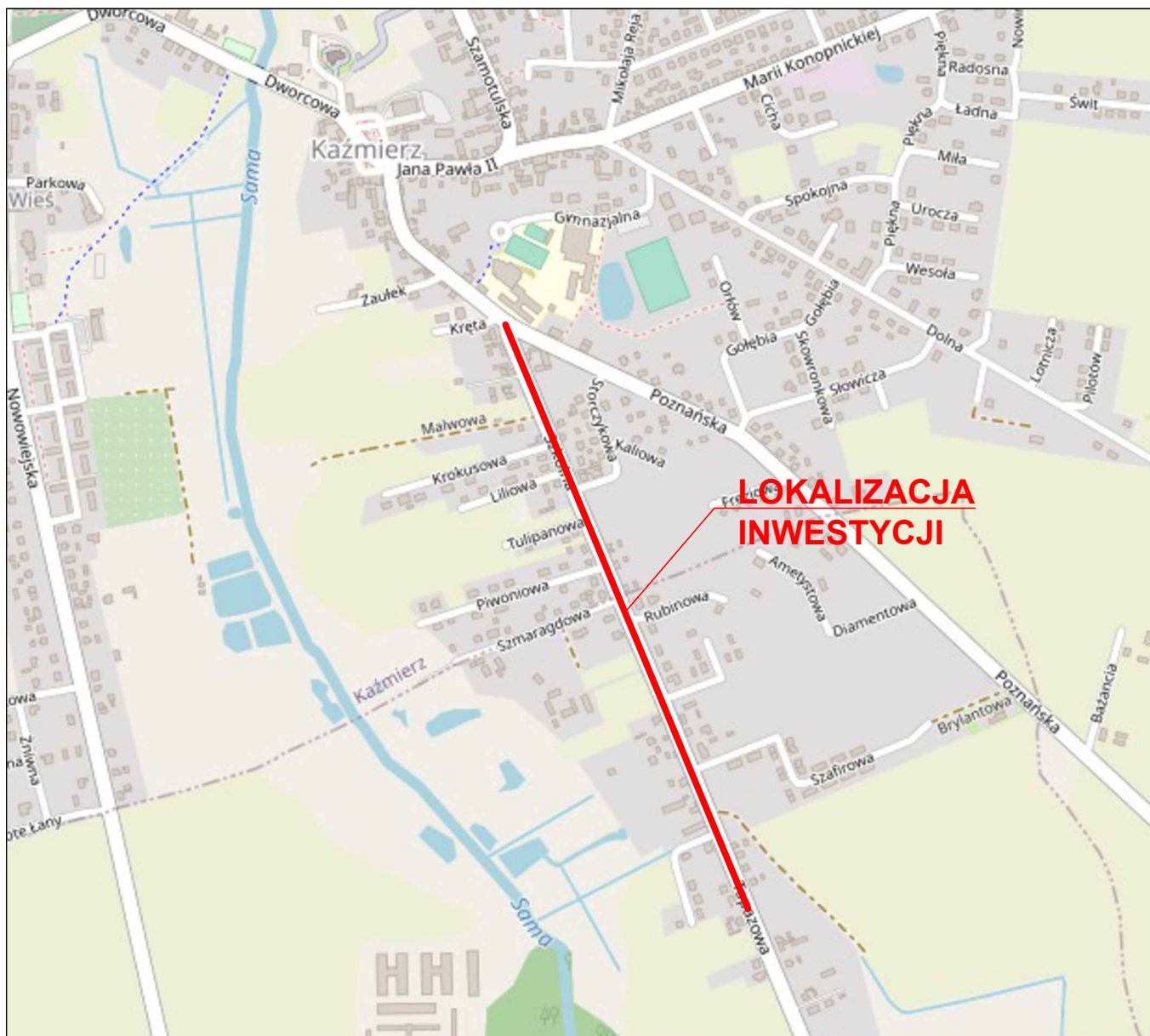
5 TERMIN WPROWADZENIA ORGANIZACJI RUCHU

Planowany termin wprowadzenia stałej organizacji ruchu: **do 31 grudnia 2023 r.**

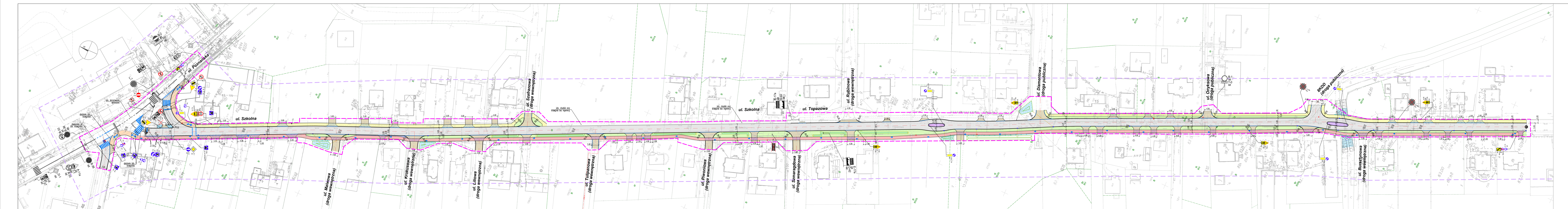
6 CZĘŚĆ RYSUNKOWA

1.0 – Plan orientacyjny

2.0 – Plan sytuacyjny



Wykonawca	 DROMOST	DROMOST SP. Z O.O. UL. TRÓJPOLE 3b, 61-693 POZNAŃ TEL: +48 61 827-76-70, FAX: +48 61 827-76-71 REGON630536655 NIP781-00-42-784 KRS0000175056	Data 09.2022	
Inwestor		Gmina Kaźmierz ul. Szamotulska 20 64-530 Kaźmierz	Stadium SOR	
Rozbudowa ulicy Szkolnej w Kaźmierzu oraz ul. Topazowej w Kiączyńce w ciągu drogi gminnej nr 243516 P				
BRANŻA DROGOWA				
Stanowisko	Imię i nazwisko	Nr uprawnień	Specjalność	Podpis
Projektant	mgr inż. T. Wilk	WKP/0119/POOD/18	Inżynierska drogowo	
Opracowujący	mgr inż. A. Sobiełga	-	-	
Sprawdzający	mgr inż. F. Kruszewski	WKP/0352/POOD/18	Inżynierska drogowo	
PLAN ORIENTACYJNY				Skala 1:10000 Nr rys. 1.0



- OBUSIENIA:**
- PROJ. ZAKRES OPRACOWANIA
 - PROJ. KRANIECZNIK OGRÓDZONY
 - PROJ. KRANIECZNIK OGRÓDZONY DO 2 CM
 - PROJ. KRANIECZNIK NAWIERZCHNI
 - PROJ. OGRÓDZENIE CHODNIKOWE
 - PROJ. OGRÓDZENIE
 - PROJ. BALUSTRADA
 - PROJ. NAWIERZCHNIA JEZDNI BITUMICZNA
 - PROJ. NAWIERZCHNIA CHODNIKA NA DŁUGOŚCI ZAKAZU Z KOSTKI BETONOWEJ TYPU "CEGLA"
 - PROJ. NAWIERZCHNIA CHODNIKA NA DŁUGOŚCI ZAKAZU Z KOSTKI BETONOWEJ TYPU "CEGLA"
 - PROJ. NAWIERZCHNIA DRÓGI ROWEROWEJ - BITUMICZNA
 - PROJ. NAWIERZCHNIA ŚCIEŻKI PIESZO-ROWEROWEJ - BITUMICZNA
 - PROJ. ZABRUK Z KOSTKI KAMENNEJ
 - PROJ. NAWIERZCHNIA ZJAZDÓW Z KOSTKI BETONOWEJ TYPU "CEGLA"
 - PROJ. ZIELEŃ
 - PROJ. KIERKA WYPUSTOWA ULICZNA
 - PROJ. OZNAKOWANIE PIONOWE
 - ISTN. OZNAKOWANIE PIONOWE
 - PROJ. OZNAKOWANIE POZIOME
 - ISTN. OZNAKOWANIE POZIOME

Wykonawca	DROMOST SP. Z O.O. UL. TRÓJPOLE 3b, 61-693 POZNAŃ TEL: +48 62 76 76 76, FAX: +48 62 76 76 71 REGON: 141640, NIP: 62-76-76-76, KRS: 000019556	Data	02.2023
Inwestor	Gmina Kaźmierz ul. Szamotuliska 20 64-530 Kaźmierz	Stadium	PW
Rozbudowa ulicy Szkolnej w Kaźmierzu oraz ul. Topazowej w Książynie w ciągu drogi gminnej nr 243516 P			
BRANŻA DROGOWA			
Stanowisko	Imię i nazwisko	Nr uprawnień	Specjalność
Projektant	mgr inż. T. Wilk	WP0195PO0018	Inżynieria drogowa
Opracowujący	mgr inż. A. Sobiełga		
Sprawdzający	mgr inż. F. Kruszewski	WP0203PO0018	Inżynieria drogowa
Podpis			<i>A. Sobiełga</i>
Skala			1:500
Nr rys.			2.0

PLAN SYTUACYJNY