

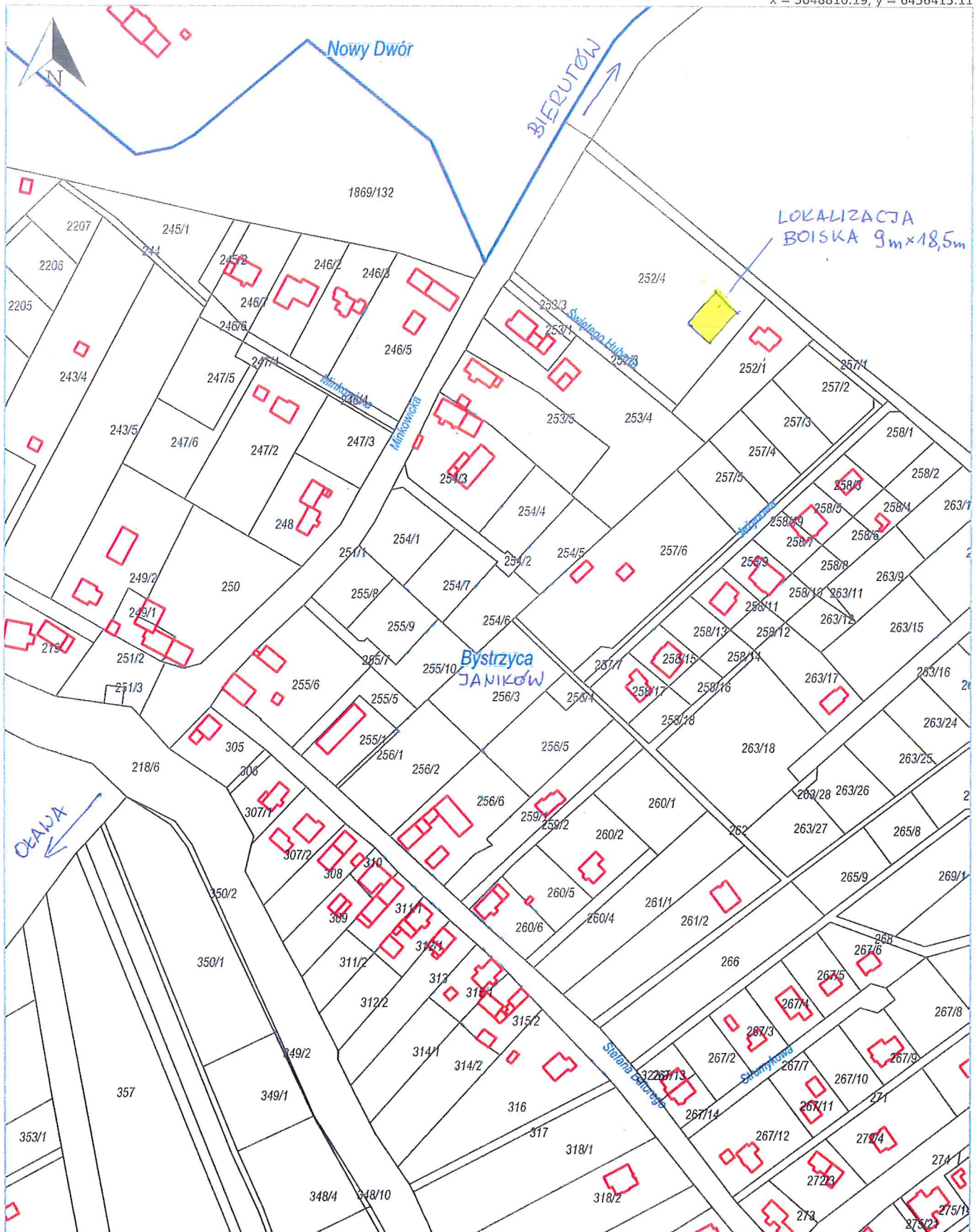
Wydruk z systemu IntraEWID

< Podtytuł >

skala 1: 2 000

układ współrzędnych 2000 strefa 6 (18°)

x = 5648810.19, y = 6456415.11



x = 5648141.33, y = 6455883.82

Nowy Dwór, Jelcz-Laskowice - obszar wiejski | Bystrzyca, Olawa - gmina