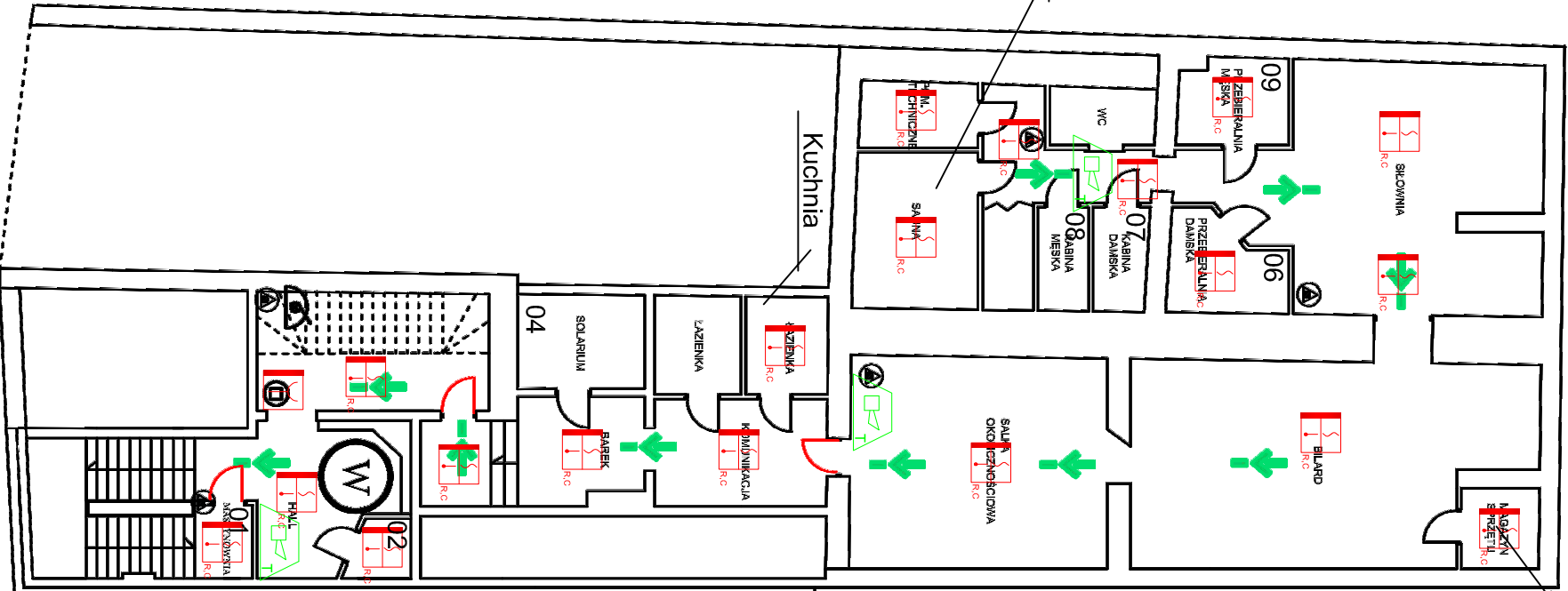





BUDYNEK B- PIWNICA



- 1 – maszynownia windy
2 – pom. gospodarcze
4 – pom. gospodarcze
6-8 – przebieralnia
9 – pom. gospodarcze

Nazwa	
	Centrala sygnalizacji pożarowej POLON 6000
	Optyczna czujka dymu DUO-6046
	Wielosensorowa czujka dymu i ciepła DOT-6046
	Ręczny ostrzegacz pożarowy ROP-4001M
	Wskaźnik zadziałania WZ-31
	Element kontrolno-sterujący EKS-6044
	Konwencjonalny sygnalizator akustyczny tonowy SAB-6102
	Zasilacz sygnalizacji i automatyki pożarowej

Stowanie windy

Powierzchnia użytkowa: 1935,63 m²/ max.: 10 osób

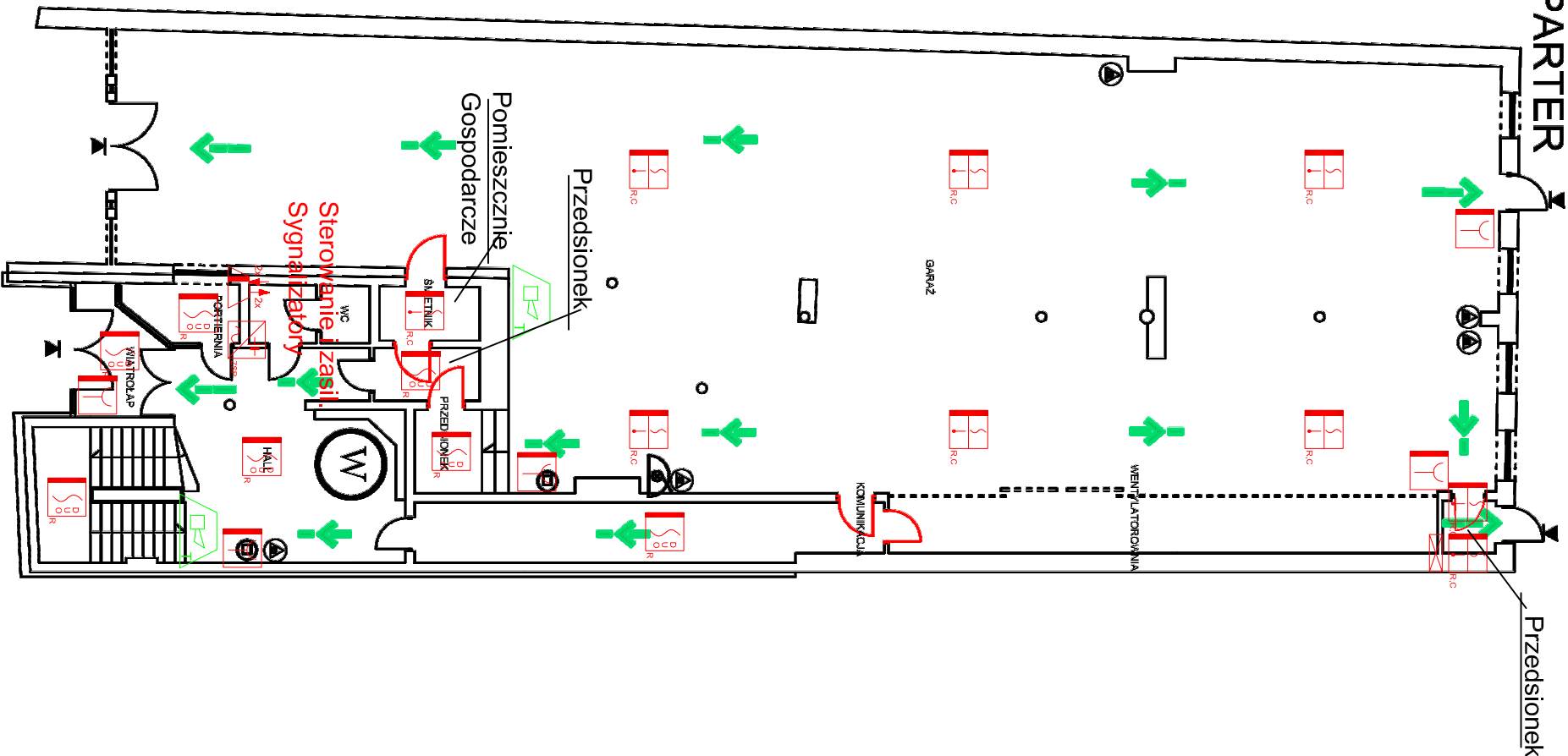
Temat:	Instrukcja bezpieczeństwa pożarowego
Obiekt:	Wojewódzki Sąd Administracyjny ul. Pod Blankami 51, ul. Długa 56, Bydgoszcz

Legenda:

- kierunek ewakuacji, wyjście końcowe
- kierunek ewakuacji,
- gaśnica proszkowa
- hydrant wewnętrzny
- ręczny ostrzegacz pożarowy
- winda

WOJEWÓDZKI SĄD ADMINISTRACYJNY

BUDYNEK B- PARTER



Nazwa	
Centrala sygnalizacji pożarowej POLON 6000	
Optyczna czujka dymu DUO-6046	
Wielosensorowa czujka dymu i ciepła DOT-6046	
Ręczny ostrzegacz pożarowy ROP-4001M	
Wskaźnik zadziałania WZ-31	
Element kontrolno-sterujący EKS-6044	
Konwencjonalny sygnalizator akustyczny tonowy SAB-6102	
Zasilacz sygnalizacji i automatyki pożarowej	

Powierzchnia użytkowa: 1935,63 m²/ max.: 20 osób

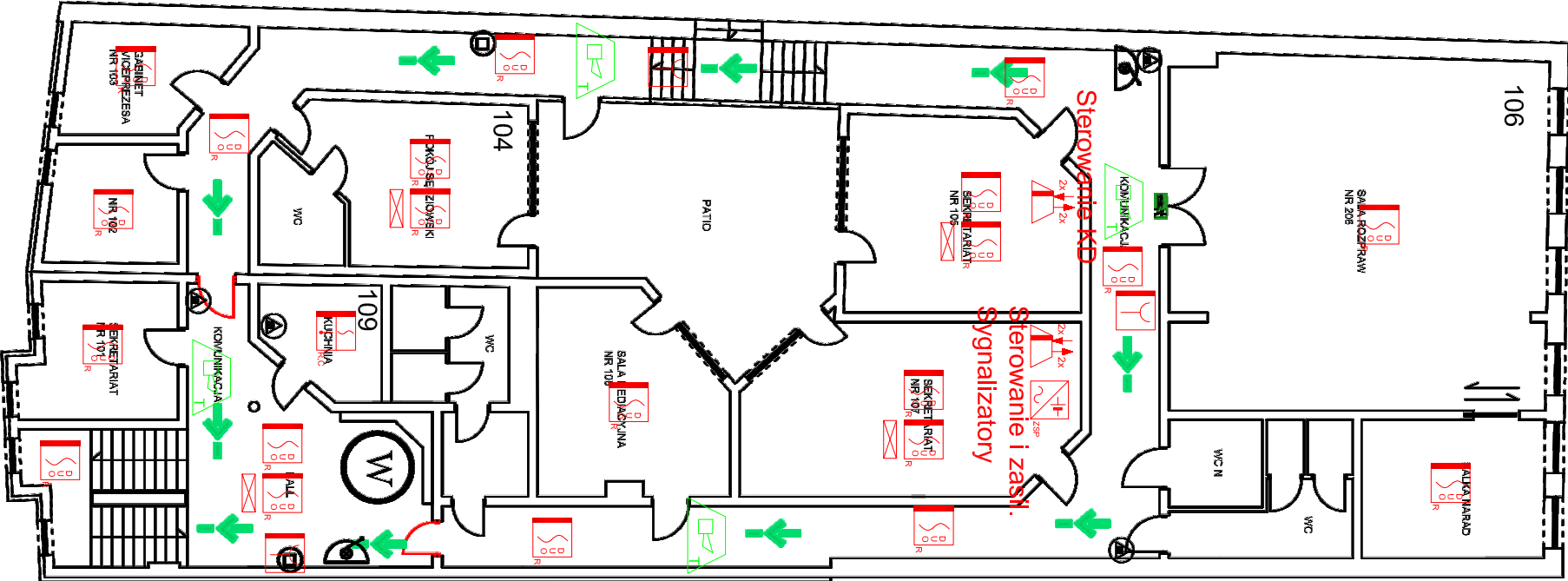
Obiekt:	Wojewódzki Sąd Administracyjny ul. Pod Blankami 51, ul. Długa 56, Bydgoszcz
Temat:	Instrukcja bezpieczeństwa pożarowego

- Legenda:**
- kierunek ewakuacji, wyjście końcowe
 - kierunek ewakuacji, gaśnica proszkowa
 - hydrant wewnętrzny
 - ręczny ostrzegacz pożarowy
 - wejście do budynku
 - drzwi przeciwpożarowe EI
 - W - winda

WOJEWÓDZKI SĄD ADMINISTRACYJNY

BUDYNEK B- I PIĘTRO

- 101-103 – pokoje sędziowskie
- 104 -pokój sędziowski z toaletą
- 105 – pom. biurowe
- 106 – sala rozpraw + dodatkowo pokój narad
- 107 – pom. biurowe
- 108 – sala mediacyjna
- 109 – kuchnia



Nazwa	
Centrala sygnalizacji pożarowej POLON 6000	
Opłyczna czujka dymu DUO-6046	
Wielosensorowa czujka dymu i ciepła DOT-6046	
Ręczny ostrzegacz pożarowy ROP-4001M	
Wskaźnik zadziałania WZ-31	
Element kontroлно-sterujący EKS-6044	
Konwencjonalny sygnalizator akustyczny tonowy SAB-6102	
Zasilacz sygnalizacji i automatyki pożarowej	

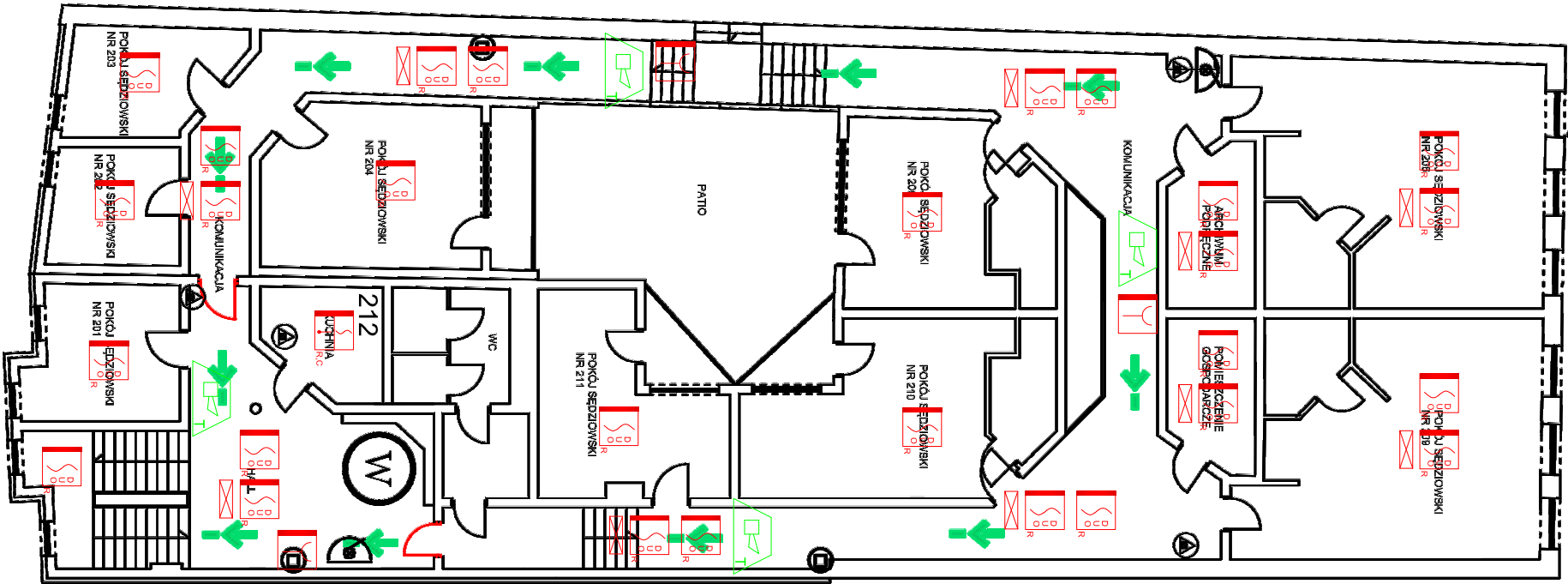
Powierzchnia użytkowa: 1935,63 m²/ max.: 20 osób

Obiekt:	Wojewódzki Sąd Administracyjny ul. Pod Blankami 51, ul. Długa 56, Bydgoszcz
Temat:	Instrukcja bezpieczeństwa pożarowego

- Legenda:**
- kierunek ewakuacji, wyjście końcowe
 - kierunek ewakuacji, gaśnica proszkowa
 - hydrant wewnętrzny
 - ręczny ostrzegacz pożarowy
 - drzwi przeciwpożarowe EI
 - W - winda

WOJEWÓDZKI SĄD ADMINISTRACYJNY

BUDYNEK B- II PIĘTRO



- 201-204 – pokoje sędziowskie
- 205-206 – pokoje sędziowskie z toaletami
- 207 – serverownia
- 208 – pom. gospodarcze/pań sprzątających
- 209-210 – pokoje sędziowskie z toaletami
- 211 – pokój sędziowski
- 212 – kuchnia

Nazwa
Centrala sygnalizacji pożarowej POLON 6000
Opłyczna czujka dymu DUO-6046
Wielosensorowa czujka dymu i ciepła DOT-6046
Ręczny ostrzegacz pożarowy ROP-4001M
Wskaźnik zadziałania WZ-31
Element kontrolno-sterujący EKS-6044
Konwencjonalny sygnalizator akustyczny tonowy SAB-6102
Zasilacz sygnalizacji i automatyki pożarowej

Obiekt:	Wojewódzki Sąd Administracyjny ul. Pod Blankami 51, ul. Długa 56, Bydgoszcz
Temat:	Instrukcja bezpieczeństwa pożarowego

Legenda:

- kierunek ewakuacji, wyjście końcowe
- kierunek ewakuacji, gaśnica proszkowa
- gaśnica proszkowa
- hydrant wewnętrzny
- ręczny ostrzegacz pożarowy
- drzwi przeciwpożarowe EI
- W - winda

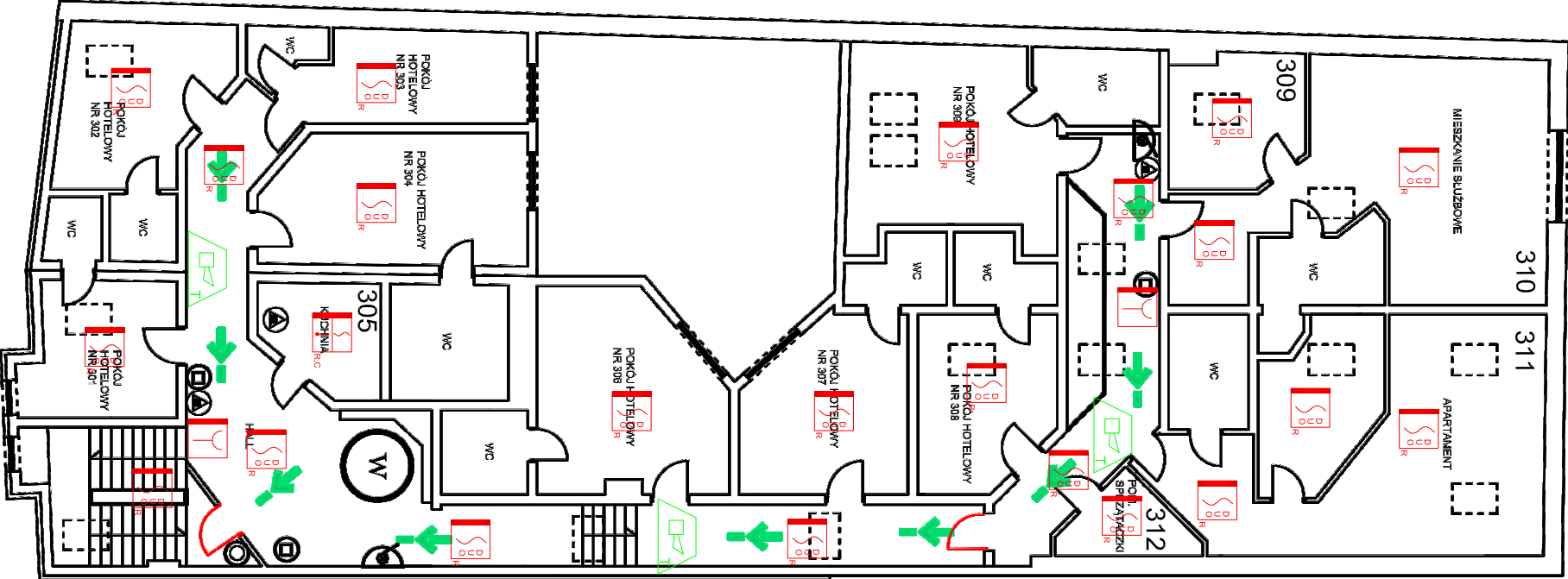
Powierzchnia użytkowa: 1935,63 m²/ max.: 20 osób

II Piętro	Skala: 1:200	Data: 12.2023 r
-----------	--------------	-----------------

WOJEWÓDZKI SĄD ADMINISTRACYJNY








BUDYNEK B- III PIĘTRO

- 301-304 – pokoje gościnne z toaletami
- 305 – kuchnia
- 306-307 – pokoje gościnne z toaletą
- 308 – pom. gospodarcze
- 309 – pokój gościnny z toaletą
- 310-311 – pokoje gościnne z toaletami oraz aneksami kuchennymi
- 312 – pom. gospodarcze/pań sprzątających



- Sterowanie KD
- Sterowanie oddymiania

Powierzchnia użytkowa: 1935,63 m²/ max.: 10 osób

Obiekt:	Wojewódzki Sąd Administracyjny ul. Pod Blankami 51, ul. Długa 56, Bydgoszcz
Temat:	Instrukcja bezpieczeństwa pożarowego
Legenda:	
	
- kierunek ewakuacji, wyjście końcowe	
	
- kierunek ewakuacji,	
	
- gaśnica proszkowa	
	
- hydrant wewnętrzny	
	
- ręczny ostrzegacz pożarowy	
	
- oddymianie	
W - winda	
	
- drzwi przeciwpożarowe EI	
Poddaż	Skala: 1:200 Data: 12.2023 r

DOCUMENT
CREATED
WITH



PDF
COMBINER

PDF Combiner is a free application that you can use to combine multiple PDF documents into one.

Three simple steps are needed to merge several PDF documents. First, we must add files to the program. This can be done using the Add files button or by dragging files to the list via the Drag and Drop mechanism. Then you need to adjust the order of files if list order is not suitable. The last step is joining files. To do this, click button Combine PDFs.

Main features:

secure PDF merging - everything is done on your computer and documents are not sent anywhere

simplicity - you need to follow three steps to merge documents

possibility to rearrange document - change the order of merged documents and page selection

reliability - application is not modifying a content of merged documents.

Visit the homepage to download the application:

www.jankowskimichal.pl/pdf-combiner

To remove this page from your document, please donate a project.