

„ B U D O W N I C T W O O G Ó L N E ”
M G R I N Ż . A G A T A R Y B C Z Y Ń S K A
4 9 - 1 0 0 N I E M O D L I N U L . C H O P I N A 9

PROJEKT STAŁEJ ORGANIZACJI RUCHU
UL. SPACEROWEJ I UL. GAZOWEJ W NIEMODLINIE

Zamawiający: Gmina Niemodlin
ul. Bohaterów Powstań Śląskich 37
49-100 Niemodlin

Projektant: mgr inż. Agata Rybczyńska



Niemodlin luty 2022

KM.7121.2.17.2022.MW

Opole, 2022 – 03– 11

dotyczy:

stałej organizacji ruchu w ciągu drogi powiatowej nr 1516 (ul. Reymonta) oraz dróg gminnych nr: 104290 (ul. Spacerowa), 104222 (ul. Gazowa - dawniej Dąbrowszczaków) w m. Niemodlin.

Pani Agata Rybczyńska
zam. ul. Chopina 9
49 - 100 Niemodlin
działająca w imieniu i upoważnienia
Gminy Niemodlin

Na podstawie art. 10 ust. 5 ustawy z dnia 20 czerwca 1997 roku Prawo o ruchu drogowym (t.j. Dz. U. z 2021, poz. 450) oraz § 3 ust.1 pkt. 3 Rozporządzenia Ministra Infrastruktury z dnia 23 września 2003 roku w sprawie szczegółowych warunków zarządzania ruchem na drogach oraz wykonywania nadzoru nad tym zarządzaniem (t.j. Dz.U. z 2017 poz. 784) po zasięgnięciu opinii komisji powołanej na podstawie § 8 ust.1 pkt.1 w/w rozporządzenia

z a t w i e r d z a m z u w a g a m i

- w ciągu drogi powiatowej do oznakowania należy zastosować znaki z grupy wielkości średnie, natomiast w ciągu dróg gminnych wielkości małej (nie dotyczy znaków A – 7, B – 20, które powinny być wielkości średniej),
- jako zasadę należy przyjąć powtarzanie przed każdym skrzyżowaniem wzdłuż trasy z pierwszeństwem znaków D-1 o zmniejszonych wymiarach (znaki na początku trasy z pierwszeństwem powinny być wielkości średniej),
- z wyłączeniem oznakowania na skrzyżowaniu z drogą wojewódzką (zgodnie z art. 10 ust. 4 ustawy z dnia 20 czerwca 1997 roku Prawo o ruchu drogowym (t.j. Dz. U. z 2021, poz. 450) Marszałek województwa zarządza ruchem na drogach wojewódzkich, z zastrzeżeniem ust. 6., natomiast w myśl § 6 ust. 2 Rozporządzenia Ministra Infrastruktury z dnia 23 września 2003 roku w sprawie szczegółowych warunków zarządzania ruchem na drogach oraz wykonywania nadzoru nad tym zarządzaniem (t.j. Dz.U. z 2017 poz. 784) organizację ruchu na skrzyżowaniu dróg o różnych organach zarządzających ruchem zatwierdza organ zarządzający ruchem właściwy dla drogi wyższej kategorii);

przedstawiony w załączeniu do pisma z dnia 01.03.2022 r. projekt stałej organizacji ruchu w ciągu drogi powiatowej nr 1516 (ul. Reymonta) oraz dróg gminnych nr: 104290 (ul. Spacerowa), 104222 (ul. Gazowa - dawniej Dąbrowszczaków) w m. Niemodlin.

Termin realizacji zatwierdzonego projektu upływa z dniem **31.12.2024 r.**

Jednostka wprowadzająca organizację ruchu na podstawie zatwierdzonego projektu zobowiązana jest do zawiadomienia Wydziału Komunikacji Starostwa Powiatowego w Opolu o terminie jej wprowadzenia co najmniej na 7 dni przed wprowadzeniem.

Zawiadomić należy również zarządcę drogi oraz właściwego komendanta Policji.

Brak zawiadomienia, o którym mowa powyżej spowoduje utratę ważności zatwierdzonej organizacji ruchu - § 12 ust. 4 rozporządzenia Ministra Infrastruktury z dnia 23 września 2003 roku w sprawie szczegółowych warunków zarządzania ruchem na drogach oraz wykonywania nadzoru nad tym zarządzaniem (t.j. Dz. U. z 2017 poz. 784).

Załączniki

- klauzula informacyjna na okoliczność pozyskania danych osobowych od osoby, której dane dotyczą;

Zwrot:

1 egz. opieczetowanego projektu

Do wiadomości:

1. ZDP Opole,
2. Gmina Niemodlin,
3. Komenda Miejska Policji w Opolu, Wydział Ruchu Drogowego,
4. a/a,

up. STAROSTA

Agata Rybczyńska
Wydział Komunikacji

OPIS TECHNICZNY

PROJEKTU STAŁEJ ORGANIZACJI RUCHU

UL. SPACEROWEJ I UL. GAZOWEJ W NIEMODLINIE

1. Podstawa opracowania

- Mapa sytuacyjno- wysokościowa w skali 1:500
- Ustawa Prawo o ruchu drogowym z dnia 20 czerwca 1997r. z późn. zmianami
- Rozporządzenie Ministra Infrastruktury i Rozwoju z dnia 3 lipca 2015r. zmieniające rozporządzenie w sprawie szczegółowych warunków technicznych dla znaków i sygnałów drogowych oraz urządzeń bezpieczeństwa ruchu drogowego i warunków ich umieszczania na drogach (Dz. U. z 2015 poz. 1314 z późn. zmianami oraz rozporządzenia powiązane)
- Inwentaryzacja oznakowania
- Zlecenie inwestora.

2. Przedmiot opracowania

Przedmiotem opracowania jest projekt organizacji ruchu obejmujący ul. Spacerowej i ul. Gazowej w Niemodlinie na całym przebiegu ul. Gazowej od skrzyżowania z, drogą wojewódzką nr 435 (do listopada 2021 r. z drogą krajową nr 46) w ciągu ul. Opolskiej oraz ul. Spacerową od skrzyżowania z ul. Gazową do skrzyżowania z ul. Reymonta w ciągu drogi powiatowej nr 1516 O.

3. Stan istniejący

Ul. Spacerowa na całym swoim przebiegu jest drogą gruntową.

Ul. Gazowa jest drogą gminną publiczną jednojezdniową z jednostronnym chodnikiem na odcinku od strony skrzyżowania z ul. Opolską. Na odcinku od strony skrzyżowania z ul. Spacerową jest drogą gruntową.

Odcinek objęty opracowaniem stanowi przebieg ul. Spacerowej od skrzyżowania z ul. Reymonta do skrzyżowania z ul. Gazową a ul. Gazowej na całej jej długości

Ulice znajdują się w obrębie obowiązujących znaków D-42/ D-43. Brak innych ograniczeń.

Na skrzyżowaniach z ul. Reymonta (drogą powiatową) ul. Spacerowa jest drogą podporządkowaną.

Na skrzyżowaniu z ul. Opolską (drogą wojewódzką) ul. Gazowa jest ul. podporządkowaną.

Na początkowym odcinku ul. Spacerowa krzyżuje się z drogą wewnętrzną -ulicą bez nazwy.

4. Projekt oznakowania

4.1. Zakres prac projektowych

Projektowana inwestycja polega na wykonaniu na obu ulicach nawierzchni utwardzonej jezdni oraz na ul. Spacerowej jednostronnej ścieżki rowerowej, a na ulicy Gazowej jednostronnego chodnika. Wprowadza się:

- elementy spowalniające ruch w formie
 - jednostronnych zawężeń jezdni w dwóch lokalizacjach, po jednym, na każdej z ulic,
 - Wyniesionego skrzyżowania ul. Spacerowej i ul. Gazowej,
 - Wyniesionych przejść dla pieszych na drogach gminnych z wysuniętą platformą na ul. Gazowej,
- przejścia dla pieszych z oświetleniem dedykowanym i aktywnymi znakami D-6/D-6a na ul. Gazowej, ul. Spacerowej i na ul. Reymonta.

W związku z faktem, że drogi objęte opracowaniem są drogami lokalnymi i nie są objęte kontrolami dokonywanymi przez Policję w zakresie przestrzegania dopuszczalnej prędkości, natomiast skuteczność wprowadzenia ograniczenia prędkości za pomocą znaków pionowych jest znikoma, w celu skutecznego ograniczenia prędkości ruchu pojazdów a tym samym zwiększenia bezpieczeństwa projektuje się wyniesione przejścia dla pieszych, wyniesione skrzyżowania oraz próg zwalniający.

Wyniesiona nawierzchnia jezdni, na której zostanie wyznaczone przejścia dla pieszych i przejazdu rowerzystów będzie miała parametry progu zwalniającego płytowego (na progach zwalniających płytowych dopuszcza się wyznaczanie przejść dla pieszych lub przejazdów dla rowerzystów, przy zastosowaniu długości płyty odpowiadającej co najmniej minimalnej szerokości tych elementów).

Przejścia dla pieszych i przejazdu rowerzystów wyznaczone na wyniesionej nawierzchni oraz próg zwalniający nie będą umieszczone nad konstrukcjami inżynierskimi, takimi jak przepusty, przejścia podziemne, komory instalacji wodociągowych i c.o. itp., oraz w odległości mniejszej niż 10 m od nich oraz nie będą umieszczone 25 m od najbliższej części wiaduktu lub innej konstrukcji nośnej.

4.2. Projekt oznakowania

Planowane jest oznakowanie poziome i pionowe nowych elementów drogi oraz skrzyżowań. Na pozostałych odcinkach wprowadza się na drodze wyłącznie oznakowanie pionowe, na ścieżce pieszo- rowerowej oznakowanie pionowe i poziome.

Oznakowanie poziome i pionowe z drogą wojewódzką pozostaje bez zmian, po wykonaniu nowej nawierzchni oznakowanie poziome zostanie odtworzone.

Tablice istniejącego, pozostającego oznakowania dróg gminnych wymienić na nowe.

5. Oznakowanie pionowe

Do oznakowania pionowego stosować tablice znaków średnich z folii odblaskowej II generacji o wymiarach

-typ A-	- trójkątne o bokach 75x75x75 cm
-typ B-	- okrągłe średnie o średnicy 80 cm
-typ C-	- okrągłe małe o średnicy 60 cm
-typ D-	- kwadratowe małe 60x60 cm,

Znaki umieszczać na pojedynczych słupkach Ø70.

Znaki D-6 należy umieszczać po prawej stronie jezdni w odległości min. 0,5m od krawędzi jezdni. Znaki pionowe oznakowania ścieżki rowerowej umieszczać za ścieżką.

Dwie tarcze znaków na jednym słupku należy umieścić w ten sposób by najniższa wysokość nie była mniejsza od 2,5 m .

Dla zapewnienia widoczności znaków odległość ustawienia nie powinna być mniejsza niż 20m.

Powyższą organizację ruchu pokazano na planszach.

6. Oznakowanie poziome

Oznakowanie poziome jest projektowane w bezpośrednim sąsiedztwie skrzyżowań i na ścieżce pieszo- rowerowej jako dowiązane do oznakowania istniejącego.

Oznakowanie przedstawiono na planszach.

Planowany termin wprowadzenia stałej organizacji ruchu grudzień 2024 r.

Opracowała
mgr inż. Agata Rybczyńska



STAŁA ORGANIZACJA RUCHU
UL. SPACEROWEJ I UL. GAZOWEJ W NIEMODLINIE

ZESTAWIENIE OZNAKOWANIA PIONOWEGO

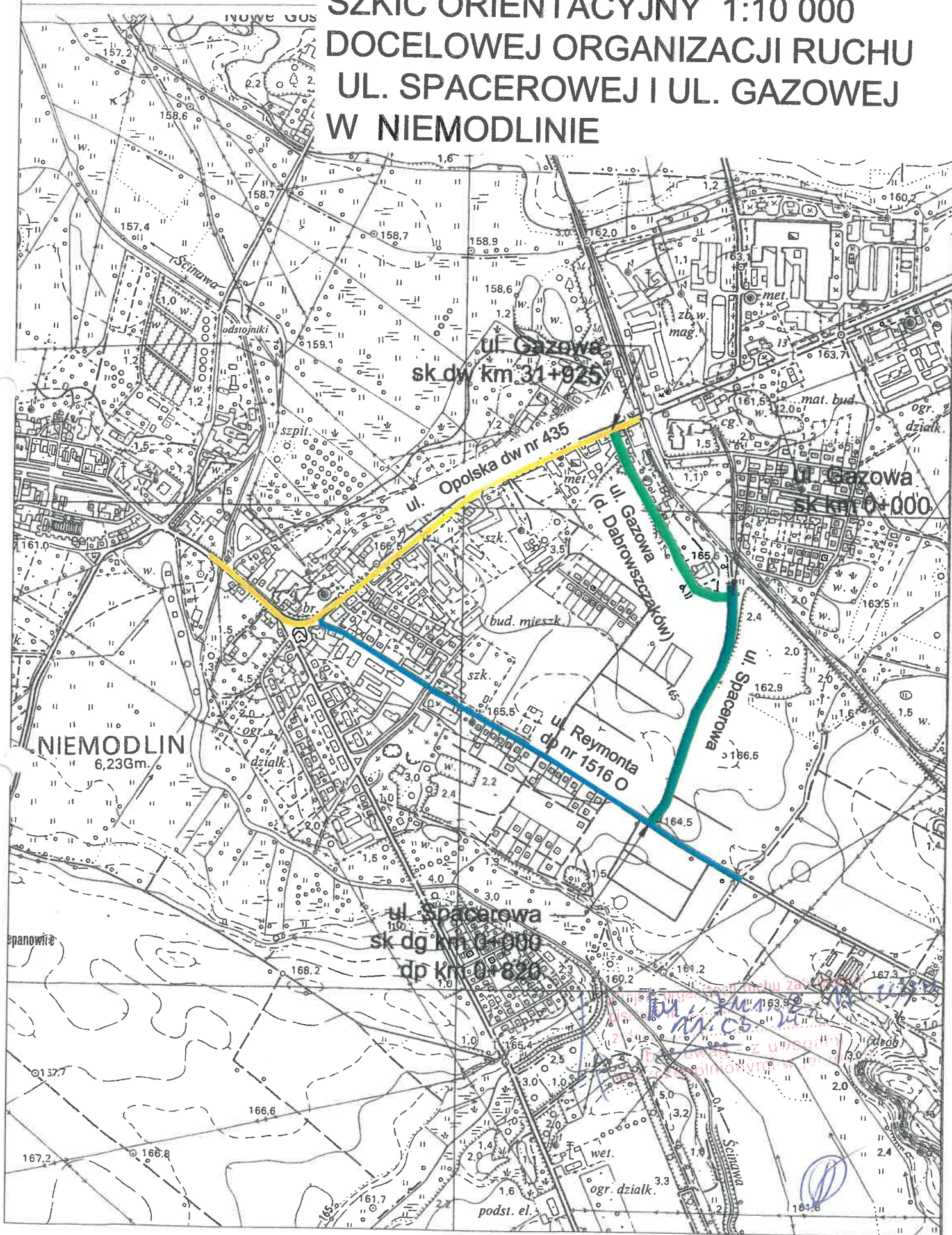
Wszystkie tablice znaków wykonać jako małe, z wyjątkiem tablic znaków D-1 i A-7, które wykonać jako średnie.

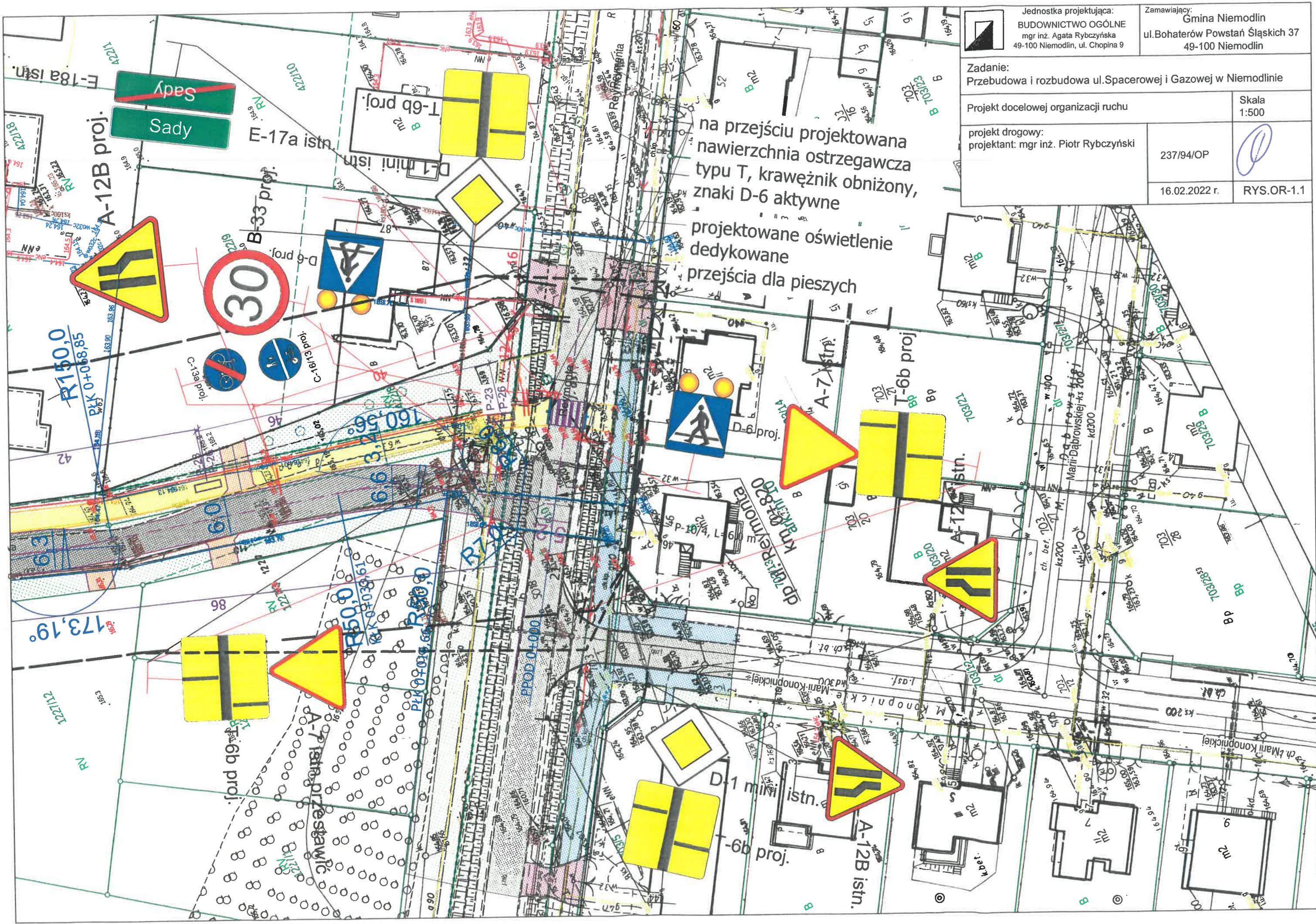
Lp.	znak	ilość szt./ ilość m	uwagi
1.	A-7	1	1 Istn. przestawić
2.	A-12B	2	2 proj.
3.	A-12C	2	2 proj.
4.	B-33	4	4 proj. 30 km/h
5.	C-13a	3	3 proj.
6.	C-16/13	3	3 proj.
7.	D-1	2	2 proj. mini
8.	D-6	4	4 proj. aktywny
9.	D-6b	2	2 proj. aktywny
10.	T-6a	3	3 proj.
11.	T-6b	4	4 proj.
12.	U-16	2	2 proj. progi wyspowe



ZESTAWIENIE OZNAKOWANIA POZIOMEGO W KOLORZE BIAŁYM

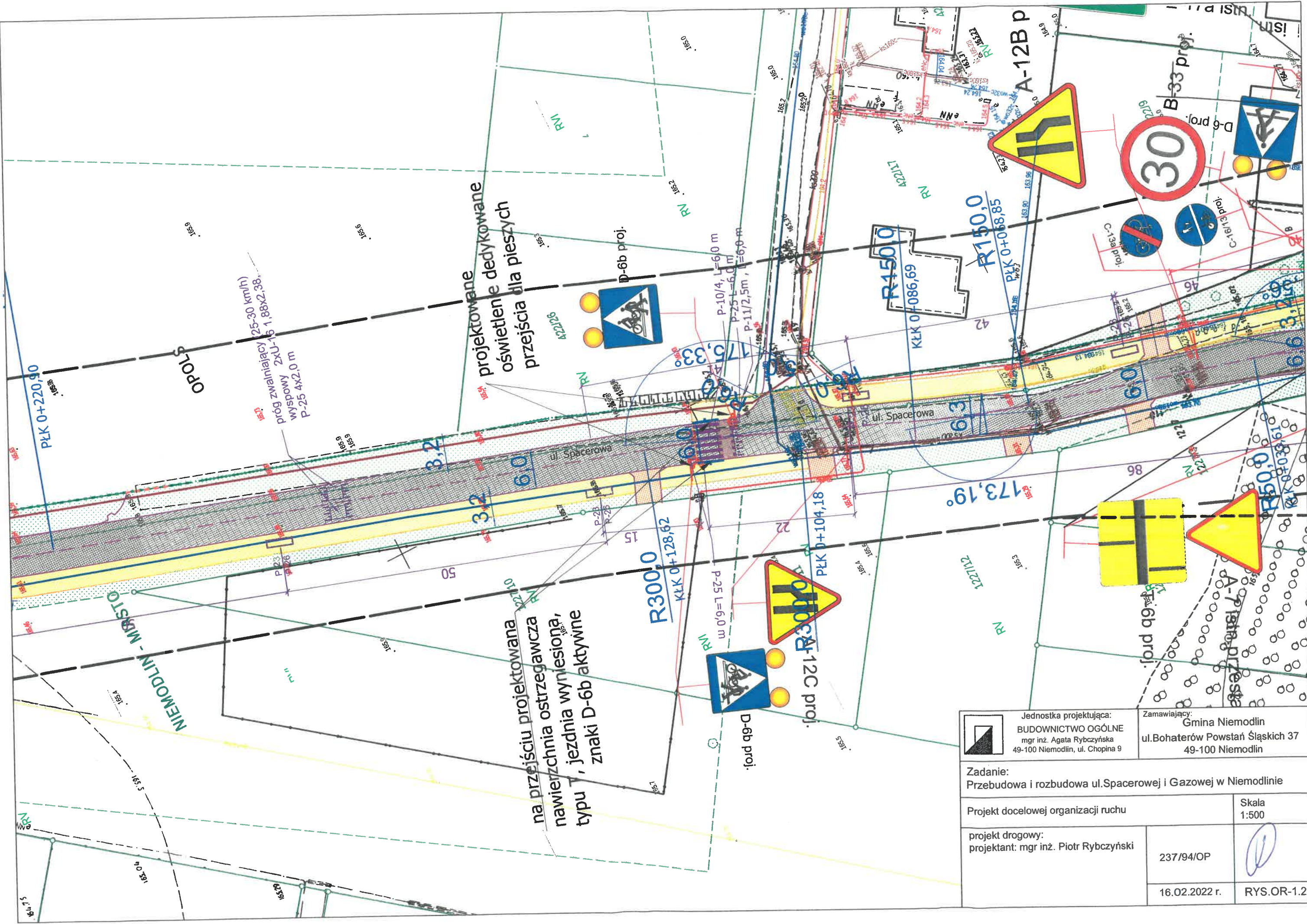
Lp.	Linia	Długość [m] / powierzchnia [m ²]	uwagi
1.			
2.	P-4	60	20+20 + odnowić 20 m istn. na skrzyżowaniu z dw
3.	P-10/4 m	17	17 m proj.
4.	P-11/2,5 m	6	6 m proj.
5.	P-14	6	6 m proj.
6.	P-23/P-26	13	Proj. malowanych dwukierunkowo
7.	P-25	50	proj.(na progu prefabrykowanym nie malować)

SZKIC ORIENTACYJNY 1:10 000 DOCELOWEJ ORGANIZACJI RUCHU UL. SPACEROWEJ I UL. GAZOWEJ W NIEMODLINIE





 Jednostka projektująca: BUDOWNICTWO OGÓLNE mgr inż. Agata Rybczyńska 49-100 Niemodlin, ul. Chopina 9	Zamawiający: Gmina Niemodlin ul.Bohaterów Powstań Śląskich 37 49-100 Niemodlin	
	Zadanie: Przebudowa i rozbudowa ul.Spacerowej i Gazowej w Niemodlinie	
Projekt docelowej organizacji ruchu	Skala 1:500	
projekt drogowy: projektant: mgr inż. Piotr Rybczyński	237/94/OP	
16.02.2022 r.	RYS.OR-1.1	



próg zwalniający 25-30 km/h)
 wyspowy 2xU-1,5 1,88x2,38,
 P-25 4x2,0 m

projektowane
 oświetlenie dedykowane
 przejścia dla pieszych

na przejściu projektowana
 nawierzchnia ostrzegawcza
 typu T, jezdnia wyniesiona,
 znaki D-6b aktywne

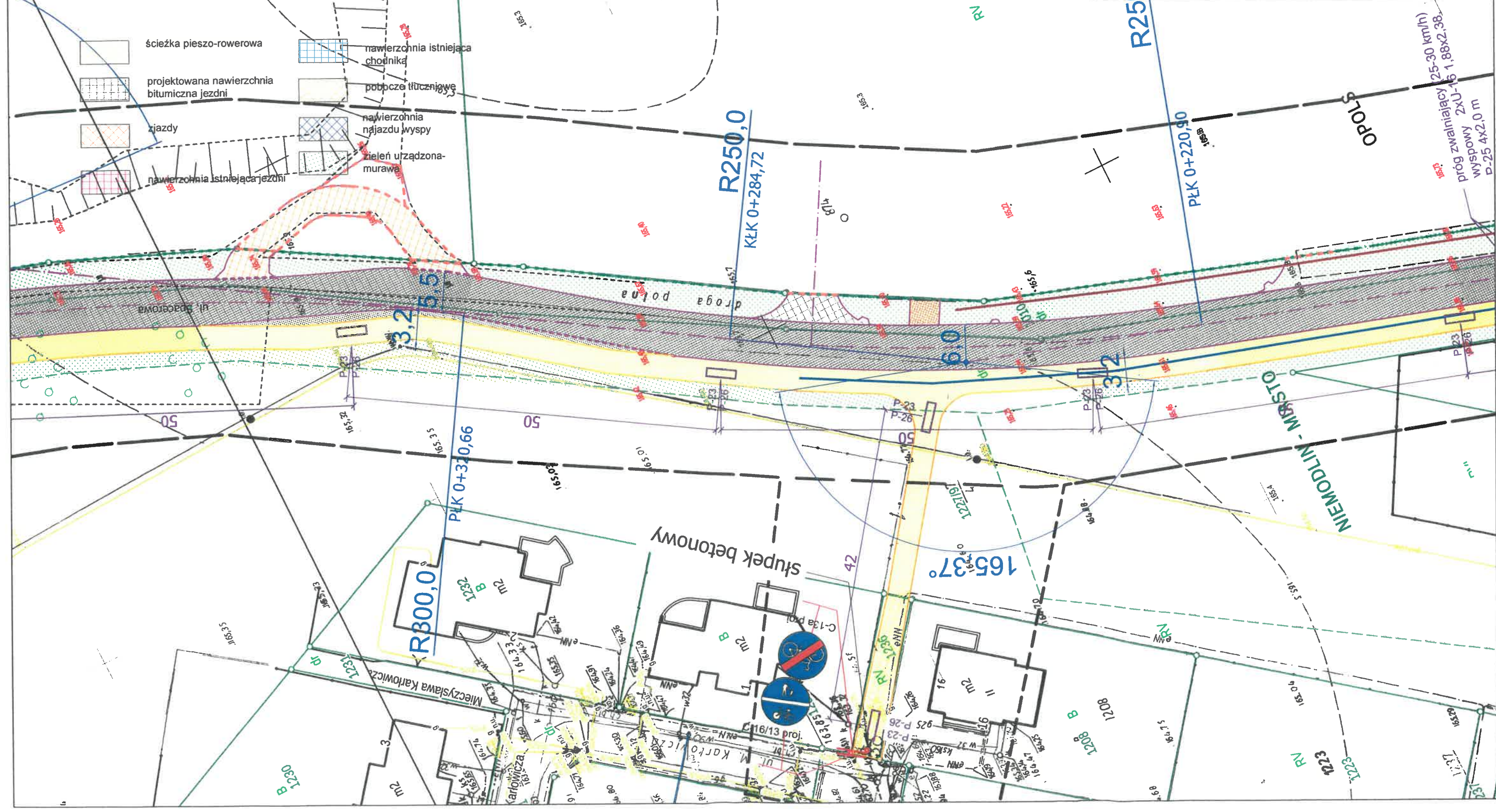
Jednostka projektująca: BUDOWNICTWO OGÓLNE mgr inż. Agata Rybczyńska 49-100 Niemodlin, ul. Chopina 9	Zamawiający: Gmina Niemodlin ul. Bohaterów Powstań Śląskich 37 49-100 Niemodlin	
	Zadanie: Przebudowa i rozbudowa ul. Spacerowej i Gazowej w Niemodlinie	
Projekt docelowej organizacji ruchu projektant: mgr inż. Piotr Rybczyński	Skala 1:500	
237/94/OP 16.02.2022 r.	RYS.OR-1.2	

LEGENDA

- krawężnik
- - - krawężnik betonowy zatopiony
- sciek betonowy
- krawędź pobocza
- krawędź jezdni
- - - krawężnik obniżony
- ogrodzenie z siatki
- wodociąg
- kanalizacja deszczowa
- kanalizacja sanitarna
- - - kanał technologiczny
- kabel oświetleniowy
- gazociąg

- ścieżka pieszo-rowerowa
- projektowana nawierzchnia bitumiczna jezdni
- zjazdy
- nawierzchnia istniejąca jezdni
- nawierzchnia istniejąca chodnika
- pobocze tłuczniowe
- nawierzchnia najazdu wyspy
- zieleni urządzonej murawą

Jednostka projektująca: BUDOWNICTWO OGÓLNE mgr inż. Agata Rybczyńska 49-100 Niemodlin, ul. Chopina 9	Zamawiający: Gmina Niemodlin ul. Bohaterów Powstań Śląskich 37 49-100 Niemodlin
Zadanie: Przebudowa i rozbudowa ul. Spacerowej i Gazowej w Niemodlinie	
Projekt docelowej organizacji ruchu	Skala 1:500
projekt drogowy: projektant: mgr inż. Piotr Rybczyński	237/94/OP
16.02.2022 r.	RYS.OR-1.3





Jednostka projektująca:
 BUDOWNICTWO OGÓLNE
 mgr inż. Agata Rybczyńska
 49-100 Niemodlin, ul. Chopina 9

Zamawiający:
 Gmina Niemodlin
 ul.Bohaterów Powstań Śląskich 37
 49-100 Niemodlin

Zadanie:
 Przebudowa i rozbudowa ul.Spacerowej i Gazowej w Niemodlinie

Projekt docelowej organizacji ruchu

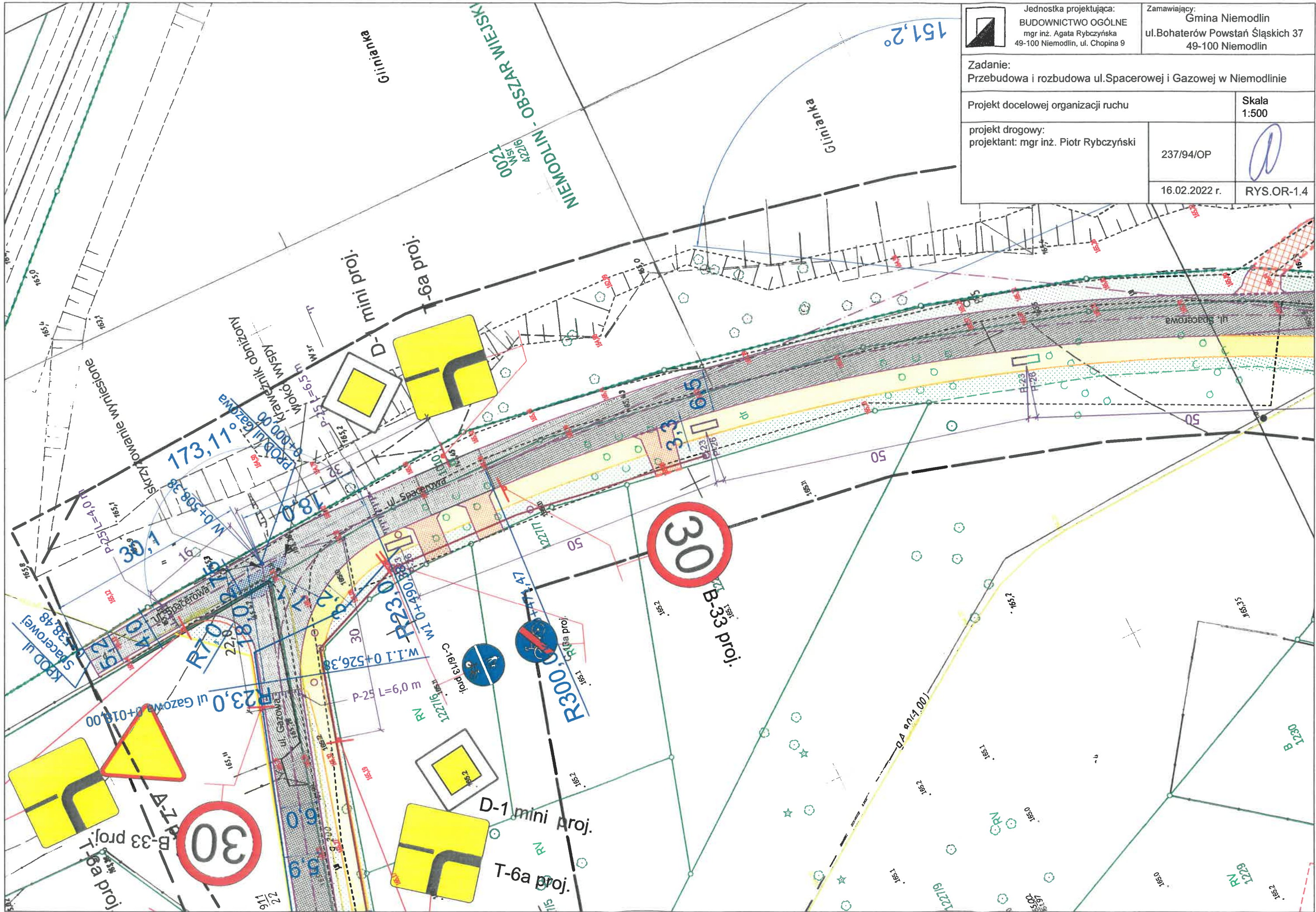
Skala
 1:500

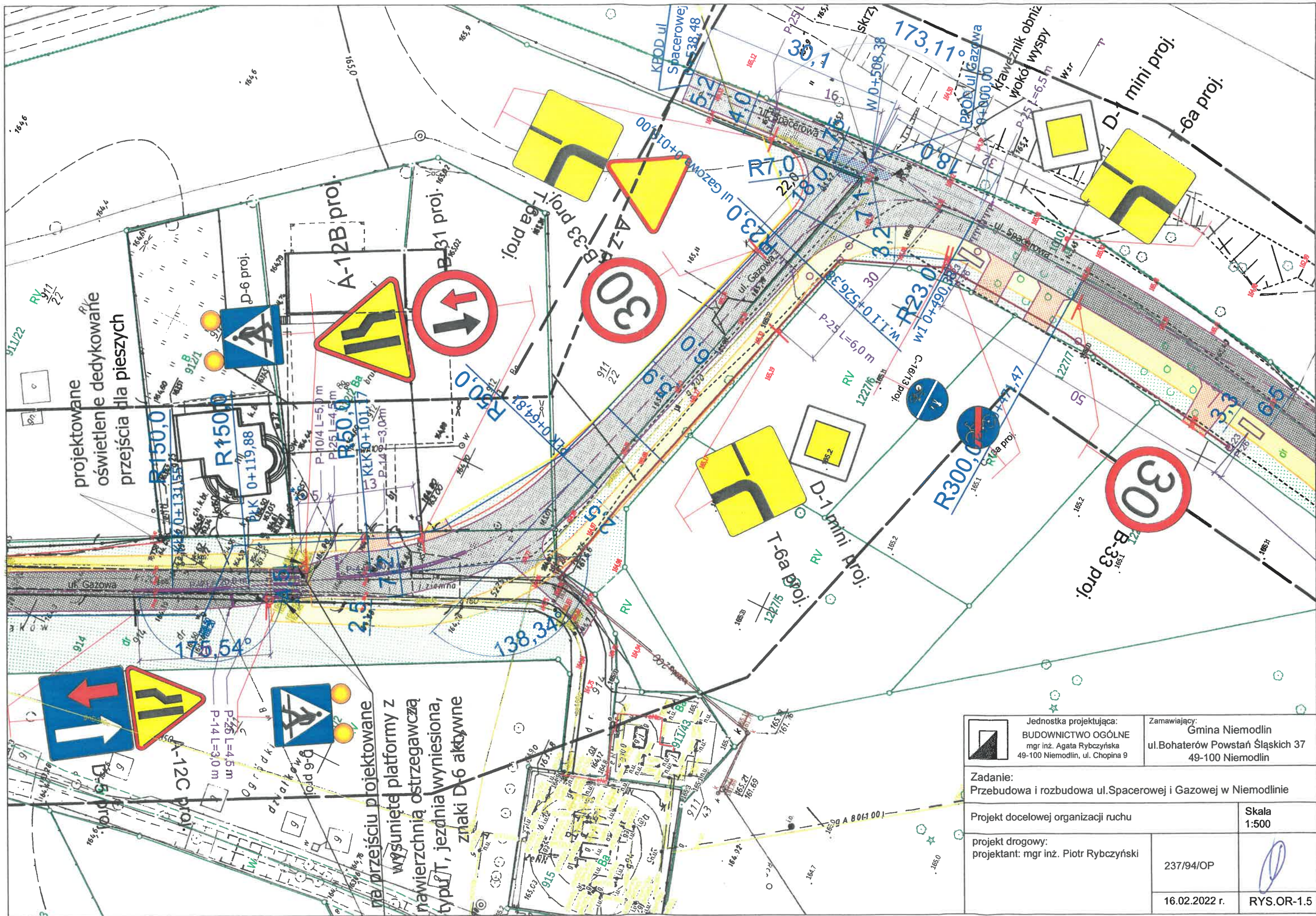
projekt drogowy:
 projektant: mgr inż. Piotr Rybczyński

237/94/OP

16.02.2022 r.



RYS.OR-1.4

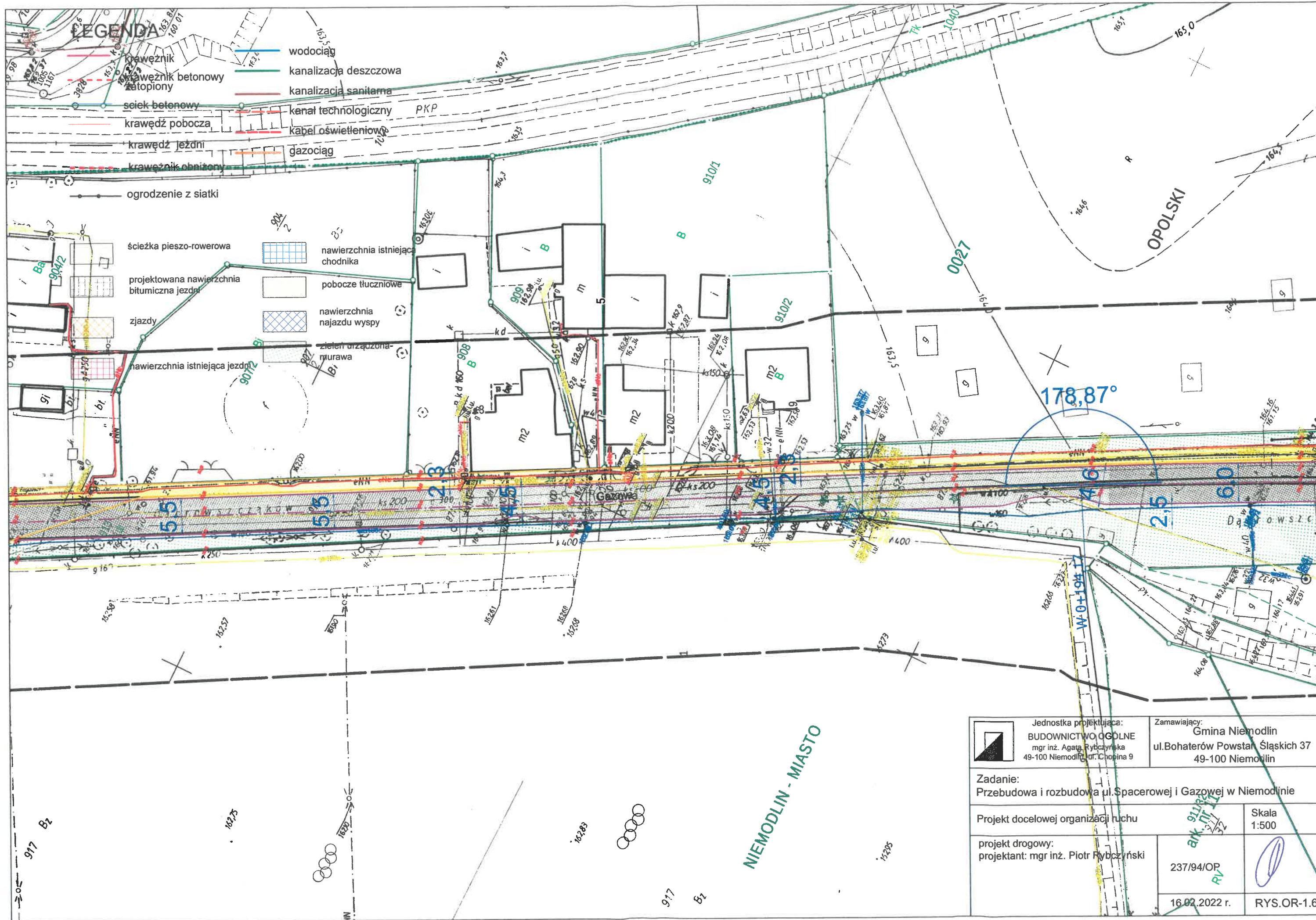




projektowane
oświetlenie dedykowane
przejęcia dla pieszych

na przejściu projektowane
wysunięte platformy z
nawierzchnią ostrzegawczą
typu T, jezdnia wyniesiona,
znaki D6 aktywne

 Jednostka projektująca: BUDOWNICTWO OGÓLNE mgr inż. Agata Rybczyńska 49-100 Niemodlin, ul. Chopina 9		Zamawiający: Gmina Niemodlin ul.Bohaterów Powstań Śląskich 37 49-100 Niemodlin	
Zadanie: Przebudowa i rozbudowa ul.Spacerowej i Gazowej w Niemodlinie			
Projekt docelowej organizacji ruchu		Skala 1:500	
projekt drogowy: projektant: mgr inż. Piotr Rybczyński		237/94/OP	 RYS.OR-1.5
		16.02.2022 r.	

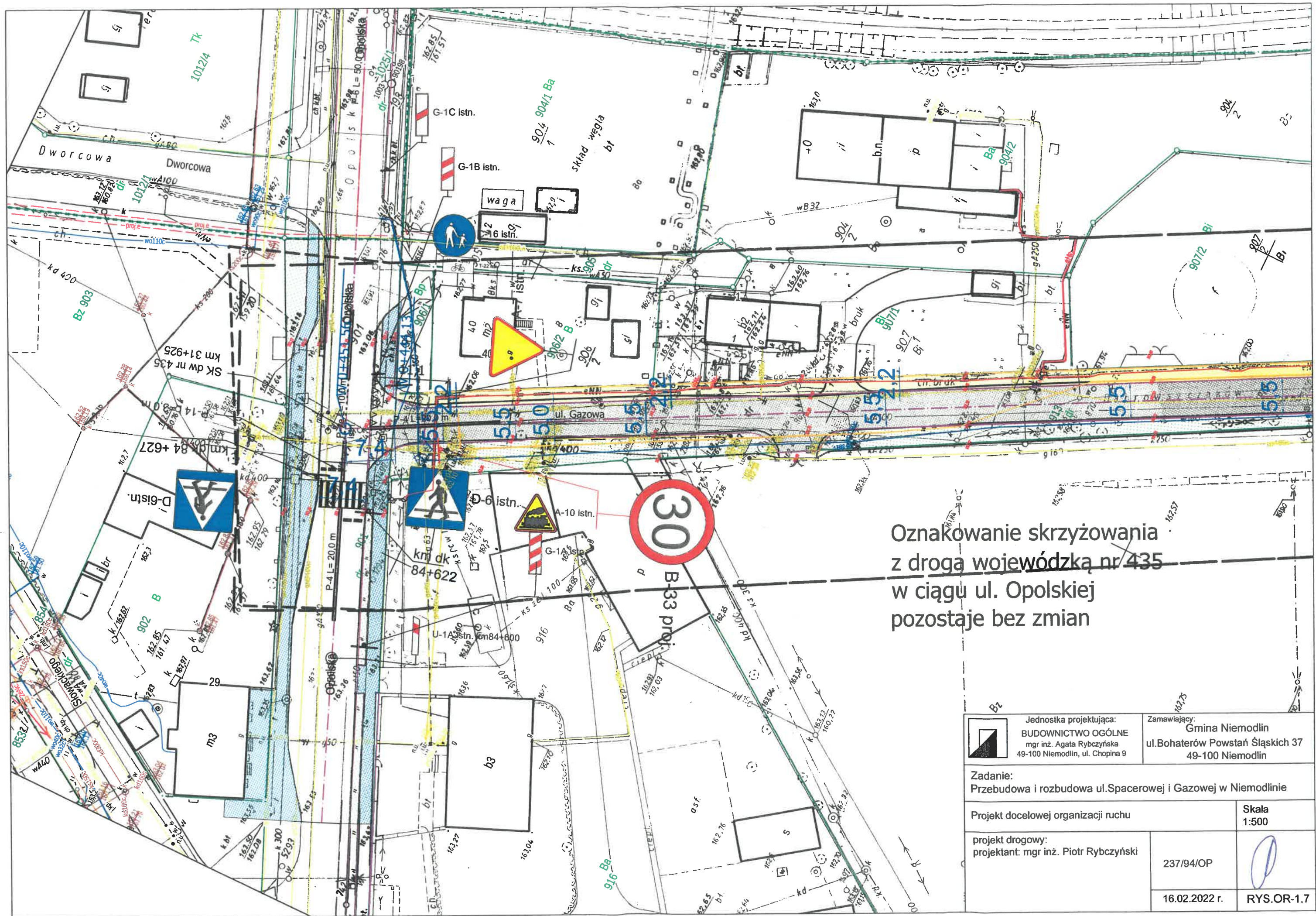


LEGENDA



- krawężnik betonowy zatopiony
- krawężnik betonowy pobocza
- krawężnik żelazny
- krawężnik obniżony
- wodociąg
- kanalizacja deszczowa
- kanalizacja sanitarna
- kanał technologiczny
- kabel oświetleniowy
- gazociąg
- ogrodzenie z siatki

- ścieżka pieszo-rowerowa
- projektowana nawierzchnia bitumiczna jezdni
- zjazdy
- nawierzchnia istniejąca jezdni
- nawierzchnia istniejąca chodnika
- pobocze tłuczniowe
- nawierzchnia najazdu wyspy
- zieleni urządzonej murawa

 Jednostka projektująca: BUDOWNICTWO OGÓLNE mgr inż. Agata Rybczyńska 49-100 Niemodlin, ul. Chopina 9	Zamawiający: Gmina Niemodlin ul. Bohaterów Powstań Śląskich 37 49-100 Niemodlin	
	Zadanie: Przebudowa i rozbudowa ul. Spacerowej i Gazowej w Niemodlinie	
Projekt docelowej organizacji ruchu projektant: mgr inż. Piotr Rybczyński	237/94/OR 16.02.2022 r.	Skala 1:500  RYS.OR-1.6



Oznakowanie skrzyżowania z drogą wojewódzka nr 435 w ciągu ul. Opolskiej pozostaje bez zmian

 Jednostka projektująca: BUDOWNICTWO OGÓLNE mgr inż. Agata Rybczyńska 49-100 Niemodlin, ul. Chopina 9	Zamawiający: Gmina Niemodlin ul. Bohaterów Powstań Śląskich 37 49-100 Niemodlin	
	Zadanie: Przebudowa i rozbudowa ul. Spacerowej i Gazowej w Niemodlinie	
Projekt docelowej organizacji ruchu		Skala 1:500
projekt drogowy: projektant: mgr inż. Piotr Rybczyński	237/94/OP	 RYS.OR-1.7
	16.02.2022 r.	