

# MAPA DO CELÓW PROJEKTOWYCH

wieś Ryszakowa Wola  
 gmina Międzyzdrze  
 powiat Jarosławski  
 woj. podkarpackie  
 Skala 1:1000

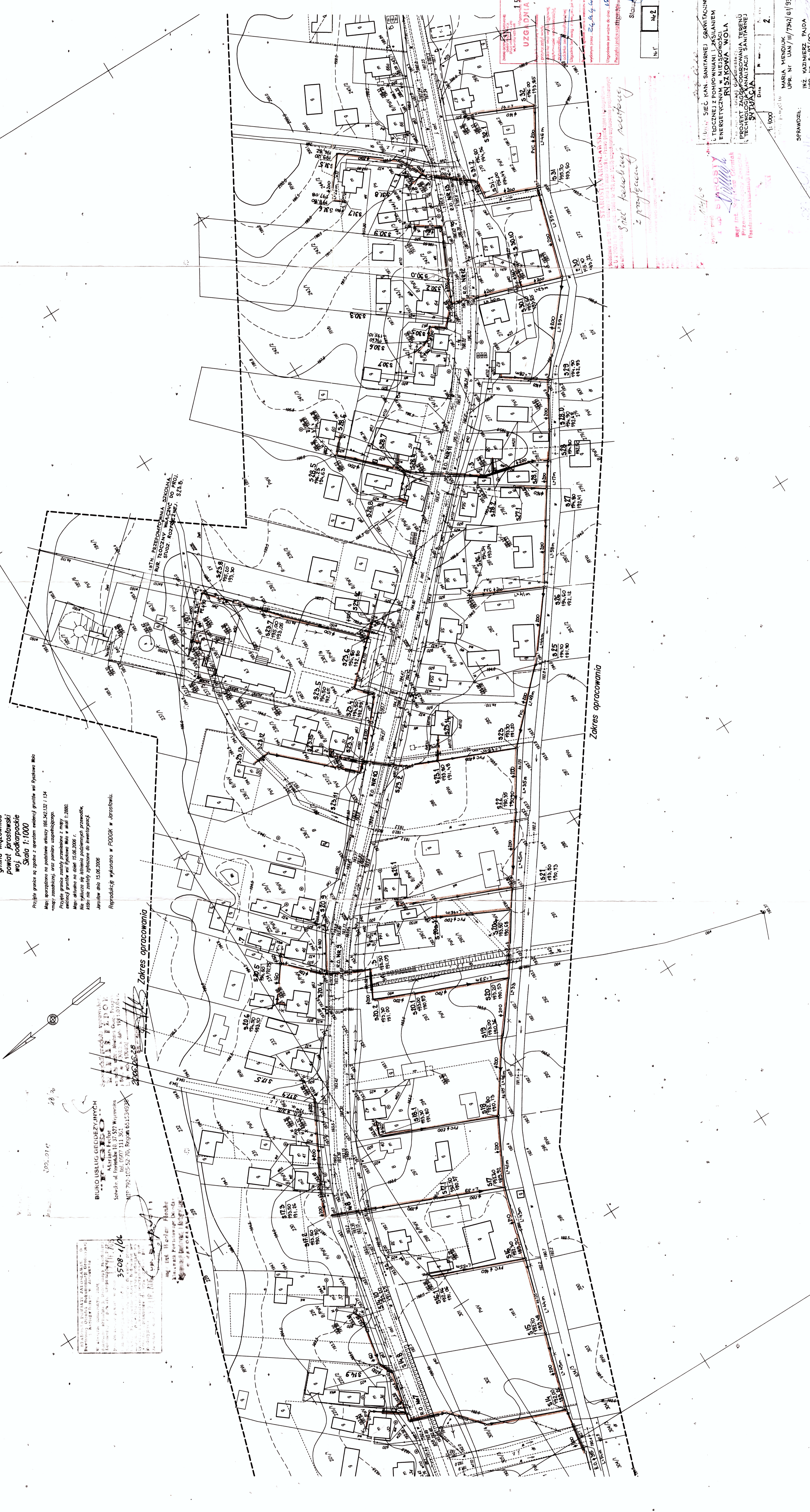
Przebieg granic na podstawie zarysów z operatów ewidencyjnych granic wsi Ryszakowa Wola  
 Mapa sporządzona na podstawie arcyży 166,342,152 / 134  
 wzm./zawieszki, oraz pomiarów usupemoligopgo.  
 Przyjęte granice zostały porównane z mapą  
 ewidencyjną granic wsi Ryszakowa Wola w skali 1:2000.  
 Mapy wykonano w skali 1:1000 (podstawowa) i 1:2000.  
 Klasyfikacja nie została wykonana do inwentaryzacji.  
 Jarosław dnia 15.08.2008

Reprodukcję wykonano w PDRUK w Jarosławiu.

**BIURO USŁUG GEODEZYJNYCH**  
**GEODEZJA**  
 ul. Wolności 10, 37-507 Międzyzdrze  
 NIP 793-105-52-70, REGON 651234934  
 3508-4/04

Zakres opracowania

Zakres opracowania



**UZGŁODNIA**  
 1.5 / 1117  
 15.08.2008

Strona 1 z 2

STACJA WODOCIECIOWA  
 Projekt zagospodarowania terenu  
 i technologia instalacji sanitarnych  
 i technologia instalacji sanitarnych  
 i technologia instalacji sanitarnych

MARIA MENDLIK  
 UPR. Nr. UN/111/794/61/95  
 INF. KAZIMIERZ PAJDA  
 UPR. Nr. 5-537/00