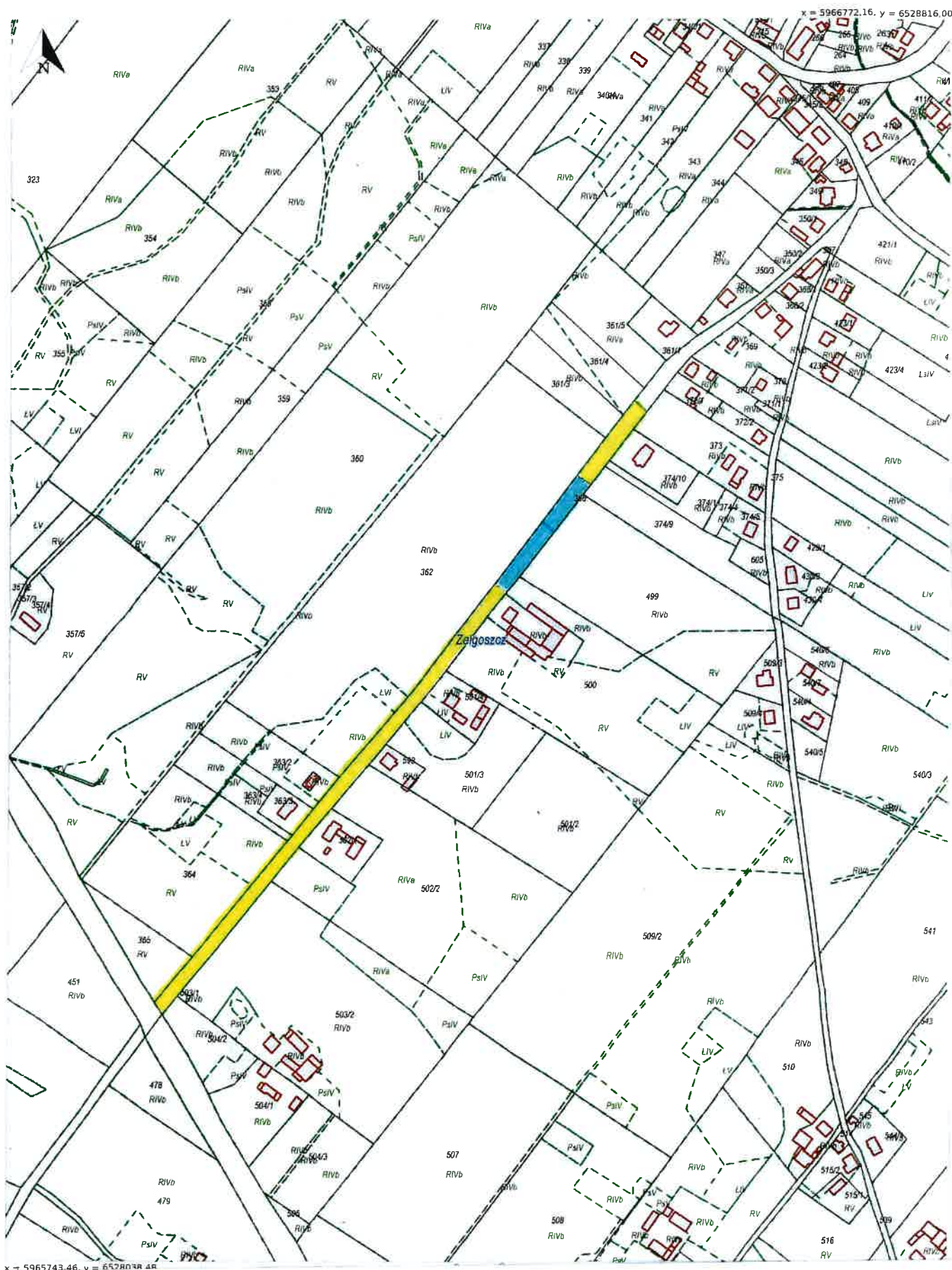


Wydruk z systemu IntaEWID

< Podtytuł >

układ współrzędnych 2000 strefa 6 (18°)



- odcinek drogi nie ulwadzony

- odcinek drogi ulwadzony płytami typu YOMB.

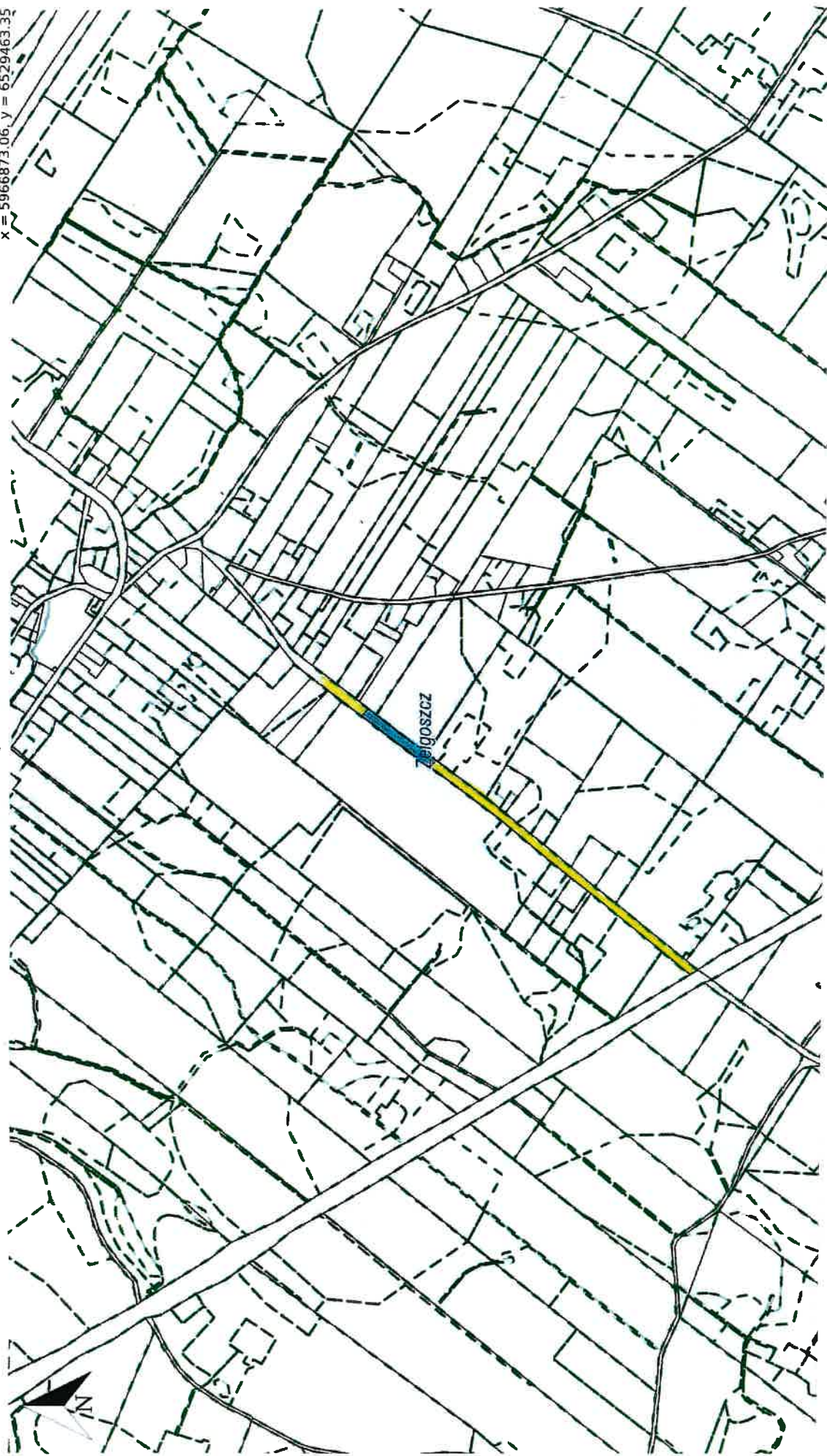
Wydruk z systemu IntaEWID

Zelgoszcz, dz. 366

skala 1: 5 000

układ współrzędnych 2000 strefa 6 (18°)

X = 5966873.06, Y = 6529463.35



- odcinek drogi ulicowanej typami typu XMB.
- odcinek drogi nie ulicowanej.