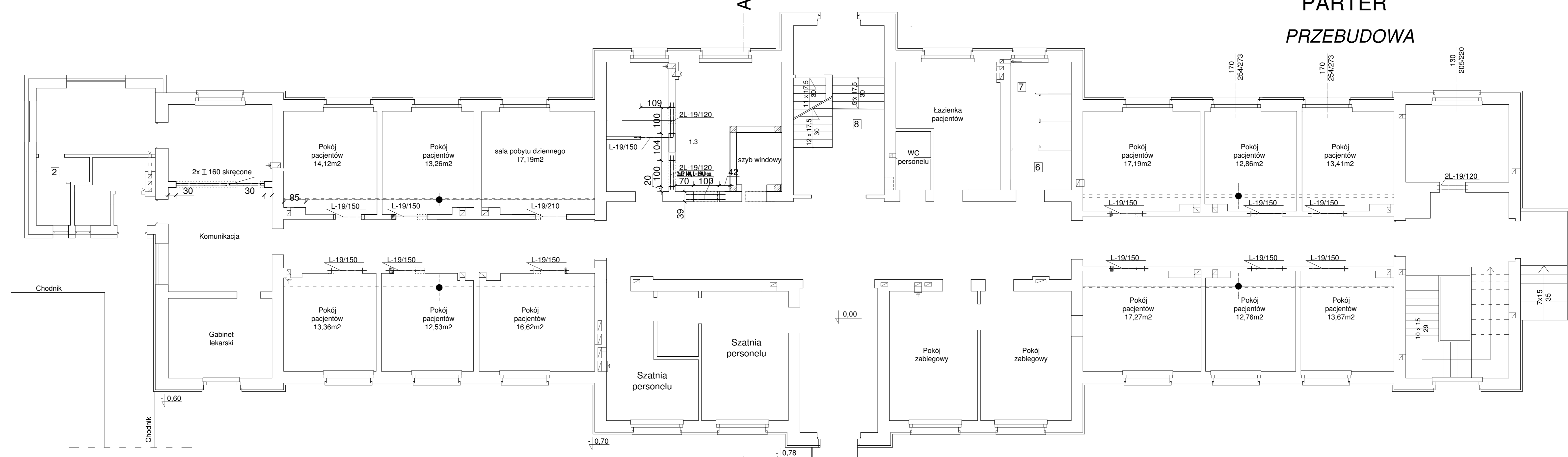


# PARTER PRZEBUDOWA

-0,15

A



ZESTAWIENIE POMIESZCZEŃ PROJEKTOWANYCH

NR	POMIESZCZENIE	POW. [m <sup>2</sup> ]	POSADZKA
1.1	KUCHNIA ODDZIAŁOWA	6,89	GRES
1.2	ZMYWALNIA NACZYŃ	4,87	GRES
1.3	JADALNIA	15,51	GRES

- Oznaczenia
- ściany istniejące
  - rozbiórki
  - zamurowania
  - nadproża projektowane

PRACOWNIA PROJEKTOWA MARIA LANDOWSKA		
Temat:	Przebudowa i remont pawilonu nr XX Oddziału uzależnień od alkoholu w Szpitalu dla Nerwowo i Psychicznie Chorych w Starogardzie Gdańskim, ul. Skarszewska 7, dz. 3/13 obr.4	K.6.0
Treść rysunku:	Nadproża projektowane, parter Podciąg projektowany	1:100
Autor:	mgr inż.arch. Maria Landowska 6142/GD/94	
Spr. konstr.:	mgr inż.Maciej Majkowski upr. Nr POM 0359/POOK/09 lipiec 2019r.	PB-W