

PIWNICE

Numer pomieszczenia	Rodzaj pomieszczenia - sposób użytkowania	Powierzchnia użytkowa (m ²)	Powierzchnia części wspólnej (m ²)
001	pom. gospodarcze	50,54	
002	pom. gospodarcze	14,94	
003	pom. gospodarcze	67,71	
004	rozdzielnia CO		14,99
005	pom. gospodarcze	9,90	
006	pom. gospodarcze	28,00	
007	pom. gospodarcze	7,93	
008	wc	1,19	
009	pom. gospodarcze	4,43	
010	pom. gospodarcze	4,11	
011	korytarz	2,68	
012	komunikacja		20,81
013	klatka schodowa		8,21
014	pom. gospodarcze	8,12	
Ogółem:		199,55	44,01
Powierzchnia całkowita piwnic		243,56	

DOKŁADNA BUDOWLANA
 1:200
 mgr inż. Lech Grabowski

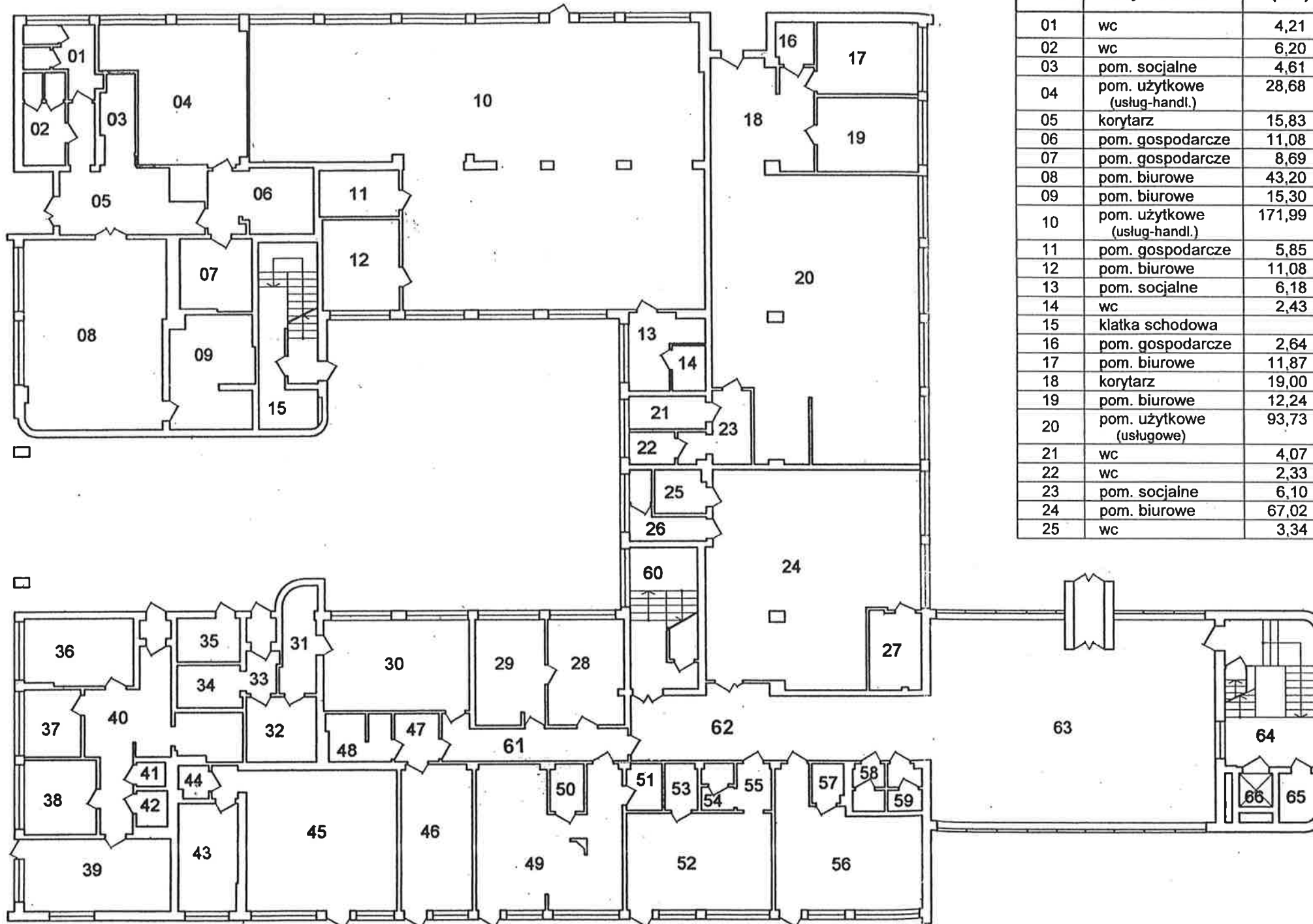
RZUT PIWNIC

Tychy al. marsz. Piłsudskiego 12
 skala 1:200

PARTER

Numer pomieszczenia	Rodzaj pomieszczenia - sposób użytkowania	Powierzchnia użytkowa (m ²)	Powierzchnia części wspólnej (m ²)
01	wc	4,21	
02	wc	6,20	
03	pom. socjalne	4,61	
04	pom. użytkowe (usług-handl.)	28,68	
05	korytarz	15,83	
06	pom. gospodarcze	11,08	
07	pom. gospodarcze	8,69	
08	pom. biurowe	43,20	
09	pom. biurowe	15,30	
10	pom. użytkowe (usług-handl.)	171,99	
11	pom. gospodarcze	5,85	
12	pom. biurowe	11,08	
13	pom. socjalne	6,18	
14	wc	2,43	
15	klatka schodowa		16,24
16	pom. gospodarcze	2,64	
17	pom. biurowe	11,87	
18	korytarz	19,00	
19	pom. biurowe	12,24	
20	pom. użytkowe (usługowe)	93,73	
21	wc	4,07	
22	wc	2,33	
23	pom. socjalne	6,10	
24	pom. biurowe	67,02	
25	wc	3,34	

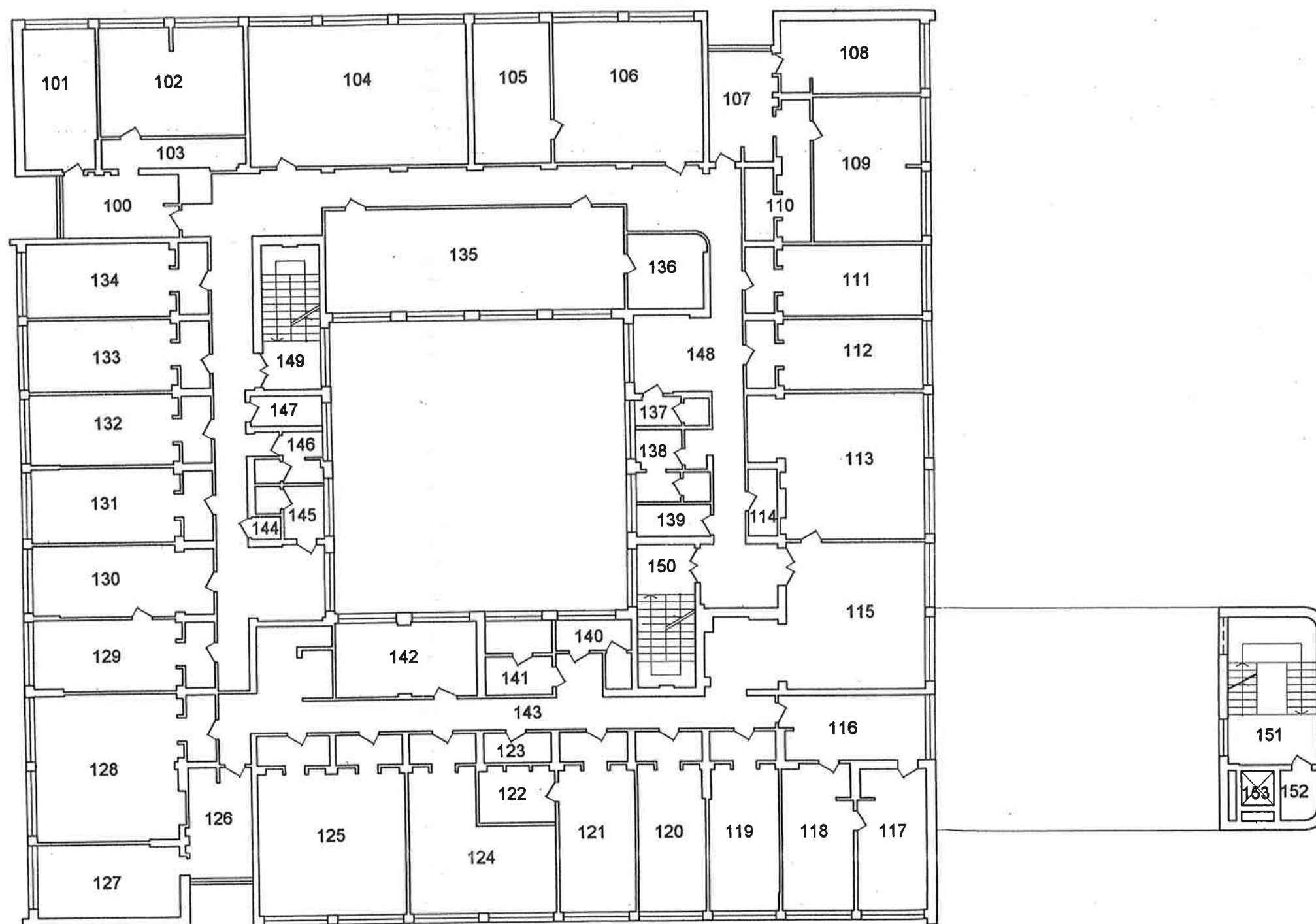
26	wc	4,43	
27	pom. biurowe	6,57	
28	pom. biurowe	13,00	
29	pom. biurowe	12,18	
30	pom. biurowe	21,54	
31	korytarz	5,43	
32	pom. biurowe	7,36	
33	korytarz	3,33	
34	pom. gospodarcze	4,51	
35	rozdz. elektryczna		4,57
36	pom. biurowe	11,47	
37	pom. biurowe	6,27	
38	pom. biurowe	8,70	
39	pom. biurowe	16,59	
40	korytarz	15,74	
41	wc	1,12	
42	łazienka	1,81	
43	pom. socjalne	10,60	
44	wc	1,66	
45	pom. użytkowe (usług-handl.)	34,24	
46	pom. użytkowe (usług-handl.)	16,36	
47	pom. gospodarcze	3,47	
48	pom. gospodarcze	4,68	
49	pom. użytkowe (usług-handl.)	30,24	
50	wc	2,29	
51	pom. socjalne	2,42	
52	pom. użytkowe (usług-handl.)	22,80	
53	pom. gospodarcze	2,27	
54	wc	2,12	
55	korytarz	2,38	
56	pom. użytkowe (usług-handl.)	25,68	
57	wc	1,73	
58	wc		2,04
59	wc		2,23
60	klatka schodowa		8,02
61	korytarz	10,97	
62	komunikacja		32,12
63	komunikacja		91,24
64	klatka schodowa	19,76	
65	pom. gospodarcze	2,83	
66	szyb windy	2,38	
Ogółem:		896,60	156,46
Powierzchnia całkowita parteru		1053,06	



STOWARZYSZENIE WZajemności
 nr 862/92, ul. 11
 mgr inż. Lech Grabowski

RZUT PARTERU

Tychy al. marsz. Piłsudskiego 12
 skala 1:200

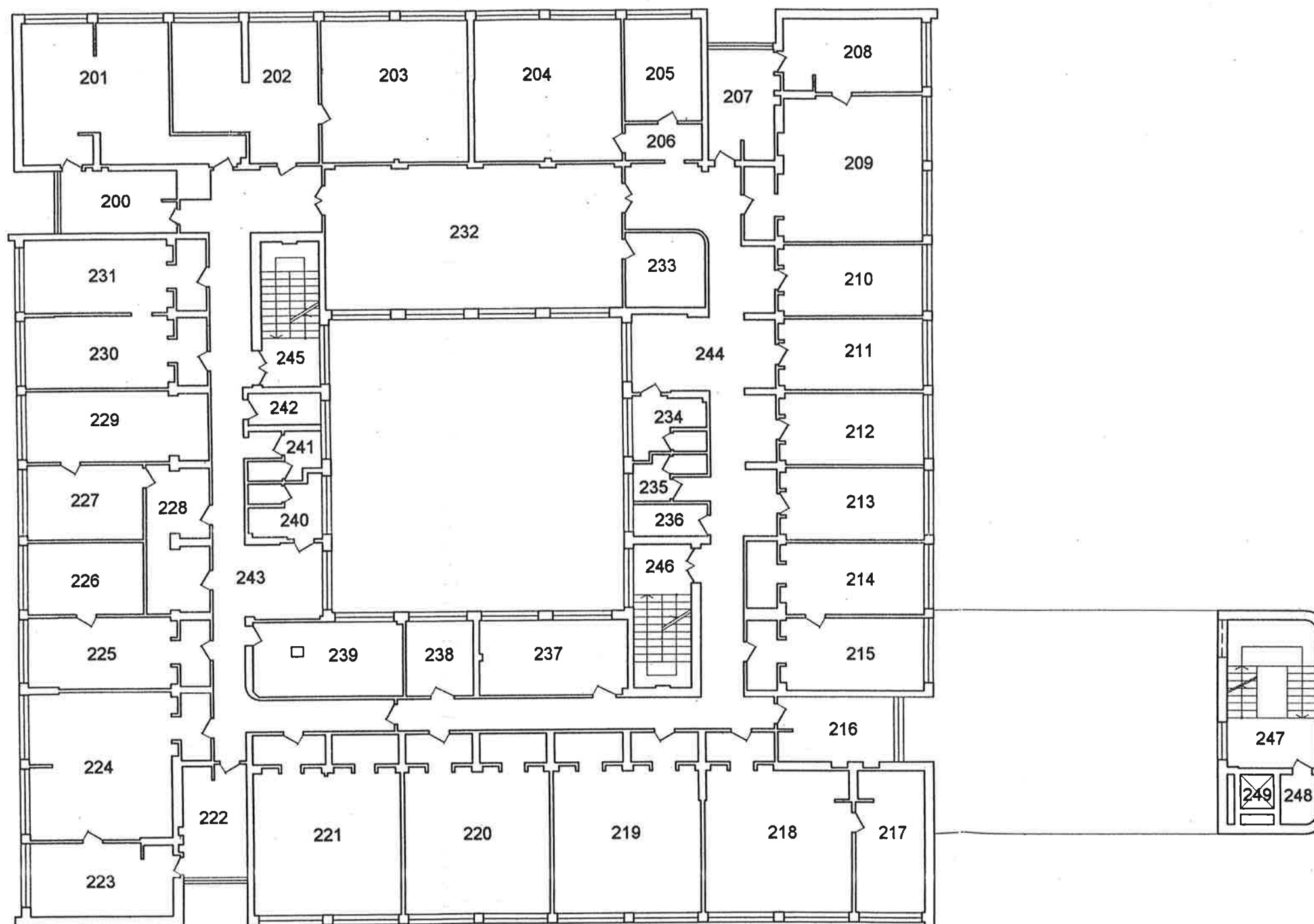


PIERWSZE PIĘTRO

Numer pomieszczenia	Rodzaj pomieszczenia - sposób użytkowania	Powierzchnia użytkowa (m ²)	Powierzchnia części wspólnej (m ²)
100	pom. biurowe	11,73	
101	pom. biurowe	16,49	
102	pom. biurowe	25,44	
103	korytarz	6,87	
104	pom. biurowe	48,71	
105	pom. biurowe	17,32	
106	pom. biurowe	32,60	
107	pom. biurowe	12,24	
108	pom. biurowe	16,45	
109	pom. biurowe	26,24	
110	pom. biurowe	9,97	
111	pom. biurowe	19,71	
112	pom. biurowe	19,54	
113	pom. biurowe	36,69	
114	pom. gospodarcze	3,16	
115	pom. biurowe	33,69	
116	pom. biurowe	14,50	
117	pom. biurowe	16,53	
118	pom. biurowe	16,43	
119	pom. biurowe	19,53	
120	pom. biurowe	18,00	
121	pom. biurowe	20,82	
122	pom. biurowe	6,39	
123	pom. gospodarcze	3,17	
124	pom. biurowe	29,64	
125	pom. biurowe	40,43	
126	pom. biurowe	11,36	
127	pom. biurowe	16,49	
128	pom. biurowe	36,69	
129	pom. biurowe	19,33	
130	pom. biurowe	19,96	
131	pom. biurowe	19,60	
132	pom. biurowe	19,79	
133	pom. biurowe	19,79	
134	pom. biurowe	20,30	
135	pom. biurowe	49,68	
136	pom. biurowe	9,28	
137	wc	3,19	
138	wc	6,25	
139	pom. gospodarcze	3,84	
140	wc	5,42	
141	wc	7,52	
142	pom. biurowe	16,57	
143	korytarz	51,21	
144	pom. gospodarcze	1,12	
145	wc	4,46	
146	wc	4,22	
147	pom. gospodarcze	3,72	
148	korytarz	115,10	
149	klatka schodowa		14,18
150	klatka schodowa		14,39
151	klatka schodowa	21,59	
152	pom. gospodarcze	2,96	
153	szyb windy	2,38	
Ogółem:		1014,11	28,57
Powierzchnia całkowita I piętra		1042,68	

RZUT I-go PIĘTRA

Tychy al. marsz. Piłsudskiego 12
skala 1:200

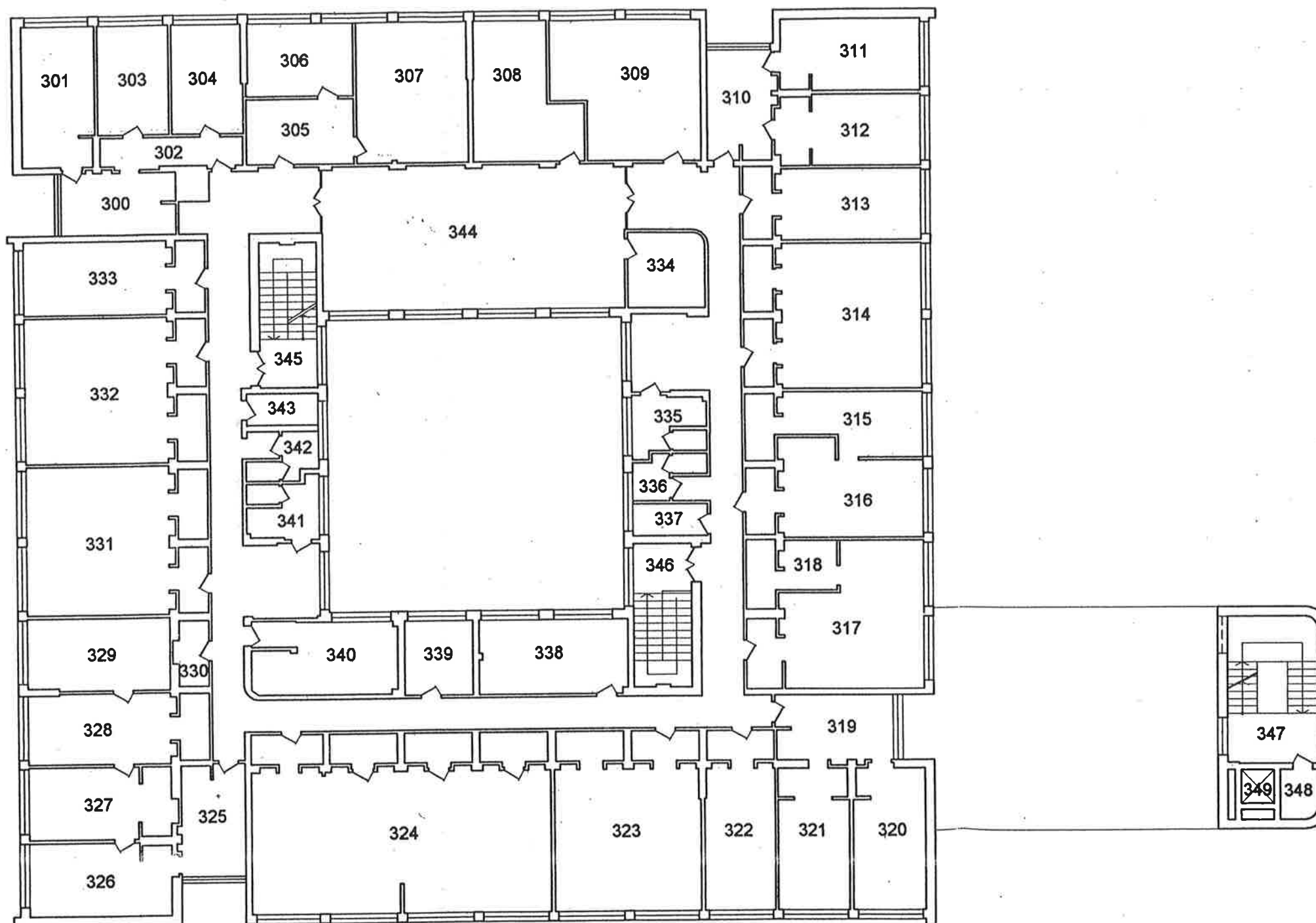


DRUGIE PIĘTRO

Numer pomieszczenia	Rodzaj pomieszczenia - sposób użytkowania	Powierzchnia użytkowa (m ²)	Powierzchnia części wspólnej (m ²)
200	pom. biurowe	11,60	
201	pom. biurowe	36,53	
202	pom. biurowe	28,67	
203	pom. biurowe	33,44	
204	pom. biurowe	33,33	
205	pom. biurowe	12,18	
206	korytarz	4,41	
207	pom. biurowe	12,12	
208	pom. biurowe	16,56	
209	pom. biurowe	36,40	
210	pom. biurowe	16,70	
211	pom. biurowe	16,25	
212	pom. biurowe	16,56	
213	pom. biurowe	16,59	
214	pom. biurowe	19,56	
215	pom. biurowe	19,93	
216	pom. biurowe	12,12	
217	pom. biurowe	16,41	
218	pom. biurowe	36,53	
219	pom. biurowe	39,71	
220	pom. biurowe	39,71	
221	pom. biurowe	40,26	
222	pom. biurowe	11,69	
223	pom. biurowe	16,40	
224	pom. biurowe	37,02	
225	pom. biurowe	19,40	
226	pom. biurowe	13,34	
227	pom. biurowe	13,33	
228	korytarz	12,16	
229	pom. biurowe	19,38	
230	pom. biurowe	19,86	
231	pom. biurowe	20,62	
232	pom. biurowe	68,28	
233	pom. biurowe	9,38	
234	wc	6,67	
235	wc	3,80	
236	pom. gospodarcze	3,90	
237	pom. biurowe	17,99	
238	pom. biurowe	8,31	
239	pom. biurowe	17,29	
240	wc	6,39	
241	wc	3,74	
242	pom. gospodarcze	3,81	
243	korytarz	61,66	
244	korytarz	83,37	
245	klatka schodowa		14,18
246	klatka schodowa		14,41
247	klatka schodowa	21,59	
248	pom. gospodarcze	2,96	
249	szyb windy	2,38	
Ogółem:		1020,29	28,59
Powierzchnia całkowita II piętra		1048,88	

RZUT II-go PIĘTRA

Tychy al. marsz. Piłsudskiego 12
skala 1:200



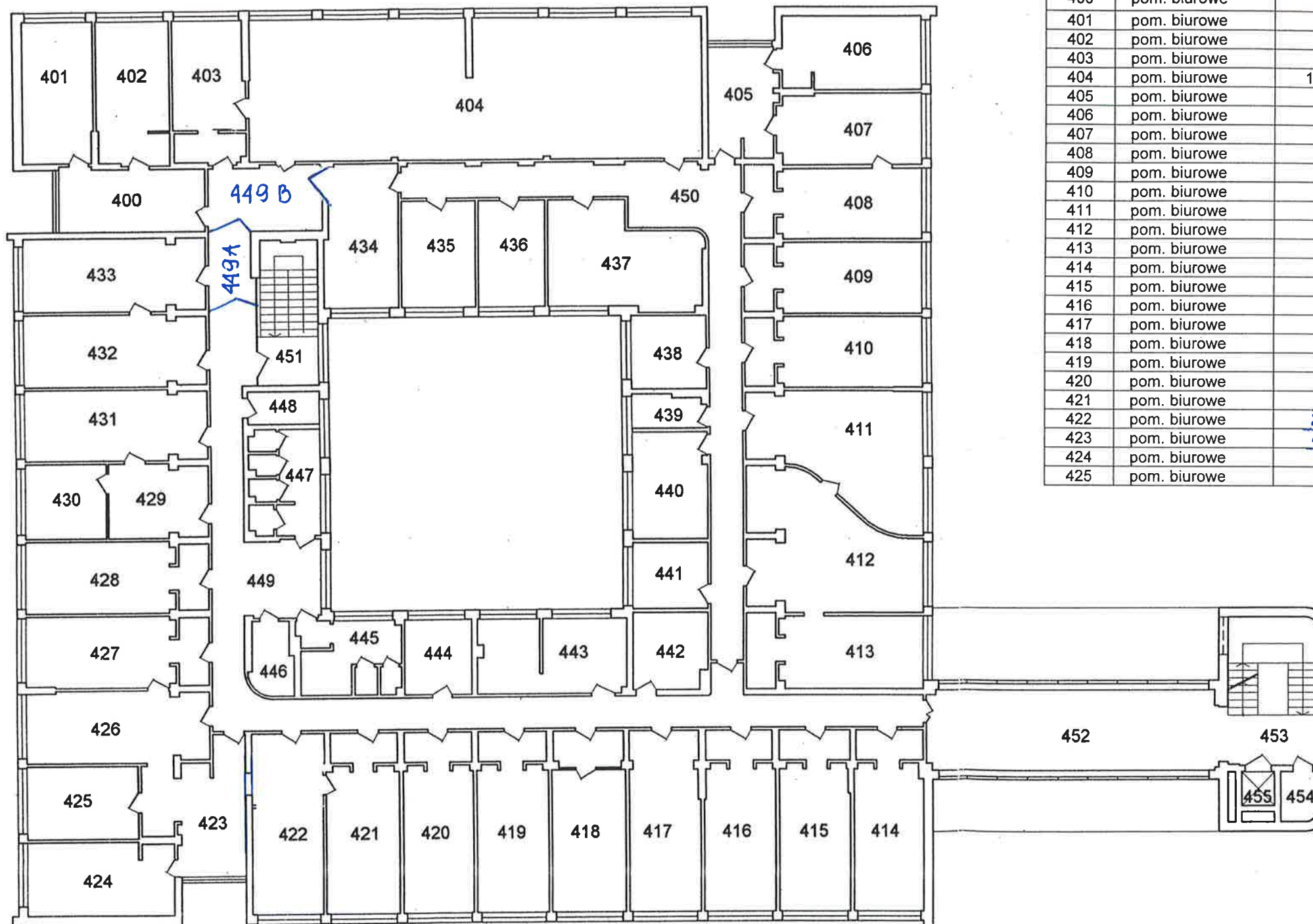
TRZECIE PIĘTRO

Numer pomieszczenia	Rodzaj pomieszczenia - sposób użytkowania	Powierzchnia użytkowa (m ²)	Powierzchnia części wspólnej (m ²)
300	pom. biurowe	11,56	
301	pom. biurowe	16,39	
302	korytarz	6,64	
303	pom. biurowe	12,77	
304	pom. biurowe	12,58	
305	pom. biurowe	11,66	
306	pom. biurowe	12,73	
307	pom. biurowe	25,15	
308	pom. biurowe	19,56	
309	pom. biurowe	30,80	
310	pom. biurowe	12,24	
311	pom. biurowe	16,41	
312	pom. biurowe	16,15	
313	pom. biurowe	19,62	
314	pom. biurowe	40,12	
315	pom. biurowe	16,30	
316	pom. biurowe	23,14	
317	pom. biurowe	32,17	
318	pom. socjalne	7,46	
319	pom. biurowe	12,02	
320	pom. biurowe	16,34	
321	pom. biurowe	16,30	
322	pom. biurowe	19,46	
323	pom. biurowe	39,38	
324	pom. biurowe	80,43	
325	pom. biurowe	11,51	
326	pom. biurowe	16,25	
327	pom. biurowe	16,29	
328	pom. biurowe	19,52	
329	pom. biurowe	16,34	
330	pom. gospodarcze	3,14	
331	pom. biurowe	39,91	
332	pom. biurowe	40,12	
333	pom. biurowe	20,47	
334	pom. biurowe	8,78	
335	wc	6,67	
336	wc	3,80	
337	pom. gospodarcze	3,88	
338	pom. biurowe	17,09	
339	pom. biurowe	8,30	
340	pom. biurowe	17,09	
341	wc	6,39	
342	wc	3,71	
343	pom. gospodarcze	3,68	
344	komunikacja	199,66	
345	klatka schodowa		14,26
346	klatka schodowa		14,47
347	klatka schodowa	21,59	
348	pom. gospodarcze	2,96	
349	szyb windy	2,38	
Ogółem:		1016,91	28,73
Powierzchnia całkowita III piętra		1045,64	

RZUT III-go PIĘTRA

Tychy al. marsz. Piłsudskiego 12
skala 1:200

CZWARTE PIĘTRO



Numer pomieszczenia	Rodzaj pomieszczenia - sposób użytkowania	Powierzchnia użytkowa (m ²)	Powierzchnia części wspólnej (m ²)
400	pom. biurowe	14,60	
401	pom. biurowe	16,50	
402	pom. biurowe	16,25	
403	pom. biurowe	15,95	
404	pom. biurowe	101,67	
405	pom. biurowe	12,07	
406	pom. biurowe	16,70	
407	pom. biurowe	16,25	
408	pom. biurowe	19,53	
409	pom. biurowe	19,60	
410	pom. biurowe	19,52	
411	pom. biurowe	28,98	
412	pom. biurowe	29,17	
413	pom. biurowe	19,93	
414	pom. biurowe	19,47	
415	pom. biurowe	19,82	
416	pom. biurowe	19,47	
417	pom. biurowe	19,46	
418	pom. biurowe	19,78	
419	pom. biurowe	19,75	
420	pom. biurowe	19,45	
421	pom. biurowe	19,92	
422	pom. biurowe	21,06	
423	pom. biurowe	14,90	
424	pom. biurowe	16,45	
425	pom. biurowe	12,88	

426	pom. biurowe	19,64	
427	pom. biurowe	19,49	
428	pom. biurowe	19,78	
429	pom. biurowe	9,23	
430	pom. biurowe	10,38	
431	pom. biurowe	19,61	
432	pom. biurowe	19,80	
433	pom. biurowe	20,50	
434	pom. biurowe	16,17	
435	pom. biurowe	13,61	
436	pom. biurowe	11,46	
437	pom. biurowe	22,39	
438	pom. biurowe	8,91	
439	pom. biurowe	3,90	
440	pom. biurowe	12,91	
441	pom. biurowe	8,00	
442	pom. biurowe	9,08	
443	pom. biurowe	18,15	
444	pom. biurowe	8,39	
445	wc	11,22	
446	pom. gospodarcze	5,04	
447	wc	11,18	
448	pom. gospodarcze	3,88	
449	korytarz	70,25	
450	korytarz	45,85	
451	klatka schodowa		13,90
452	komunikacja	37,79	
453	klatka schodowa	21,59	
454	pom. gospodarcze	2,97	
455	szyb windy	2,38	
Ogółem:		1070,17	13,90
Powierzchnia całkowita IV piętra		1084,07	

$$449A = 5,53 \text{ m}^2$$

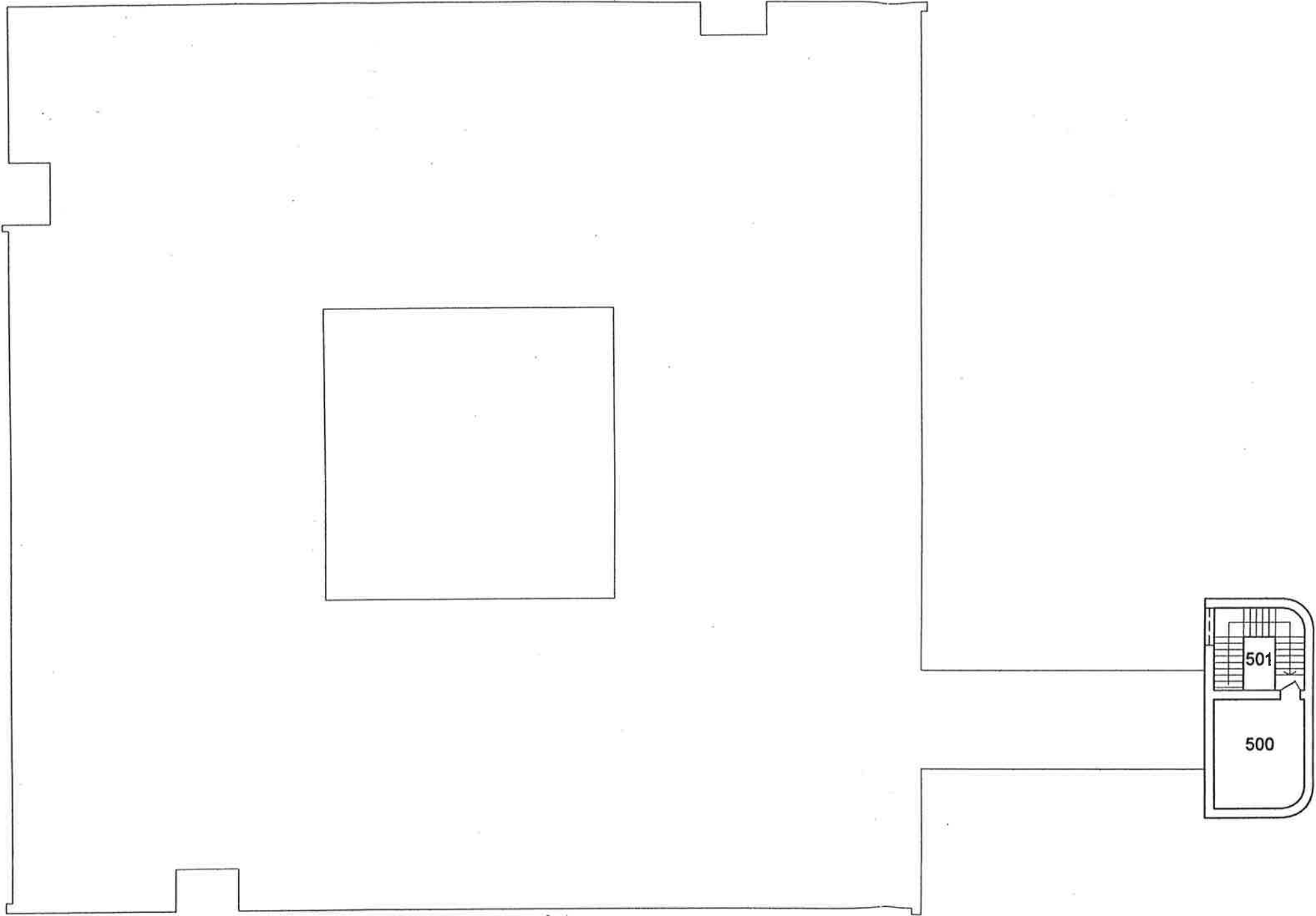
$$449B = 11,96 \text{ m}^2$$

mgr inż. Lech Grabowski

RZUT IV-go PIĘTRA

Tychy al. marsz. Piłsudskiego 12

skala 1:200



MASZYNOWNIA

Numer pomieszczenia	Rodzaj pomieszczenia - sposób użytkowania	Powierzchnia użytkowa (m ²)	Powierzchnia części wspólnej (m ²)
500	maszynownia	15,83	
501	klatka schodowa	11,95	
Ogółem:		27,78	
Powierzchnia całkowita maszynowni		27,78	

mgr inż. Lech Grabowski

RZUT POZ. MASZYNOWNI

Tychy al. marsz. Piłsudskiego 12
skala 1:200