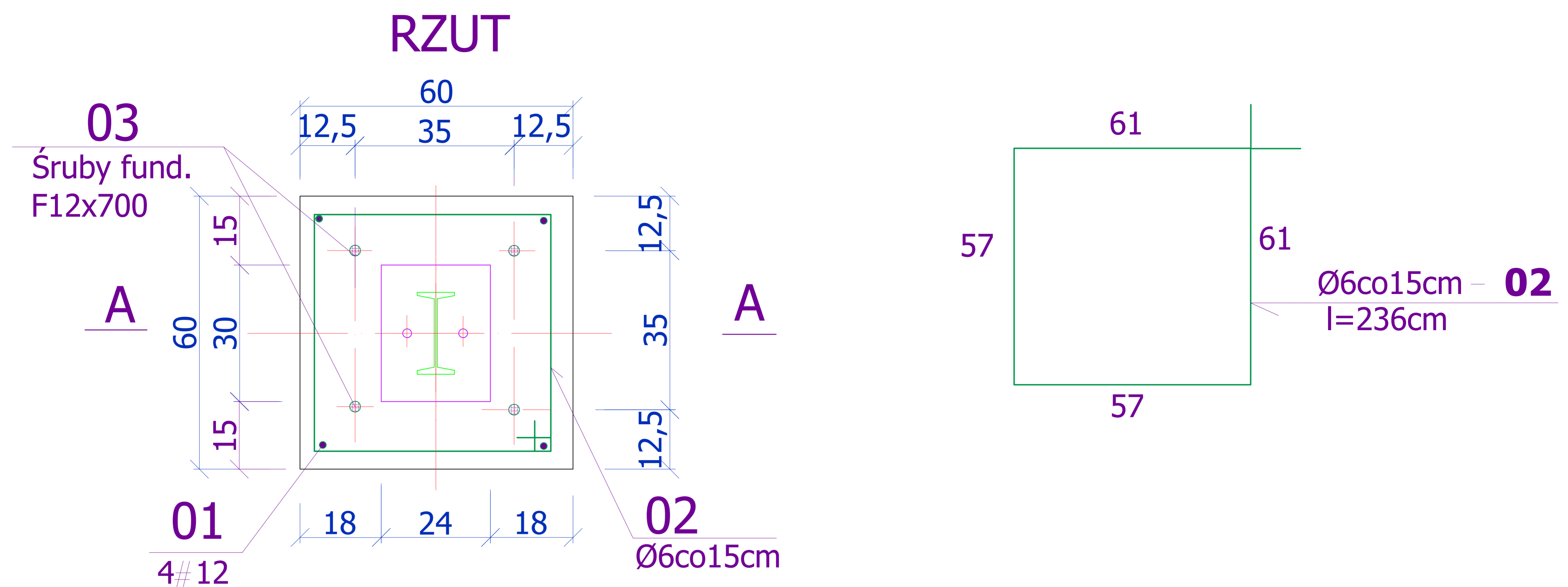
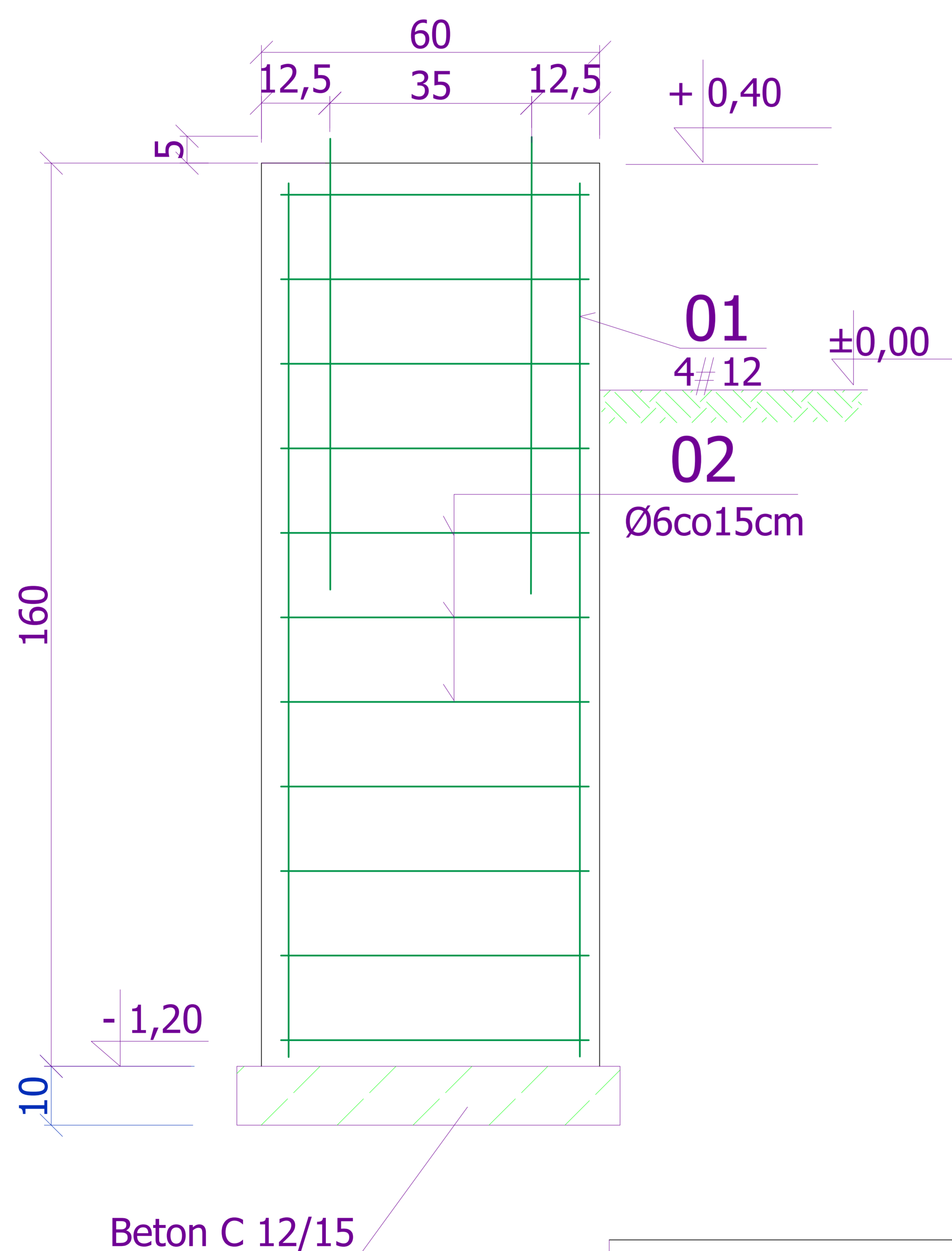


FUNDAMENTY POD SŁUPY S 1

SZT.12



PRZEKRÓJ A - A



OGÓŁEM STALI St0S

01 # 12 szt.4 l=155cm G=5,50kG

02 Ø6 szt.11 l=236cm G=5,80kG

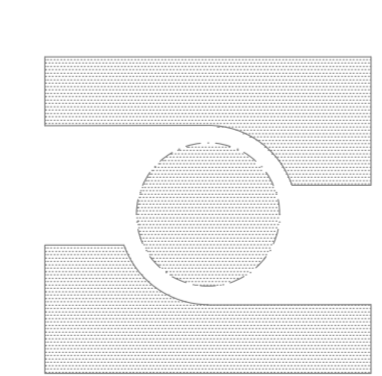
Razem dla 1szt. G=11,40kG

Razem dla 12szt. G=136,8 kG

03 Śr. fund. F12x700 szt. 48 G=31,2KG

BETON C 16/20

STAL ZBROJENIOWA B500SP



PREMA PROJEKT SC

Kielce, ul. Jagiellońska 109 tel. 041 3451189

NAZWA OBIEKTU I ADRES	Hala B 2; SKF Poznań S.A.; 61-022 Poznań, ul. Nieszawska 15	BRANZA	Konstrukcyjna
NAZWA PROJEKTU	Projekt konstrukcji wsporczych związanych z wentylacją nawiewno- wywiewną w hali B2 w osiach słupów 7, Ł	STADIUM	Proj. budowl.
TYTUŁ RYSUNKU	Fundamenty pod słupki S 1	NR UPR.	DATA
PROJEKTOWAŁ;	mgr inż. Tadeusz I. Podlasiński	16/77	SKALA
OPRACOWAŁ;	mgr Wirginia Gała		
SPRAWDZIŁ;			NR RYSUNKU
			8