

Załącznik nr 2 do SWZ

Opis Przedmiotu Zamówienia

Spis treści:

Załącznik nr 2.1. –	planowany rozmiar prac;
Załącznik nr 2.2. –	szczegółowy rozmiar prac według grup czynności, czynności i lokalizacji;
Załącznik nr 2.3.1. –	charakterystyka leśnictwa w zakresie pozyskania drewna;
Załącznik nr 2.3.2. –	układ sortymentowy pozyskania drewna w leśnictwie;
Załącznik nr 2.3.3. –	zestawienie odległości i warunków zrywki drewna;
Załącznik nr 2.3.4. –	zestawienie pozycji z dodatkowymi utrudnieniami w zakresie pozyskania i zrywki;
Załącznik nr 2.3.5. –	zestawienie pozycji nieudostępniionych dla pozyskania maszynowego;
Załącznik nr 2.3.6. –	informacja o optymalnej technologii pozyskania drewna (potencjał);
Załącznik nr 2.4.1. –	informacja o charakterze pielęgnacji lasu (strefy dla wykaszania chwastów);
Załącznik nr 2.4.2. –	zestawienie pozycji nieudostępniionych do odnowień wykonywanych przy pomocy sadzarki.

Planowany rozmiar prac

Pakiet: 1-Czarna Woda

Pozostałe cięcia rębne

Lp.	Nr poz. w STWPL	Kod czynności do rozliczenia	Czynność - opis prac	Jedn. miary	Ilość
1	2	CWD-D	Całkowity wyrób drewna technologią dowolną	M3	2 109,00

Trzebieże późne i cięcia sanitarno – selekcyjne

Lp.	Nr poz. w STWPL	Kod czynności do rozliczenia	Czynność - opis prac	Jedn. miary	Ilość
2	2	CWD-D	Całkowity wyrób drewna technologią dowolną	M3	903,00

Trzebieże wczesne i czyszczenia późne z pozyskaniem masy, cięcia przygodne w trzebieżach wczesnych

Lp.	Nr poz. w STWPL	Kod czynności do rozliczenia	Czynność - opis prac	Jedn. miary	Ilość
3	2	CWD-D	Całkowity wyrób drewna technologią dowolną	M3	100,00

Cięcia przygodne i pozostałe

Lp.	Nr poz. w STWPL	Kod czynności do rozliczenia	Czynność - opis prac	Jedn. miary	Ilość
4	2	CWD-D	Całkowity wyrób drewna technologią dowolną	M3	620,00

Lp.	Nr poz. w STWPL	Kod czynności do rozliczenia	Czynność - opis prac	Jedn. miary	Ilość
5	11	PORZ>100	Oczyszczanie zrębów, gruntów porolnych, halizn i płazowin ze zbędnych podrostów, odrośli, krzewów i krzewinek poprzez wycinanie i wynoszenie wyciętego materiału - dla 100% pokrycia powierzchni	HA	0,77
6	53	WYK-TAL60	Zdarcie pokrywy na talerzach 60 cm x 60 cm	TSZT	4,62
7	57	POP-TAL	Poprawianie talerzy - w poprawkach	TSZT	0,60
8	59	PRZ-TALSA	Przekopanie gleby na talerzach w miejscu sadzenia	TSZT	5,22

Lp.	Nr poz. w STWPL	Kod czynności do rozliczenia	Czynność - opis prac	Jedn. miary	Ilość
9	103	SAD-BRYŁ	Sadzenie sadzonek z zakrytym systemem korzeniowym	TSZT	4,62
10	104	POP-BRYŁ	Sadzenie sadzonek z zakrytym systemem korzeniowym w poprawkach i uzupełnieniach	TSZT	0,60
11	111	DOW-SADZ	Dowóz sadzonek	TSZT	5,22
12	116	KOSZ UB	Wykaszanie chwastów w uprawach i usuwanie zbędnych nalotów - stopień trudności III i IV	HA	0,50
13	117	KOSZ UC	Wykaszanie chwastów w uprawach i usuwanie zbędnych nalotów - stopień trudności V i VI	HA	21,08
14	120	CW-W	Czyszczenia wczesne	HA	6,83
15	124	CP-W	Czyszczenia późne	HA	29,18
16	125	ZAB-REPEL	Zabezpieczenie upraw przed zwierzyną przy użyciu repelentów	HA	31,15
17	135	PUŁ-WT	Wykładanie pułapek na szkodniki wtórne	SZT	36,00
18	136	KOR-P	Korowanie pułapek i niszczenie kory	M3	25,00
19	138	PUŁF	Wykładanie lub zdejmowanie pułapek feromonowych na szkodniki wtórne	SZT	60,00
20	152	WYK-SLUPI	Przygotowanie słupków iglastych	SZT	7,00
21	154	K GRODZEŃ	Naprawa (konserwacja) ogrodzeń upraw leśnych	H	15,00
22	157	PORZ-STOS	Wynoszenie i układanie pozostałości w stosy niewymiarowe	M3P	710,18
23	163	ZAW-BUD	Wywieszanie nowych budek lęgowych i schronów dla nietoperzy	SZT	10,00
24	164	NAPR-BUD	Naprawa starych budek lęgowych i schronów dla nietoperzy	SZT	5,00
25	165	CZYSZ-BUD	Czyszczenie budek lęgowych i schronów dla nietoperzy	SZT	100,00
26	171	PPOŻ-PORZ	Porządkowanie terenów na pasach przeciwpożarowych	HA	1,00
27	396	GODZ RH8	Prace wykonywane ręcznie	H	905,00
28	403	GODZ MH8	Prace wykonywane innym sprzętem mechaniczny	H	35,00

Szczegółowy rozmiar prac według grup czynności, czynności i lokalizacji

Pakiet: 1-Czarna Woda

Dział	Grupa czynn.	Leśnictwo/ Szkołka/ Inwentarz	Adres	Kod czynności do wyceny	Nazwa czynności	Stopień trudności	J.M.	Ilość	Nr poz. OSTWPL	Kod czynności do rozliczeń
HOD	CP	Czarna Woda	03-09-1-01-14 -f -00	CP>30D<40	CP-nach <40%, II Gr.gat,31-50%	4	HA	1,03	124	CP-W
		Czarna Woda	03-09-1-01-20 -a -00	CP>30D>41	CP-nach >40%, II Gr.gat,31-50%	4	HA	5,95	124	CP-W
		Czarna Woda	03-09-1-01-21 -b -00	CP>30D>41	CP-nach >40%, II Gr.gat,31-50%	4	HA	4,15	124	CP-W
		Czarna Woda	03-09-1-01-23 -a -00	CP>30D<40	CP-nach <40%, II Gr.gat,31-50%	4	HA	4,35	124	CP-W
		Czarna Woda	03-09-1-01-2 -a -00	CP>30D>41	CP-nach >40%, II Gr.gat,31-50%	4	HA	13,70	124	CP-W
	CW	Czarna Woda	03-09-1-01-14 -f -00	CW>30D<40	CW-nach <40%, II Gr.gat,31-50%	4	HA	1,03	120	CW-W
		Czarna Woda	03-09-1-01-23 -a -00	CW>30D<40	CW-nach <40%, II Gr.gat,31-50%	4	HA	1,25	120	CW-W
		Czarna Woda	03-09-1-01-2 -a -00	CW>30D>41	CW-nach >40%, II Gr.gat,31-50%	4	HA	4,55	120	CW-W
	H-POZ	Czarna Woda	03-09-1-01- - -	PORZ-STOS	wyn.ukl.pozost.pozregb.w stosy	3	M3P	710,18	157	PORZ-STOS
	MA-PORZ	Czarna Woda	03-09-1-01-13 -c -00	PORZ>100	oczysz.zręb/hał.pokr.pow.100%	2	HA	0,30	11	PORZ>100
		Czarna Woda	03-09-1-01-14 -d -00	PORZ>100	oczysz.zręb/hał.pokr.pow.100%	3	HA	0,25	11	PORZ>100
		Czarna Woda	03-09-1-01-17 -b -00	PORZ>100	oczysz.zręb/hał.pokr.pow.100%	3	HA	0,22	11	PORZ>100
	ODN-LUK	Czarna Woda	03-09-1-01-13 -c -00	DOW-SADZ	dowóz sadzonek	-----	TSZT	1,80	111	DOW-SADZ
		Czarna Woda	03-09-1-01-13 -c -00	PRZ-TALSA	przek.gleby na tal.w miej.sadz	2	TSZT	1,80	59	PRZ-TALSA
		Czarna Woda	03-09-1-01-13 -c -00	SADZ-WB	sadzenie wiel.w jamkę z bryłką	2	TSZT	1,80	103	SAD-BRYŁ
		Czarna Woda	03-09-1-01-13 -c -00	WYK-TAL60	zdarcie pokr.na talerz.60x60	3	TSZT	1,80	53	WYK-TAL60
	ODN-ZŁOŻ	Czarna Woda	03-09-1-01-17 -b -00	DOW-SADZ	dowóz sadzonek	-----	TSZT	1,32	111	DOW-SADZ
		Czarna Woda	03-09-1-01-17 -b -00	PRZ-TALSA	przek.gleby na tal.w miej.sadz	3	TSZT	1,32	59	PRZ-TALSA
		Czarna Woda	03-09-1-01-17 -b -00	SADZ-WB	sadzenie wiel.w jamkę z bryłką	3	TSZT	1,32	103	SAD-BRYŁ
		Czarna Woda	03-09-1-01-17 -b -00	WYK-TAL60	zdarcie pokr.na talerz.60x60	3	TSZT	1,32	53	WYK-TAL60
	PBD-ODNRB	Czarna Woda	03-09-1-01-14 -d -00	DOW-SADZ	dowóz sadzonek	-----	TSZT	1,50	111	DOW-SADZ
		Czarna Woda	03-09-1-01-14 -d -00	PRZ-TALSA	przek.gleby na tal.w miej.sadz	2	TSZT	1,50	59	PRZ-TALSA
		Czarna Woda	03-09-1-01-14 -d -00	SADZ-WB	sadzenie wiel.w jamkę z bryłką	2	TSZT	1,50	103	SAD-BRYŁ
		Czarna Woda	03-09-1-01-14 -d -00	WYK-TAL60	zdarcie pokr.na talerz.60x60	3	TSZT	1,50	53	WYK-TAL60
	PIEL	Czarna Woda	03-09-1-01-13 -b -00	KOSZ-CRG	Wykasz.w uprawach ręczne, >41%	6	HA	0,40	117	KOSZ UC
		Czarna Woda	03-09-1-01-13 -c -00	KOSZ-CRG	Wykasz.w uprawach ręczne, >41%	6	HA	0,60	117	KOSZ UC
		Czarna Woda	03-09-1-01-14 -d -00	KOSZ-CRG	Wykasz.w uprawach ręczne, >41%	6	HA	0,94	117	KOSZ UC
		Czarna Woda	03-09-1-01-14 -f -00	KOSZ-CRN	Wykasz.w uprawach ręczne, <40%	6	HA	0,40	117	KOSZ UC
		Czarna Woda	03-09-1-01-15 -b -00	KOSZ-CRN	Wykasz.w uprawach ręczne, <40%	6	HA	0,40	117	KOSZ UC
		Czarna Woda	03-09-1-01-16 -a -00	KOSZ-CRN	Wykasz.w uprawach ręczne, <40%	6	HA	4,20	117	KOSZ UC
		Czarna Woda	03-09-1-01-16 -b -00	KOSZ-CRN	Wykasz.w uprawach ręczne, <40%	6	HA	1,20	117	KOSZ UC
		Czarna Woda	03-09-1-01-17 -b -00	KOSZ-CRG	Wykasz.w uprawach ręczne, >41%	6	HA	0,44	117	KOSZ UC
		Czarna Woda	03-09-1-01-22 -b -00	KOSZ-CRN	Wykasz.w uprawach ręczne, <40%	5	HA	0,30	117	KOSZ UC
		Czarna Woda	03-09-1-01-26 -b -00	KOSZ-CRN	Wykasz.w uprawach ręczne, <40%	6	HA	1,00	117	KOSZ UC
		Czarna Woda	03-09-1-01-26 -d -00	KOSZ-CRN	Wykasz.w uprawach ręczne, <40%	6	HA	0,60	117	KOSZ UC
		Czarna Woda	03-09-1-01-27 -c -00	KOSZ-CRN	Wykasz.w uprawach ręczne, <40%	6	HA	1,00	117	KOSZ UC
		Czarna Woda	03-09-1-01-28 -b -00	KOSZ-CRN	Wykasz.w uprawach ręczne, <40%	6	HA	2,60	117	KOSZ UC
		Czarna Woda	03-09-1-01-28 -c -00	KOSZ-CRN	Wykasz.w uprawach ręczne, <40%	6	HA	0,40	117	KOSZ UC
		Czarna Woda	03-09-1-01-29 -a -00	KOSZ-CRG	Wykasz.w uprawach ręczne, >41%	6	HA	1,20	117	KOSZ UC
		Czarna Woda	03-09-1-01-29 -d -00	KOSZ-CRN	Wykasz.w uprawach ręczne, <40%	6	HA	0,80	117	KOSZ UC
		Czarna Woda	03-09-1-01-2 -a -00	KOSZ-CRG	Wykasz.w uprawach ręczne, >41%	5	HA	0,60	117	KOSZ UC
		Czarna Woda	03-09-1-01-30 -a -00	KOSZ-CRN	Wykasz.w uprawach ręczne, <40%	6	HA	2,00	117	KOSZ UC
		Czarna Woda	03-09-1-01-5 -a -00	KOSZ-CRN	Wykasz.w uprawach ręczne, <40%	5	HA	1,20	117	KOSZ UC
		Czarna Woda	03-09-1-01-5 -d -00	KOSZ-CRG	Wykasz.w uprawach ręczne, >41%	4	HA	0,50	116	KOSZ UB

Szczegółowy rozmiar prac według grup czynności, czynności i lokalizacji

Pakiet: 1-Czarna Woda

Dział	Grupa czynn.	Leśnictwo/ Szkółka/ Inwentarz	Adres	Kod czynności do wyceny	Nazwa czynności	Stopień trudności	J.M.	Ilość	Nr poz. OSTWPL	Kod czynności do rozliczeń
HOD	PIEL	Czarna Woda	03-09-1-01-8 -b -00	KOSZ-CRN	Wykasz.w uprawach ręczne, <40%	5	HA	0,80	117	KOSZ UC
	POPR	Czarna Woda	03-09-1-01-16 -a -00	DOW-SADZ	dowóz sadzonek	----	TSZT	0,60	111	DOW-SADZ
		Czarna Woda	03-09-1-01-16 -a -00	POPR-WB	sadz.wiel.w jamkę z brył.popra	2	TSZT	0,60	104	POP-BRYŁ
		Czarna Woda	03-09-1-01-16 -a -00	POP-TAL	Poprawianie talerzy	3	TSZT	0,60	57	POP-TAL
		Czarna Woda	03-09-1-01-16 -a -00	PRZ-TALSA	przek.gleby na tal.w miej.sadz	2	TSZT	0,60	59	PRZ-TALSA
OCHRL	O-GRODZS	Czarna Woda	03-09-1-01-28 -b -00	K GRODZEŃ	Napr. (kons.) ogr. upraw leśn.	----	H	15,00	154	K GRODZEŃ
		Czarna Woda	03-09-1-01-28 -b -00	WYK-SLUPI	Przygotowanie słupków iglasty.	----	SZT	7,00	152	WYK-SLUPI
	O-POZ	Czarna Woda	03-09-1-01- - -	GODZ RH8	Prace godzinowe ręczne	----	H	10,00	396	GODZ RH8
	O-PROGNF	Czarna Woda	03-09-1-01- - -	GODZ RH8	Prace godzinowe ręczne	----	H	15,00	396	GODZ RH8
		Czarna Woda	03-09-1-01- - -	WYW PF	wywiesz. pułapek feromonowych	----	SZT	30,00	138	PULF
		Czarna Woda	03-09-1-01- - -	ZDJ PF	Zdemontowanie pułapek feromon	----	SZT	30,00	138	PULF
	O-SMIECI	Czarna Woda	03-09-1-01- - -	GODZ RH8	Prace godzinowe ręczne	----	H	110,00	396	GODZ RH8
	O-ZGRYZC	Czarna Woda	03-09-1-01-11 -a -00	ZAB-REPEL	zabezp.upr.przy użyciu repelen	3	HA	0,20	125	ZAB-REPEL
		Czarna Woda	03-09-1-01-13 -b -00	ZAB-REPEL	zabezp.upr.przy użyciu repelen	2	HA	0,20	125	ZAB-REPEL
		Czarna Woda	03-09-1-01-13 -c -00	ZAB-REPEL	zabezp.upr.przy użyciu repelen	2	HA	0,30	125	ZAB-REPEL
		Czarna Woda	03-09-1-01-14 -a -00	ZAB-REPEL	zabezp.upr.przy użyciu repelen	4	HA	0,30	125	ZAB-REPEL
		Czarna Woda	03-09-1-01-14 -d -00	ZAB-REPEL	zabezp.upr.przy użyciu repelen	2	HA	0,77	125	ZAB-REPEL
		Czarna Woda	03-09-1-01-14 -f -00	ZAB-REPEL	zabezp.upr.przy użyciu repelen	2	HA	1,50	125	ZAB-REPEL
		Czarna Woda	03-09-1-01-15 -a -00	ZAB-REPEL	zabezp.upr.przy użyciu repelen	2	HA	1,00	125	ZAB-REPEL
		Czarna Woda	03-09-1-01-15 -b -00	ZAB-REPEL	zabezp.upr.przy użyciu repelen	2	HA	1,00	125	ZAB-REPEL
		Czarna Woda	03-09-1-01-16 -a -00	ZAB-REPEL	zabezp.upr.przy użyciu repelen	2	HA	5,00	125	ZAB-REPEL
		Czarna Woda	03-09-1-01-16 -b -00	ZAB-REPEL	zabezp.upr.przy użyciu repelen	2	HA	1,24	125	ZAB-REPEL
		Czarna Woda	03-09-1-01-17 -b -00	ZAB-REPEL	zabezp.upr.przy użyciu repelen	3	HA	1,27	125	ZAB-REPEL
		Czarna Woda	03-09-1-01-18 -a -00	ZAB-REPEL	zabezp.upr.przy użyciu repelen	3	HA	0,25	125	ZAB-REPEL
		Czarna Woda	03-09-1-01-18 -b -00	ZAB-REPEL	zabezp.upr.przy użyciu repelen	3	HA	0,20	125	ZAB-REPEL
		Czarna Woda	03-09-1-01-19 -a -00	ZAB-REPEL	zabezp.upr.przy użyciu repelen	3	HA	0,80	125	ZAB-REPEL
		Czarna Woda	03-09-1-01-21 -a -00	ZAB-REPEL	zabezp.upr.przy użyciu repelen	3	HA	0,20	125	ZAB-REPEL
		Czarna Woda	03-09-1-01-22 -b -00	ZAB-REPEL	zabezp.upr.przy użyciu repelen	3	HA	0,15	125	ZAB-REPEL
		Czarna Woda	03-09-1-01-23 -a -00	ZAB-REPEL	zabezp.upr.przy użyciu repelen	3	HA	2,50	125	ZAB-REPEL
		Czarna Woda	03-09-1-01-26 -b -00	ZAB-REPEL	zabezp.upr.przy użyciu repelen	2	HA	0,70	125	ZAB-REPEL
		Czarna Woda	03-09-1-01-26 -c -00	ZAB-REPEL	zabezp.upr.przy użyciu repelen	3	HA	0,08	125	ZAB-REPEL
		Czarna Woda	03-09-1-01-26 -d -00	ZAB-REPEL	zabezp.upr.przy użyciu repelen	3	HA	1,50	125	ZAB-REPEL
		Czarna Woda	03-09-1-01-27 -c -00	ZAB-REPEL	zabezp.upr.przy użyciu repelen	3	HA	1,00	125	ZAB-REPEL
		Czarna Woda	03-09-1-01-28 -b -00	ZAB-REPEL	zabezp.upr.przy użyciu repelen	3	HA	1,55	125	ZAB-REPEL
		Czarna Woda	03-09-1-01-28 -c -00	ZAB-REPEL	zabezp.upr.przy użyciu repelen	3	HA	0,20	125	ZAB-REPEL
		Czarna Woda	03-09-1-01-29 -a -00	ZAB-REPEL	zabezp.upr.przy użyciu repelen	3	HA	0,98	125	ZAB-REPEL
		Czarna Woda	03-09-1-01-29 -d -00	ZAB-REPEL	zabezp.upr.przy użyciu repelen	3	HA	1,00	125	ZAB-REPEL
		Czarna Woda	03-09-1-01-2 -a -00	ZAB-REPEL	zabezp.upr.przy użyciu repelen	3	HA	0,30	125	ZAB-REPEL
		Czarna Woda	03-09-1-01-2 -b -00	ZAB-REPEL	zabezp.upr.przy użyciu repelen	2	HA	0,20	125	ZAB-REPEL
		Czarna Woda	03-09-1-01-30 -a -00	ZAB-REPEL	zabezp.upr.przy użyciu repelen	3	HA	1,50	125	ZAB-REPEL
		Czarna Woda	03-09-1-01-30 -c -00	ZAB-REPEL	zabezp.upr.przy użyciu repelen	3	HA	0,15	125	ZAB-REPEL
		Czarna Woda	03-09-1-01-4 -c -00	ZAB-REPEL	zabezp.upr.przy użyciu repelen	3	HA	0,70	125	ZAB-REPEL
		Czarna Woda	03-09-1-01-5 -a -00	ZAB-REPEL	zabezp.upr.przy użyciu repelen	2	HA	1,36	125	ZAB-REPEL
		Czarna Woda	03-09-1-01-5 -b -00	ZAB-REPEL	zabezp.upr.przy użyciu repelen	2	HA	1,50	125	ZAB-REPEL
		Czarna Woda	03-09-1-01-5 -c -00	ZAB-REPEL	zabezp.upr.przy użyciu repelen	3	HA	0,30	125	ZAB-REPEL
		Czarna Woda	03-09-1-01-5 -d -00	ZAB-REPEL	zabezp.upr.przy użyciu repelen	2	HA	0,25	125	ZAB-REPEL
		Czarna Woda	03-09-1-01-8 -b -00	ZAB-REPEL	zabezp.upr.przy użyciu repelen	3	HA	1,00	125	ZAB-REPEL
	O-ZWWTÓRK	Czarna Woda	03-09-1-01- - -	KOR-PŚW	korow.pułapek niszczy.kory św	1	M3	25,00	136	KOR-P
		Czarna Woda	03-09-1-01- - -	PUL-WT	wykl. pułapek szkodniki wtórne	1	SZT	36,00	135	PUL-WT
OCHRP	P-BAZA	Czarna Woda	03-09-1-01- - -	GODZ RH8	Prace godzinowe ręczne	----	H	4,00	396	GODZ RH8
	P-PATRP	Czarna Woda	03-09-1-01- - -	GODZ RH8	Prace godzinowe ręczne	----	H	16,00	396	GODZ RH8
	P-PORZ	Czarna Woda	03-09-1-01- - -	PPOŻ-PORZ	porząd.teren.przy pasach p-poż	3	HA	1,00	171	PPOŻ-PORZ
OCHRP	OP-BUDKIN	Czarna Woda	03-09-1-01- - -	ZAW-BUD	W. n. bud. lég. i schr. nietop	----	SZT	10,00	163	ZAW-BUD
	OP-BUDKIS	Czarna Woda	03-09-1-01- - -	CZYSZ-BUD	Czyszczenie budek/schronów	----	SZT	100,00	165	CZYSZ-BUD

Szczegółowy rozmiar prac według grup czynności, czynności i lokalizacji

Pakiet: 1-Czarna Woda

Dział	Grupa czynn.	Leśnictwo/ Szkołka/ Inwentarz	Adres	Kod czynności do wyceny	Nazwa czynności	Stopień trudności	J.M.	Ilość	Nr poz. OSTWPL	Kod czynności do rozliczeń
OCHRP	OP-BUDKIS	Czarna Woda	03-09-1-01- - -	NAPR-BUD	naprawa budek łęgowych i sch.n	-----	SZT	5,00	164	NAPR-BUD
POZ	IVD	Czarna Woda	03-09-1-01-11 -a -00	CWD-P	Całk. wyrób drewna PILARKA	-----	M3	935,00	2	CWD-D
		Czarna Woda	03-09-1-01-11 -a -00	ZRYW PIL	zrywka po poz. pilarką	-----	M3	935,00	2	CWD-D
		Czarna Woda	03-09-1-01-1 -b -00	CWD-P	Całk. wyrób drewna PILARKA	-----	M3	59,00	2	CWD-D
		Czarna Woda	03-09-1-01-1 -b -00	ZRYW PIL	zrywka po poz. pilarką	-----	M3	59,00	2	CWD-D
		Czarna Woda	03-09-1-01-3 -b -00	CWD-P	Całk. wyrób drewna PILARKA	-----	M3	127,00	2	CWD-D
		Czarna Woda	03-09-1-01-3 -b -00	ZRYW PIL	zrywka po poz. pilarką	-----	M3	127,00	2	CWD-D
		Czarna Woda	03-09-1-01-8 -a -00	CWD-P	Całk. wyrób drewna PILARKA	-----	M3	641,00	2	CWD-D
		Czarna Woda	03-09-1-01-8 -a -00	ZRYW PIL	zrywka po poz. pilarką	-----	M3	641,00	2	CWD-D
	IVDU	Czarna Woda	03-09-1-01-17 -a -00	CWD-P	Całk. wyrób drewna PILARKA	-----	M3	210,00	2	CWD-D
		Czarna Woda	03-09-1-01-17 -a -00	ZRYW PIL	zrywka po poz. pilarką	-----	M3	210,00	2	CWD-D
		Czarna Woda	03-09-1-01-29 -d -00	CWD-P	Całk. wyrób drewna PILARKA	-----	M3	64,00	2	CWD-D
		Czarna Woda	03-09-1-01-29 -d -00	ZRYW PIL	zrywka po poz. pilarką	-----	M3	64,00	2	CWD-D
		Czarna Woda	03-09-1-01-2 -b -00	CWD-P	Całk. wyrób drewna PILARKA	-----	M3	42,00	2	CWD-D
		Czarna Woda	03-09-1-01-2 -b -00	ZRYW PIL	zrywka po poz. pilarką	-----	M3	42,00	2	CWD-D
		Czarna Woda	03-09-1-01-5 -d -00	CWD-P	Całk. wyrób drewna PILARKA	-----	M3	31,00	2	CWD-D
		Czarna Woda	03-09-1-01-5 -d -00	ZRYW PIL	zrywka po poz. pilarką	-----	M3	31,00	2	CWD-D
	PR	Czarna Woda	03-09-1-01- - -	CWD-P	Całk. wyrób drewna PILARKA	-----	M3	400,00	2	CWD-D
		Czarna Woda	03-09-1-01- - -	ZRYW PIL	zrywka po poz. pilarką	-----	M3	400,00	2	CWD-D
	PTP	Czarna Woda	03-09-1-01- - -	CWD-P	Całk. wyrób drewna PILARKA	-----	M3	220,00	2	CWD-D
		Czarna Woda	03-09-1-01- - -	ZRYW PIL	zrywka po poz. pilarką	-----	M3	220,00	2	CWD-D
	PTW	Czarna Woda	03-09-1-01- - -	CWD-P	Całk. wyrób drewna PILARKA	-----	M3	100,00	2	CWD-D
		Czarna Woda	03-09-1-01- - -	ZRYW PIL	zrywka po poz. pilarką	-----	M3	100,00	2	CWD-D
	TPP	Czarna Woda	03-09-1-01-14 -c -00	CWD-P	Całk. wyrób drewna PILARKA	-----	M3	55,00	2	CWD-D
		Czarna Woda	03-09-1-01-14 -c -00	ZRYW PIL	zrywka po poz. pilarką	-----	M3	55,00	2	CWD-D
		Czarna Woda	03-09-1-01-16 -b -00	CWD-P	Całk. wyrób drewna PILARKA	-----	M3	25,00	2	CWD-D
		Czarna Woda	03-09-1-01-16 -b -00	ZRYW PIL	zrywka po poz. pilarką	-----	M3	25,00	2	CWD-D
		Czarna Woda	03-09-1-01-1 -c -00	CWD-P	Całk. wyrób drewna PILARKA	-----	M3	51,00	2	CWD-D
		Czarna Woda	03-09-1-01-1 -c -00	ZRYW PIL	zrywka po poz. pilarką	-----	M3	51,00	2	CWD-D
		Czarna Woda	03-09-1-01-20 -b -00	CWD-P	Całk. wyrób drewna PILARKA	-----	M3	138,00	2	CWD-D
		Czarna Woda	03-09-1-01-20 -b -00	ZRYW PIL	zrywka po poz. pilarką	-----	M3	138,00	2	CWD-D
		Czarna Woda	03-09-1-01-22 -g -00	CWD-P	Całk. wyrób drewna PILARKA	-----	M3	68,00	2	CWD-D
		Czarna Woda	03-09-1-01-22 -g -00	ZRYW PIL	zrywka po poz. pilarką	-----	M3	68,00	2	CWD-D
		Czarna Woda	03-09-1-01-25 -f -00	CWD-P	Całk. wyrób drewna PILARKA	-----	M3	51,00	2	CWD-D
		Czarna Woda	03-09-1-01-25 -f -00	ZRYW PIL	zrywka po poz. pilarką	-----	M3	51,00	2	CWD-D
		Czarna Woda	03-09-1-01-9 -a -00	CWD-P	Całk. wyrób drewna PILARKA	-----	M3	515,00	2	CWD-D
		Czarna Woda	03-09-1-01-9 -a -00	ZRYW PIL	zrywka po poz. pilarką	-----	M3	515,00	2	CWD-D
	ZS-S	Czarna Woda	03-09-1-01- - -	GODZ MH8	prace godz. wyk. ciągnikiem	-----	H	35,00	403	GODZ MH8
UTRZ	UT-MEL	Czarna Woda	03-09-1-01- - -	GODZ RH8	Prace godzinowe ręczne	-----	H	750,00	396	GODZ RH8

Szczegółowy rozmiar prac według grup czynności, czynności i lokalizacji

Legenda:

I. Tabela stopni trudności prac szkółkarskich

Lp.	Gatunki gleb	Symbol podgrupy granulometrycznej	Stopień trudności
1	2	3	4
1.	Gleby wytworzone z piasków, żwirów i kamieni	pl, plż, plk, plm, plmż, plmk, ps, psż, psk, psm, pls, plsż, plsk, plsm, plsmż, plsmk, pg, pgż, pgk, uż, upż	I
2.	Pozostałe	Pozostałe (nie wymienione powyżej)	II

II. Tabela stopni trudności prac wykonywanych na uprawach, plantacjach i w drzewostanach

L.p.	Typ pokrywy gleby – wg Instrukcji Urządzenia Lasu z 2012 r.		Typy siedliskowe lasu (siedliska)			
	Nazwa	Symbol	Borowe bez borów bagiennych	Lasowe bez olś i lasu łęgowego Borowe górskie bez boru bagiennego	Bory bagienne, olsy i lasy łęgowe Lasy górskie	Bory bagienne górskie i wysokogórskie
1	2	3	4	5	6	7
1	bez pokrywy	NAGA	I	II	III	IV
	zielna	ZIEL				
	mszysta	MSZ				
	mszysto-czernicowa	MSZC				
2	zadarniona	ZAD	II	III	IV	V
3	silnie zadarniona	SZAD	III	IV	IV	V
4	silnie zachwaszczona	SZCH	III	IV	V	V

Opis poszczególnych typów pokrywy gleby:

- Gleby bez pokrywy (z pokrywą nagą /brak ścióły i runa/ lub ściółą /tylko ściółą, brak runa), z pokrywą zielną (na której występują płyty roślin zielnych), pokrywą mszystą (z kobiercami mchów zajmującymi całą albo przeważającą część powierzchni) oraz mszysto-czernicową (gdzie kobierce mchów występują na przemian z płatami borówek).
- Zadarniona – pokrywa, na której przeważają kobierce traw płytko zakorzenionych lub łany borówek.
- Silnie zadarniona – pokrywa, na której przeważa roślinność trawiasta, występująca zwarcie i tworząca silnie przeplatający się system korzeni.
- Silnie zachwaszczona – pokrywa, na której roślinność runa występuje zwarcie, składa się z roślin silnie i głęboko ukorzeniających się albo dających kłącza lub rozłogi.
- Prace, przy których rodzaj pokrywy nie wpływa na normę czasu oraz prace wykonywane na uprzednio przygotowanej glebie (bruzdy, talerze, placówki itp.) należy przydzielić do stopni trudności jak dla warunków bez pokrywy.

Szczegółowy rozmiar prac według grup czynności, czynności i lokalizacji

III. Tabela stopni trudności usuwania konkurencyjnej roślinności podczas pielęgnowania upraw

Lp.	Wyszczególnienie	Przykłady uciążliwych gatunków roślin	Stopień trudności przy pokryciu powierzchni uciążliwymi gatunkami roślin	
			25% do 50%	powyżej 50%
1	2	3	4	5
1	Uciążliwe rośliny zielne	trzcinnik leśny, pozostałe trawy, pokrzywa, chmiel, nawłóć, orlica i inne paprocie	I	II
2	Niepożądane naloty drzew i krzewów, odrośla	brzoza, osika, grab, żarnowiec, czeremcha amerykańska	II	IV
3	Uciążliwe gatunki pokrywy gleby (kolczaste i cierniste)	robinia akacjowa, tarnina, jeżyna, malina, róża	III	VI
4	Stopień trudności przy łącznym pokryciu uciążliwą roślinnością	w przypadku wystąpienia gatunków wymienionych w wierszu Lp. 1 i Lp. 2	II	III
		w przypadku wystąpienia gatunków wymienionych w wierszu Lp. 1 i Lp. 3	III	IV
		w przypadku wystąpienia gatunków wymienionych w wierszu Lp. 2 i Lp. 3	III	V
		w przypadku wystąpienia gatunków wymienionych w wierszu Lp. 1, Lp. 2 i Lp. 3	III	VI

Uwaga: Do osobnego potraktowania grupy roślin przy ustalaniu stopnia trudności w tabeli IV. wymagany jest ich min. 10% udział na powierzchni uprawy (lub jej części) podlegającej wykoszeniu.

W razie potrzeby wykaszania powierzchni upraw przy pokryciu powierzchni konkurencyjnymi roślinami do 25%, stopień trudności należy określić według pokrycia uciążliwymi gatunkami roślin dla powierzchni określonej granicą wymaganego zabiegu.

W przypadku zabiegu wykonywanego na powierzchniach możliwych do wyodrębnienia (np.: gniazda, kępy, pasy itp.) szacunek procentowego pokrycia wykonać dla danej, sumarycznej powierzchni.

Kody czynności do 40% nachylenia terenu włącznie kończą się na literę „N”, natomiast dla terenów o nachyleniu wyższym niż 40% kończą się na literę „G”. Nachylenie terenu zaokrągla się do pełnego procentu. Przedstawiona lista gatunków roślin utrudniających wzrost gatunków głównych nie jest listą zamkniętą, co oznacza możliwość jej uzupełniania odpowiednio dla warunków poszczególnych jednostek organizacyjnych czy też pozycji.

Szczegółowy rozmiar prac według grup czynności, czynności i lokalizacji

IV. Tabela stopni trudności dla prac wykonywanych przy pielęgnowaniu upraw i młodników (czyszczenia)

Dla czyszczeń wczesnych i czyszczeń późnych należy przyjąć stopnie trudności określone na podstawie pokrycia powierzchni uprawy/młodnika roślinami utrudniającymi wzrost gatunków głównych:

Stopnie Trudności	Granice przedziałów	Procentowe pokrycie powierzchni roślinami utrudniającymi wzrost gatunków głównych*			
		0-5%	6-30%	31-50%	51-75% Powyżej 75%
1	2	3	4	5	6
Stopnie trudności	I	II	III	IV	V

Dla ułatwienia określeń procentowego pokrycia powierzchni roślinami utrudniającymi wzrost gatunków głównych, podaje się opis wyglądu upraw i młodników w poszczególnych przedziałach procentowych a mianowicie:

- 0-5% - brak roślin utrudniających wzrost gatunkom głównym lub występują one sporadycznie.
- 6-30% - rośliny utrudniające wzrost gatunkom głównym występują pojedynczo lub w drobnych grupach, w zdecydowanej mniejszości w stosunku do gatunków głównych.
- 31-50% - rośliny utrudniające wzrost gatunkom głównym występują grupowo i w kępach w ilościach podobnych do gatunków głównych, powodując miejscami ich zagłuszenie.
- 51-75% - rośliny utrudniające wzrost gatunkom głównym występują w kępach i grupach znacznie przekraczających powierzchniowy udział gatunków głównych powodując ich zagłuszenie.
- Ponad 75% - rośliny utrudniające wzrost gatunkom głównym – całkowicie je zagłuszają. Występowanie gatunków głównych jest na ogół widoczne dopiero po usunięciu pozostałej roślinności.

*Za rośliny utrudniające wzrost gatunków głównych uznaje się:

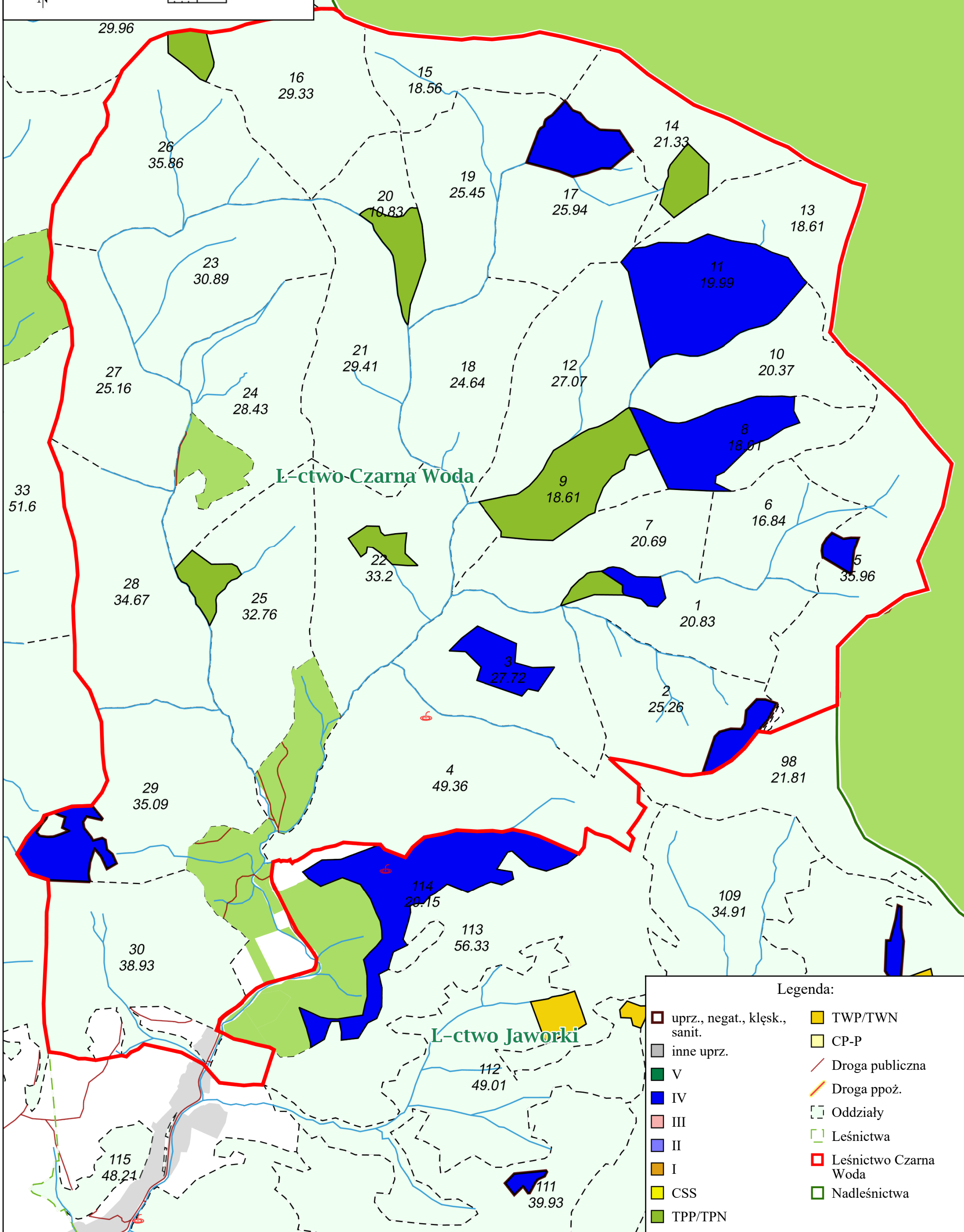
1. Drzewa: brzoza, grab, jawor, klon, lipa, modrzew, olsza, osika, robinia akacjowa, sosna, świerk, topola, wierzba.
2. Krzewy i krzewinki: bez czarny, czeremcha amerykańska, dereń, głóg, jarzębina, jeżyna, kruszyna, leszczyna, malina, róża, śnieguliczka, tarnina, trzmielina, żarnowiec.
3. Rośliny zielne: bluszcz, chmiel, nawłóć, oset, orlica, pokrzywa, powój, sit, trzcinnik, wierzbówka.

Przedstawiona lista gatunków roślin utrudniających wzrost gatunków głównych nie jest listą zamkniętą, co oznacza możliwość jej uzupełniania.



Załącznik nr 2.3.1. –
charakterystyka leśnictwa
w zakresie pozyskania
Nadleśnictwo Krośnice
Leśnictwo Czarna Woda
Stan na 12-10-2023

Skala 1:12005
0 100 200 m



Legenda:

- | | |
|-------------------------------|-----------------------|
| uprz., negat., klęsk., sanit. | TWP/TWN |
| inne uprz. | CP-P |
| V | Droga publiczna |
| IV | Droga ppoż. |
| III | Oddziały |
| II | Leśnictwa |
| I | Leśnictwo Czarna Woda |
| CSS | Nadleśnictwa |
| TPP/TPN | |

Charakterystyka leśnictwa w zakresie pozyskania drewna

Leśnictwo Czarna Woda

Udział (m3) drewna iglastego [%]	50	%
Udział (m3) drewna optymalnego do pozyskania w technologii maszynowej [%]	0,0	%
Udział (m3) rębni pierwszych w cięciach rębnych ogółem [%]	0,0	%
Udział (m3) drewna pozyskiwanego z pozycji ze współczynnikiem > 1 [%]	47	%
Udział (m3) drewna zerwanego ze współczynnikiem > 1 [%]	33	%
Udział (m3) drewna kłodowanego (WK) iglastego w drewnie W iglastym [%]	14	%
Udział (m3) S2 krótkiego (poniżej 1,5 mb) w S2 [%]	0,0	%

Pakiet: 1-Czarna Woda

Grupa czynn.	Adres leśny	Iglaste					Iglaste	Liściaste			Liściaste	Razem
		S2A D	S2AP	S4	W (dłużyca)	W (kłoda)		S2A D	S4	W (dłużyca)		
IVD	03-09-1-01-11 -a -00	41	3	31	323	45	443	113	34	345	492	935
	03-09-1-01-1 -b -00			6	11	1	18	8	3	30	41	59
	03-09-1-01-3 -b -00	9		4	58	3	74	12	11	30	53	127
	03-09-1-01-8 -a -00	12	1	9	91	14	127	118	36	360	514	641
	Razem: IVD	62	4	50	483	63	662	251	84	765	1 100	1 762
IVDU	03-09-1-01-17 -a -00	17		12	122	20	171	8	3	28	39	210
	03-09-1-01-29 -d -00	11		4	47	2	64					64
	03-09-1-01-2 -b -00	12		3	25	2	42					42
	03-09-1-01-5 -d -00	4		2	22	0	28	1	0	2	3	31
	Razem: IVDU	44		21	216	24	305	9	3	30	42	347
PR	03-09-1-01- - -	20	10	40	170	60	300	20	10	70	100	400
	Razem: PR	20	10	40	170	60	300	20	10	70	100	400
PTP	03-09-1-01- - -	10	20	25	90	30	175	10	5	30	45	220
	Razem: PTP	10	20	25	90	30	175	10	5	30	45	220
PTW	03-09-1-01- - -			10	30	10	50	10	10	30	50	100
	Razem: PTW			10	30	10	50	10	10	30	50	100
TPP	03-09-1-01-14 -c -00	27		4	24	0	55					55
	03-09-1-01-16 -b -00	10		2	13		25					25
	03-09-1-01-1 -c -00	4		3	35	4	46	1	0	4	5	51
	03-09-1-01-20 -b -00	11		9	83	8	111	8	3	16	27	138
	03-09-1-01-22 -g -00	2		3	34	1	40	6	2	20	28	68
	03-09-1-01-25 -f -00	16		3	26	0	45	3	1	2	6	51
	03-09-1-01-9 -a -00	5	1	4	44	6	60	109	32	314	455	515
	Razem: TPP	75	1	28	259	19	382	127	38	356	521	903
Razem		211	35	174	1 248	206	1 874	427	150	1 281	1 858	3 732

Zestawienie odległości i warunków zrywki drewna

Pakiet: 1-Czarna Woda

PAKIET	Leśnictwo	Grupa czynności	Adres leśny	Odległość zrywki [metr]	Odległość zrywki po lesie [metr]	Odległość zrywki poza lasem [metr]	Typ nawierzchni	Nachylenie terenu %
1-Czarna Woda	01.Czarna Woda	IVD	03-09-1-01-11 -a -00	1 400	200	1 200	gruntowa nieulepszona	40
1-Czarna Woda	01.Czarna Woda	IVD	03-09-1-01-1 -b -00	1 100	100	1 000	gruntowa nieulepszona	44
1-Czarna Woda	01.Czarna Woda	IVD	03-09-1-01-3 -b -00	1 100	300	800	gruntowa nieulepszona	21
1-Czarna Woda	01.Czarna Woda	IVD	03-09-1-01-8 -a -00	1 300	200	1 100	gruntowa nieulepszona	47
1-Czarna Woda	01.Czarna Woda	IVDU	03-09-1-01-17 -a -00	500	200	300	gruntowa nieulepszona	47
1-Czarna Woda	01.Czarna Woda	IVDU	03-09-1-01-29 -d -00	1 100	200	900	gruntowa nieulepszona	44
1-Czarna Woda	01.Czarna Woda	IVDU	03-09-1-01-2 -b -00	2 100	300	1 800	gruntowa nieulepszona	42
1-Czarna Woda	01.Czarna Woda	IVDU	03-09-1-01-5 -d -00	2 100	100	2 000	gruntowa nieulepszona	22
1-Czarna Woda	01.Czarna Woda	PR	03-09-1-01- - -	2 000	500	1 500	gruntowa nieulepszona	13
1-Czarna Woda	01.Czarna Woda	PTP	03-09-1-01- - -	2 000	500	1 500	gruntowa nieulepszona	13
1-Czarna Woda	01.Czarna Woda	PTW	03-09-1-01- - -	2 000	500	1 500	gruntowa nieulepszona	13
1-Czarna Woda	01.Czarna Woda	TPP	03-09-1-01-14 -c -00	500	200	300	gruntowa nieulepszona	17
1-Czarna Woda	01.Czarna Woda	TPP	03-09-1-01-16 -b -00	300	100	200	gruntowa nieulepszona	18
1-Czarna Woda	01.Czarna Woda	TPP	03-09-1-01-1 -c -00	900	100	800	gruntowa nieulepszona	47
1-Czarna Woda	01.Czarna Woda	TPP	03-09-1-01-20 -b -00	1 100	100	1 000	gruntowa nieulepszona	37
1-Czarna Woda	01.Czarna Woda	TPP	03-09-1-01-22 -g -00	600	200	400	gruntowa nieulepszona	26
1-Czarna Woda	01.Czarna Woda	TPP	03-09-1-01-25 -f -00	400	100	300	gruntowa nieulepszona	24
1-Czarna Woda	01.Czarna Woda	TPP	03-09-1-01-9 -a -00	600	200	400	gruntowa nieulepszona	42

Zestawienie pozycji z dodatkowymi utrudnieniami w zakresie pozyskania i zrywki

Pakiet: 1-Czarna Woda

Leśnictwo	Grupa czynności	Adres leśny	Utrudnienia (przyczyna) w zakresie pozyskania drewna	Współczynnik	Utrudnienia (przyczyna) w zakresie zrywki drewna	Współczynnik
01.Czarna Woda	IVD	03-09-1-01-3 -b -00	Miejscowe przeszkody terenowe	1,1	Miejscowe utrudnienia terenowe	1,1
01.Czarna Woda	IVD	03-09-1-01-8 -a -00	Miejscowe przeszkody terenowe	1,1	Miejscowe utrudnienia terenowe	1,1
01.Czarna Woda	IVDU	03-09-1-01-17 -a -00	Miejscowe przeszkody terenowe	1,1	Miejscowe utrudnienia terenowe	1,1
01.Czarna Woda	IVDU	03-09-1-01-2 -b -00	Miejscowe przeszkody terenowe	1,1	Miejscowe utrudnienia terenowe	1,1
01.Czarna Woda	TPP	03-09-1-01-20 -b -00	Miejscowe przeszkody terenowe	1,1	Miejscowe utrudnienia terenowe	1,1
01.Czarna Woda	TPP	03-09-1-01-22 -g -00	Miejscowe przeszkody terenowe	1,1	Miejscowe utrudnienia terenowe	1,1
01.Czarna Woda	TPP	03-09-1-01-9 -a -00	Miejscowe przeszkody terenowe	1,1		1

Zestawienie pozycji nieudostępniionych do maszynowego pozyskania drewna

Pakiet: 1-Czarna Woda

Zamawiający nie wskazuje pozycji, dla których pozyskanie maszynowe jest niedopuszczalne.

Wybór technologii pozyskania drewna należy do Wykonawcy, który powinien dostosować wybór technologii, w tym parametry (gabaryty) sprzętu do możliwości drzewostanu (jego skład gatunkowy, wiek, budowa drzewostanu, konfiguracja terenu).

Zamawiający zastrzega, że w przypadku gdy pozyskanie maszynami wielooperacyjnymi przyczyniać się będzie do powstania znacznych szkód w drzewostanie, Zamawiającemu przysługuje prawo do zatrzymania prac i nakazania Wykonawcy zmiany technologii pozyskania i zrywki drewna.

Informacja o optymalnej możliwej do zastosowania technologii pozyskania drewna

Pakiet	Leśnictwo	Pozyskanie maszynowe [m3]	%	Pozyskanie ręczne [m3]	%	Razem [m3]
1-Czarna Woda	Czarna Woda			3 732	100	3 732
				3 732	100	3 732

Informacja o charakterze pielęgnacji lasu (strefy dla wykaszania chwastów)

Pakiet: 01- Czarna Woda

Leśnictwo	Adres leśny	Czynność	Strefa	Powierzchnia [Ha]
Czarna Woda	03-09-1-01-13 -b -00	KOSZ-CRG	6	0,40
Czarna Woda	03-09-1-01-14 -d -00	KOSZ-CRG	6	0,44
Czarna Woda	03-09-1-01-14 -f -00	KOSZ-CRG	6	0,40
Czarna Woda	03-09-1-01-15 -b -00	KOSZ-CRN	6	0,80
Czarna Woda	03-09-1-01-16 -a -00	KOSZ-CRG	6	4,00
Czarna Woda	03-09-1-01-16 -b -00	KOSZ-CRN	5	1,20
Czarna Woda	03-09-1-01-17 -b -00	KOSZ-CRG	6	0,60
Czarna Woda	03-09-1-01-18 -a -00	KOSZ-CRG	5	0,20
Czarna Woda	03-09-1-01-22 -b -00	KOSZ-CRN	5	0,30
Czarna Woda	03-09-1-01-26 -b -00	KOSZ-CRN	5	1,14
Czarna Woda	03-09-1-01-26 -d -00	KOSZ-CRG	5	0,60
Czarna Woda	03-09-1-01-27 -c -00	KOSZ-CRN	6	1,20
Czarna Woda	03-09-1-01-28 -b -00	KOSZ-CRN	6	3,80
Czarna Woda	03-09-1-01-28 -c -00	KOSZ-CRN	6	0,40
Czarna Woda	03-09-1-01-29 -a -00	KOSZ-CRG	6	1,96
Czarna Woda	03-09-1-01-29 -d -00	KOSZ-CRN	6	0,80
Czarna Woda	03-09-1-01-2 -a -00	KOSZ-CRG	6	0,60
Czarna Woda	03-09-1-01-30 -a -00	KOSZ-CRN	5	3,00
Czarna Woda	03-09-1-01-5 -a -00	KOSZ-CRG	5	1,20
Czarna Woda	03-09-1-01-5 -d -00	KOSZ-CRG	5	0,50
Czarna Woda	03-09-1-01-8 -b -00	KOSZ-CRG	6	0,80

Informacja o charakterze pielęgnacji lasu (strefy dla wykaszania chwastów)

Legenda:**III. Tabela stopni trudności usuwania konkurencyjnej roślinności podczas pielęgnowania upraw**

Lp.	Wyszczególnienie	Przykłady uciążliwych gatunków roślin	Stopień trudności przy pokryciu powierzchni uciążliwymi gatunkami roślin	
			25% do 50%	powyżej 50%
1	2	3	4	5
1	Uciążliwe rośliny zielne	trzcinnik leśny, pozostałe trawy, pokrzywa, chmiel, nawłóć, orlica i inne paprocie	I	II
2	Niepożądane naloty drzew i krzewów, odrośla	brzoza, osika, grab, żarnowiec, czeremcha amerykańska	II	IV
3	Uciążliwe gatunki pokrywy gleby (kolczaste i cierniste)	robinia akacyjowa, tarnina, jeżyna, malina, róża	III	VI
4	Stopień trudności przy łącznym pokryciu uciążliwą roślinnością	w przypadku wystąpienia gatunków wymienionych w wierszu Lp. 1 i Lp. 2	II	III
		w przypadku wystąpienia gatunków wymienionych w wierszu Lp. 1 i Lp. 3	III	IV
		w przypadku wystąpienia gatunków wymienionych w wierszu Lp. 2 i Lp. 3	III	V
		w przypadku wystąpienia gatunków wymienionych w wierszu Lp. 1, Lp. 2 i Lp. 3	III	VI

Uwaga: Do osobnego potraktowania grupy roślin przy ustalaniu stopnia trudności w tabeli IV. wymagany jest ich min. 10% udział na powierzchni uprawy (lub jej części) podlegającej wykoszeniu.

W razie potrzeby wykaszania powierzchni upraw przy pokryciu powierzchni konkurencyjnymi roślinami do 25%, stopień trudności należy określić według pokrycia uciążliwymi gatunkami roślin dla powierzchni określonej granicą wymaganego zabiegu.

W przypadku zabiegu wykonywanego na powierzchniach możliwych do wyodrębnienia (np.: gniazda, kępy, pasy itp.) szacunek procentowego pokrycia wykonać dla danej, sumarycznej powierzchni.

Kody czynności do 40% nachylenia terenu włącznie kończą się na literę „N”, natomiast dla terenów o nachyleniu wyższym niż 40% kończą się na literę „G”. Nachylenie terenu zaokrągla się do pełnego procentu. Przedstawiona lista gatunków roślin utrudniających wzrost gatunków głównych nie jest listą zamkniętą, co oznacza możliwość jej uzupełniania odpowiednio dla warunków poszczególnych jednostek organizacyjnych czy też pozycji.

**Zestawienie pozycji nieudostępniionych do odnowień
wykonywanych przy pomocy sadzarki.**

Pakiet: 01- Czarna Woda

Leśnictwo	Adres leśny	Czynność	Strefa	Powierzchnia [Ha]
Czarna Woda	03-09-1-01-17 -b -00	ODN-ZŁÓŻ	3	0,22
Czarna Woda	03-09-1-01-13 -c -00	ODN-LUK	3	0,30