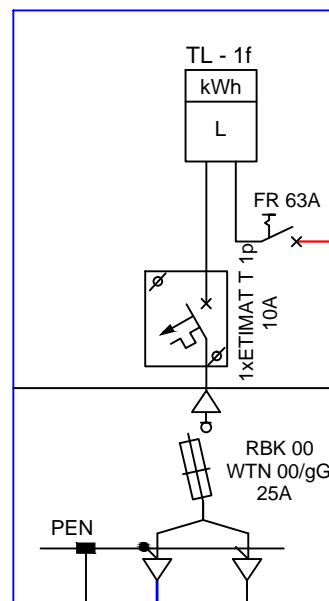


proj. ZK1x-1P  
-wg odrębnego opracowania  
dz. 5/45



$R \leq 30\Omega$

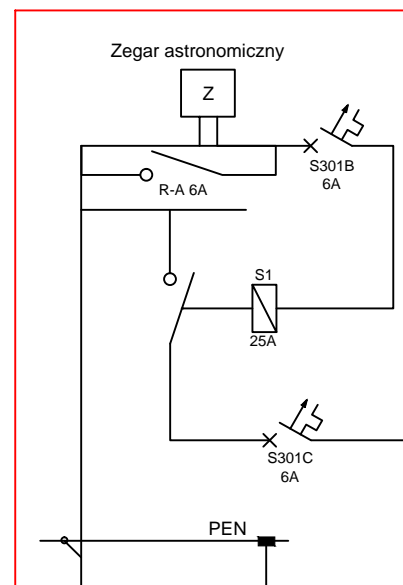
proj. NAY2Y-J 4x150mm<sup>2</sup>  
wg odrębnego oprac.

istn. YAKY 4x120mm<sup>2</sup>  
zasilanie ze stacji nr 06-1099  
"Piekary D" 400kVA

proj. mufa  
przelotowa ZRM-4  
wg odrębnego oprac.

istn. YAKY 4x120mm<sup>2</sup>  
kier. VIII/1 złącze ZK2x-2P

proj. szafka oświetleniowa  
wolnostojąca SO  
dz. 55



$R \leq 5\Omega$

proj. linia kablowa nn 0,4 kV  
YAKY 4x25mm<sup>2</sup> o dł. 1(5)m

Ochrona przeciwporażeniowa przy dotyku pośrednim  
SAMOCZYNNE WYŁĄCZENIE ZASILANIA

#### UWAGA

Kabel elektroenergetyczny układać razem we  
wspólnym wykopie z bednarką FeZn 25x4

obwód I  
proj. YAKY 4x25mm<sup>2</sup> dł. 278(314)m  
kier. oprawa I/I

Inwestor:	Gmina Gniezno ul. Reymonta 9-11, 62-200 Gniezno	Data: 12.2019
Obiekt:	Przebudowa drogi związana z budową oświetlenia drogowego w m. Piekary dz. 5/45, 5/47, gm. Gniezno	Skala:
Temat rysunku:	Schemat ideowy proj. szafki oświetleniowej SO	Rysunek nr: <b>E4</b>
Projektował:	mgr inż. A. Kabaciński upr. 154/89/PW	