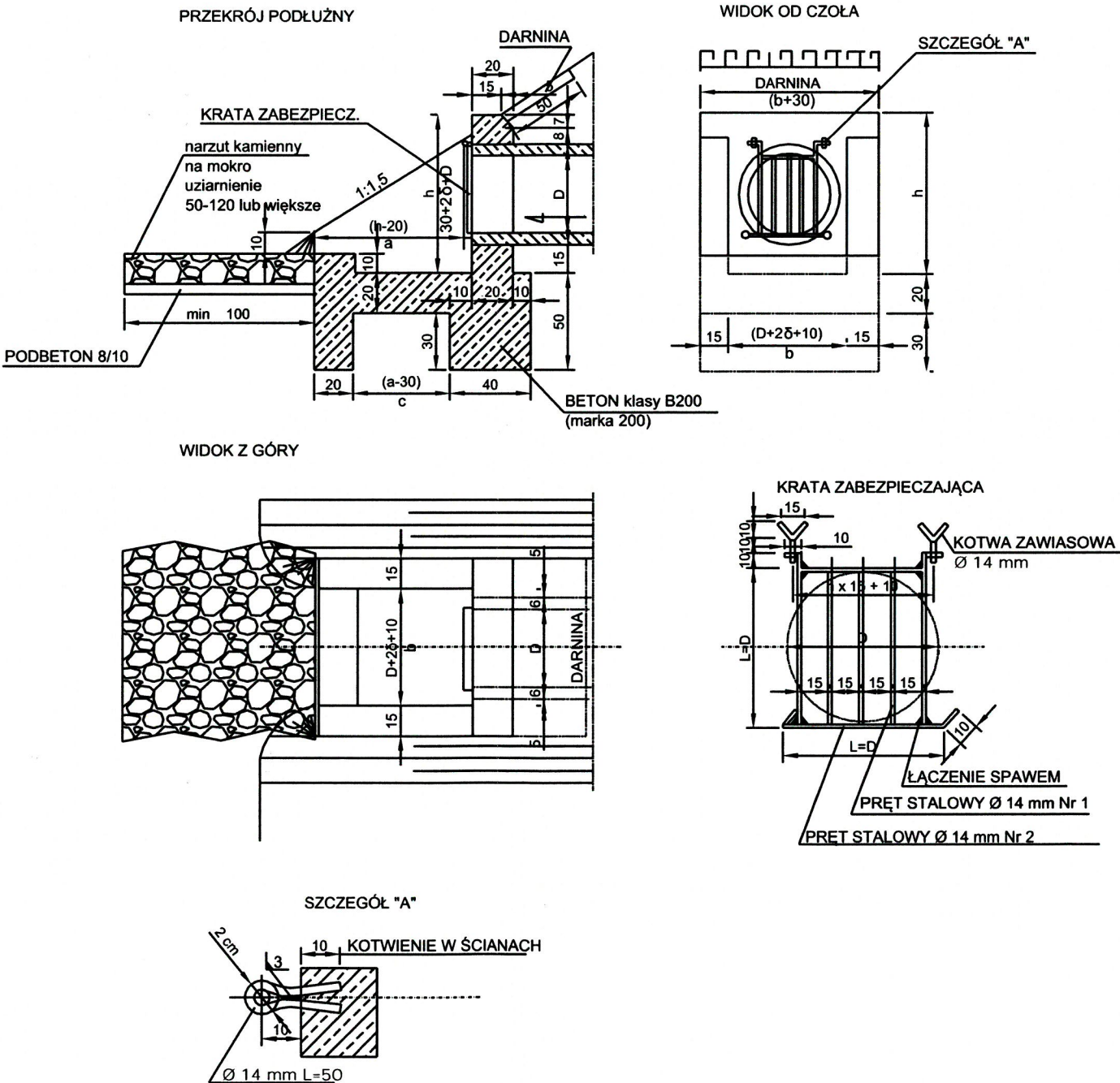


PROJEKT: <h1 style="text-align: center; margin: 0;">BUDOWA ULICY STRZELECKIEGO W PRUSZCZU GDAŃSKIM</h1>			
STADIUM: <h2 style="text-align: center; margin: 0;">PROJEKT BUDOWLANY</h2>			
ZAMAWIAJĄCY: <div style="text-align: right; padding-right: 50px;"> GMINA MIEJSCA PRUSZCZ GDAŃSKI ul. Grunwaldzka 20 83-000 Pruszcz Gdański </div>			
RYSUNEK: <h2 style="text-align: center; margin: 0;">PRZEKRÓJ WYKOPU</h2>			
WYKONAWCA: <div style="text-align: right; padding-right: 50px; margin-top: 20px;"> Gdańsk, ul. Damroki 1/F6, F7 NIP: 583-326-14-54 </div> <div style="display: flex; align-items: center; justify-content: space-between; margin-top: 20px;"> <div style="text-align: center;">  <p>BIURO DROGOWE</p> </div> <div style="text-align: right; padding-right: 50px;"> Gdynia, ul. Al. Zwycięstwa 25A NIP: 586-219-45-36 </div> </div>			
PROJEKTANT: mgr inż. Mateusz Mielko		NR UPRAWNIENI SWK/0126/PBS/15	
SPRAWDZAJĄCY: mgr inż. Jakub Chlebda		NR UPRAWNIENI MAP/0301/PBS/15	
BRANŻA: SANITARNA		FAZA: PROJEKT BUDOWLANY	
DATA: 11/2020		NR RYS: <div style="text-align: center; font-size: 2em; font-weight: bold;">14</div>	
SKALA: .		PODPIS: <div style="text-align: right;">   </div>	



MATERIAŁY na 1 wylot

D kolekt.	beton	narzut kam.	scal Ø14	darnina
cm	m ³	m ³	kg	m ²
30	0,40	0,11	1,57	0,38
40	0,59	0,13	2,42	0,4
50	0,73	0,15	2,90	0,5

WYMIARY w cm

D	h	a	b	c	długość pręta	
Ø					nr1/szt	nr2
20/2,6	55	70	35	55	20/2	60
30/3,4	67	82	47	67	30/2	70
40/4,2	78,2	87	58	62	40/3	80
50/5,0	90	105	70	80	50/3	90
60/5,8	102	123	82	98	60/4	100
80/7,4	125	157	105	132	80/5	120

PROJEKT: BUDOWA ULICY STRZELECKIEGO W PRUSZCZU GDAŃSKIM

STADIUM: PROJEKT BUDOWLANY

ZAMAWIAJĄCY: GMINA MIEJSCA PRUSZCZ GDAŃSKI
ul. Grunwaldzka 20
83-000 Pruszcz Gdański

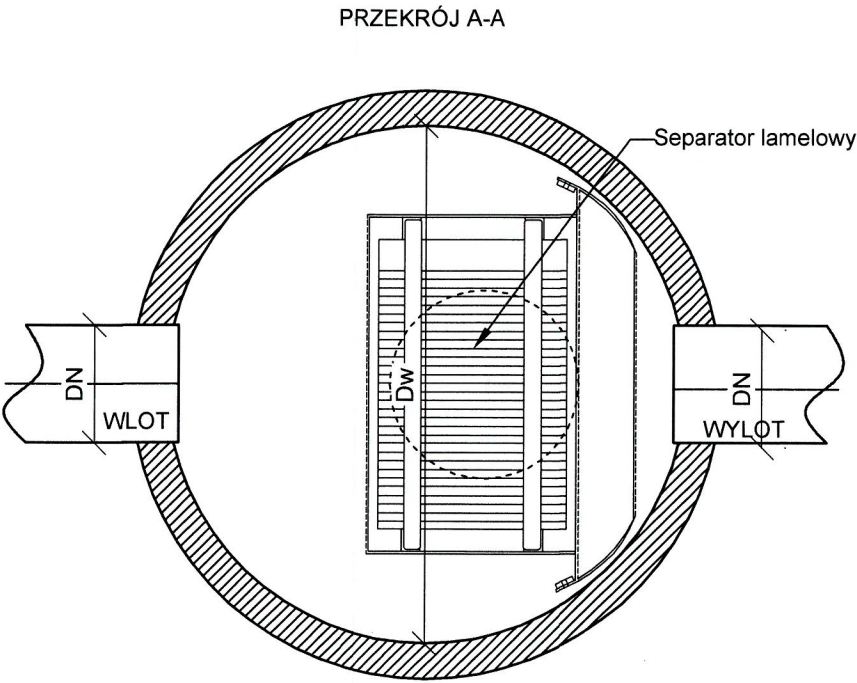
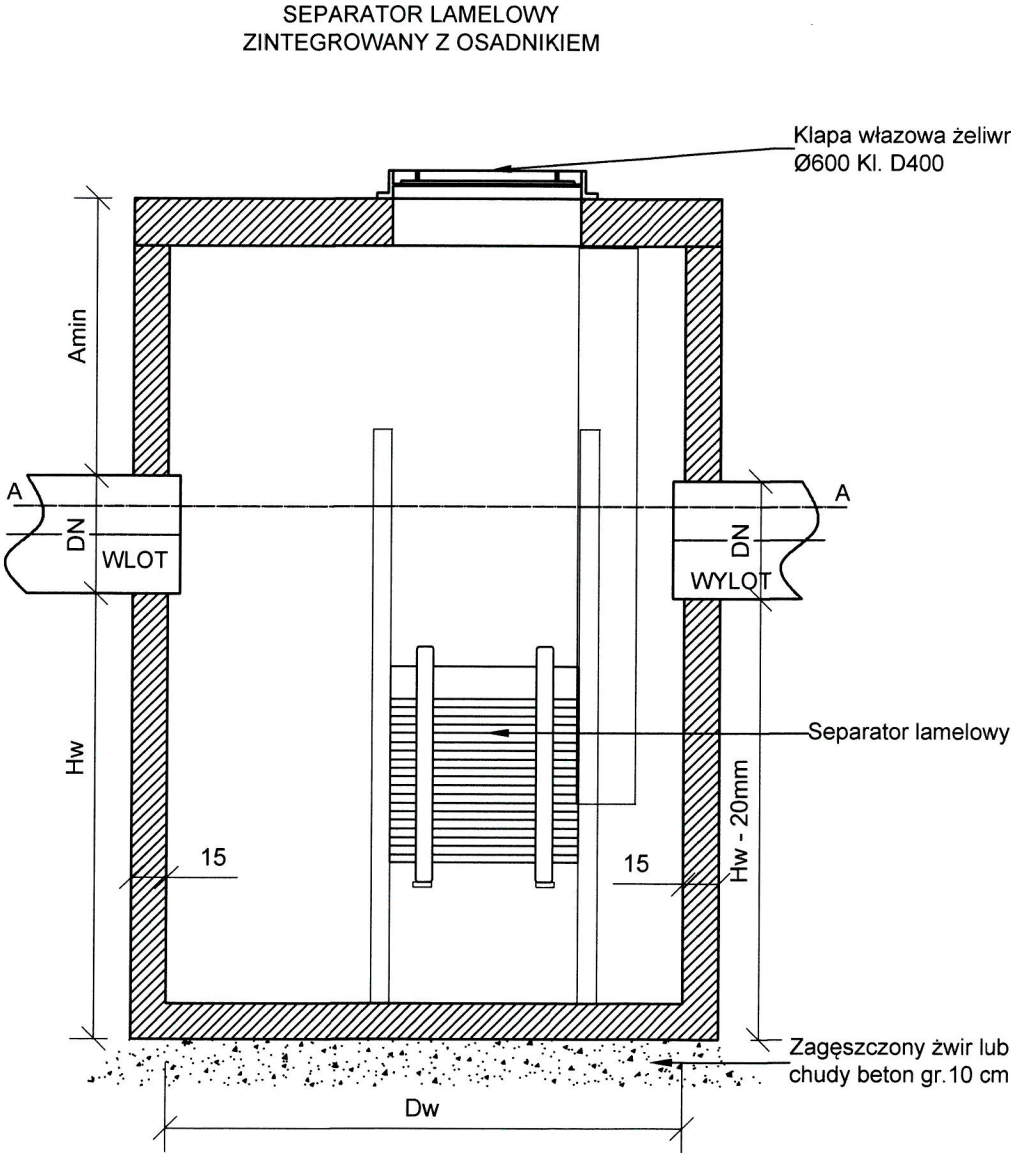
RYSUJEK: SCHEMAT WYLOTU

WYKONAWCA: Gdańsk, ul. Damroki 1/F6, F7
NIP: 583-326-14-54

BIURO DROGOWE
Gdynia, ul. Al. Zwycięstwa 250
NIP: 586-219-45-36

PROJEKTANT: mgr inż. Mateusz Mielko	NR UPRAWNIENIA: SWK/0126/PBS/15	PODPIS:
SPRAWDZAJĄCY: mgr inż. Jakub Chlebda	NR UPRAWNIENIA: MAP/0301/PBS/15	PODPIS:
BRANŻA: SANITARNA	FAZA: PROJEKT BUDOWLANY	DATA: 11/2020
SKALA:		NR RYS: 15

PROJEKT CHRONIONY PRAWEM AUTORSKIM. ZMIANY SĄ MOŻLIWE TYLKO ZA ZGODĄ AUTORA. KOPLOWANIE I NAŚLADOWICTWO ZABRONIONE



PROJEKT: BUDOWA ULICY STRZELECKIEGO W PRUSZCZU GDAŃSKIM			
STADIUM: PROJEKT BUDOWLANY			
ZAMAWIAJĄCY: GMINA MIEJSCA PRUSZCZ GDAŃSKI ul. Grunwaldzka 20 83-000 Pruszcz Gdański			
RYSUNEK: SEPARATOR LAMELOWY ZINTEGROWANYM Z OSADNIKIEM			
WYKONAWCA: Gdańsk, ul. Damroki 1/F6, F7 NIP: 583-326-14-54 Gdynia, ul. Al. Zwycięstwa 250 NIP: 586-219-45-36			
			
PROJEKTANT: mgr inż. Mateusz Mleko	NR UPRAWNIENI: SIWK/0126/PBS/15	PODPIS: 	
SPRAWDZAJĄCY: mgr inż. Jakub Chlebda	NR UPRAWNIENI: MAP/0301/PBS/15	PODPIS: 	
BRANŻA: SANITARNA	FAZA: PROJEKT BUDOWLANY	DATA: 11/2020 SKALA:	NR RYS: 16
 PROJEKT OCHRONIONY PRAWEM AUTORSKIM, ZMIANY SĄ MOŻLIWE TYLKO ZA ZGODĄ AUTORA, KOPLOWANIE I NAŚLADOWICTWO ZABRONIONE			