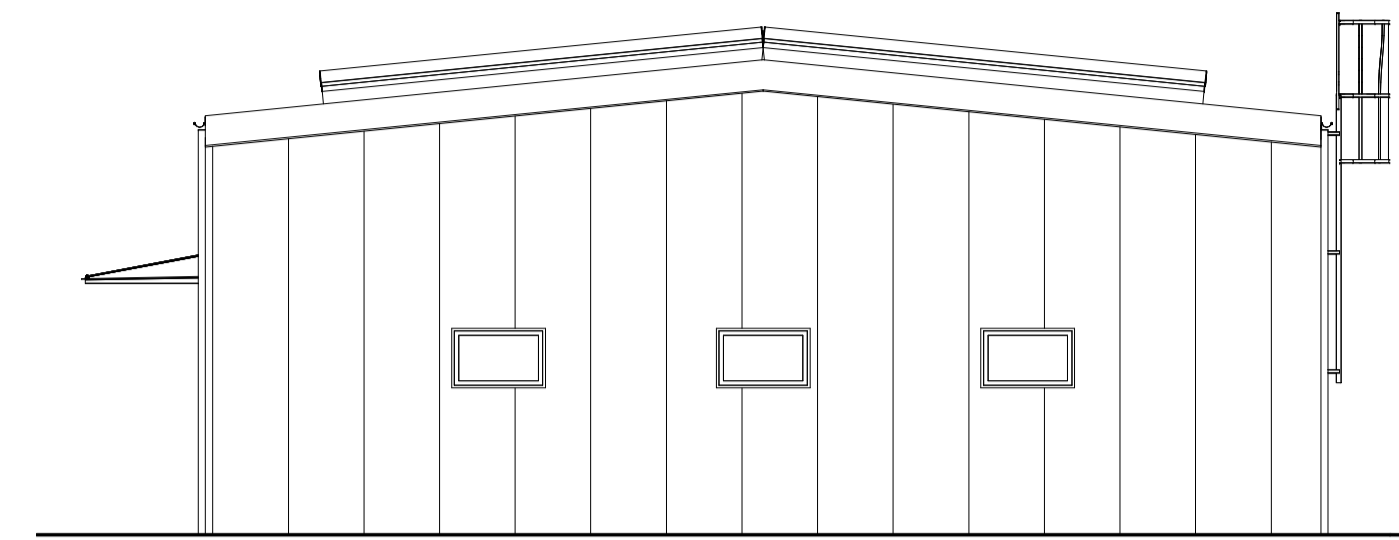
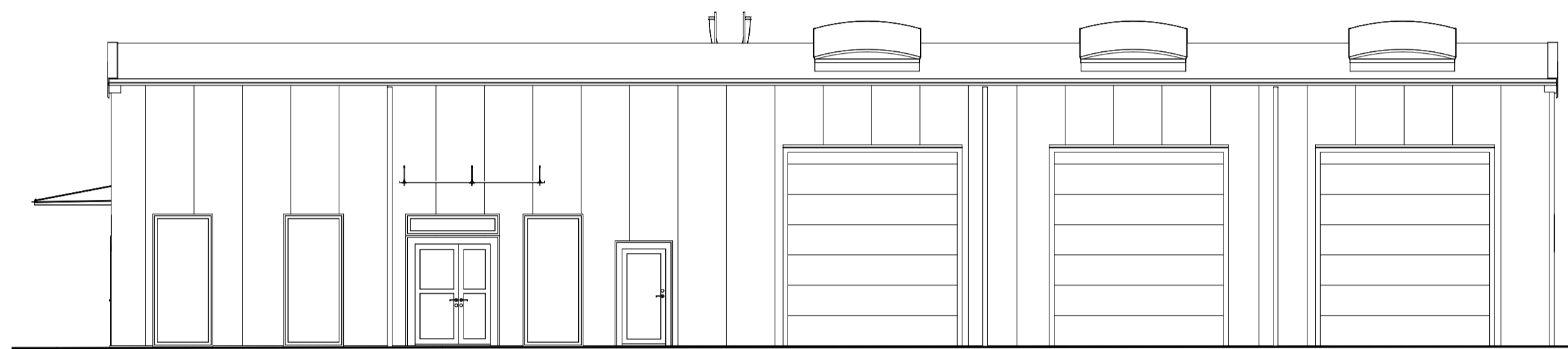


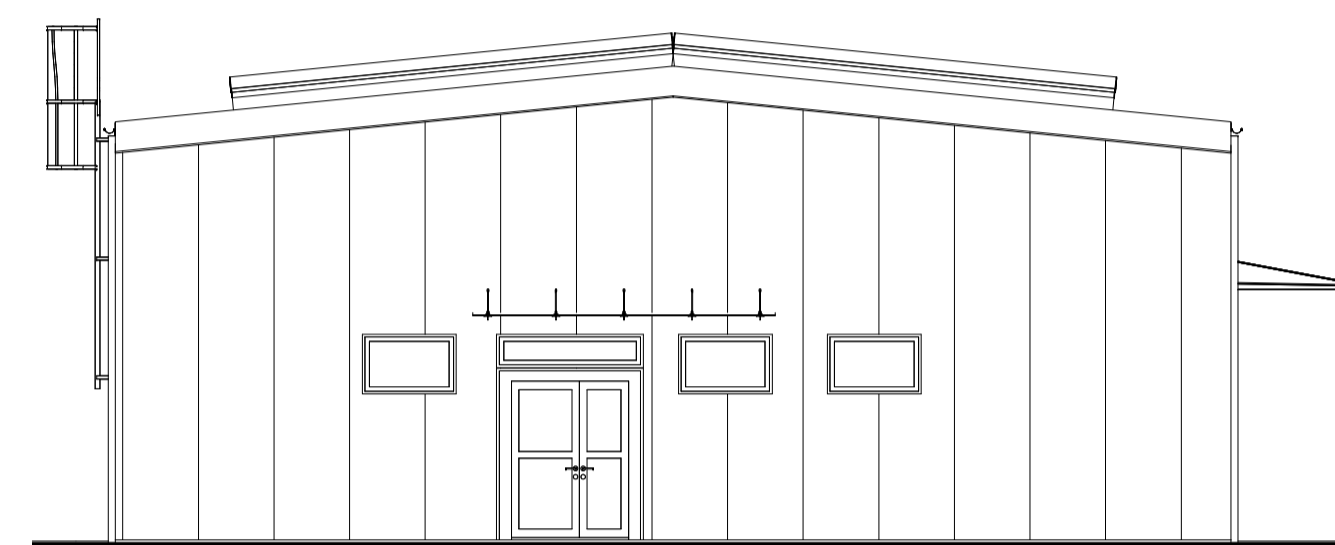
ELEWACJA A



ELEWACJA 6



ELEWACJA D



ELEWACJA 1

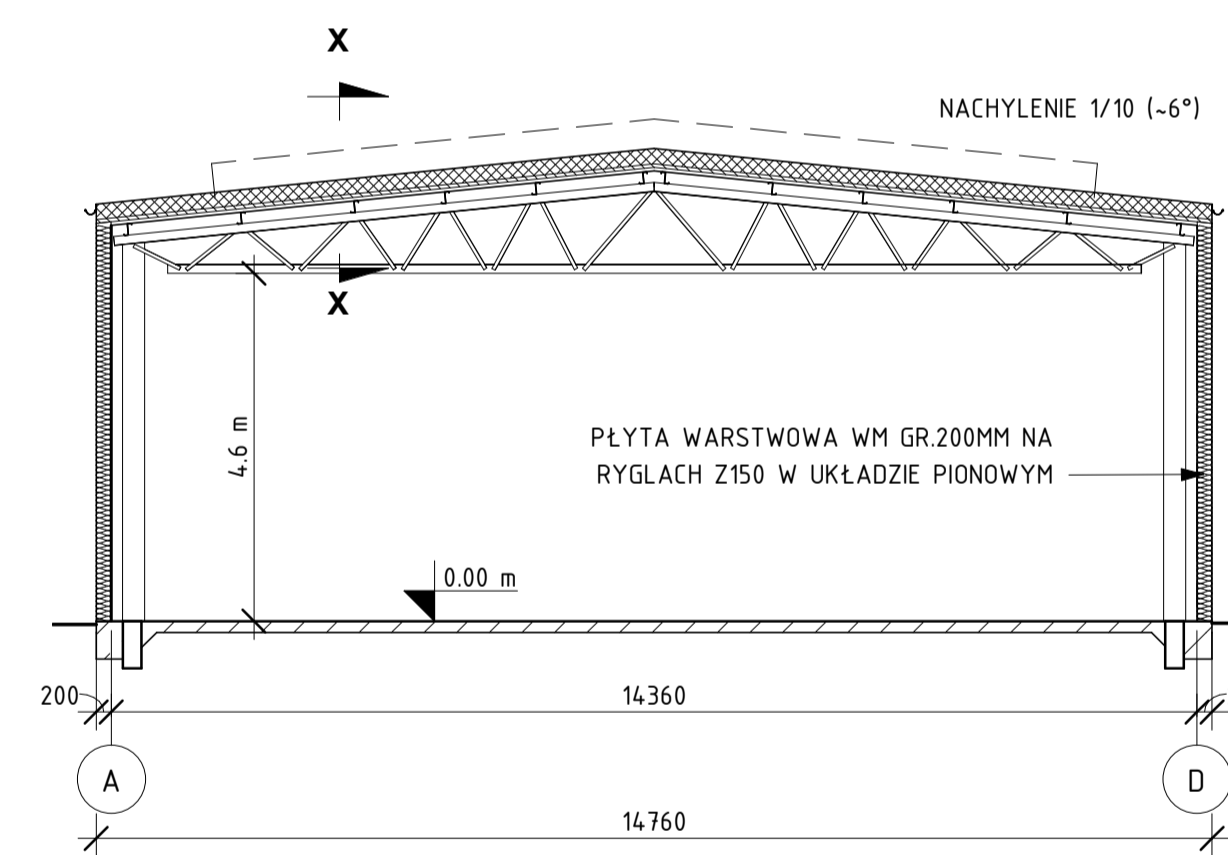
**ZAŁOŻENIA DOTYCZĄCE OBCIĄŻEŃ:**

OBCIĄŻENIE CHARAKTERYSTYCZNE ŚNIEGIEM GRUNTU	0.90	kN/m <sup>2</sup>
WG PN-EN 1991-1-3		
WARTOŚĆ SZCZYTOWA CIŚNIENIA PRĘDKOŚCI WIATRU	0.64	kN/m <sup>2</sup>
WG PN-EN 1991-1-4		
OBCIĄŻENIE TECHNOLOGICZNE CHARAKTERYSTYCZNE STROPODACHU	0.30	kN/m <sup>2</sup>
WG PN-EN 1991-1-1		

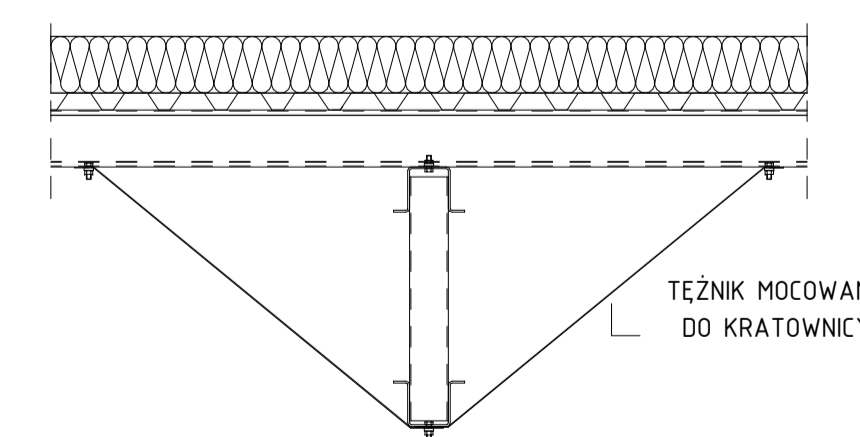
**UWAGI:**

RYŚUNEK MA CHARAKTER POGŁADOWY. MOŻLIWE SĄ DROBNE ZMIANY NIEKTÓRYCH SZCZEGÓŁÓW ORAZ TYPU SKRATOWANIA NA ETAPIE PROJEKTU WYKONAWCZEGO. WYMIARY NIE POKAZANE NA RYSUNKU NALEŻY TRAKTOWAĆ JAKO ORIENTACYJNE (Z DOKŁADNOŚCIĄ ODCZYTU Z RYSUNKU DRUKOWANEGO W SKALI). WPŁYW OTACZAJĄCYCH OBIEKTÓW UWZGLĘDNIONO JEDYNE OD OBIEKTÓW POKAZANYCH NA NINIEJSZYM RYSUNKU. EWENTUALNE ODZIAŁYWANIE PROJEKTOWANEGO BUDYNKU NA OBIEKTY ISTNIEJĄCE POZA ZAKRESEM LLENTAB.

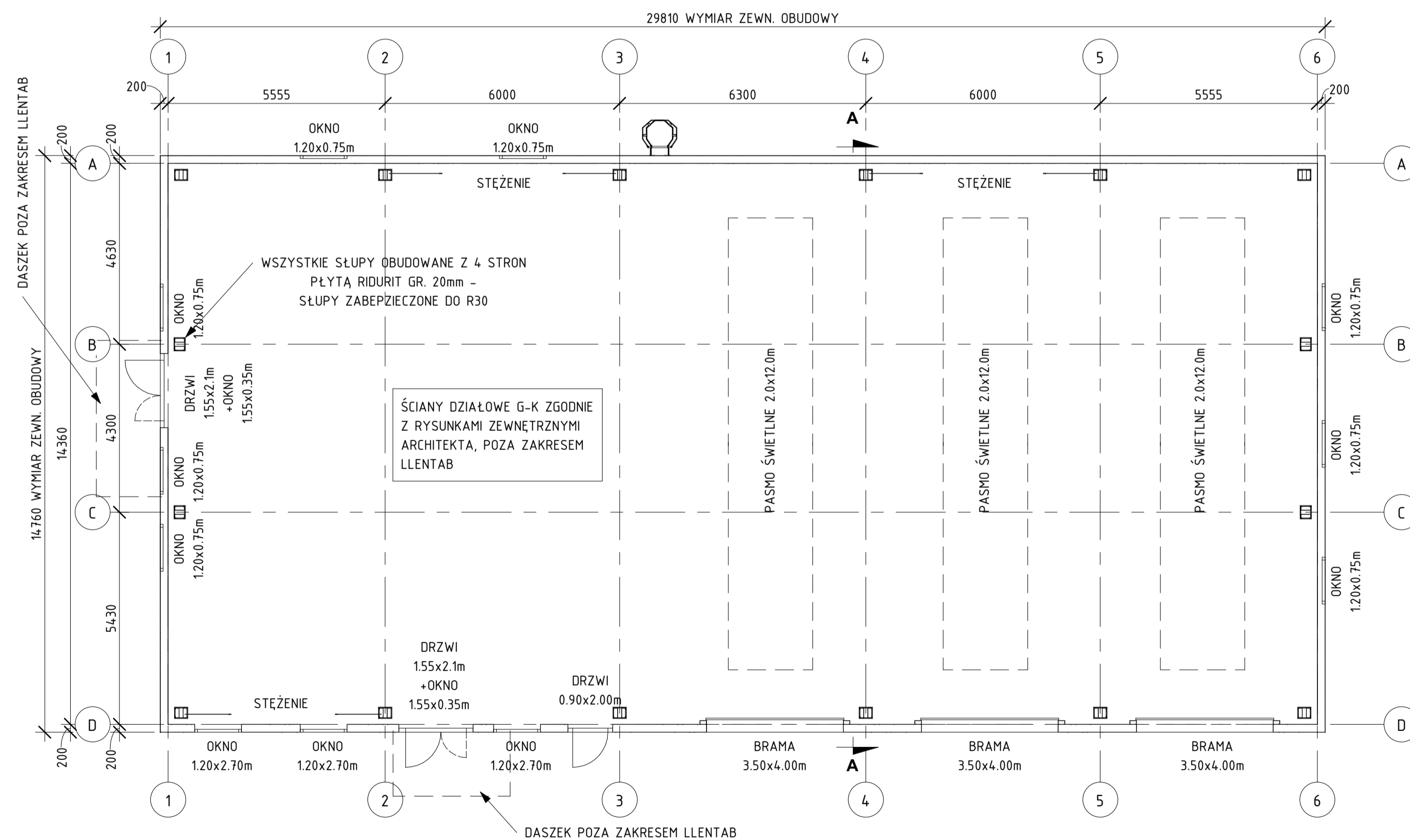
DASZKI PRZYJĘTO JAKO SZKLANE O CIĘŻARZE MAX. 37 KG/M<sup>2</sup> I WYSIĘGU MAX 1.6M. SZCZEGÓŁY ROZWIĄZANIA MOCOWAŃ DO ŚCIAN LLENTAB DO ROZWIĄZANIA NA ETAPIE PROJEKTU KONSTRUKCYJNEGO



PRZEKRÓJ POPRZECZNY A-A



PRZEKRÓJ X-X 1 : 20



RZUT PRZYZIEMIA

**UWAGA:**

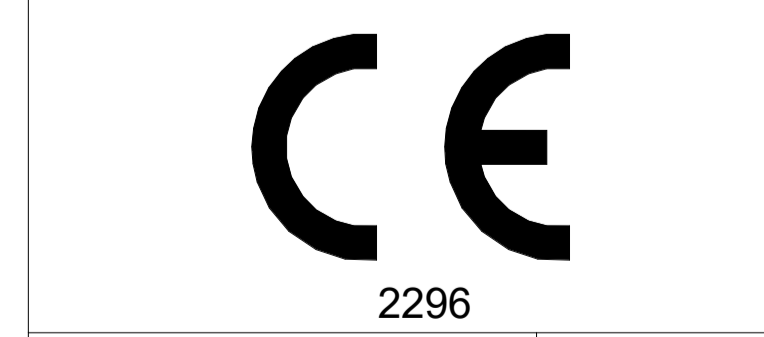
BRAMY, STOLARKA OKIENNA I DRZWIOWA W TYM SAMYM KOLORZE. RURY I RYNNY SPUSTOWE W KOLORZE ŚCIAN ZEWNĘTRZNYCH.

REW.	DATA	ZMIANY	PODSIS.	DATA
E	15.02.2021	ZMIANA WYSOKOŚCI HAJU	PM	15.02.2021
D	12.02.2021	WYMIAR ZEWN. HAJU	PM	12.02.2021
C	28.01.2021	OPRYS, UWAGI, IZOLACJA	PM	28.01.2021
B	19.01.2021	ZMIANA TYPU IZOLACJI DACHU	Alu	19.01.2021
A		ZMIANA WYSOKOŚCI UZYTUNKOWEJ Z 4.6m NA 5.0m, ZMIANA GRUBOŚCI PANELE SZYBOWEJ Z 180 NA 200mm, ZMIANA TYPU IZOLACJI DACHOWEJ Z PANELE NA SPH	Rbb	

INWESTOR: KOMENDA WOJEWÓDZKIEJ STRAŻY POŻARNEJ W TORUNIU  
 LOKALIZACJA: dz. nr 153/23, 153/18  
 87-152 Łubianka

NUMER PROJEKTU: PLS772  
 DATA: 2020-10-02  
 RYSOWAŁ: Marcin Wojciechowski

NUMER RYSUNKU: A100  
 SKALA: 1:100  
 REW. E



PROJEKTANT:  
 mgr inż. Maciej Spierewka  
 Uprawnienia budowlane do projektowania bez ograniczeń w specjalności konstrukcyjno-budowlanej upr. nr 335/Gd/2002

SPRAWDZAJĄCY:  
 mgr inż. Krzysztof Dudowicz  
 Uprawnienia budowlane do projektowania bez ograniczeń w specjalności konstrukcyjno-budowlanej upr. nr 4656/Gd/90

