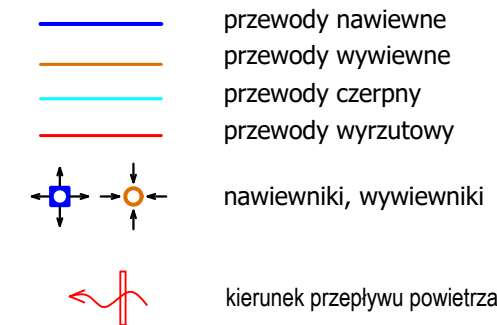
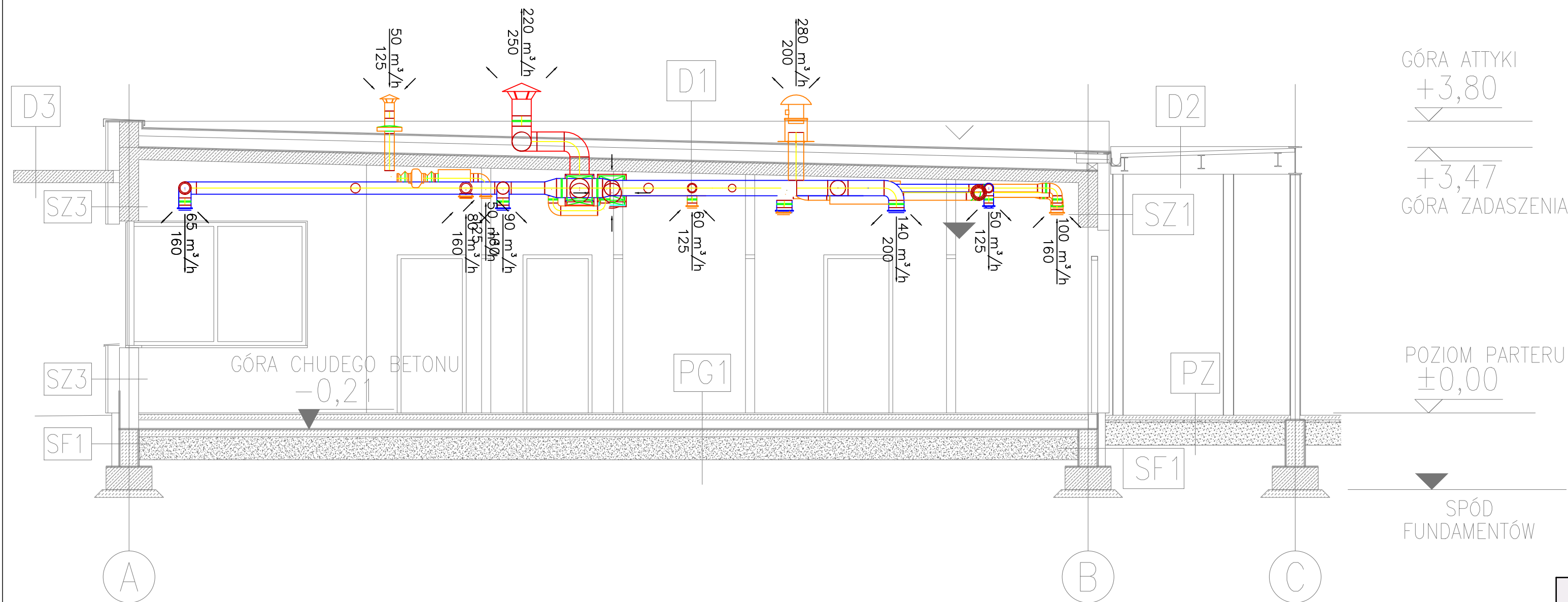


## LEGENDA



## UWAGI

1. Rysunki muszą być rozpatrywane łącznie z opisem technicznym, który jest integralną częścią projektu
2. Opracowanie to należy rozpatrywać łącznie z projektami innych branż.
3. Instalacje można wykonywać jedynie na podstawie odpowiednich projektów technicznych oraz z wymaganiami Inwestora.
4. Wszystkie parametry urządzeń, armatury i instalacji sprawdzić i potwierdzić na etapie budowy.
5. Dokładną trasę przewodów sprawdzić i dostosować do warunków na budowie.
6. Przewody doprowadzające i odprowadzające powietrze prowadzić w przestrzeni pod stropem, przewody zaizolować zgodnie z przepisami.
7. Maksymalna prędkość w przewodach - 3,0m/s.
8. Przewieźć odprowadzenie skroplin z centrali wentylacyjnej. Skropliły wpaść do instalacji kanalizacji sanitarnej za pomocą syfonu.



		43-100 TYCHY, ul. Jeżynowa 8				
www.skm.com.pl ■ e-mail: skm@skm.com.pl ■ tel./fax 0048 32 219 0411 ■ tel. 0048 32 219 0410						
BIURO PROJEKTÓW GRAFICZNYCH "PLATAN"		ul. Krakowska 17 43-150 Bieruń tel. 32/216 30 00 e-mail: biuro@platan-biuro.pl				
NAZWA OBIEKTU BUDOWLANEGO		BUDYNEK PORTIERNI WJAZDOWEJ				
TYTUŁ RYSUNKU		PRZEKRÓJ - INSTALACJA WENTYLACJI MECHANICZNEJ				
UDZIAŁ	NAZWISKO	SPECJALNOŚĆ NR UPRAWNIENI	PODPIS	FAZA PROJEKTU	DATA	SKALA
PROJEKTOWAŁ	mgr inż. Michał Grzyb	specj. sanitarna SLK/1938/PWOD/07		PT	07.2023	1:50
OPRACOWAŁ	mgr inż. Daria Karlik			NR RYSUNKU :	S-06	
SPRAWDZIŁ						
PROJEKT CHRONIONY PRAWEM AUTORSKIM, USTAWA z dn.04.02.1994, DZ.U.NR80 z 2000r., poz.904, WRAZ Z PÓŹNIEJSZYMI ZMIANAMI						
ROZPOWSZECZNIANIE I POWIELANIE NINIEJSZEJ DOKUMENTACJI BEZ ZGODY  JEST ZABRONIONE						
ROZWIĄZANIA ZAWARTE W NINIEJSZYM PROJEKCIE SĄ OBOWIĄZUJĄCE. WSZELKIE ZMIANY W TRAKCIE REALIZACJI OBIEKTU WYMAGAJĄ AKCEPTACJI PROJEKTANTA. REALIZACJA NIEZGODNA Z PROJEKTEM ZWALNIA PROJEKTANTA						
OD ODPOWIEDZIALNOŚCI ZA PROJEKTOWANY I REALIZOWANY OBIEKT I PRZENOSI TĄ ODPOWIEDZIALNOŚĆ NA WYKONAWCĘ						