

PRZEKRÓJ B-B
skala 1:100

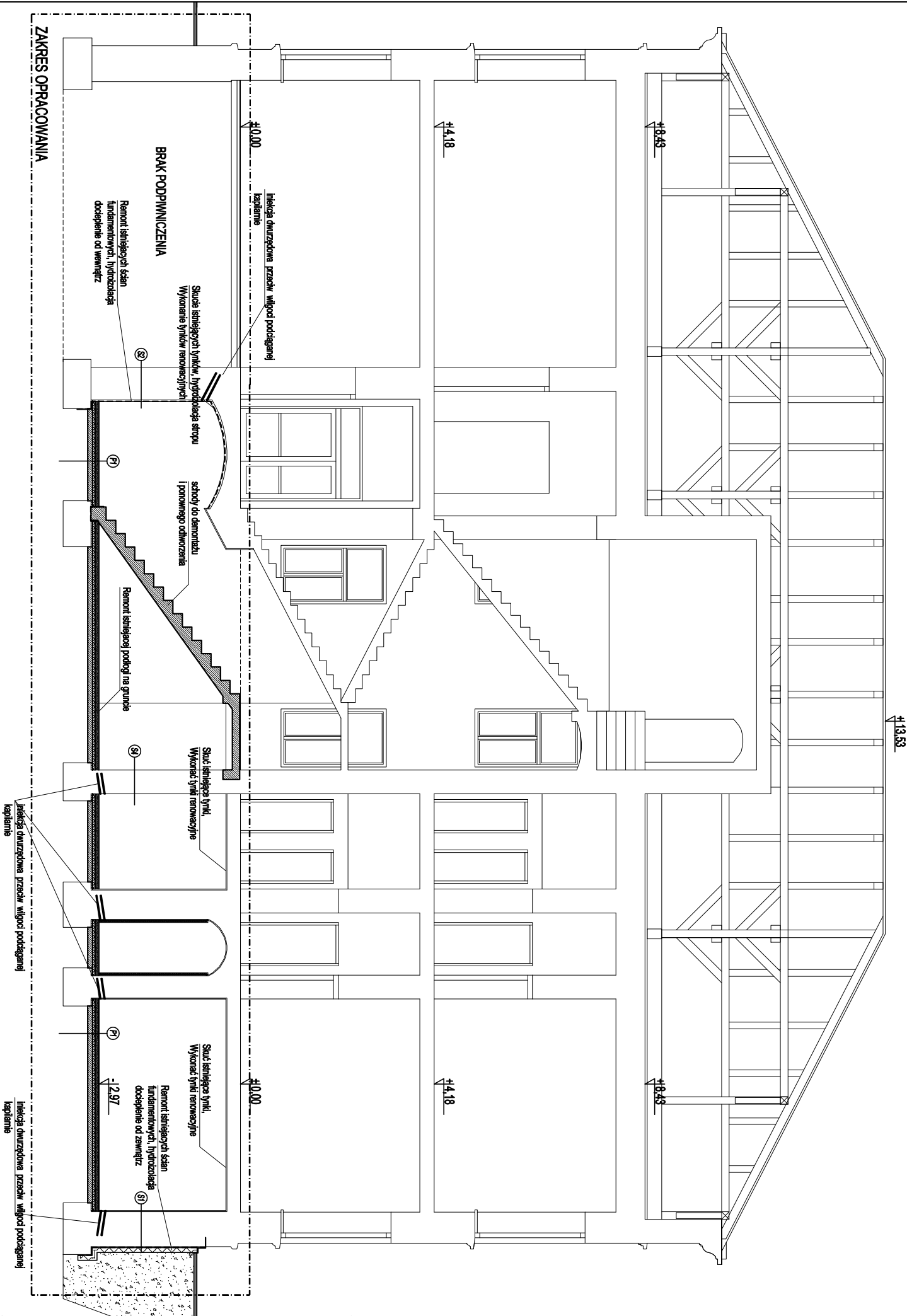
- P1** Podłoga na gruncie


 - płytki gresowe na kleju wodoodpornym gr. 2 cm z fugą wodoodporną
 - warstwa betonowa gr. 7cm
 - folia PE
 - styropian
 - gr. 5cm (λmin=0,035 W/mK)
 - hydroizolacja, szlam uszczelniający
 - betonowa płyta na gruncie gr. 10cm
 - podłepka pleśnikowo-zwrotna gr. 30cm
- S2/S3** Ściana konstrukcyjna

 - istniejąca ściana
 - warstwa gruntułoga
 - warstwa wyrownawcza
 - powłoka hydroizolacyjna, szlam uszczelniający
 - obrzutka
 - tynk renowacyjny
 - tynk wykończony
 - farba dyfuzyjna
- S4** Ściana wewnętrzna konstrukcyjna

 - farba dyfuzyjna
 - tynk wykończony
 - tynk renowacyjny
 - obrzutka z zaprawy
 - preparat chroniący przed siarczanami
 - istniejąca ściana
 - preparat chroniący przed siarczanami
 - obrzutka z zaprawy
 - tynk renowacyjny
 - tynk wykończony
 - farba dyfuzyjna
- S1** Ściana zewnętrzna konstrukcyjna

 - mata ocarna
 - kiel z siatką
 - styrodur 10cm
 - powłoka hydroizolacyjna, szlam uszczelniający
 - warstwa wyrownawcza, zaprawa szpachlowa
 - grunt
 - istniejąca ściana
 - preparat chroniący przed siarczanami
 - obrzutka z zaprawy
 - tynk renowacyjny
 - tynk wykończony
 - farba dyfuzyjna



P1	Podłoga na gruncie - piłył gresowe na kleju wodostzczalnym gr. 2 cm z tyną wodostzczalną - wykład betonowa gr. 7cm - folia PE - styropian gr. 5cm (λmin=0,035 W/mK) - hydroizolacja, szlam uszczelniający - betonowa płyta na gruncie gr. 10cm - podposypka piaskowo-żwirnowa gr. 30cm	S2S3 Ściana konstrukcyjna - śmiejąca ściana - warstwa gruntuęca - warstwa wyłównawcza - powłoka hydroizolacyjna, szlam uszczelniający - otwórka - tynk renowacyjny - tynk wyłównawczy - farba dyluzyna	
	S4 Ściana wewnętrzna, konstrukcyjna - farba dyluzyna - tynk wyłównawczy - tynk renowacyjny - otwórka z zaprawy - preparat chroniący przed szarżaniami - śmiejąca ściana - preparat chroniący przed szarżaniami - otwórka z zaprawy - tynk renowacyjny - tynk wyłównawczy - farba dyluzyna		
TEMAT	Remont budynku Liceum Ogólnokształcącego przy ul. Kościuszki 18 w Grybowie polegający na wykonaniu izolacji przeciwwilgociowej i remoncie instalacji wentylacji mechanicznej		
ADRES INWESTYCJI	Działka 678, 679/2 przy ul. Kościuszki 18 w Grybowie, powiat nowosądecki		
INWESTOR	Powiat Nowosądecki ul. Jagiellońska 33, 33-300 Nowy Sącz		
JEDNOSTKA PROJEKTOWA	INSTAL-TECH MARCIN MARZEC NIP: 864-182-66-20 ul. Nowohucka 92a, 30-728 Kraków		
BRANŻA	ARCHITEKTURA		
FAZA	PROJEKT BUDOWLANY		
PROJEKTANT	mgr inż. arch. Marek Gołonka upr. nr 128-Km/74 w specjalności architektonicznej do projektowania bez ograniczeń		
SPRAWDZAJĄCY	mgr inż. arch. Monika Gazarikiewicz-Radzikowska upr. bud. w specjalności architektonicznej do proj. bez ograniczeń, 14/OPOKK/2012		
TYTUŁ RYSUNKU	PRZEKRÓJ B-B		
SKALA: 1:100	DATA: 09.2020r	NR RYSUNKU: AR6	STRONA: