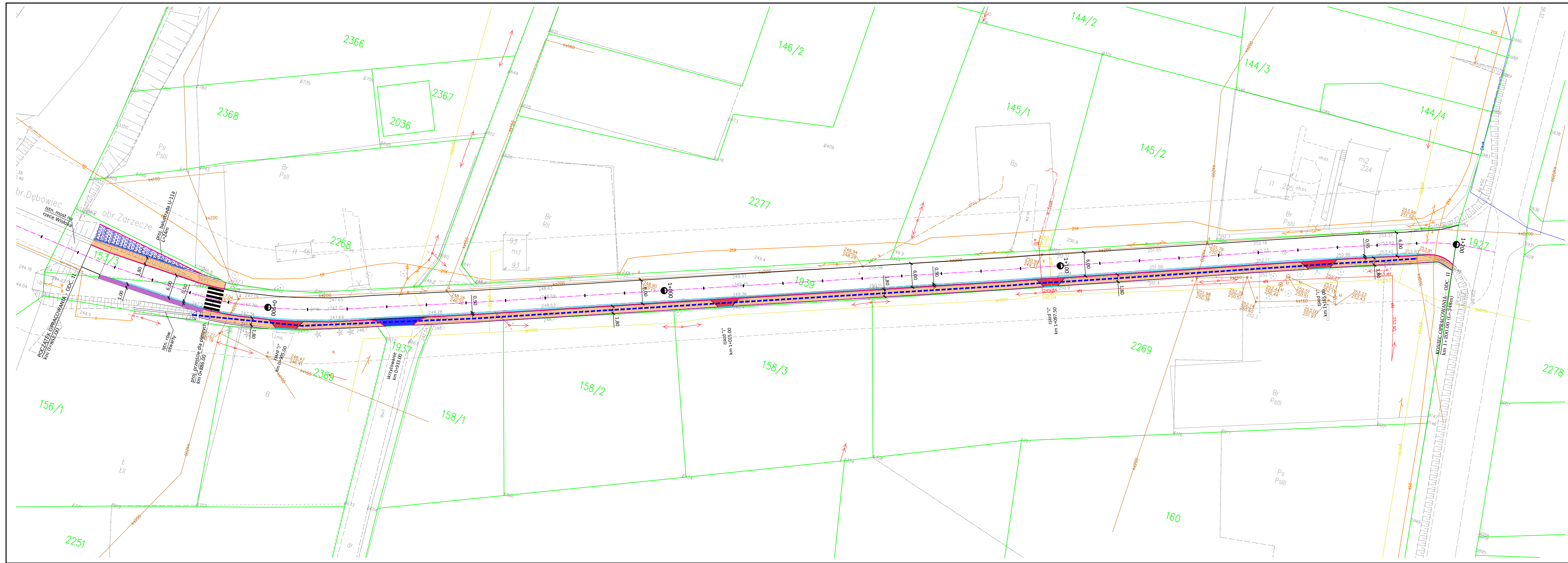


PLAN SYTUACYJNY
SKALA 1:500



LEGENDA	
	Granice nieruchomości
	Oś drogi
	Projektowany krawężnik betonowy
	Projektowane obrzeże betonowe
	Proj. krawężnik betonowy układany na płask
	Projektowany chodnik dla pieszych
	Projektowana bitumiczne miejsca postojowe
	Proj. poszerzenie jezdni
	Proj. pobocza tłuczniowe
	Proj. bitumiczne zjazdy publiczne/skrzyżowania
	Projektowane zjazdy przez chodnik
	Projektowane zjazdy z kruszywa
	Umocnienie skarpy płytami ażurowymi
	Projektowany rów kryty
	Projektowany przepust pod jazdem
	Przebudowa istn. przepustu pod drogą
	Proj. ściek betonowy szer. 60cm wg KPED 01.03
	Proj. balustrada U-11a
	Proj. balustrada U-12a

Biuro Projektowe: KREO-MOST Krzysztof Kanach al. Rejtana 53a/334 35-326 Rzeszów		NIP 818-154-45-92 REGON 365092893		tel. kom. 691 623 299	
Inwestor: Gmina Dębowiec 38-220 Dębowiec 101		Przedsięwzięcie: PRZEBUDOWA DROGI			
Opracowanie: PROGRAM FUNKCJONALNO-UŻYTKOWY		Nr umowy:			
Nazwa zadania: Przebudowa drogi powiatowej Nr 1883R Dębowiec – Zarzecze w miejscowościach Dębowiec i Zarzecze		Rysunek: PLAN SYTUACYJNY			
Funkcja:	Tytuł, imię i nazwisko:	Nr uprawnień:		Podpis:	Data:
Projektant:	mgr inż. Mateusz Hołub	PDK/0146/PWOD/14			12.2022
Projektant:	mgr inż. Krzysztof Kanach	PDK/0080/PWOM/14			12.2022
Pracownia projektowa:	KREO-MOST Krzysztof Kanach Projekty architektoniczno-budowlane i wykonawcze, ekspertyzy i przeglądy obiektów mostowych, nadzory inwestorskie			Skala:	Nr rys.
				1:500	2.3