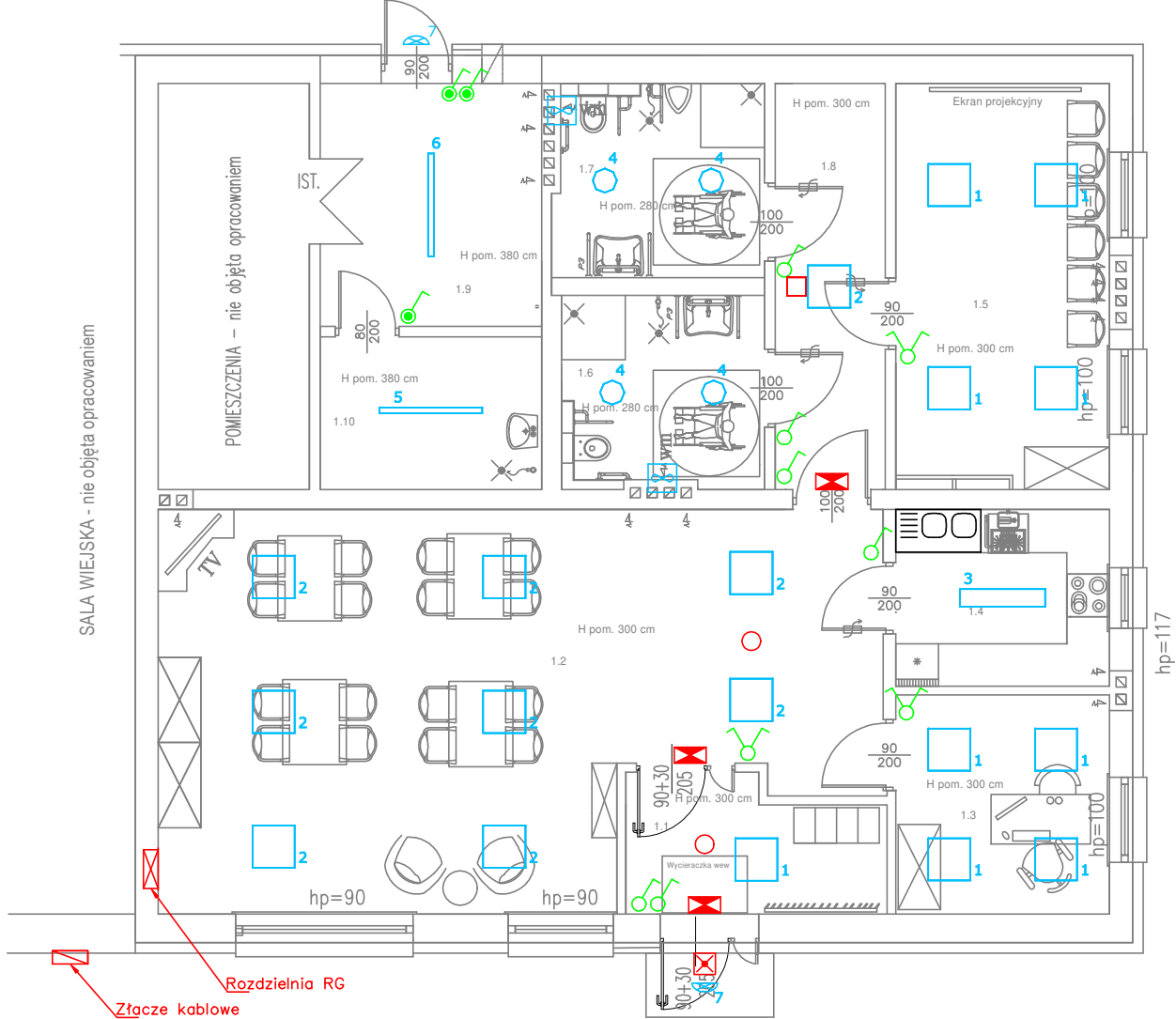
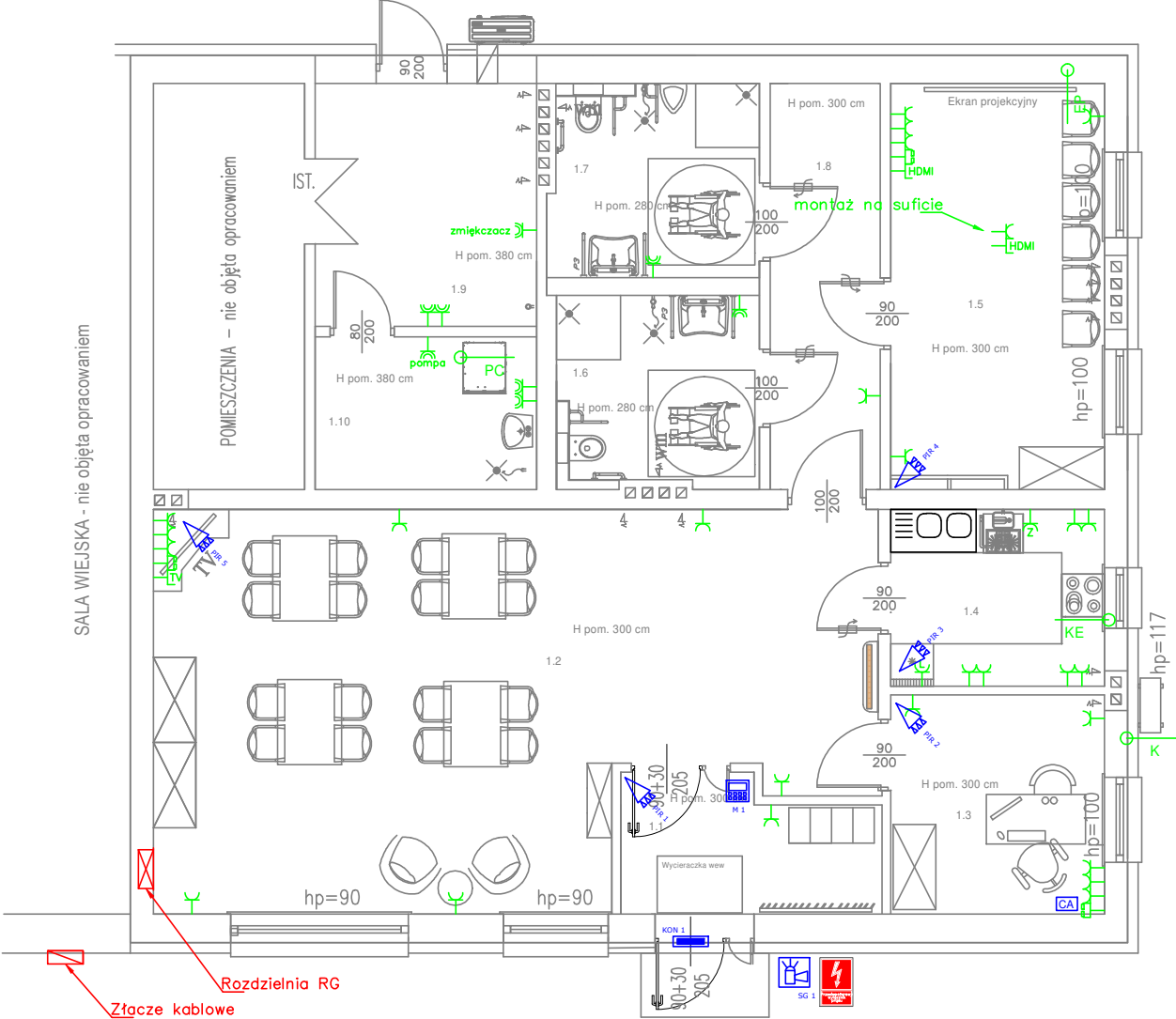


Instalacja oświetlenia



Instalacja gniazd wtykowych, LAN i SSWIN



LEGENDA

- 1

2

3

4

5

6

7

8

9

10

11

12

13

14

Oprawa ledowa 24W 2950lm OPAL

Oprawa ledowa 32W 3800lm OPAL

Oprawa ledowa 44W 5150lm OPAL 1200mm

Oprawa ledowa typu plafon 24W 2300lm IP65

Oprawa ledowa 35W 5650lm IP66 1450mm

Oprawa ledowa 42W 7050lm IP66 1450mm

Oprawa ledowa typu plafon 12W 1240lm IP65 z wbudowaną czujką ruchu

Oprawa awaryjna LED AT 3W, 1h, optyka symetryczna

Oprawa awaryjna LED AT 3W, 1h, optyka korytarzowa

Oprawa ewakuacyjna LED AT, 1h + piktogram

Oprawa awaryjna LED AT 5W IP65, 1h + grzałka

Wentylator - załączanie wraz z oświetleniem
- Łącznik pojedynczy

Łącznik świecznikowy

Łącznik pojedynczy IP44

Gniazdo wtykowe 16A/230V

Gniazdo wtykowe 16A/230V IP44

Gniazdo komputerowe 2xRJ45

Gniazdo HDMI

Gniazdo RTV-sat

Przycisk wyłącznika ppoż

oznaczenie gniazd:

L - lodówka

Z - zmywarka

Wypust kablowy - zasilanie kuchenki elektrycznej

Wypust kablowy - zasilanie ekranu projektorowego

Wypust kablowy - zasilanie klimatyzacji

Wypust kablowy - zasilanie pompy ciepła

Czujka dualna PIR+MW

Czujka otwarcia drzwi - kontrakton

Manipulator

Sygnalizator optyczno - akustyczny zewnętrzny

Centrałka SSWIN
1. Instalacje oświetlenia wykonać przewodem YDY 3(4)x1,5mm<sup>2</sup>.

2. Instalację gniazd wtykowych wykonać przewodem YDY 3x2,5mm<sup>2</sup>.

3. Przewody prowadzić podtynkowo.

4. Dokładną lokalizację osprzętu elektroinstalacyjnego należy uzgodnić w trakcie realizacji.

5. W łazience wentylator należy podłączyć do obwodu oświetlenia i załączać wraz z oświetleniem lokalnym.

6. Rozdzielnie należy przewidzieć z 30% rezerwy miejsc.

7. Rozdzielnie należy wykonać jako podtynkową.

8. Szafę dystrybucyjną należy wyposażać w listwę zasilającą, organizer kabli, patchpanel 24-portowy, switch 24-portowy 10/100/1000Mbit.

9. Sieć logiczną należy wykonać skrętką komputerową U/UTP kat. 6 4x2x23 AWG, podtynkowo w rurkach elektroinstalacyjnych.

10. Instalację alarmową wykonać przewodami YTDY 6x0,5 podtynkowo w rurkach elektroinstalacyjnych

11. Instalacja telewizyjną należy wykonać przewodem koncentrycznym, podtynkowo w rurkach elektroinstalacyjnych

12. Anteną telewizyjną przystosowaną do odbioru telewizyjnego pasma VHF i UHF naziemnej telewizji cyfrowej DVB-T2 należy zamontować na uchwycie mocowanym do komina.

13. Połączenie jedn. wewn. z jedn. zewn. pompy ciepła należy wykonać przewodem LiYY 0,6/1kV 6x1,5mm<sup>2</sup>

14. Połączenie jedn. wewn. z jedn. zewn. klimatyzacji należy wykonać przewodem LiYY 0,6/1kV 5x1,5mm<sup>2</sup>
- |                                      |   |                 |                        |           |
|--------------------------------------|---|-----------------|------------------------|-----------|
| Investor                             | Gmina Lipno<br>ul. Powstańców Wielkopolskich 9<br>64-111 Lipno                |                 |                        |           |
| Nazwa inwestycji                     | Przebudowa i remont części świetlicy - utworzenie klubu "Senior+" w Radomicku |                 |                        |           |
| Adres inwestycji                     | Działka nr 138/2  |                 |                        |           |
| Opracował:<br>mgr inż. Piotr Dudziak | Branża: elektryczna<br>Stadium: projekt techniczny                            | Skala:<br>1:100 | Data:<br>czerwiec 2022 | Nr rys: 1 |