

PAŁAC W MIECZOWNICY

Mieczownica, powiat Sępca
działka geod. 68/17, ark. 1, obręb 0011 Mieczownica

PROGRAM FUNKCJONALNO UŻYTKOWY

"Rewitalizacja pałacu eklektycznego z końca XIX wieku
w miejscowości Mieczownica oraz utworzenie izby pamięci
Powstania Styczniowego"



Wójt
Mieczownica
mgr Maciej Wojciechowski

Mieczownica, październik 2022

SPIS ZAWARTOŚCI

1. PROGRAM FUNKCJONALNO – UŻYTKOWY

2. CZĘŚĆ RYSUNKOWA:

- PLAN SYTUACYJNY
- RZUT PIWNICY
- RZUT PARTERU
- RZUT – PIĘTRO PIERWSZE
- RZUT – PIĘTRO DRUGIE

WSTĘP

Przedmiotem opracowania jest renowacja budynku pałacowego wraz z utworzeniem izby pamięci Powstania Styczniowego na obszarze Wielkopolski.

Budynek stanowiący przedmiot niniejszego opracowania usytuowany jest we wsi Mieczownica, gmina Ostrowite, na terenie działki geodezyjnej nr 68/17. Folwark w Mieczownicy usytuowany jest w bezpośrednim sąsiedztwie parku, który znajduje się na działce 63/2. Wspólnie stanowią założenie pałacowo – parkowe.

Pałac eklektyczny wybudowany został w drugiej połowie XIX w. Był to dwór założony przez Marię i Janusza Chrzanowskich, podobnie jak założona tam w tym samym czasie stadnina koni arabskich.

Budynek pałacu znajdujący się na terenie Zespołu Pałacowo – Folwarcznego, podlega ochronie prawnej z wpisem do rejestru zabytków nr A-276/18 z dnia 30 kwietnia 1984 r.

1. Założenia Programowo - funkcjonalne – wytyczne projektowe

W trakcie opracowywania programu funkcjonalno użytkowego przeprowadzono konsultacje ze służbami konserwatorskimi, miejskimi, samorządowymi.

Konsultacje te stanowiły podstawę do opracowania niniejszego programu.

Szczegóły programu funkcjonalnego przedstawiono w załączniku graficznym stanowiącym integralny składnik niniejszego opracowania.

Założenia podstawowe to rozszerzenie działalności kulturalnej, usługowej w obiekcie na rzecz społeczności lokalnej.

1.1. Opis funkcjonalny poszczególnych poziomów

W pierwszej kolejności należy dokonać analizy stanu technicznego poszczególnych elementów obiektu, wytypować części obiektu do

demontażu – usunięcia oraz przeznaczonych do konserwacji, remontu. Należy opracować szczegółowy plan zagospodarowania terenu uwzględniający wykorzystanie funkcjonalne nieutwardzonego terenu wokół budynku.

Należy bezwzględnie wziąć pod uwagę założenia parkowe terenów zielonych znajdujących się na działce sąsiedniej nr geod. 63/2. Park wokół pałacu stanowi ogromny walor estetyczny i kompozycyjny dla całego założenia pałacowo – parkowego. Można przewidzieć w nim lokalizację imprez plenerowych, wydarzeń kulturalnych, miejsca wypoczynku dla mieszkańców i gości przyjezdnych, ścieżki spacerowe, ogródki letnie.


Na terenie Zespołu należy przywrócić pierwotny układ komunikacyjny zapewniający prawidłową obsługę dla gości i personelu. Między innymi należy przewidzieć w nim miejsca postojowe dla gości, pracowników, drogę dla obsługi technicznej, drogę pożarową zgodnie z obowiązującymi w tym zakresie przepisami.

POZIOM PIWNIC

Niemal połowa budynku posiada podpiwniczenie.

Piwnice posiadają dwa niezależne wejścia, jedno od strony elewacji północno - zachodniej (od strony parku), drugie wejście znajduje się w elewacji szczytowej od strony północno – wschodniej.

W poziomie piwnic przewiduje się wykonanie zaplecza kuchennego obsługującego sale w poziomie piwnic i w poziomie parteru. Od strony północno – zachodniej planuje się pomieszczenia sali biesiadnej dla gości pałacu z wydzielonym własnym węzłem sanitarnym. W pozostałej części piwnic przewiduje się wydzielić część kuchenną z niezbędnym zapleczem technologicznym, zmywalnią, przygotowalniami, windami kuchennymi (czystą i brudną) umożliwiającymi transport posiłków z poziomu piwnic na parter do sal reprezentacyjnych.



W dalszej części piwnic proponuje zlokalizować pomieszczenia socjalne dla personelu wraz z własnym węzłem sanitarnym. Z tych pomieszczeń do środkowej części kondygnacji piwnicy prowadzi długi korytarz, który projektuje się jako dojście pracowników do stanowisk pracy oraz jako drogę dostaw produktów żywnościowych do kuchni. Pomieszczenia te są połączone z pozostałą częścią piwnicy, dostępną od drugiej strony budynku. Istnieje możliwość wykonania nowych piwnic w przypadku braku powierzchni do projektowanych rozwiązań technicznych w poziomie kuchni. Szczegółowe rozwiązania funkcjonalne przedstawiona w części rysunkowej na rzucie piwnic.

POZIOM PRZYZIEMIA – PARTER


W poziomie przyziemia w trzech salach z zachowanymi historycznymi sztukateriami planuje się funkcję reprezentacyjną, muzealną – izba pamięci Powstania Styczniowego. Dodatkowo w salach tych planuje się organizowanie sesji Rady Gminy, filię USC, imprezy kulturalno - usługowe np. sala konferencyjna.

Należy przewidzieć wykonanie wyposażenia sal w system audio oraz niezbędnego zaplecza socjalnego i sanitarnego.

Kuchnia znajdująca się w kondygnacji piwnic, tak jak wcześniej opisano winna także obsługiwać sale przyziemia.

Planowana jest rozbiórka mało estetycznej dobudówki od strony południowo – zachodniej wzniesionej w latach 70 – tych XX wieku. Uporządkuje to elewacje budynku i bryłę Pałacu.

W prawym skrzydle budynku pałacu przewidziano funkcje pomieszczeń jak: biura, pomieszczenia gospodarcze oraz jednostki mieszkalne – pokoje gościnne, wygospodarowano na tym poziomie pięć jednostek mieszkalnych (pokoje z łazienką oraz apartament).



Obiekt należy dostosować dla osób niepełnosprawnych oraz zlikwidować tzw. bariery architektoniczne.

Planuje się montaż podnośnika dla niepełnosprawnych oraz platformę przyschodową.

Szczegółowe rozwiązania funkcjonalne przedstawiona w części rysunkowej na rzucie przyziemia.

PIERWSZE PIĘTRO

W poziomie pierwszego piętra, planuje się wydzieleni jednostek mieszkalnych – hotelowych dla gości pałacu. Planuje się kolejne cztery jednostki mieszkalne – hotelowe. Dodatkowo dla ułatwienia pracy personelu planuje się wydzielenie pomieszczenia gospodarczego.

W celu ujednolicenia elewacji północno – zachodniej planuje się częściową rozbiórkę ścian w tej kondygnacji.

Na kondygnację pierwszego piętra prowadzi główna klatka schodowa wykonana z drewna przewidziana do konserwacji.

Szczegółowe rozwiązania funkcjonalne przedstawiona w części rysunkowej na rzucie pierwszego piętra.

KONDYGNACJA WIEŻY

Na ostatniej kondygnacji - poziom 2 w dobudowanej wieży późniejszego skrzydła pałacu planuje się wydzielenie punktu widokowego. Dostęp wyłącznie istniejącymi zabiegowymi schodami stalowymi.

Wejście do wieży znajduje się w elewacji frontowej budynku.

Szczegółowe rozwiązania funkcjonalne przedstawiona w części rysunkowej na rzucie drugiego piętra.

UWAGA!

Ze względu, że budynek pałacu znajdujący się na terenie Zespołu Pałacowo – Folwarcznego i podlega ochronie prawnej zgodnie z wpisem do rejestru zabytków pod nr A-276/18 z dnia 30 kwietnia 1984 r. wszelkie rozwiązania projektowe, konserwatorskie winny być uzgadniane ze służbami konserwatorskimi

Po analizie architektonicznej uznano, że należy uporządkować bryłę budynku, usunąć wtórne przebudowy i dobudowy, usunąć wtórne tynki w postaci baranka z całości elewacji, odtworzyć brakujące detale wystroju architektonicznego na podstawie odkrywek i materiałów archiwalnych.

Zachowane elementy wystroju wewnętrznego takie jak drewniana klatka schodowa, stolarka otworowa okienna jak i drzwiowa, sztukaterie w miarę możliwości winny być zachowane i poddane zabiegom konserwatorskim. W przypadkach gdy stan techniczny nie pozwala na zachowanie niektórych elementów należy w uzgodnieniu ze służbami konserwatorskimi zaprojektować ich wierną rekonstrukcję, dostosowując do współczesnych wymogów (np. stolarka okienna).

Dodatkowo w projektach należy przewidzieć poprawę parametrów energetycznych w Pałacu. Należy rozważyć montaż pomp ciepła, zasilanie elektryczne poprzez montaż układów fotowoltaicznych, modernizację układu ogrzewania i ciepłej wody użytkowej, wentylacji mechanicznej.

Na etapie realizacji projektu oraz uzgodnień ze służbami konserwatorskim mogą być wprowadzone zmiany do pierwotnego Programu Funkcjonalno - Użytkowego.

Opis pozostałych elementów budynku i robót

1. Wykonanie prac w piwnicach zgodnie z projektem uzgodnionym przez Konserwatora i zatwierdzonych przez Starostwo Powiatowe (przegłębienie piwnic)
2. Wzmocnienie ścian fundamentowych
3. Wykonanie izolacji przeciwwilgociowej
4. Wykonanie – remont istniejących klatek schodowych w tym schody kelnerskie,
5. Remont dachu zgodnie z wytycznymi Konserwatora Zbytków (konstrukcja, ocieplenie, pokrycie)
6. Wymiana lub odrestaurowanie stolarki okiennej i drzwiowej
7. Wykonanie stolarki wynikającej z podziału pomieszczeń
8. Demontaż okładzin ścian, skucie i uzupełnienie tynków
9. Wykonanie nowych ścianek działowych
10. Remont i wykonanie nowych posadzek oraz podłóg
11. Odrestaurowanie istniejącej klatki schodowej
12. Uzupełnienie i odrestaurowanie elementów sztukaterii (listwy, rozety, fasety, itp)
13. Odrestaurowanie elewacji oraz tarasów i wejść (usunięcie tynku "baranka", uzupełnienie tynków, balustrad, posadzek tarasów i schodów zewnętrznych)
14. Wykonanie instalacji centralnego ogrzewania – ogrzewanie podłogowe niskotemperaturowe.
15. Wykonanie nowej instalacji wod. – kan. (cyrkulacja)
16. Wykonanie nowej instalacji gazowej – gaz ziemny zasilanie kuchni, uzupełnienie CO
17. Wykonanie nowej instalacji elektrycznej i słaboprądowej
18. Prace na zewnątrz budynku (oświetlenie, place, zieleń niska)

ZALECENIA I WNIOSKI

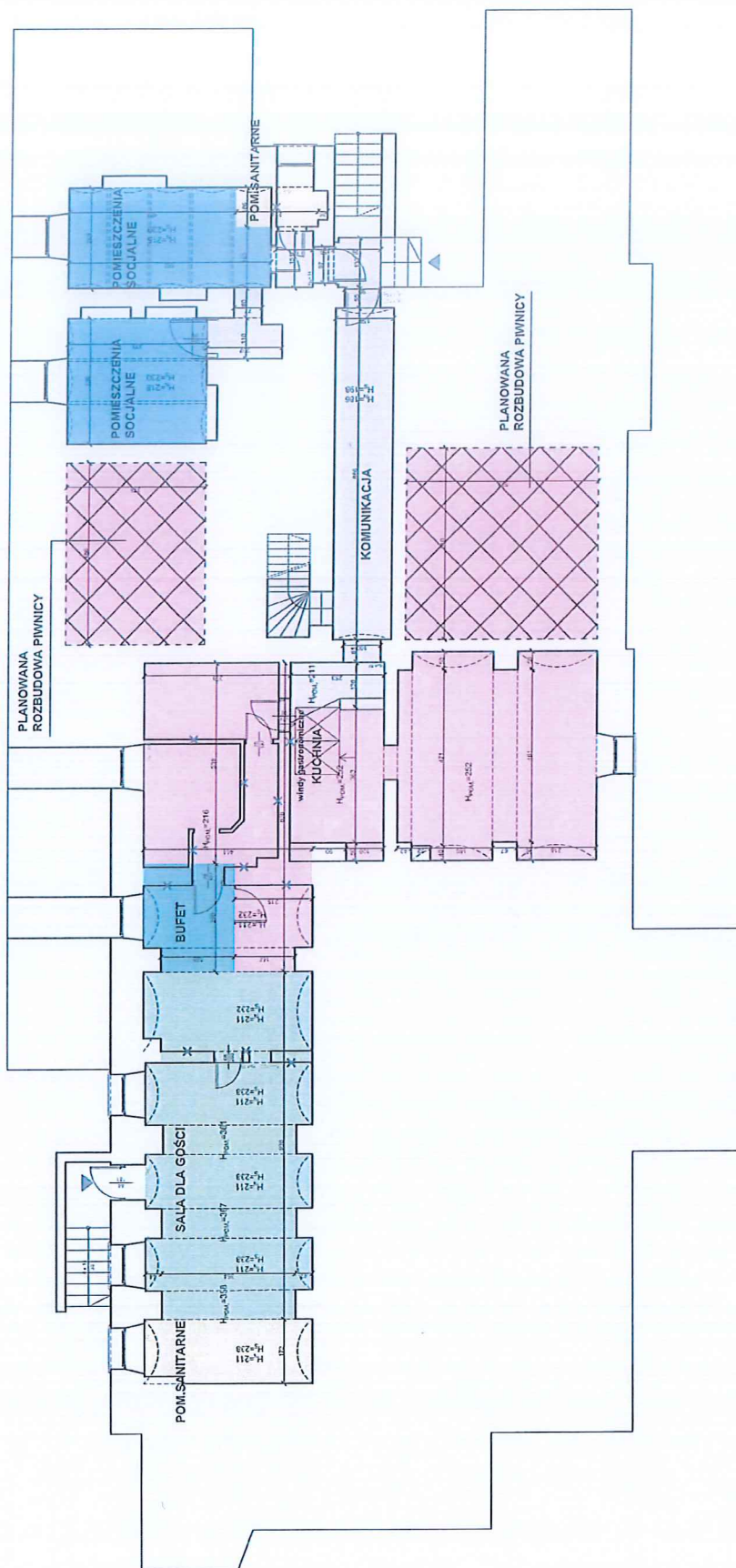
Niniejszy program stanowi wytyczne dla projektantów opracowujących dokumentację projektowo – remontową Pałacu w Mieczownicy

Ponadto nasuwają się następujące zalecenia i wnioski:

- W trakcie opracowywania dokumentacji projektowej należy wykonać aktualizację inwentaryzacji posiadanej przez Inwestora
- W trakcie prowadzenia robót budowlanych winien być sprawowany nadzór projektowy i konserwatorski
- W przypadku ujawnienia nieznanych reliktyw należy je udokumentować i przekazać Inwestorowi, Konserwatorowi Zabytków
- Opracować program prac konserwatorskich dla ujawnionych reliktyw zabytkowych – załącznik do dokumentacji projektowej.

SPIS RYSUNKÓW

- PLAN SYTUACYJNY
- RZUT PIWNICY
- RZUT PARTERU
- RZUT – PIĘTRO PIERWSZE
- RZUT – PIĘTRO DRUGIE

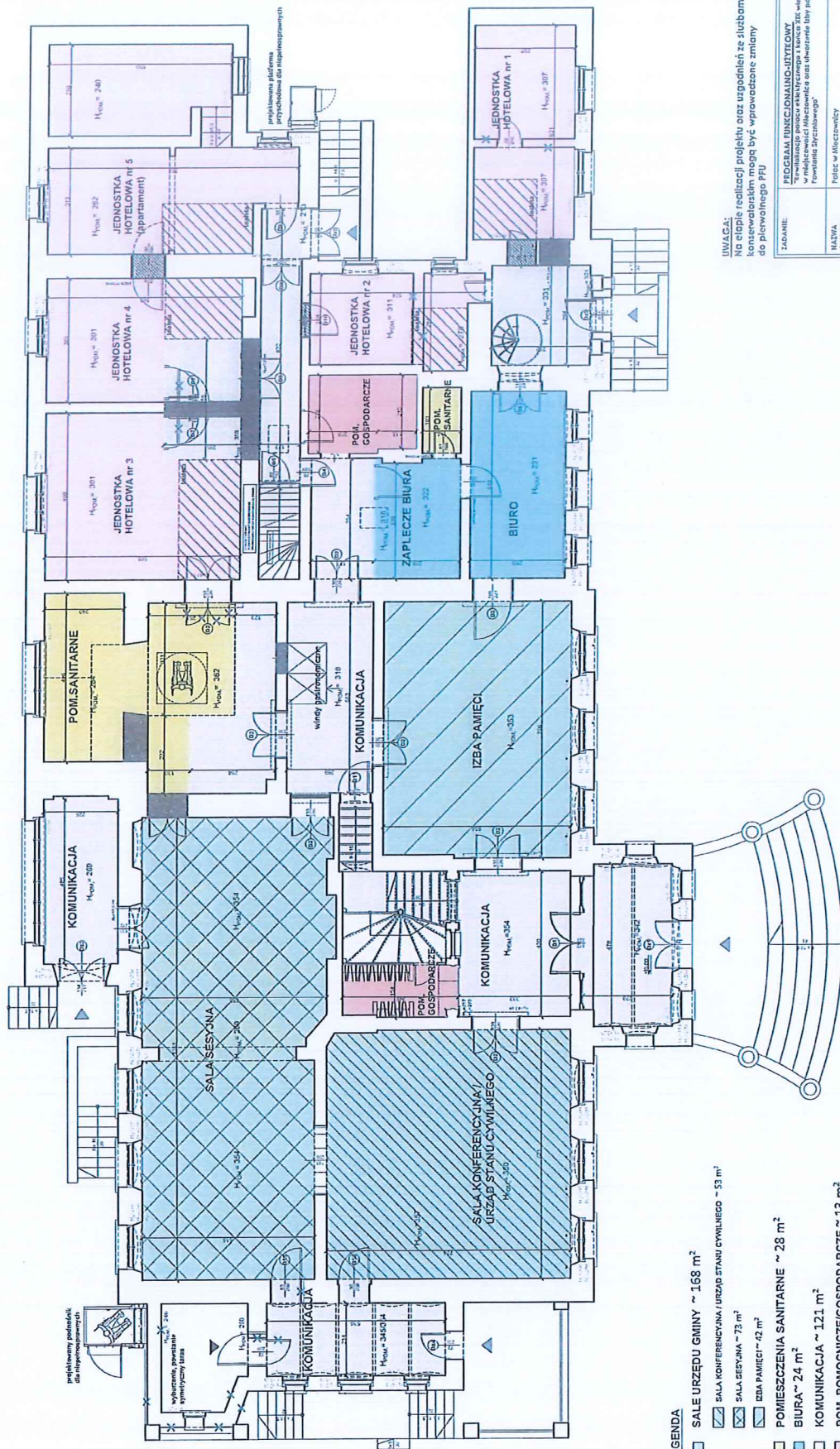


LEGENDA

- POMIESZCZENIA SANITARNE ~ 10,1 m²
- SALA DLA GOSCI ~ 40 m²
- BUFET ~ 6,8 m²
- KUCHNIA ~ 65,9 m²
- KOMUNIKACJA ~ 27 m²
- POMIESZCZENIA SOCJALNE ~ 26,5 m²
- ROZBUDOWA PIWNICY - FUNKCJA KUCHNI I MAGAZYNÓW ~ 45 m²
- ROZBIÓRKA

UWAGA:
Na etapie realizacji projektu oraz uzgodnień ze służbami
konsewladzkim mogą być wprowadzone zmiany
do pierwotnego PFU

TABELA		PROGRAM FUNKCJONALNO-UŻYTKOWY
		Projekt funkcjonalno-użytkowy dla obiektu w miejscowości Mielce, ul. 100-lecia Wolności 100, 200, 300, 400, 500, 600, 700, 800, 900, 1000, 1100, 1200, 1300, 1400, 1500, 1600, 1700, 1800, 1900, 2000, 2100, 2200, 2300, 2400, 2500, 2600, 2700, 2800, 2900, 3000, 3100, 3200, 3300, 3400, 3500, 3600, 3700, 3800, 3900, 4000, 4100, 4200, 4300, 4400, 4500, 4600, 4700, 4800, 4900, 5000, 5100, 5200, 5300, 5400, 5500, 5600, 5700, 5800, 5900, 6000, 6100, 6200, 6300, 6400, 6500, 6600, 6700, 6800, 6900, 7000, 7100, 7200, 7300, 7400, 7500, 7600, 7700, 7800, 7900, 8000, 8100, 8200, 8300, 8400, 8500, 8600, 8700, 8800, 8900, 9000, 9100, 9200, 9300, 9400, 9500, 9600, 9700, 9800, 9900, 10000, 10100, 10200, 10300, 10400, 10500, 10600, 10700, 10800, 10900, 11000, 11100, 11200, 11300, 11400, 11500, 11600, 11700, 11800, 11900, 12000, 12100, 12200, 12300, 12400, 12500, 12600, 12700, 12800, 12900, 13000, 13100, 13200, 13300, 13400, 13500, 13600, 13700, 13800, 13900, 14000, 14100, 14200, 14300, 14400, 14500, 14600, 14700, 14800, 14900, 15000, 15100, 15200, 15300, 15400, 15500, 15600, 15700, 15800, 15900, 16000, 16100, 16200, 16300, 16400, 16500, 16600, 16700, 16800, 16900, 17000, 17100, 17200, 17300, 17400, 17500, 17600, 17700, 17800, 17900, 18000, 18100, 18200, 18300, 18400, 18500, 18600, 18700, 18800, 18900, 19000, 19100, 19200, 19300, 19400, 19500, 19600, 19700, 19800, 19900, 20000, 20100, 20200, 20300, 20400, 20500, 20600, 20700, 20800, 20900, 21000, 21100, 21200, 21300, 21400, 21500, 21600, 21700, 21800, 21900, 22000, 22100, 22200, 22300, 22400, 22500, 22600, 22700, 22800, 22900, 23000, 23100, 23200, 23300, 23400, 23500, 23600, 23700, 23800, 23900, 24000, 24100, 24200, 24300, 24400, 24500, 24600, 24700, 24800, 24900, 25000, 25100, 25200, 25300, 25400, 25500, 25600, 25700, 25800, 25900, 26000, 26100, 26200, 26300, 26400, 26500, 26600, 26700, 26800, 26900, 27000, 27100, 27200, 27300, 27400, 27500, 27600, 27700, 27800, 27900, 28000, 28100, 28200, 28300, 28400, 28500, 28600, 28700, 28800, 28900, 29000, 29100, 29200, 29300, 29400, 29500, 29600, 29700, 29800, 29900, 30000, 30100, 30200, 30300, 30400, 30500, 30600, 30700, 30800, 30900, 31000, 31100, 31200, 31300, 31400, 31500, 31600, 31700, 31800, 31900, 32000, 32100, 32200, 32300, 32400, 32500, 32600, 32700, 32800, 32900, 33000, 33100, 33200, 33300, 33400, 33500, 33600, 33700, 33800, 33900, 34000, 34100, 34200, 34300, 34400, 34500, 34600, 34700, 34800, 34900, 35000, 35100, 35200, 35300, 35400, 35500, 35600, 35700, 35800, 35900, 36000, 36100, 36200, 36300, 36400, 36500, 36600, 36700, 36800, 36900, 37000, 37100, 37200, 37300, 37400, 37500, 37600, 37700, 37800, 37900, 38000, 38100, 38200, 38300, 38400, 38500, 38600, 38700, 38800, 38900, 39000, 39100, 39200, 39300, 39400, 39500, 39600, 39700, 39800, 39900, 40000, 40100, 40200, 40300, 40400, 40500, 40600, 40700, 40800, 40900, 41000, 41100, 41200, 41300, 41400, 41500, 41600, 41700, 41800, 41900, 42000, 42100, 42200, 42300, 42400, 42500, 42600, 42700, 42800, 42900, 43000, 43100, 43200, 43300, 43400, 43500, 43600, 43700, 43800, 43900, 44000, 44100, 44200, 44300, 44400, 44500, 44600, 44700, 44800, 44900, 45000, 45100, 45200, 45300, 45400, 45500, 45600, 45700, 45800, 45900, 46000, 46100, 46200, 46300, 46400, 46500, 46600, 46700, 46800, 46900, 47000, 47100, 47200, 47300, 47400, 47500, 47600, 47700, 47800, 47900, 48000, 48100, 48200, 48300, 48400, 48500, 48600, 48700, 48800, 48900, 49000, 49100, 49200, 49300, 49400, 49500, 49600, 49700, 49800, 49900, 50000, 50100, 50200, 50300, 50400, 50500, 50600, 50700, 50800, 50900, 51000, 51100, 51200, 51300, 51400, 51500, 51600, 51700, 51800, 51900, 52000, 52100, 52200, 52300, 52400, 52500, 52600, 52700, 52800, 52900, 53000, 53100, 53200, 53300, 53400, 53500, 53600, 53700, 53800, 53900, 54000, 54100, 54200, 54300, 54400, 54500, 54600, 54700, 54800, 54900, 55000, 55100, 55200, 55300, 55400, 55500, 55600, 55700, 55800, 55900, 56000, 56100, 56200, 56300, 56400, 56500, 56600, 56700, 56800, 56900, 57000, 57100, 57200, 57300, 57400, 57500, 57600, 57700, 57800, 57900, 58000, 58100, 58200, 58300, 58400, 58500, 58600, 58700, 58800, 58900, 59000, 59100, 59200, 59300, 59400, 59500, 59600, 59700, 59800, 59900, 60000, 60100, 60200, 60300, 60400, 60500, 60600, 60700, 60800, 60900, 61000, 61100, 61200, 61300, 61400, 61500, 61600, 61700, 61800, 61900, 62000, 62100, 62200, 62300, 62400, 62500, 62600, 62700, 62800, 62900, 63000, 63100, 63200, 63300, 63400, 63500, 63600, 63700, 63800, 63900, 64000, 64100, 64200, 64300, 64400, 64500, 64600, 64700, 64800, 64900, 65000, 65100, 65200, 65300, 65400, 65500, 65600, 65700, 65800, 65900, 66000, 66100, 66200, 66300, 66400, 66500, 66600, 66700, 66800, 66900, 67000, 67100, 67200, 67300, 67400, 67500, 67600, 67700, 67800, 67900, 68000, 68100, 68200, 68300, 68400, 68500, 68600, 68700, 68800, 68900, 69000, 69100, 69200, 69300, 69400, 69500, 69600, 69700, 69800, 69900, 70000, 70100, 70200, 70300, 70400, 70500, 70600, 70700, 70800, 70900, 71000, 71100, 71200, 71300, 71400, 71500, 71600, 71700, 71800, 71900, 72000, 72100, 72200, 72300, 72400, 72500, 72600, 72700, 72800, 72900, 73000, 73100, 73200, 73300, 73400, 73500, 73600, 73700, 73800, 73900, 74000, 74100, 74200, 74300, 74400, 74500, 74600, 74700, 74800, 74900, 75000, 75100, 75200, 75300, 75400, 75500, 75600, 75700, 75800, 75900, 76000, 76100, 76200, 76300, 76400, 76500, 76600, 76700, 76800, 76900, 77000, 77100, 77200, 77300, 77400, 77500, 77600, 77700, 77800, 77900, 78000, 78100, 78200, 78300, 78400, 78500, 78600, 78700, 78800, 78900, 79000, 79100, 79200, 79300, 79400, 79500, 79600, 79700, 79800, 79900, 80000, 80100, 80200, 80300, 80400, 80500, 80600, 80700, 80800, 80900, 81000, 81100, 81200, 81300, 81400, 81500, 81600, 81700, 81800, 81900, 82000, 82100, 82200, 82300, 82400, 82500, 82600, 82700, 82800, 82900, 83000, 83100, 83200, 83300, 83400, 83500, 83600, 83700, 83800, 83900, 84000, 84100, 84200, 84300, 84400, 84500, 84600, 84700, 84800, 84900, 85000, 85100, 85200, 85300, 85400, 85500, 85600, 85700, 85800, 85900, 86000, 86100, 86200, 86300, 86400, 86500, 86600, 86700, 86800, 86900, 87000, 87100, 87200, 87300, 87400, 87500, 87600, 87700, 87800, 87900, 88000, 88100, 88200, 88300, 88400, 88500, 88600, 88700, 88800, 88900, 89000, 89100, 89200, 89300, 89400, 89500, 89600, 89700, 89800, 89900, 90000, 90100, 90200, 90300, 90400, 90500, 90600, 90700, 90800, 90900, 91000, 91100, 91200, 91300, 91400, 91500, 91600, 91700, 91800, 91900, 92000, 92100, 92200, 92300, 92400, 92500, 92600, 92700, 92800, 92900, 93000, 93100, 93200, 93300, 93400, 93500, 93600, 93700, 93800, 93900, 94000, 94100, 94200, 94300, 94400, 94500, 94600, 94700, 94800, 94900, 95000, 95100, 95200, 95300, 95400, 95500, 95600, 95700, 95800, 95900, 96000, 96100, 96200, 96300, 96400, 96500, 96600, 96700, 96800, 96900, 97000, 97100, 97200, 97300, 97400, 97500, 97600, 97700, 97800, 97900, 98000, 98100, 98200, 98300, 98400, 98500, 98600, 98700, 98800, 98900, 99000, 99100, 99200, 99300, 99400, 99500, 99600, 99700, 99800, 99900, 100000, 100100, 100200, 100300, 100400, 100500, 100600, 100700, 100800, 100900, 101000, 101100, 101200, 101300, 101400, 101500, 101600, 101700, 101800, 101900, 102000, 102100, 102200, 102300, 102400, 102500, 102600, 102700, 102800, 102900, 103000, 103100, 103200, 103300, 103400, 103500, 103600, 103700, 103800, 103900, 104000, 104100, 104200, 104300, 104400, 104500, 104600, 104700, 104800, 104900, 105000, 105100, 105200, 105300, 105400, 105500, 105600, 105700, 105800, 105900, 106000, 106100, 106200, 106300, 106400, 106500, 106600, 106700, 106800, 106900, 107000, 107100, 107200, 107300, 107400, 107500, 107600, 107700, 107800, 107900, 108000, 108100, 108200, 108300, 108400, 108500, 108600, 108700, 108800, 108900, 109000, 109100, 109200, 109300, 109400, 109500, 109600, 109700, 109800, 109900, 110000, 110100, 110200, 110300, 110400, 110500, 110600, 110700, 110800, 110900, 111000, 111100, 111200, 111300, 111400, 111500, 111600, 111700, 111800, 111900, 112000, 112100, 112200, 112300, 112400, 112500, 112600, 112700, 112800, 112900, 113000, 113100, 113200, 113300, 113400, 113500, 113600, 113700, 113800, 113900, 114000, 114100, 114200, 114300, 114400, 114500, 114600, 114700, 114800, 114900, 115000, 115100, 115200, 115300, 115400, 115500, 115600, 115700, 115800, 115900, 116000, 116100, 116200, 116300, 116400, 116500, 116600, 116700, 116800, 116900, 117000, 117100, 117200, 117300, 117400, 117500, 117600, 117700, 117800, 117900, 118000, 118100, 118200, 118300, 118400, 118500, 118600, 118700, 118800, 118900, 119000, 119100, 119200, 119300, 119400, 119500, 119600, 119700, 119800, 119900, 120000, 120100, 120200, 120300, 120400, 120500, 120600, 120700, 120800, 120900, 121000, 121100, 121200, 121300, 121400, 121500, 121600, 121700, 121800, 121900, 122000, 122100, 122200, 122300, 122400, 122500, 122600, 122700, 122800, 122900, 123000, 123100, 123200, 123300, 123400, 123500, 123600, 123700, 123800, 123900, 124000, 124100, 124200, 124300, 124400, 124500, 124600, 124700, 124800, 124900, 125000, 125100, 125200, 125300, 125400, 125500, 125600, 125700, 125800, 125900, 126000, 126100, 126200, 126300, 126400, 126500, 126600, 126700, 126800, 126900, 127000, 127100, 127200, 127300, 127400, 127500, 127600, 127700, 127800, 127900, 128000, 128100, 128200, 128300, 128400, 128500, 128600, 128700, 128800, 128900, 129000, 129100, 129200, 129300, 129400, 129500, 129600, 129700, 129800, 129900, 130000, 130100, 130200, 130300, 130400, 130500, 130600, 130700, 130800, 130900, 131000, 131100, 131200, 131300, 131400, 131500, 131600, 131700, 131800, 131900, 132000, 132100, 132200, 132300, 132400, 132500, 132600, 132700, 132800, 132900, 133000, 133100, 133200, 133300, 133400, 133500, 133600, 133700, 133800, 133900, 134000, 134100, 134200, 134300, 134400, 134500, 134600, 134700, 134800, 134900, 135000, 135100, 135200, 135300, 135400, 135500, 135600, 135700, 135800, 135900, 136000, 136100, 136200, 136300, 136400, 136500, 136600, 136700, 136800, 136900, 137000, 137100, 137200, 137300, 137400, 137500, 137600, 137700, 137800, 137900, 138000, 138100, 138200, 138300, 138400, 138500, 138600, 138700, 138800, 138900, 139000, 139100, 139200, 139300, 139400, 139500, 139600, 139700, 139800, 139900, 140000, 140100, 140200, 140300, 140400, 140500, 140600, 140700, 140800, 140900, 141000, 141100, 141200, 141300, 141400, 141500, 141600, 141700, 141800, 141900, 142000, 142100, 142200, 142300, 142400, 142500, 142600, 142700, 142800, 142900, 143000, 143100, 143200, 143300, 143400, 143500, 143600, 143700, 143800, 143900, 144000, 144100, 144200, 144300, 144400, 144500, 144600, 144700, 144800, 144900, 145000, 145100, 145200, 145300, 145400, 145500, 145600, 145700, 145800, 145900, 146000, 146100, 146200, 146300, 146400, 146500, 146600, 146700, 146800, 146900, 147000, 147100, 147200, 147300, 147400, 147500, 147600, 147700, 147800, 147900, 148000, 148100, 148200, 148300, 148400, 148500, 148600, 148700, 148800, 148900, 149000, 149100, 149200, 149300, 149400, 149500, 149600, 149700, 149800, 149900, 150000, 150100, 150200, 150300, 150400, 150500, 150600, 150700, 150800, 150900, 151000, 151100, 151200, 151300, 151400, 151500, 151600, 151700, 151800, 151900, 152000, 152100, 152200, 152300, 152400, 152500, 152600, 152700, 152800, 152900, 153000, 153100, 153200, 153300, 153400, 153500, 153600, 153700, 153800, 153900, 154000, 154100, 154200, 154300, 154400, 154500, 154600, 154700, 154800, 154900, 155000, 155100, 155200, 155300, 155400, 155500, 155600, 155700, 155800, 155900, 156000, 156100, 156200,



LEGENDA

- SALA URZĘDU GMINY ~ 168 m²
- SALA KONFERENCYJNA / URZĄD STANU CYWILNEGO ~ 53 m²
- SALA DEJAYNA ~ 73 m²
- IZBA PAMIĘCI ~ 42 m²
- POMIESZCZENIA SANITARNE ~ 28 m²
- BIURO ~ 24 m²
- KOMUNIKACJA ~ 121 m²
- POM. POMOCNICZE/GOSPODARCZE ~ 13 m²
- JEDNOSTKI HOTELOWE ~ 110,8 m²
- ZAMUROWANIA
- WYBURZENIA
- ROZBIÓRKA

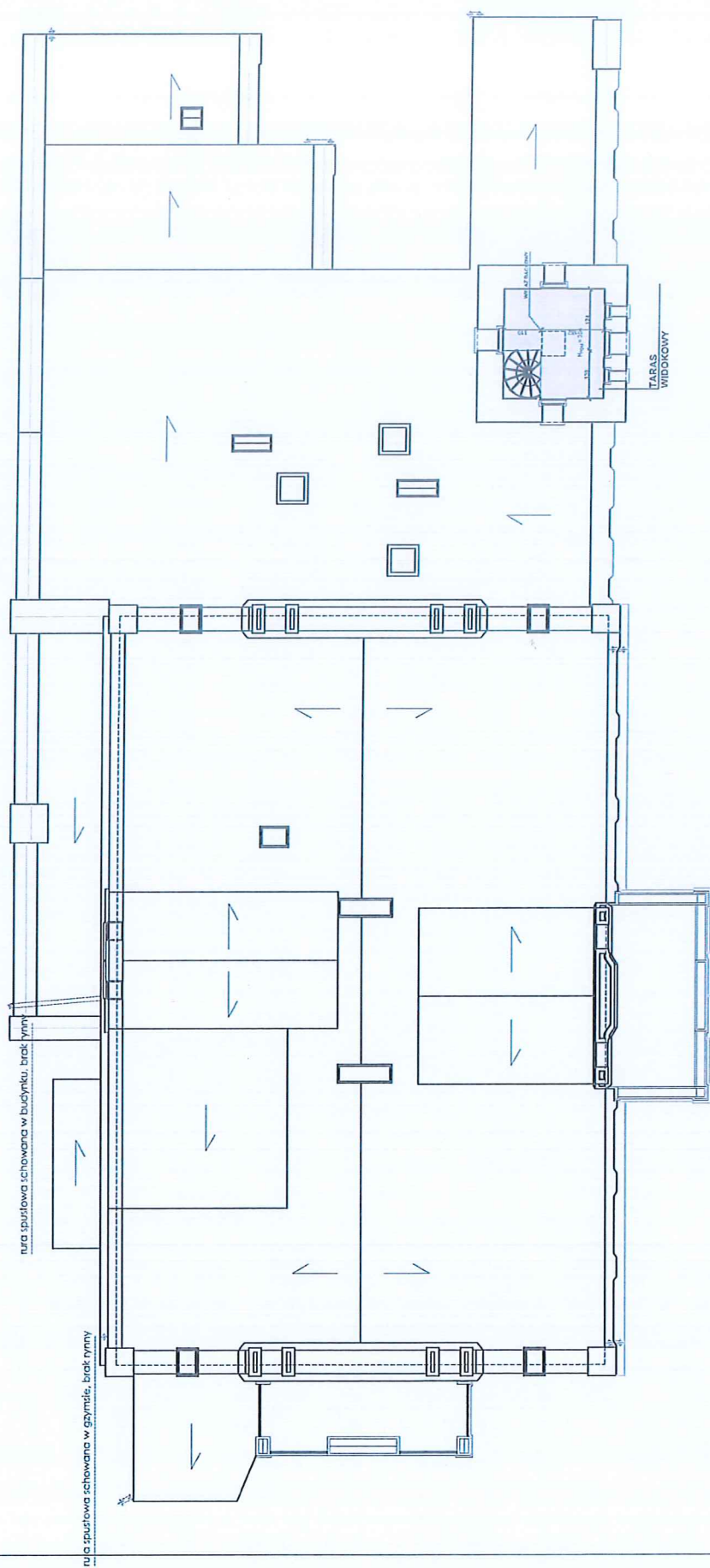
UWAGA:
Na etapie realizacji projektu oraz uzgodnień ze służbami
konsewatorskimi mogą być wprowadzone zmiany
do pierwotnego PFU

REGISTR FUNKCJONALNO-UPRZYSTOSKOWIENIA	
Wskazanie na planie miejscowości i obiektów, które mają być włączone do rejestru	
Fontanna Syczącego	
Polece w miejscowości	
Jednostka nr 1, 2, 3, 4, 5, 6, 7, 8, 9, 10, 11, 12, 13, 14, 15, 16, 17, 18, 19, 20, 21, 22, 23, 24, 25, 26, 27, 28, 29, 30, 31, 32, 33, 34, 35, 36, 37, 38, 39, 40, 41, 42, 43, 44, 45, 46, 47, 48, 49, 50, 51, 52, 53, 54, 55, 56, 57, 58, 59, 60, 61, 62, 63, 64, 65, 66, 67, 68, 69, 70, 71, 72, 73, 74, 75, 76, 77, 78, 79, 80, 81, 82, 83, 84, 85, 86, 87, 88, 89, 90, 91, 92, 93, 94, 95, 96, 97, 98, 99, 100, 101, 102, 103, 104, 105, 106, 107, 108, 109, 110, 111, 112, 113, 114, 115, 116, 117, 118, 119, 120, 121, 122, 123, 124, 125, 126, 127, 128, 129, 130, 131, 132, 133, 134, 135, 136, 137, 138, 139, 140, 141, 142, 143, 144, 145, 146, 147, 148, 149, 150, 151, 152, 153, 154, 155, 156, 157, 158, 159, 160, 161, 162, 163, 164, 165, 166, 167, 168, 169, 170, 171, 172, 173, 174, 175, 176, 177, 178, 179, 180, 181, 182, 183, 184, 185, 186, 187, 188, 189, 190, 191, 192, 193, 194, 195, 196, 197, 198, 199, 200, 201, 202, 203, 204, 205, 206, 207, 208, 209, 210, 211, 212, 213, 214, 215, 216, 217, 218, 219, 220, 221, 222, 223, 224, 225, 226, 227, 228, 229, 230, 231, 232, 233, 234, 235, 236, 237, 238, 239, 240, 241, 242, 243, 244, 245, 246, 247, 248, 249, 250, 251, 252, 253, 254, 255, 256, 257, 258, 259, 260, 261, 262, 263, 264, 265, 266, 267, 268, 269, 270, 271, 272, 273, 274, 275, 276, 277, 278, 279, 280, 281, 282, 283, 284, 285, 286, 287, 288, 289, 290, 291, 292, 293, 294, 295, 296, 297, 298, 299, 300, 301, 302, 303, 304, 305, 306, 307, 308, 309, 310, 311, 312, 313, 314, 315, 316, 317, 318, 319, 320, 321, 322, 323, 324, 325, 326, 327, 328, 329, 330, 331, 332, 333, 334, 335, 336, 337, 338, 339, 340, 341, 342, 343, 344, 345, 346, 347, 348, 349, 350, 351, 352, 353, 354, 355, 356, 357, 358, 359, 360, 361, 362, 363, 364, 365, 366, 367, 368, 369, 370, 371, 372, 373, 374, 375, 376, 377, 378, 379, 380, 381, 382, 383, 384, 385, 386, 387, 388, 389, 390, 391, 392, 393, 394, 395, 396, 397, 398, 399, 400, 401, 402, 403, 404, 405, 406, 407, 408, 409, 410, 411, 412, 413, 414, 415, 416, 417, 418, 419, 420, 421, 422, 423, 424, 425, 426, 427, 428, 429, 430, 431, 432, 433, 434, 435, 436, 437, 438, 439, 440, 441, 442, 443, 444, 445, 446, 447, 448, 449, 450, 451, 452, 453, 454, 455, 456, 457, 458, 459, 460, 461, 462, 463, 464, 465, 466, 467, 468, 469, 470, 471, 472, 473, 474, 475, 476, 477, 478, 479, 480, 481, 482, 483, 484, 485, 486, 487, 488, 489, 490, 491, 492, 493, 494, 495, 496, 497, 498, 499, 500, 501, 502, 503, 504, 505, 506, 507, 508, 509, 510, 511, 512, 513, 514, 515, 516, 517, 518, 519, 520, 521, 522, 523, 524, 525, 526, 527, 528, 529, 530, 531, 532, 533, 534, 535, 536, 537, 538, 539, 540, 541, 542, 543, 544, 545, 546, 547, 548, 549, 550, 551, 552, 553, 554, 555, 556, 557, 558, 559, 560, 561, 562, 563, 564, 565, 566, 567, 568, 569, 570, 571, 572, 573, 574, 575, 576, 577, 578, 579, 580, 581, 582, 583, 584, 585, 586, 587, 588, 589, 590, 591, 592, 593, 594, 595, 596, 597, 598, 599, 600, 601, 602, 603, 604, 605, 606, 607, 608, 609, 610, 611, 612, 613, 614, 615, 616, 617, 618, 619, 620, 621, 622, 623, 624, 625, 626, 627, 628, 629, 630, 631, 632, 633, 634, 635, 636, 637, 638, 639, 640, 641, 642, 643, 644, 645, 646, 647, 648, 649, 650, 651, 652, 653, 654, 655, 656, 657, 658, 659, 660, 661, 662, 663, 664, 665, 666, 667, 668, 669, 670, 671, 672, 673, 674, 675, 676, 677, 678, 679, 680, 681, 682, 683, 684, 685, 686, 687, 688, 689, 690, 691, 692, 693, 694, 695, 696, 697, 698, 699, 700, 701, 702, 703, 704, 705, 706, 707, 708, 709, 710, 711, 712, 713, 714, 715, 716, 717, 718, 719, 720, 721, 722, 723, 724, 725, 726, 727, 728, 729, 730, 731, 732, 733, 734, 735, 736, 737, 738, 739, 740, 741, 742, 743, 744, 745, 746, 747, 748, 749, 750, 751, 752, 753, 754, 755, 756, 757, 758, 759, 760, 761, 762, 763, 764, 765, 766, 767, 768, 769, 770, 771, 772, 773, 774, 775, 776, 777, 778, 779, 780, 781, 782, 783, 784, 785, 786, 787, 788, 789, 790, 791, 792, 793, 794, 795, 796, 797, 798, 799, 800, 801, 802, 803, 804, 805, 806, 807, 808, 809, 810, 811, 812, 813, 814, 815, 816, 817, 818, 819, 820, 821, 822, 823, 824, 825, 826, 827, 828, 829, 830, 831, 832, 833, 834, 835, 836, 837, 838, 839, 840, 841, 842, 843, 844, 845, 846, 847, 848, 849, 850, 851, 852, 853, 854, 855, 856, 857, 858, 859, 860, 861, 862, 863, 864, 865, 866, 867, 868, 869, 870, 871, 872, 873, 874, 875, 876, 877, 878, 879, 880, 881, 882, 883, 884, 885, 886, 887, 888, 889, 890, 891, 892, 893, 894, 895, 896, 897, 898, 899, 900, 901, 902, 903, 904, 905, 906, 907, 908, 909, 910, 911, 912, 913, 914, 915, 916, 917, 918, 919, 920, 921, 922, 923, 924, 925, 926, 927, 928, 929, 930, 931, 932, 933, 934, 935, 936, 937, 938, 939, 940, 941, 942, 943, 944, 945, 946, 947, 948, 949, 950, 951, 952, 953, 954, 955, 956, 957, 958, 959, 960, 961, 962, 963, 964, 965, 966, 967, 968, 969, 970, 971, 972, 973, 974, 975, 976, 977, 978, 979, 980, 981, 982, 983, 984, 985, 986, 987, 988, 989, 990, 991, 992, 993, 994, 995, 996, 997, 998, 999, 1000	



ZADANIE	PROGRAM FUNKCJONALNO-HISTORYJ Wielkość powierzchni parkingu w Torcu St. w celu wznowienia działalności handlowo-usługowej przy pomieszczeniu Festiniada Złotychewskiego				
NAZWA OBJEKTU:	Park w Miłkowicach				
ADRES OBJEKTU:	strzekał gwał. 10/17, ulik. 1, budynek 001 Miłkowice Jednostka ewidencyjna 302501-2, Opatowie				
NAZWA RYZUNKU:	RZUT PIĘTRA 1				
SKALA:	1:100				
	0	1	2	3	4 5m

☐ KOMUNIKACJA ~ 25 m²
☐ POM. POMOCNICZE/GOSPODARCZE ~ 6,5 m²
☐ JEDNOSTKI HOTELOWE ~ 184 m²
☒ ZAMUROWANIA
☒ WYBURZENIA
☒ ROZBIÓRKA



UWAGA:
Na etapie realizacji projektu oraz uzgodnień ze służbami konserwatorskimi mogą być wprowadzone zmiany do pierwotnego PFU

ZADANIE	<p>PROGRAM FUNKCJONALNO-UŻYTKOWY "Wzrostająca polska elektryczność kuchenia XTC w celu zwiększenia efektywności i bezpieczeństwa oraz ułatwienia użytkownikowi korzystania z urządzenia"</p>				
NAZWA OBJEKTU:	Polece w Międzywojewództwie				
ADRES OBJEKTU:	działki gosp. 44/17, ul. 1, dom 001, Międzywojewództwo Jednostka ewidencyjna 302456, 2 Ostrowie				
NAZWA WYKONAWCY:	RZUT PIĘTRA 2				
SKALA:					

LEGENDA

- TARAS WIDOKOWY ~ 7,6 m²

ZAMUROWANIA

WYBURZENIA

X ROZBIÓRKA