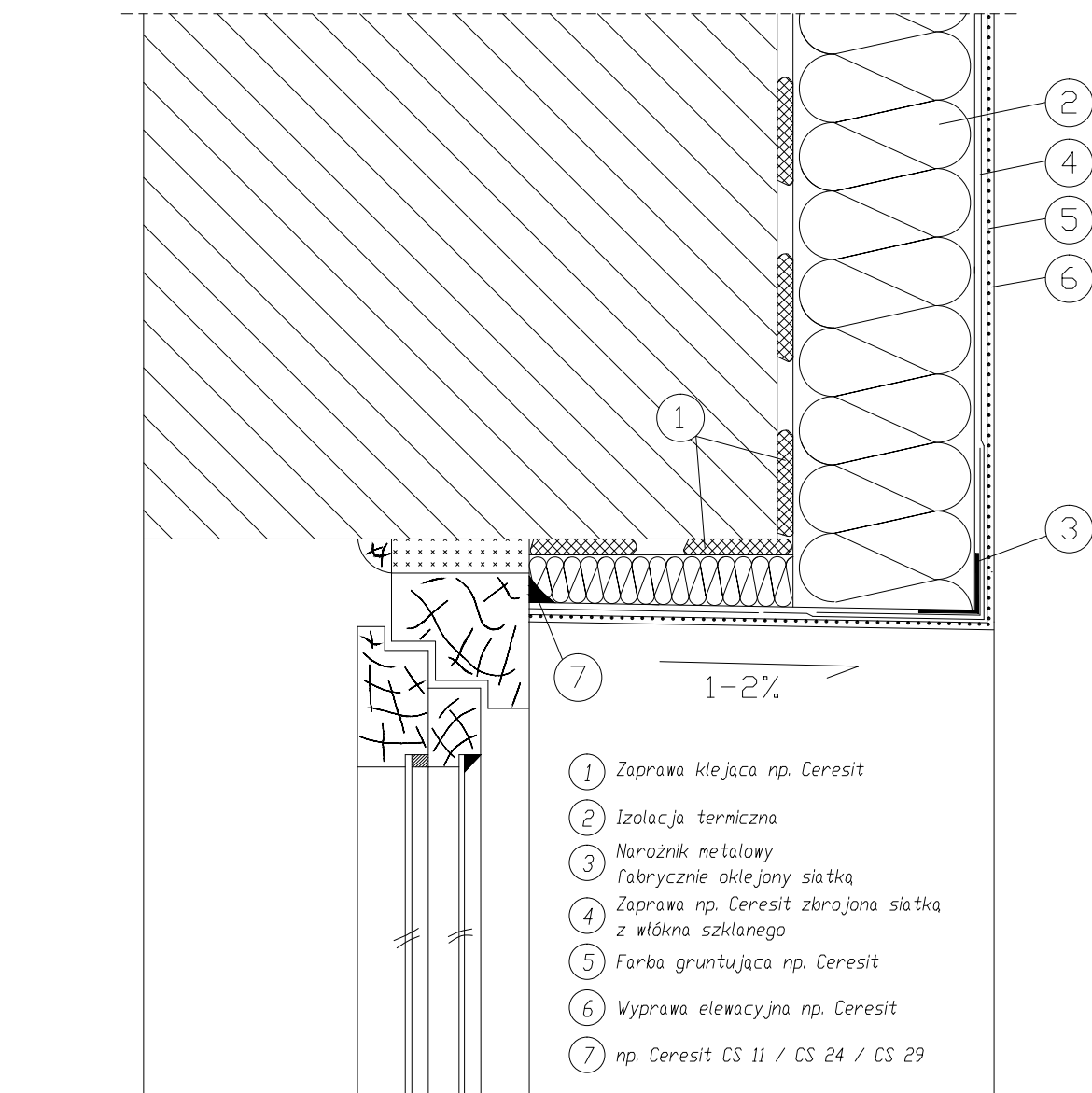


# DETAL E skala -

Docieplenie nadproża



STATUS:

**PROJEKT BUDOWLANY**



KRAJAN

PRZEDSIĘBIORSTWO PRODUKCYJNO-HANDLOWE  
KRAJAN Sp. z o.o.  
Wiśniewa 18  
89-400 Sepólno Krajeńskie  
t. 052 388 10 10 email: krajjan@inbox.com  
t.k. 502 48 37 21 www: www.pphkrajjan.pl

INWESTOR: GMINA TRZEBIATÓW  
UL. RYNEK 1  
72-320 TRZEBIATÓW

TEMAT: WYKONANIE ELEWACJI ŚCIAN ZEWNĘTRZNYCH  
WRAZ Z OCIEPLENIEM ISTNIEJĄCEGO BUDYNKU  
SP2 W TRZEBIATOWIE

LOKALIZACJA: TRZEBIATÓW, DZ. NR 32  
OBRĘB 6 TRZEBIATÓW

TYTUŁ RYS.: DETAL E

PROJEKTANT KONSTRUKCJA:  
mgr inż. Wojciech Sienkiewicz  
Upr.Nr KUP/0109/PWOK/08

SPRAWDZAJĄCY KONSTRUKCJA:  
mgr inż. Karol Sienkiewicz  
Upr.Nr ZAP/0131/POOK/12

SKALA

-

NR. PROJ.

03/2021

NR. RYS.

11A

DATA:

04.2021