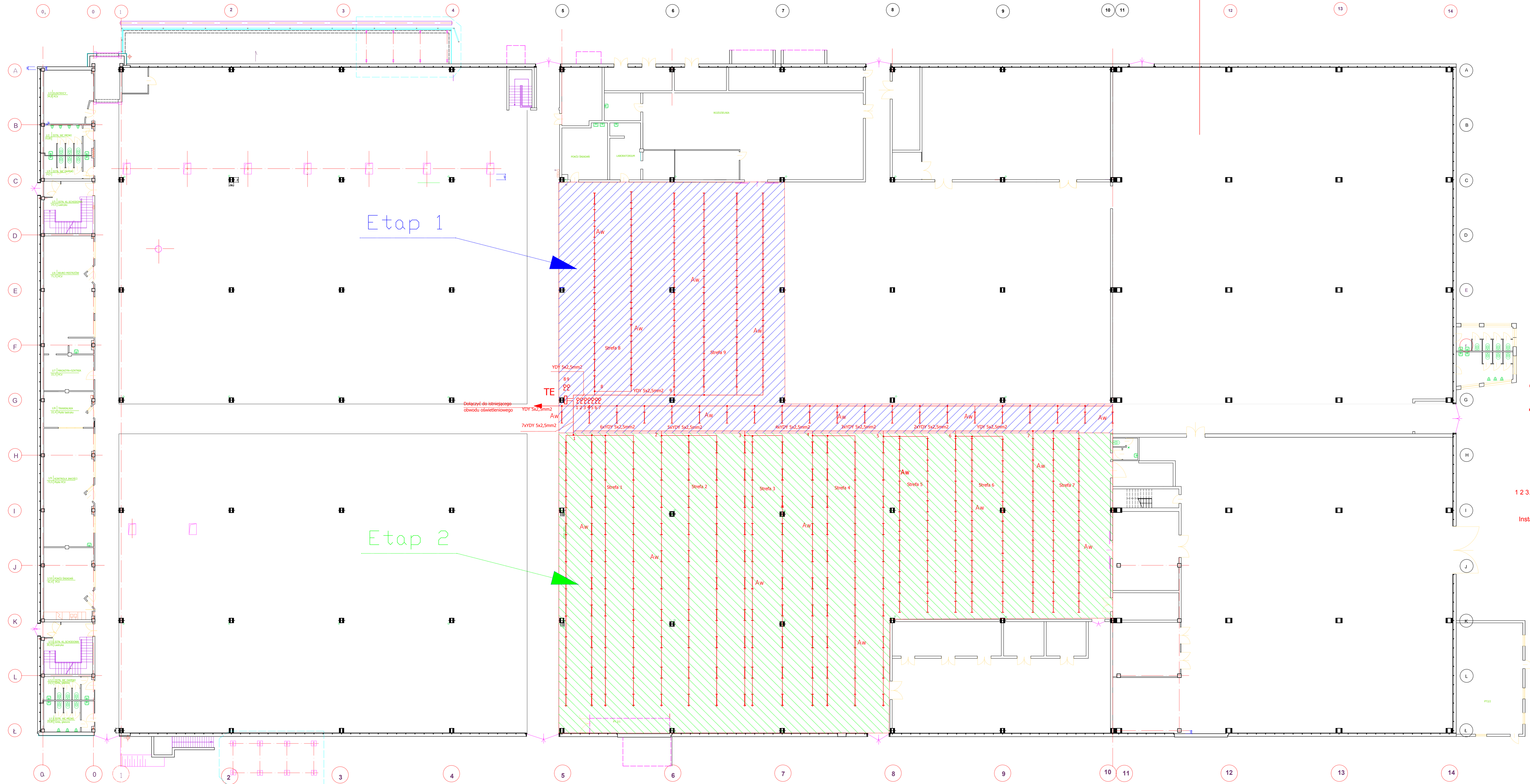


Etapy wykonania oświetlenia B-2



Etap 1

Etap 2

- Dznanczenia**
- Oprawa NEPTUN LEDV1 58W, 7200lm
 - Oprawa awaryjna Primos ROAD LED 7 awaryjna
 - Aw Do opraw awaryjnych należy prowadzić dodatkowy przewód sprzed wyłącznika YDY 2,5mm²
 - ⊕ Wyłącznik oświetlenia Wyłącznik krzywkowy 4G16 do wbudowania
 - 1 2 3... 8 Nr wyłączników złączających poszczególne strefy oświetlenia
 - Instalację oświetlenia prowadzić przewodem YDY 5x2,5mm²

Szybkie wyłączenie zasilania TN-S

PREMA PROJEKT S.C. Kielce, ul. Jagiellońska 109 tel. 041 3451189		BRANZA		Elektryka	
NAZWA OBIEKTU FABRYKA	HALA B-2 SDF Papierni S.A. 41-022 Papierni, ul. Mieszkańców 15	STADIUM	Wykonawczy		
NAZWA PROJEKTU FACD oraz instalacja oświetlenia awaryjnego	Projekt: www.premaprojekt.pl FACD oraz instalacja oświetlenia awaryjnego	NR PROJ.	7.27.2016-02		
TYTUŁ RYSUNKU Instalacja elektryczna oświetlenia	NR LPR	PROJIS	DATA 04.2017		
PROJEKTOWAŁ mgr inż. Wiesława Takiel	K145594	SKALA	1:200		
OPRACOWAŁ mgr inż. Wiesława Takiel	K145594	NR RYSUNKU	1		
SPRAWDZIŁ					