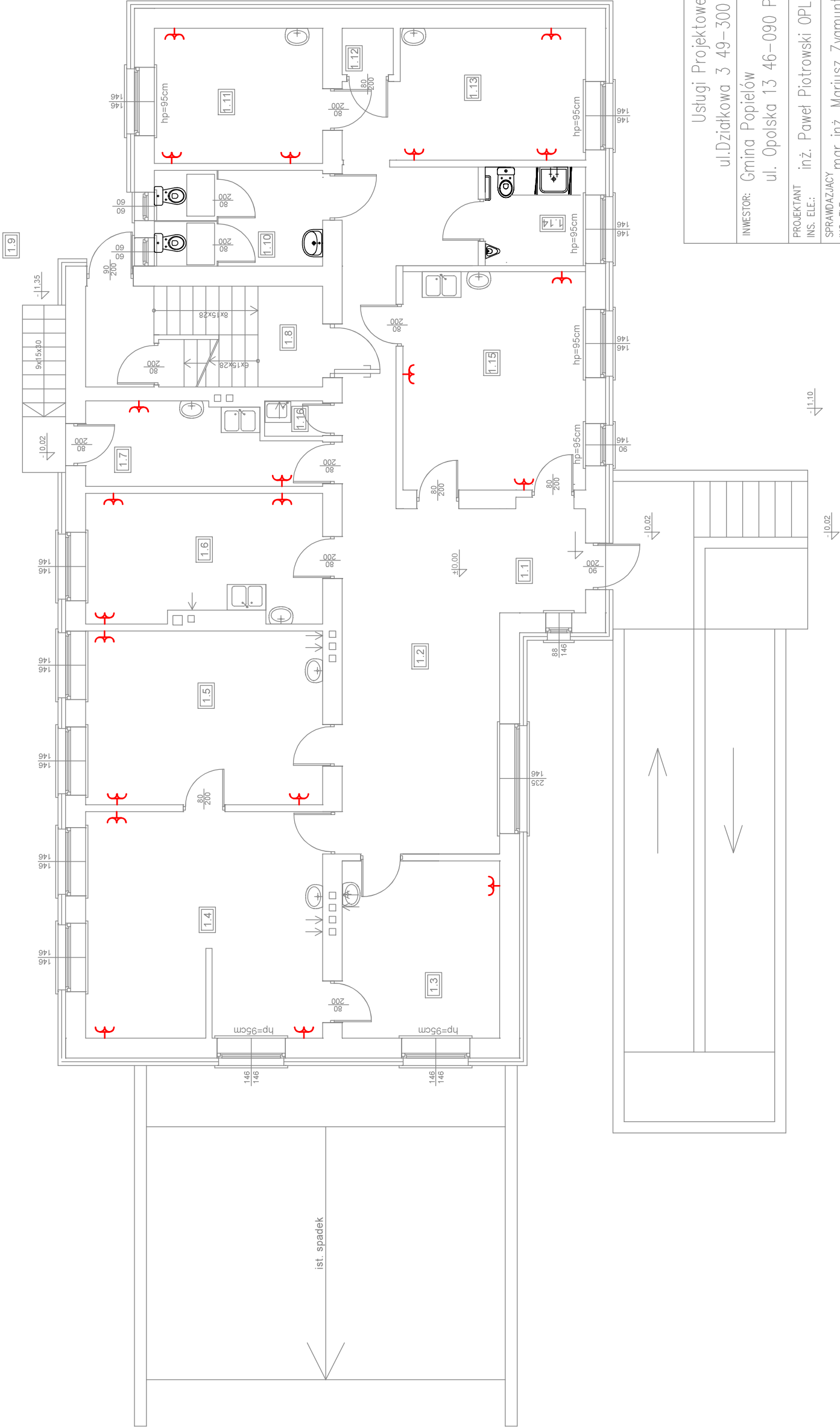


PARTER WYKAZ POMIESZCZEŃ	
1.1	WIATROLAP
5,07	panele
1.2	HALL
40,36	pos. ceramiczna
1.3	RECEPCJA
12,91	pos. ceramiczna
1.4	GABINET 1
24,58	panele
1.5	GABINET 2
19,07	pos. ceramiczna
1.6	GABINET 3
13,69	pos. ceramiczna
1.7	POM. GOSP
8,07	panele
1.8	KLATKA SCHODOWA
7,63	pos. ceramiczna
1.9	POM. GOSP
3,44	pos. ceramiczna
1.10	POM. GOSP
3,64	panele
1.11	POM. GOSP
10,53	pos. ceramiczna
1.12	POM. GOSP
1,10	pos. ceramiczna
1.13	POM. GOSP
13,44	pos. ceramiczna
1.14	POM. GOSP
2,35	pos. ceramiczna
1.15	POM. GOSP
24,42	pos. ceramiczna
1.16	POM. GOSP
0,95	pos. ceramiczna
POW. RAZEM: 190,3 m²	



gniazdo wtykowe podwójne z uziemieniem

Usługi Projektowe Paweł Tkaczyński ul.Działkowa 3 49–300 Brzeg tel. 605 424 947	
INWESTOR: Gmina Popielów ul. Opolska 13 46–090 Popielów	Stadium PB
PROJEKTANT INS. ELE.: inż. Paweł Piotrowski OPL/0598/PW0E/10	
SPRAWDZAJĄCY INS. ELE.: mgr inż. Mariusz Zygmunt 379/DOŚ/10	
OBIEKT: Budynek Podstawowej opieki zdrowotnej w Karlowicach ul. Kolejowa 8 dz. nr 258/11	Skala 1:100
TYTUŁ RYSUNKU: Rzut parteru – rozmieszczenie gniazd wtykowych	Rys. nr E-7
MARZEC 2024.	