

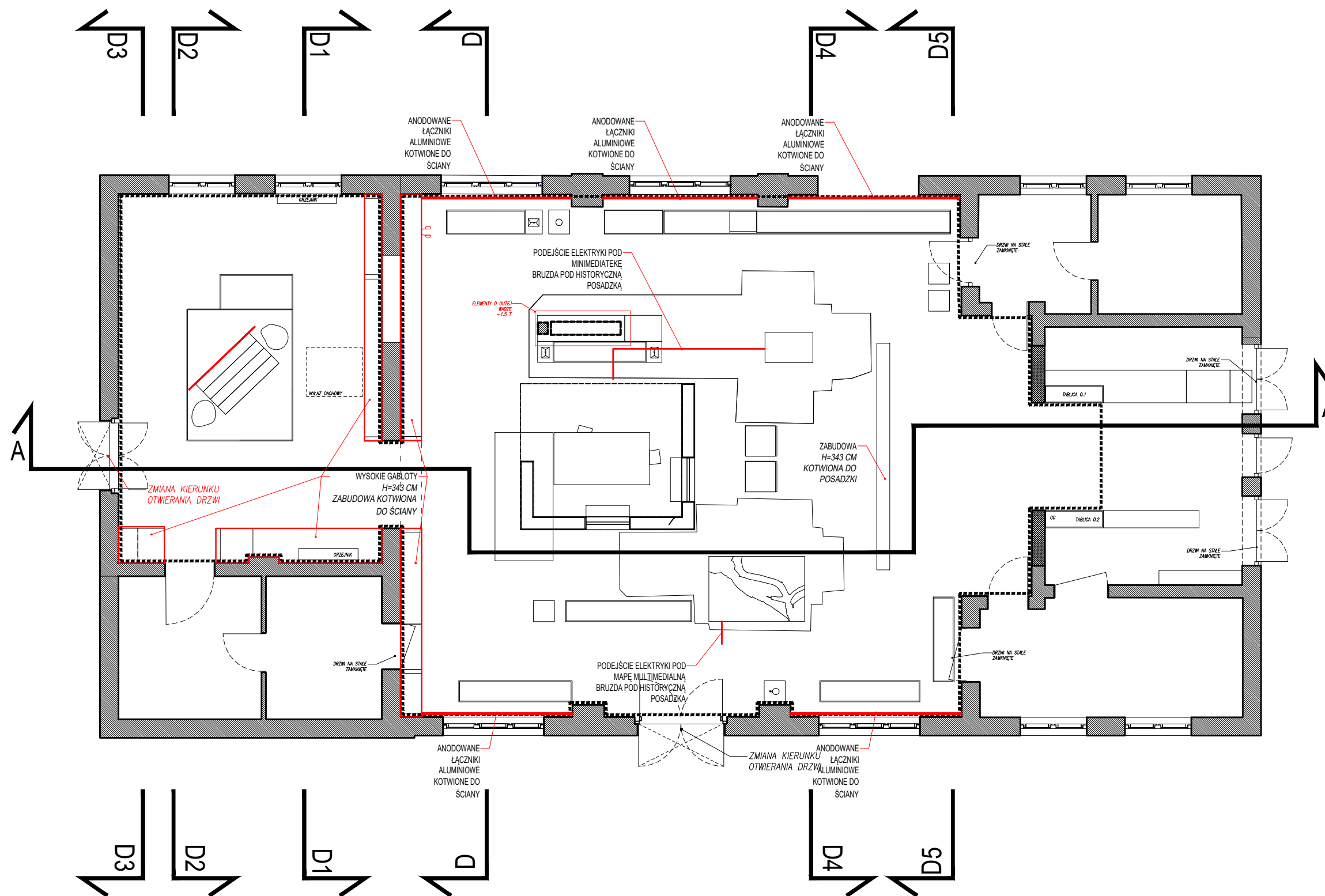
UWAGI:

REALIZACJA W KOORDYNACJI Z PROJEKTEM TECHNICZNYM, WIZUALIZACJAMI ORAZ SZTUKĄ BUDOWLANĄ

WSZYSTKIE ELEMENTY NRO - NIE ROZPRZESTRZENIAJĄCE OGNIA

WSZYSTKIE WYMIARY NALEŻY SPRAWDZIĆ NA MIEJSCU BUDOWY

WSZYSTKIE NIEJASNOŚCI NALEŻY WYJAŚNIĆ Z PROJEKTANTEM



- ANODOWANE ŁĄCZNIKI ALUMINIOWE
- GABLOTY WYSOKIE (~343 CM)

Koza Nostra Studio

TYTUŁ

ELEMENTY INGERUJĄCE W HISTORYCZNY BUDYNEK ELEKTROWNI
NAZWA INWESTYCJI
WYSTAWA STAŁA

INWESTOR

MUZEUM II WOJNY ŚWIATOWEJ W GDAŃSKU

ADRES INWESTYCJI

PL. WŁADYSŁAWA BARTOSZEWSKIEGO 1
80-862 GDAŃSK

OPRACOWANIE

mgr. inż. arch. Maciej Kronenberg
UPRAWNIENIA BUDOWLANE W SPECJALNOŚCI ARCHITEKTONICZNEJ DO PROJEKTOWANIA BEZ OGRANICZEŃ
DECYZJA NR MPOIA/39/2011

mgr. inż. Paweł Pawłowski
UPRAWNIENIA BUDOWLANE W SPECJALNOŚCI INSTALACYJNEJ- INSTALACJE ELEKTRYCZNE DO PROJEKTOWANIA BEZ OGRANICZEŃ
DECYZJA NR SWK/PW/OE/0099/12

FORMAT

A3

SKALA

1:100

NR RYSUNKU

PAB_A_EI

DATA

2023_07_10