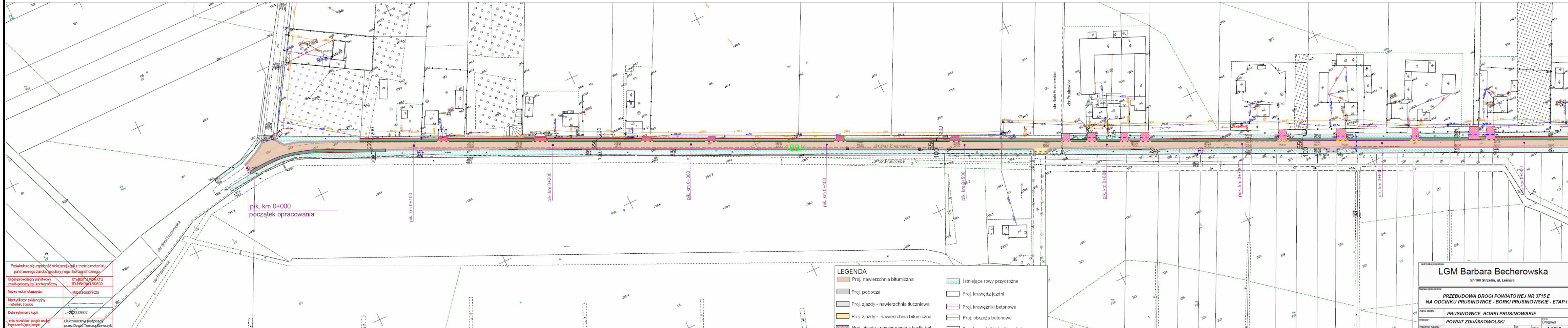


MAPA ZASADNICZA- DO CELÓW OPINIODAWCZYCH  
SKALA 1:1000



plk. km 0+000  
początek opracowania

plk. km 0+100

plk. km 0+200

plk. km 0+300

plk. km 0+400

plk. km 0+500

plk. km 0+600

plk. km 0+700

plk. km 0+800

plk. km 0+900

**LEGENDA**

Proj. nawierzchnia bitumiczna	Istniejące rowy przydrożne
Proj. pobocza	Proj. krawędź jezdni
Proj. zjazdy - nawierzchnia tłuczniowa	Proj. krawężniki betonowe
Proj. zjazdy - nawierzchnia bitumiczna	Proj. obrzeża betonowe
Proj. zjazdy - nawierzchnia z kostki bet.	Proj. krawężniki obniżone betonowe
Proj. chodnik z kostki betonowej	Przepusty rurowe

Poświadczam, że zgodność niniejszej kopii z treścią materiału państwowego zasobu geodezyjnego i kartograficznego.	
Organ prowadzący państwowy zasób geodezyjny i kartograficzny	STAROSTA POWIATU ZDUŃSKOWOLSKIEGO
Nazwa materiału/zasobu	Mapa zasadnicza
Identyfikator ewidencyjny materiału/zasobu	
Data wykonania kopii	2022.09.02
Imię, nazwisko i podpis osoby reprezentującej organ	Elektronicznie podpisany przez Dawid Tomaszewicz

Zduńska Wola dn. 02.09.2022  
Sporządził (a) wydruk: Dawid Szewczyk

<b>LGM Barbara Becherowska</b> 57-100 Strzelin, ul. Leśna 6	
Nazwa opracowania: <b>PRZEBUDOWA DROGI POWIATOWEJ NR 3715 E NA ODCINKU PRUSINOWICE - BORKI PRUSINOWSKIE - ETAP I</b>	
Adres obiektu: <b>PRUSINOWICE, BORKI PRUSINOWSKIE</b>	
Wzrost:	POWIAT ZDUŃSKOWOLSKI
Przebieg rysunku:	KONCEPCJA ZAGOSPODAROWANIA TERENU
Projektant:	mgr inż. K. Jaźwiński
Strona projektu:	LOD/2252/POOD/13
Skala:	1:1000
Wzrost:	D.1-1
Wzrost:	12.2022