

# PROJEKT WYKONAWCZY

NAZWA:

*Przebudowa wewnętrznych dróg gminnych  
po działkach o nr ewid. 3907/1 i 4014/2 tzw. "przewiązek" pomiędzy  
DG (ul. Miłośników Podhala), a DK 47 Chabówka - Zakopane  
w m. Biały Dunajec*

INWESTOR:

**GMINA BIAŁY DUNAJEC**  
*ul. Jana Pawła II 312  
34-425 Biały Dunajec*

JEDNOSTKA PROJEKTOWANIA:

**KW PROJEKT - mgr inż. Krystian Węgrzyn**  
*ul. Kowaniec 40  
34-400 Nowy Targ*

ZESPÓŁ PROJEKTOWY:

IMIĘ I NAZWISKO	SPECJALNOŚĆ	NR UPRAWNIEŃ	PODPIS	DATA
PROJEKTANT: mgr inż. Krystian WĘGRZYN	inżynierska drogowa	MAP/0031/ PWBD/17		.09. 2021

SPIS ZAWARTOŚCI:

*str. nr 2*

## *Spis zawartości*

<b>PROJEKT WYKONAWCZY.....</b>	<b>1</b>
<i>Spis zawartości.....</i>	<i>2</i>
<b>OPIS TECHNICZNY DO PROJEKTU WYKONAWCZEWGO.....</b>	<b>3</b>
1.Przedmiot projektu.....	3
2.Istniejący stan zagospodarowania terenu.....	3
3.Zakres rzeczowy.....	4
4.Układ konstrukcyjny obiektu budowlanego.....	5
4.3.Konstrukcja nawierzchni drogi.....	5
4.4.Elementy przekroju poprzecznego drogi.....	6
<b>CZĘŚĆ RYSUNKOWA PROJEKTU WYKONAWCZEGO.....</b>	<b>7</b>
rys. nr 1– Orientacja, skala 1:10 000.....	7
rys. nr 2.1 – Plan sytuacyjny dla „przewiązki 1” po działce 3907/1 wraz z przekrojami typowymi, skala 1:500, 1:50.....	8
rys. nr 2.2 – Plan sytuacyjny dla „przewiązki 2” po działce 4014/2 wraz z przekrojami typowymi, skala 1:500, 1:50.....	9
rys. nr 3.1 – Remont zjazdu z DK47 w km 32+195 – szczegóły, skala 1:500, 1:50.....	10
rys. nr 3.2 – Remont zjazdu z DK47 w km 32+570 – szczegóły, skala 1:500, 1:50.....	11
rys. nr 4 – Przekroje typowe elementów kan. deszcz., skala 1:50.....	12

# OPIS TECHNICZNY DO PROJEKTU WYKONAWCZEWGO

## 1. Przedmiot projektu

Przedmiotem projektu jest *przebudowa wewnętrznych dróg gminnych po działkach o nr ewid. 3907/1 i 4014/2* tzw. „przewiązek” pomiędzy DG (ul. Miłośników Podhala), a DK 47 Chabówka – Zakopane w m. Biały Dunajec:

- przewiązka „1” po działce o nr ewid. 3907/1;
- przewiązka „2” po działce o nr ewid. 4014/2.

Niniejszy projekt wykonawczy obejmuje część zamierzenia budowlanego w zakresie:

- pełniej wymiany konstrukcji nawierzchni drogowej w ciągu „przewiązek”;
- ujednolicenia szerokości jezdni „przewiązek”;
- regulacji odwodnienia;
- remontu zjazdów z dróg publicznych na „przewiązki”;
- stosowania urządzeń bezpieczeństwa ruchu drogowego.

## 2. Istniejący stan zagospodarowania terenu.

Obszar inwestycji zlokalizowany jest na obszarze województwa małopolskiego, powiatu tatrzańskiego, Gminy Biały Dunajec.

Przedmiotem inwestycji jest przebudowa dwóch „przewiązek” - wewnętrznych dróg gminnych – stanowiących łączniki między DK 47 Chabówka – Zakopane z DG ul. Miłośników Podhala w Białym Dunajcu.

Pierwsza („1”) z przedmiotowych „przewiązek” to wewnętrzna droga gminna biegnąca po działce ewidencyjnej o nr 3907/1. Swój początek ma na zjeździe z DK 47 w km ~32+195 (str. prawa). Jest to zjazd o nawierzchni bitumicznej o szerokości jezdni – 3,50m. Wyłukowania zjazdu stanowią łuki kołowe o promieniach  $R \approx 5,0m$ . Niweleta zjazdu jak i całej „przewiązki” pochylona jest „od drogi krajowej” prowadząc wody opadowe w kierunku drogi gminnej (ul. Miłośników Podhala). Za zjazdem jezdnia „przewiązki” biegnie między ogrodzeniami działek prywatnych. Ma nieregularną szerokość – od ok. 2,5 do 3,25m. Odcinkowo między jezdnią, a sąsiadującymi z nią ogrodzeniami występują powierzchnie trawiaste zarastające częściowo na bitumiczną powierzchnię jezdni. Wewnętrzna droga gminna uzbrojona jest w szczątkowe elementy odwodnienia wgłębnego: studnie kanalizacyjne, wpusty i kanał rurowy włączony do kanalizacji deszczowej w ciągu ul. Miłośników Podhala. Są to elementy wykonane systemem gospodarczym na przestrzeni lat, niekoniecznie zinwentaryzowane na podkładach mapowych. Bitumiczna jezdnia „przewiązki” jest w stanie awaryjnym. Liczne wyboje i koleiny świadczą o niskiej nośności podbudowy drogowej. Pod nawierzchnią dr. wewnętrznej zinwentaryzowano: sieć teletechniczną oraz sieć ciepłowniczą.

Druga („2”) z przedmiotowych „przewiązek” to wewnętrzna droga gminna biegnąca po działce ewidencyjnej o nr 4014/2. Swój początek ma na zjeździe z DK 47 w km ~32+570 (str. prawa). Jest to zjazd o nawierzchni bitumicznej o szerokości jezdni – 3,00m. Wyłukowania zjazdu stanowią łuki kołowe o promieniach  $R \approx 5,0m$ . Niweleta zjazdu jak i całej „przewiązki” pochylona jest „od drogi krajowej” prowadząc wody opadowe w kierunku drogi gminnej (ul. Miłośników Podhala). Za zjazdem jezdnia „przewiązki” biegnie między ogrodzeniami działek prywatnych (strona prawa), a korytem cieku płacącego wzdłuż „przewiązki” (str. lewa). Jezdnia dr. wewnętrznej na nieregularną szerokość – od ok. 2,5 do 3,0m. Ciek przepływający po lewej stronie dr. wewnętrznej nie ma nazwy. Pod DK 47 na wysokości zjazdu jak i pod nawierzchnią drogi gminnej (ul. Miłośników Podhala) ciek przepływa przepustami. Koryto cieku stanowi przekrój trapezowy o dnie o szerokości ok. 1,0m i skarpy w pochyleniu 1:1,0-1,5 porośnięte trawą. Koryto cieku nie jest objęte robotami budowlanymi. Droga wew. nie posiada elementów odwodnienia. Spływ wód opadowych następuje powierzchniowo (zgodnie ze spadkami: podłużnym oraz poprzecznym) na skarpe koryta cieku b/nazwy. Bitumiczna jezdnia „przewiązki” jest w stanie awaryjnym. Liczne wyboje i koleiny świadczą o niskiej nośności podbudowy drogowej. Pod nawierzchnią dr. wewnętrznej zinwentaryzowano: sieć teletechniczną, elektroenergetyczną oraz sieć ciepłowniczą.

### 3. Zakres rzeczowy

W ramach inwestycji pn. „Przebudowa wewnętrznych dróg gminnych po działkach o nr ewid. 3907/1 i 4014/2 tzw. „przewiązek” pomiędzy DG (ul. Miłośników Podhala), a DK 47 Chabówka – Zakopane w m. Biały Dunajec.” projektuje się:

#### 3.1. PRZEWIĄZKA „1” po działce 3907/1

- remont zjazdu z DK47 w km ~32+195 w zakresie wymiany konstrukcji nawierzchni, z dostosowaniem do niwelety krawędzi jezdni bitumicznej drogi krajowej,
- przebudowę bitumicznej nawierzchni jezdni dr. wew. z zastosowaniem szerokości dostosowanej do istniejącego do zagospodarowania terenu tj. od 3,5m do 2,5m,
- wykonanie pełnej podbudowy nawierzchni drogowej o łącznej grubości 71cm z czego:
  - podbudowę pomocniczą stanowić będzie warstwa mrozoochronna z mieszanki niezwiązanej lub gruntu niewysadzinowego o CBR  $\geq 25\%$  ułożona na warstwie separującej z geowłókniny;
  - podbudowę zasadniczą stanowić będzie mieszanka niezwiązana z kruszywem C<sub>90/3</sub>;
  - dwie warstwy z betonu asfaltowego: warstwa wiążąca o gr. 8cm i warstwa scieralna o gr 4cm;
- wykonanie ścieku z prefabrykatów betonowych (korytek odpływowych) o szerokości 30cm wzdłuż prawej krawędzi jezdni „przewiązki” na odcinku L=35,0m .
- element wyposażenia technicznego drogi – kanalizacja deszczowa – w zakresie przebudowy dr. wew. jest remont sieci kanalizacji deszczowej obejmujący:
  - wymianę studzienek ściekowych z wpustami ulicznymi (2szt.);
  - wymianę studni rewizyjnych Ø1000mm (2szt.)
  - wymianę odcinka kanału rurowego Ø250mm (43mb).
- elementy zagospodarowania nie związane z drogą – w zakresie przebudowy drogi wewnętrznej projektuje się jest zabezpieczenie przewodów sieci teletechnicznej rurami osłonowymi. Przewidywany zakres robót drogowych nie powinien kolidować z głębokością ułożenia sieci ciepłowniczej – jednakże przy prowadzeniu robót budowlanych w jej sąsiedztwie należy prowadzić je ze szczególną uwagą i ostrożnością.

#### 3.2. PRZEWIĄZKA „2” po działce 4014/2

- remont zjazdu z DK47 w km ~32+570 w zakresie wymiany konstrukcji nawierzchni, z dostosowaniem do niwelety krawędzi jezdni bitumicznej drogi krajowej,
- przebudowę bitumicznej nawierzchni jezdni dr. wew. z zastosowaniem szerokości dostosowanej do istniejącego do zagospodarowania terenu tj. 3,5m-3,0m,
- budowę opaski prawostronnej wzdłuż linii ogrodzeń o szerokości 0,56m z:
  - dwóch rzędów betonowych obrzeży betonowych 8x30cm;
  - 0,40m pasa z betonowej kostki brukowej koloru czerwonego;
- wykonanie pełnej podbudowy nawierzchni drogowej o łącznej grubości 71cm z czego:
  - podbudowę pomocniczą stanowić będzie warstwa mrozoochronna z mieszanki niezwiązanej lub gruntu niewysadzinowego o CBR  $\geq 25\%$  ułożona na warstwie separującej z geowłókniny;
  - podbudowę zasadniczą stanowić będzie mieszanka niezwiązana z kruszywem C<sub>90/3</sub>;
  - jezdnia – dwie warstwy z betonu asfaltowego: warstwa wiążąca o gr. 8cm i warstwa scieralna o gr 4cm;
  - opaska – nawierzchnia z betonowej kostki brukowej koloru czerwonego;
- formowanie lewostronnego pobocza o szer. 0,50m drogi wewnętrznej z 15cm warstwy destruktu bitumicznego skropionego emulsją asfaltową,
- montaż barier drogowych stalowych wzdłuż lewej krawędzi korony drogi wewnętrznej o charakterystyce N2, W4;
- elementy zagospodarowania nie związane z drogą – w zakresie przebudowy drogi wewnętrznej projektuje się jest zabezpieczenie przewodów sieci teletechnicznej i elektroenergetycznej rurami osłonowymi. Przewidywany zakres robót drogowych nie powinien kolidować z głębokością ułożenia sieci ciepłowniczej – jednakże przy prowadzeniu robót budowlanych w jej sąsiedztwie należy prowadzić je ze szczególną uwagą i ostrożnością.



#### 4. Układ konstrukcyjny obiektu budowlanego.

##### 4.1. PRZEWIĄZKA „1” po działce 3907/1

- szerokość pasa ruchu:
  - 0+000,00 – 0+037,95 – 3,50m;
  - 0+037,95 – 0+041,45 – zmienna 3,50m – 2,80m;
  - 0+041,45 – 0+058,50 – 2,80m;
  - 0+058,50 – 0+097,00 – 2,50m + 0,30m ściek prawostronny.
- trasa i niweleta:
  - odcinek prosty o dl. 97,0m,
  - niweleta – spadek od DK47 do DG, zmienny; jak w stanie istn. z dostosowaniem do zjazdów i zagospodarowania;

##### 4.2. PRZEWIĄZKA „2” po działce 4014/2

- szerokość pasa ruchu:
  - 0+000,00 – 0+005,00 – 3,50m;
  - 0+005,00 – 0+010,50 – zmienna 3,50m – 3,00m;
  - 0+010,50 – 0+075,20 – 3,00m;
- trasa i niweleta:
  - odcinek prosty o dl. 75,2m,
  - niweleta – spadek od DK47 do DG, zmienny; jak w stanie istn. z dostosowaniem do zjazdów i zagospodarowania;
- prawostronna opaska o szer. 0,56m z betonowej kostki brukowej koloru czerwonego ograniczona obrzeżami betonowymi 2x0,08m,
- lewostronne pobocze z destruktu bitumicznego o szer. 0,50m;
- bariera drogowa stalowa za lewostronnym poboczem.

##### 4.3. Konstrukcja nawierzchni drogi

Parametry konstrukcji nawierzchni dobrano na podstawie:

- „Katalogu konstrukcji nawierzchni podatnych i półsztywnych” – opracowanie na zlecenia GDDKiA przez Katedrę Inżynierii Drogowej Politechniki Gdańskiej, Gdańsk 2012 (wersja 11.03.2013),
- oraz woli Zamawiającego o wykonaniu przebudowy drogi poprzez pełną wymianę konstrukcji istniejącej jezdni.

Zaprojektowano następujące konstrukcje nawierzchni:

„J” pełna konstrukcja nawierzchni jezdni

WARSTWA			GR. WARSTWY [cm]	80MPa ▼E2 ≥
WARSTWY GÓRNE KONSTRUKCJI NAWIERZCHNI	WŚ	warstwa ścieralna - AC 11 S	4	
	WW	warstwa wiążąca - AC 16 W	8	
	PZ	podbudowa zasadnicza - mieszanka niezwiązana z kruszywem C90/3	20	
WARSTWY DOLNE KONSTRUKCJI NAWIERZCHNI	WUP	warstwa ulepszanego podłoża z mieszanki niezwiązanej lub z gruntu niewysadzinowego (naturalnego lub antropogenicznego) o CBR ≥ 25%	40	25MPa ▼E2 ≥
		warstwa odcinająca z geowłókniny	---	
	RAZEM: 72 [cm]			
PODŁOŻE GRUNTOWE NAWIERZCHNI	GRUNT RODZIMY			

„**OP**” pełna konstrukcja opaski

WARSTWA			GR. WARSTWY [cm]	80MPa ▼E2 ≥
WARSTWY GÓRNE KONSTRUKCJI NAWIERZCHNI		kostka betonowa brukowa - kolor czerwony	8	
		podsyпка cementowo-piaskowa 1:4	3	
	PZ	podbudowa zasadnicza - mieszanka niezwiązana z kruszywem C90/3	20	
WARSTWY DOLNE KONSTRUKCJI NAWIERZCHNI	WUP	warstwa ulepszonego podłoża z mieszanki niezwiązanej lub z gruntu niewysadzinowego (naturalnego lub antropogenicznego) o CBR>=25%	40	
		warstwa odcinająca z geowłókniny	---	
	RAZEM: 71 [cm]			25MPa ▼E2 ≥
PODŁOŻE GRUNTOWE NAWIERZCHNI	GRUNT RODZIMY			

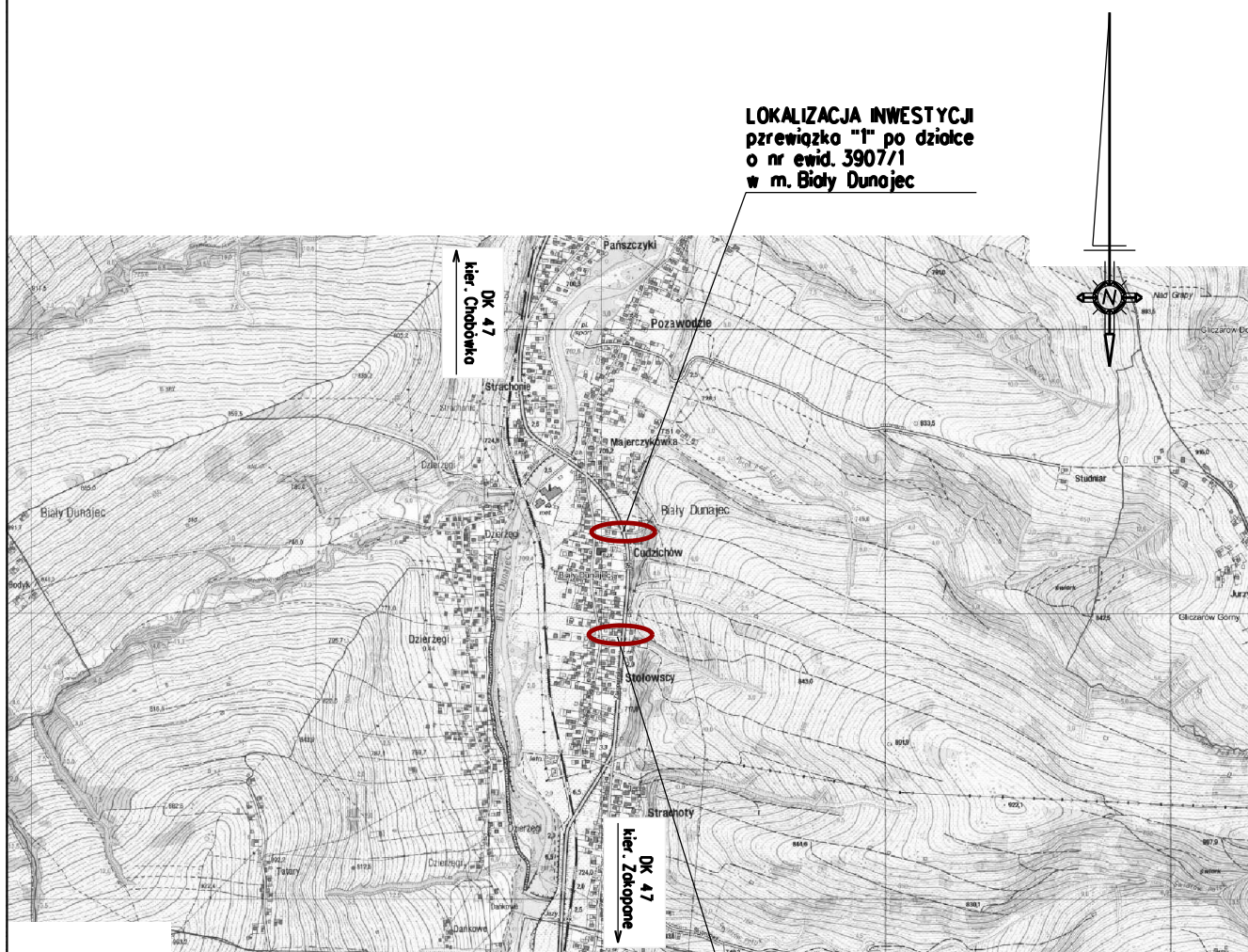
„**POB**” nawierzchnia pobocza gruntowego ulepszonego

WARSTWA			GR. WARSTWY [cm]	80MPa ▼E2 ≥
WARSTWY GÓRNE KONSTRUKCJI NAWIERZCHNI		destrukta bitumiczny skropiony emulsją asfaltową	~15	
		podbudowa zasadnicza - mieszanka niezwiązana z kruszywem C90/3	20	
WARSTWY DOLNE KONSTRUKCJI NAWIERZCHNI		warstwa ulepszonego podłoża z mieszanki niezwiązanej lub z gruntu niewysadzinowego (naturalnego lub antropogenicznego) o CBR>=25%	40	
		warstwa odcinająca z geowłókniny	---	
	RAZEM: 75 [cm]			25MPa ▼E2 ≥
PODŁOŻE GRUNTOWE NAWIERZCHNI	GRUNT RODZIMY			

#### 4.4. Elementy przekroju poprzecznego drogi

**obrzeże** – projekt zakłada stosowanie obrzeży betonowych o wymiarach 8x30cm układanych na ławie z betonu C12/15 gr. 10cm lub na ławie z oporem z betonu C12/15.

**ścieki z korytek betonowych typu „mulda” o szer. 0,30m** – projektuje się stosowanie prefabrykatów betonowych typu „mulda” układanych na podsypce cementowo – piaskowej gr. 5cm i ławie z betonu C12/15 gr. 15 cm.



LOKALIZACJA INWESTYCJI  
przewiązka "1" po działce  
o nr ewid. 3907/1  
w m. Biały Dunajec

LOKALIZACJA INWESTYCJI  
przewiązka "2" po działce  
o nr ewid. 4014/2  
w m. Biały Dunajec

<b>KW PROJEKT</b>		mgr inż. Krystian Węgrzyn		
PROJEKTY I NADZORY W ZAKRESIE INŻYNIERII DROGOWO-MOSTOWEJ				
tel. <b>606 720 070</b> adres e-mail: <b>biuro.kwprojekt@gmail.com</b>				
<b>PROJEKT WYKONAWCZY</b>				
Temat projektu:		Przebudowa wewnętrznych dróg gminnych po działkach o nr ewid. 3907/1 i 4014/2 - "przewiązki" pomiędzy DG (ul. Miłośników Podhala), a DK 47 Chabówka - Zakopane w m. Biały Dunajec		Data: 07.2021
				Stadium: PW
Tytuł rysunku:	Orientacja	Nr rys.: 1	Skala: 1:25000	
Funkcja:	Tytuł; imię i nazwisko	Specjalność:	Nr uprawnień:	Podpis
Projektant:	mgr inż. Krystian Węgrzyn	inżynierska drogową	MAP/0031/PWBD/17	<i>K. Węgrzyn</i>



Poświadczam zgodność niniejszej kopii z treścią materiału państwowego zasobu geodezyjnego i kartograficznego

STAROSTA TATRZAŃSKI  
34-500 Zakopane, ul. Chramcówki 15

Nazwa materiału zasobu Mapa Sytuacyjno-Wysokościowa

Identyf. ewid. Materiału zasobu P.1217.2015.2155

Data wykonania kopii 2021.06.02

MAPA NIEAKTUALNA  
NIE MOŻE SŁUŻYĆ  
DO CEŁÓW PROJEKTOWYCH

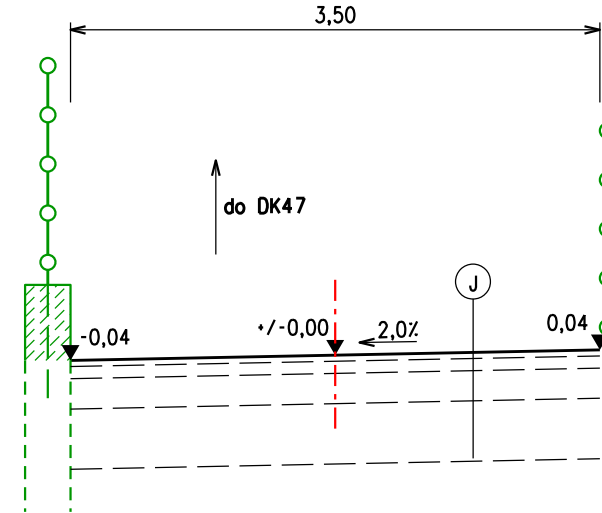
podpis  
mgr inż. Wojciech Chowaniec  
Referent Wydziału Geodezji,  
Kartografii, Katastru i Gospodarki  
Nieruchomościami

MAPA SYT. - WYS.  
Sekcje mapy: 7.109.11.05.2.4  
SKALA 1:500

PLAN SYTUACYJNY  
skala 1:500

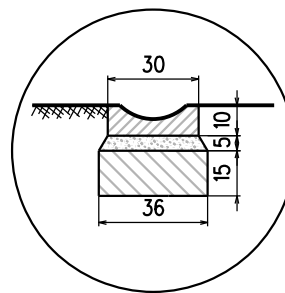
Województwo: małopolskie  
Powiat: tatrzański  
Jednostka ewidencyjna: 121702\_2, Biały Dunajec  
Obręb: 0201  
Działka: 3907/1

PRZEKRÓJ TYPOWY DR. WEW.  
szer. 3,50m  
skala 1:50

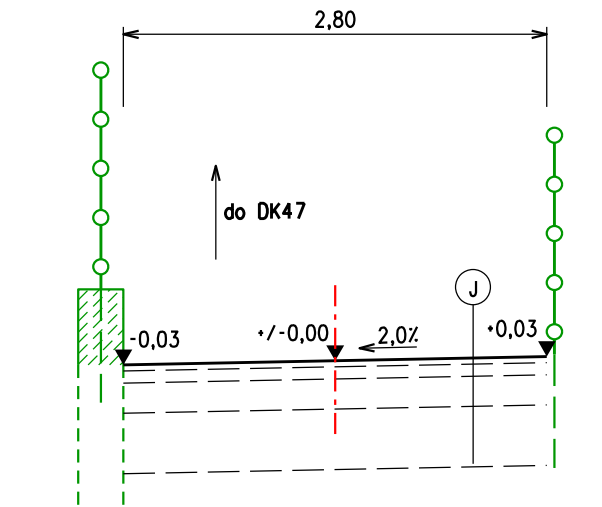


J NAWIERZCHNIA JEZDNI	
4cm	warstwa ścieralna - AC 11 S
8cm	warstwa wiążąca - AC 16 W
20cm	podbudowa zasadnicza - mieszanka niezwiązana z kruszywem C90/3
40cm	warstwa mrozochronna z mieszanki niezwiązanej lub gruntu niewysodzinowego o CBR >= 25%;
	warstwa odcinająca z geowłókniny
RAZEM: 72cm	
grunt rodzimy G3 (zał.)	

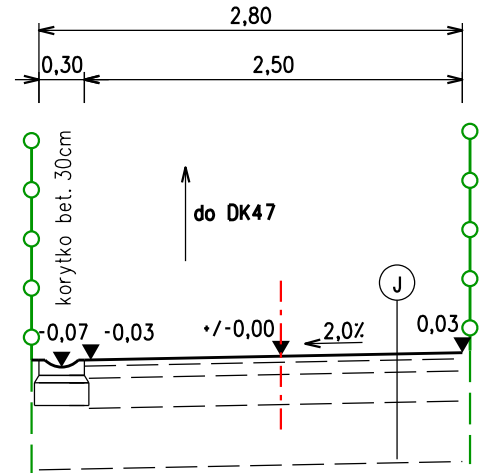
SZCZEGÓŁ  
ściek z prefabrykowanych elementów  
betonowych typu "mulda" - szer. 30cm  
na podsypane cem.-piask.gr.5cm  
iławie z bet.C12/15  
skala 1:25



PRZEKRÓJ TYPOWY DR. WEW.  
szer. 2,80m  
skala 1:50



PRZEKRÓJ TYPOWY DR. WEW.  
szer. 2,80m (0,30+2,50)  
skala 1:50



LEGENDA

- oś
- krawędź jezdni
- ściek betonowy
- oznaczenie przekroju poprzecznego drogi:  
- jednostronny (wart. spadku wg. opisu na rysunku planu)
- nawierzchnia bitumiczna jezdni drogowej
- nawierzchnia gruntowa ulepszona

ELEMENTY ODWODNIENIA DROGI WEWNĘTRZNEJ  
- KANALIZACJA DESZCZOWA

- studnia betonowa prefabrykowana okrągła
- kanal rurowy
- wpusły żeliwne na studzienkach ściekowych betonowych o500mm i z przykanalikiem o200mm

**KW PROJEKT** mgr inż. Krystian Węgrzyn  
PROJEKTY I NADZORY W ZAKRESIE INŻYNIERII DROGOWO-MOSTOWEJ  
tel. 606 720 070 adres e-mail: [biuro.kwprojekt@gmail.com](mailto:biuro.kwprojekt@gmail.com)

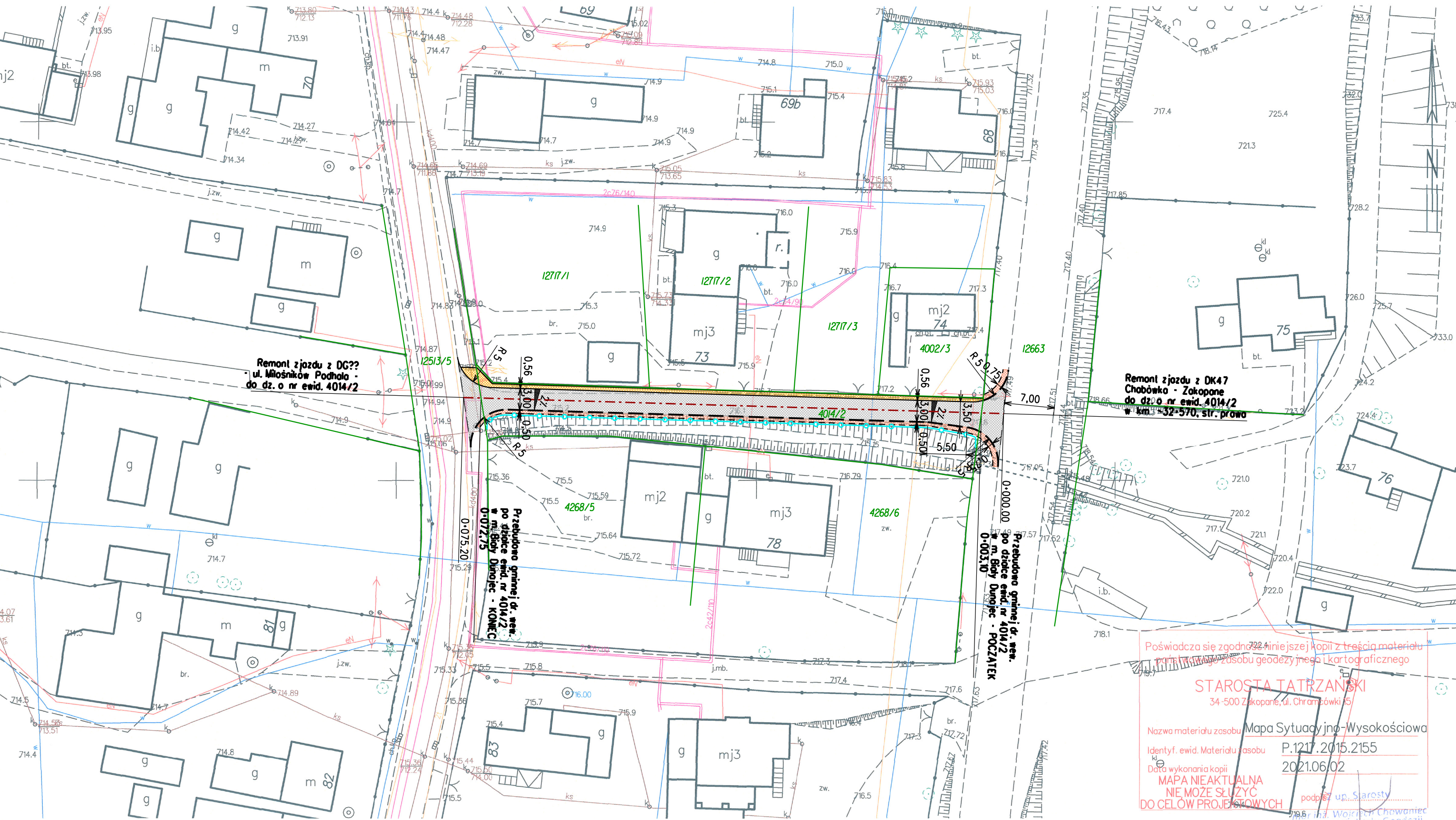
PROJEKT WYKONAWCZY

Temat projektu: Przebudowa wewnętrznych dróg gminnych po działkach o nr ewid. 3907/1 i 4014/2 - "przewiązki" pomiędzy DG (ul. Miłośników Podhala), a DK 47 Chabówka - Zakopane w m. Biały Dunajec		Data: 07.2021	
Tytuł rysunku: Plan sytuacyjny i przekroje typowe		Nr rys.: 1	
Skala: 1:500, 1:50, 1:25		Stadium: PW	
Funkcja: Tytuł; imię i nazwisko		Specjalność: inżynierska drogową	
Projektant: mgr inż. Krystian Węgrzyn		Nr uprawnień: MAP/0031/PWBD/17	
		Podpis:	

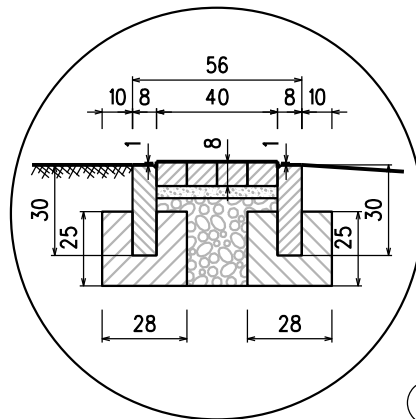


PLAN SYTUACYJNY  
skala 1:500

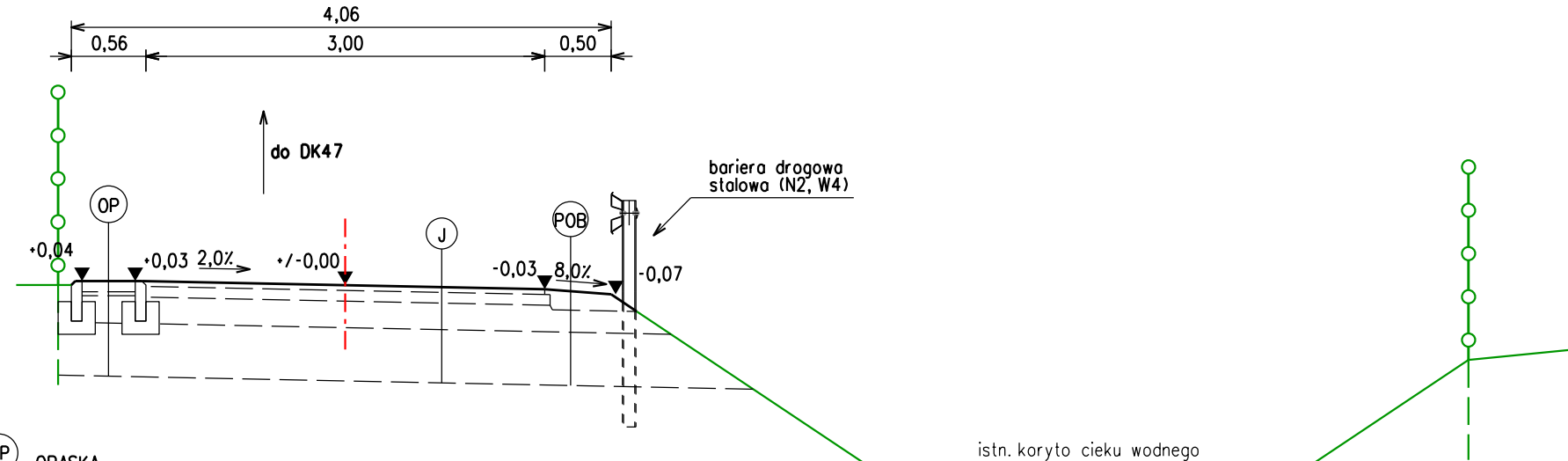
MAPA SYT. - WYS.  
Sekcje mapy: 7.109.11.05.4.2  
SKALA 1:500



SZCZEGÓŁ  
OPASKA Z KOSTKI BET. BRUKOWEJ  
OGRANICZONA OBRZEŻAMI  
obrzeże betonowe 8x30cm  
na ławie z oporami z bet.C12/15;  
nawierzchnia z betonowej kostki  
brukowej np. typu "HOLLAND"  
na podsypce cem.-piask.gr.3cm  
i podbudowie z kruszywa  
skala 1:25



PRZEKRÓJ TYPOWY DR. WEW.  
szer. 4,06m  
skala 1:50



OP	OPASKA
8cm	kostka betonowa brukowa - kolor czerwony
3cm	podsyпка cementowo-piaskowa 1:4
20cm	podbudowa zasadnicza - mieszanka niezwiązana z kruszywem C90/3
40cm	warstwa mrozochronna z mieszanki niezwiązanej lub gruntu niewysadzinowego o CBR >= 25%;
	warstwa odcinająca z geowłókniny
RAZEM: 71cm	grunt rodzimy G3 (zał.)

J	NAWIERZCHNIA JEZDN
4cm	warstwa ścierna - AC 11 S
8cm	warstwa wiążąca - AC 16 W
20cm	podbudowa zasadnicza - mieszanka niezwiązana z kruszywem C90/3
40cm	warstwa mrozochronna z mieszanki niezwiązanej lub gruntu niewysadzinowego o CBR >= 25%;
	warstwa odcinająca z geowłókniny
RAZEM: 72cm	grunt rodzimy G3 (zał.)

POB	POBOCZNE GRUNTOWE ULEPSZONE
~15cm	destrukit bitumiczny sropiony emulsją asfaltową
20cm	podbudowa zasadnicza - mieszanka niezwiązana z kruszywem C90/3
40cm	warstwa mrozochronna z mieszanki niezwiązanej lub gruntu niewysadzinowego o CBR >= 25%;
	warstwa odcinająca z geowłókniny
RAZEM: 75cm	grunt rodzimy G3 (zał.)

LEGENDA

- oś
- krawężl jezdni
- opaska z kostki bet. brukowej i obrzeży bet. 8x30cm
- krawężl pobocza gruntowego
- bariera ochronna drogowa
- oznaczenie przekroju poprzecznego drogi:
  - jednostronny (wart. spadku wg. opisu na rysunku planu)
- nawierzchnia bitumiczna jezdni drogowej
- nawierzchnia gruntowa ulepszona
- nawierzchnia z betonowej kostki brukowej

Poświadczam się zgodną z treścią materiału  
mapy i mapy zasobu geodezyjnego i kartograficznego

STAROSTA TATRZAŃSKI  
34-500 Zakopane, ul. Chramcówki 15

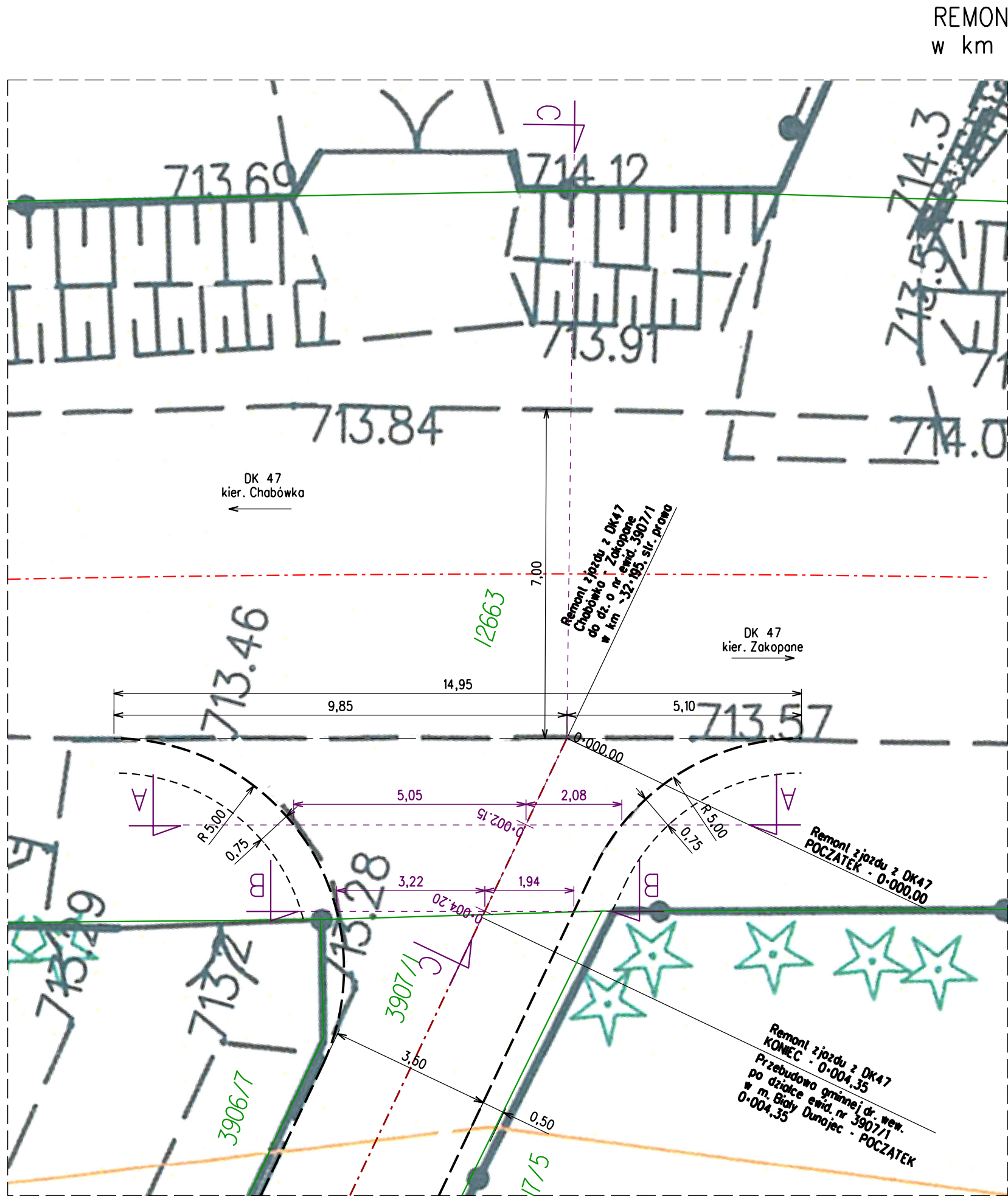
Nazwa materiału zasobu Mapa Sytuacyjno-Wysokościowa  
Identyf. ewid. Materiału zasobu P.1217.2015.2155  
Data wykonania kopii 2021.06.02

MAPA NIEAKTUALNA  
NIE MOŻE SŁUŻYĆ  
DO CELÓW PROJEKTOWYCH

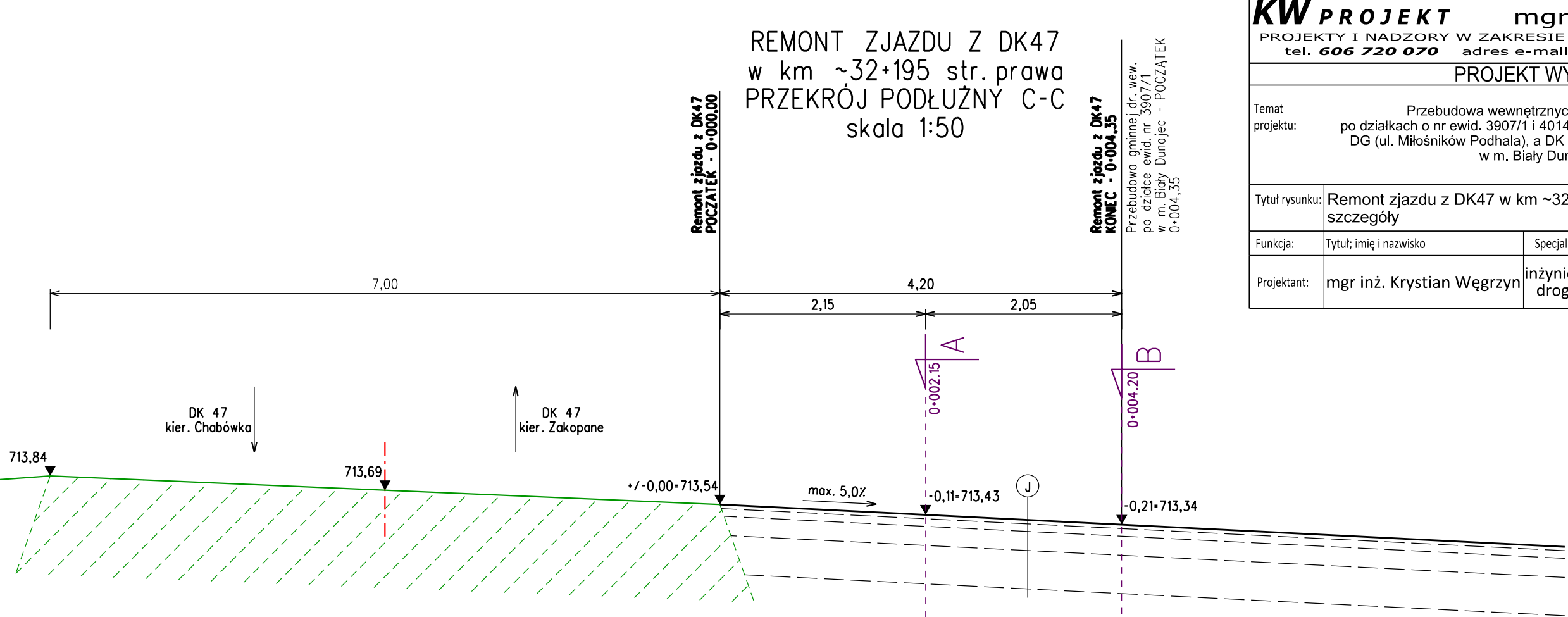
podpis up. Starosty  
mgr inż. Wojciech Chowaniec  
Referent Wydziału Geodezji,  
Kartografii, Katastru i Gospodarki  
Nieruchomościami

<b>KW PROJEKT</b> mgr inż. Krystian Węgrzyn			
PROJEKTY I NADZORY W ZAKRESIE INŻYNIERII DROGOWO-MOSTOWEJ tel. 606 720 070 adres e-mail: <a href="mailto:biuro.kwprojekt@gmail.com">biuro.kwprojekt@gmail.com</a>			
PROJEKT WYKONAWCZY			
Temat projektu:	Przebudowa wewnętrznych dróg gminnych po działkach o nr ewid. 3907/1 i 4014/2 - "przewiązki" pomiędzy DG (ul. Miłośników Podhala), a DK 47 Chabówka - Zakopane w m. Biały Dunajec		Data: 07.2021
			Stadium: PW
Tytuł rysunku:	Plan sytuacyjny i przekroje typowe	Nr rys.: 1	Skala: 1:500, 1:50, 1:25
Funkcja:	Tytuł; imię i nazwisko	Specjalność:	Nr uprawnień:
Projektant:	mgr inż. Krystian Węgrzyn	inżynierska drogowa	MAP/0031/PWBD/17

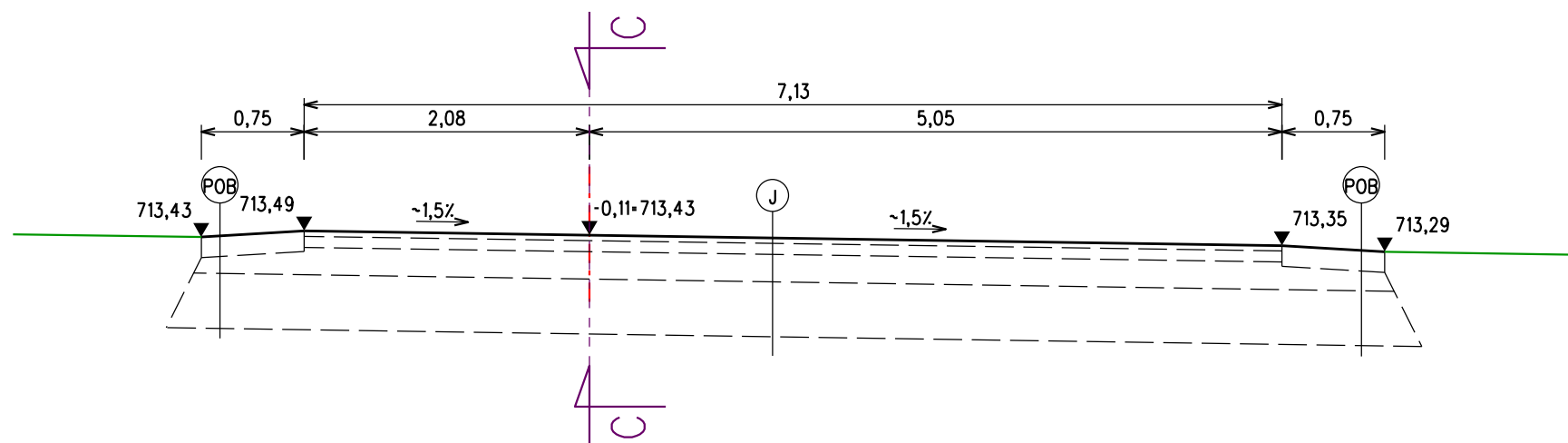




REMONT ZJAZDU Z DK47  
w km ~32+195 str. prawa  
SYTUACJA  
skala 1:100



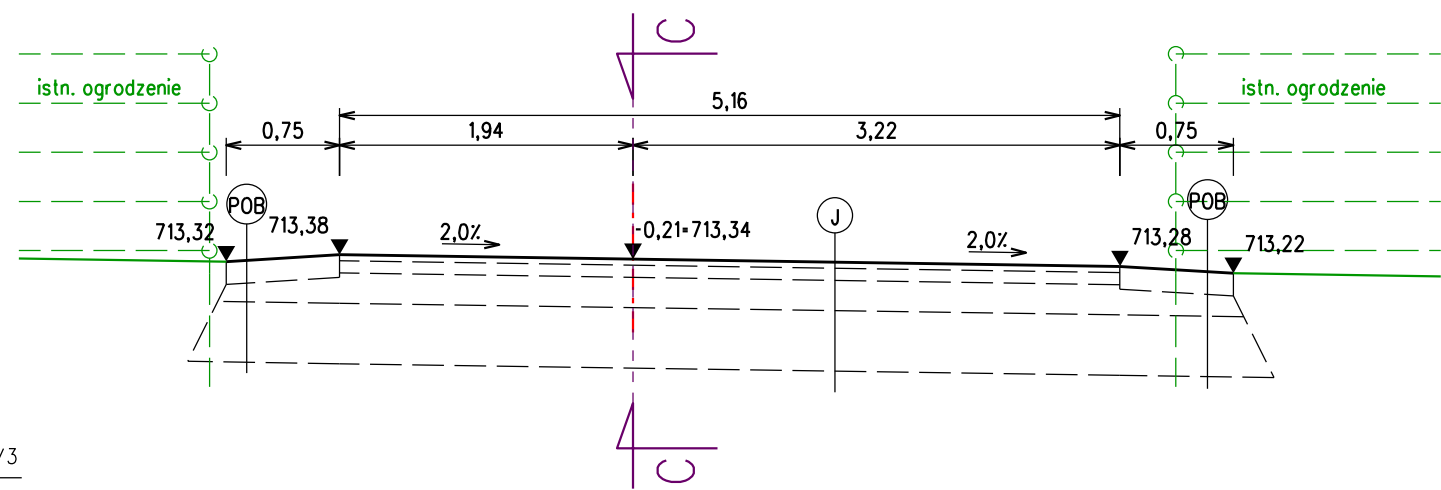
REMONT ZJAZDU Z DK47  
w km ~32+195 str. prawa  
PRZEKRÓJ POPRZECZNY A-A  
skala 1:50



POB	POBOCZE GRUNTOWE ULEPSZONE
~15cm	destrukta bitumiczny sropiony emulsją asfaltową
20cm	podbudowa zasadnicza - mieszanka niezwiązana z kruszywem C90/3
40cm	warstwa mrozochronna z mieszanki niezwiązanej lub gruntu niewysadzinowego o CBR >= 25%;
	warstwa odcinająca z geowłókniny
RAZEM: 75cm	grunt rodzimy G3 (zat.)

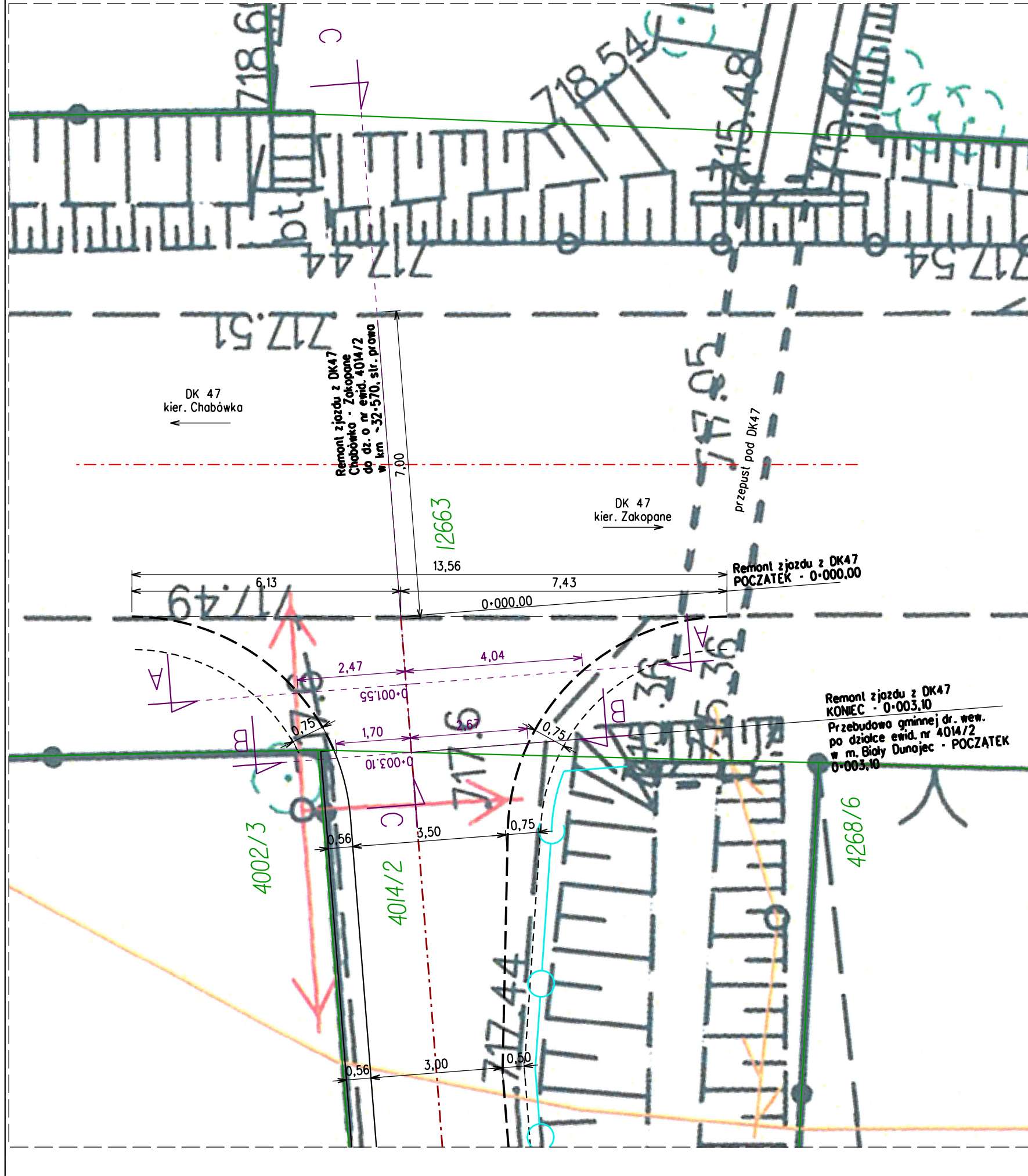
J	NAWIERZCHNIA JEZDN
4cm	warstwa ścierna - AC 11 S
8cm	warstwa wiążąca - AC 16 W
20cm	podbudowa zasadnicza - mieszanka niezwiązana z kruszywem C90/3
40cm	warstwa mrozochronna z mieszanki niezwiązanej lub gruntu niewysadzinowego o CBR >= 25%;
	warstwa odcinająca z geowłókniny
RAZEM: 72cm	grunt rodzimy G3 (zat.)

REMONT ZJAZDU Z DK47  
w km ~32+195 str. prawa  
PRZEKRÓJ POPRZECZNY B-B  
skala 1:50

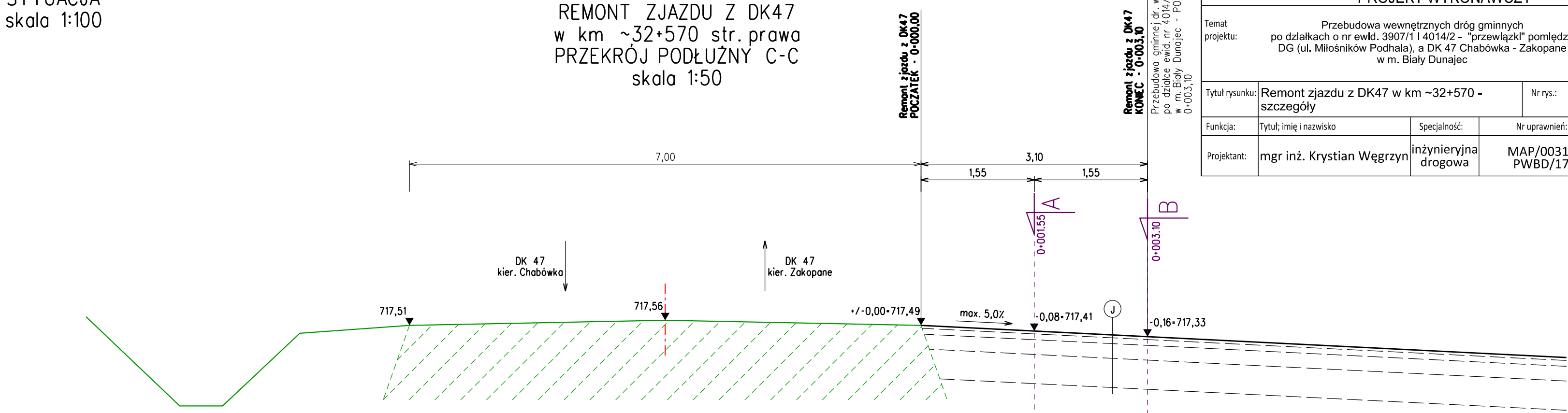


<b>KW PROJEKT</b> mgr inż. Krystian Węgrzyn PROJEKTY I NADZORY W ZAKRESIE INŻYNIERII DROGOWO-MOSTOWEJ tel. <b>606 720 070</b> adres e-mail: <b>biuro.kwprojekt@gmail.com</b>			
PROJEKT WYKONAWCZY			
Temat projektu: Przebudowa wewnętrznych dróg gminnych po działkach o nr ewid. 3907/1 i 4014/2 - "przewłazki" pomiędzy DG (ul. Miłośników Podhala), a DK 47 Chabówka - Zakopane w m. Biały Dunajec			Data: 09.2021
Tytuł rysunku: Remont zjazdu z DK47 w km ~32+150 - szczegóły			Stadium: PW
Funkcja: Tytuł; imię i nazwisko		Specjalność: inżynierska drogową	Nr rys.: 3.1
Projektant: mgr inż. Krystian Węgrzyn		Nr uprawnień: MAP/0031/PWBD/17	Skala: 1:100, 1:50
			Podpis: <i>KWęgrzyn</i>

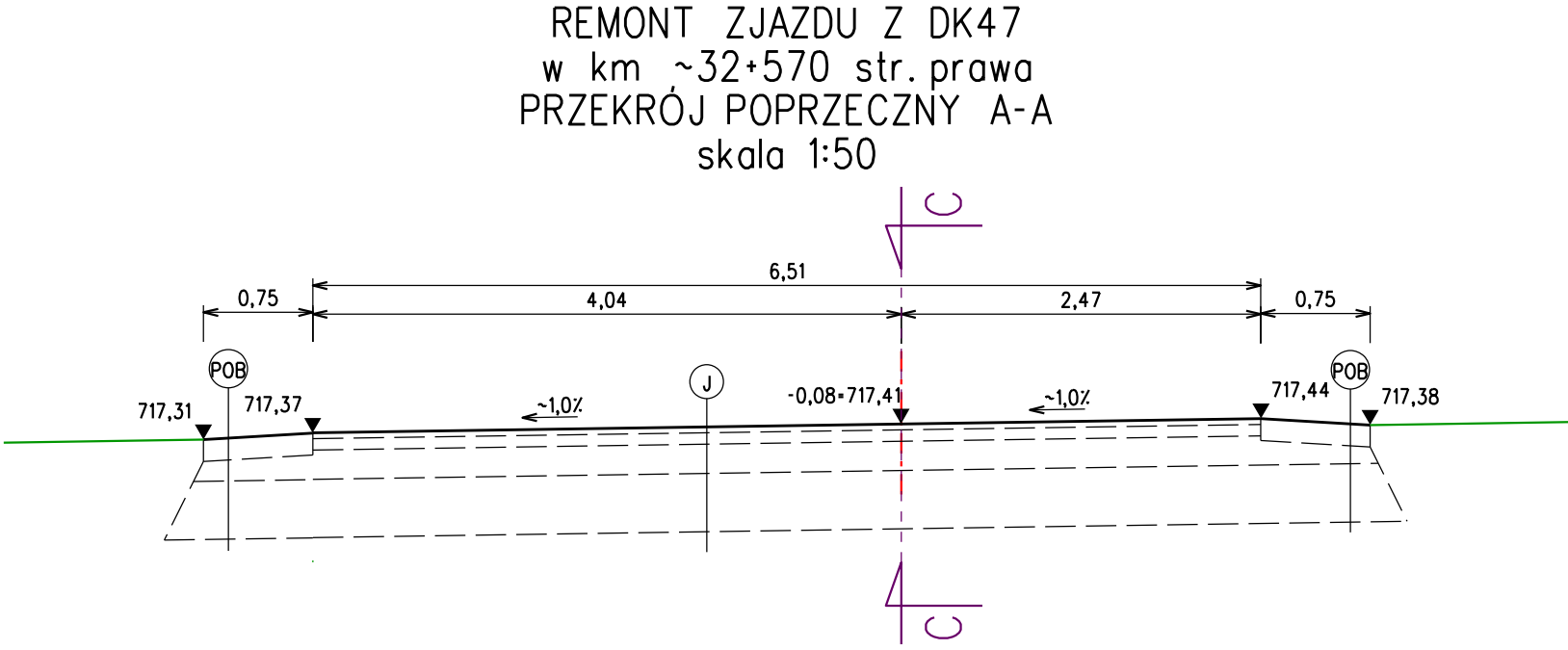




REMONT ZJAZDU Z DK47  
w km ~32+570 str.prawa  
SYTUACJA  
skala 1:100



REMONT ZJAZDU Z DK47  
w km ~32+570 str.prawa  
PRZEKRÓJ PODŁUŻNY C-C  
skala 1:50



REMONT ZJAZDU Z DK47  
w km ~32+570 str.prawa  
PRZEKRÓJ POPRZECZNY A-A  
skala 1:50



REMONT ZJAZDU Z DK47  
w km ~32+570 str.prawa  
PRZEKRÓJ POPRZECZNY B-B  
skala 1:50

POB	POBOCZE GRUNTOWE ULEPSZONE
~15cm	destrukta bitumiczny sropiony emulsją asfaltową
E2 >= 80MPa	20cm podbudowa zasadnicza - mieszanka niezwiązana z kruszywem C90/3
E2 >= 35MPa	40cm warstwa mrozochronna z mieszanki niezwiązanej lub gruntu niewysadzinowego o CBR >= 25%;
	warstwa odcinająca z geowłókniny
RAZEM: 75cm	grunt rodzimy G3 (zot.)

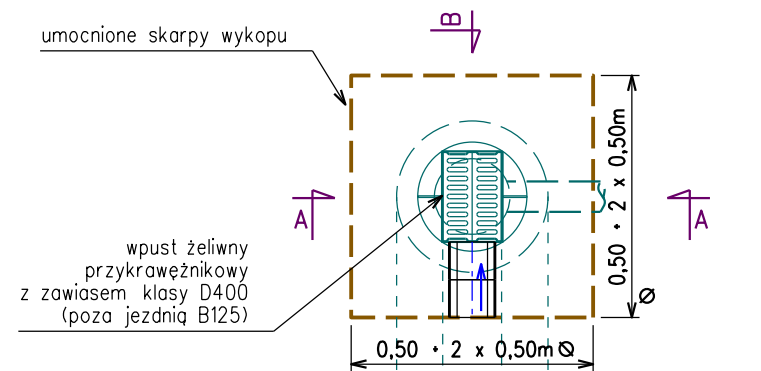
J	NAWIERZCHNIA JEZDNI
4cm	warstwa ścierna - AC 11 S
8cm	warstwa wiążąca - AC 16 W
E2 >= 80MPa	20cm podbudowa zasadnicza - mieszanka niezwiązana z kruszywem C90/3
E2 >= 35MPa	40cm warstwa mrozochronna z mieszanki niezwiązanej lub gruntu niewysadzinowego o CBR >= 25%;
	warstwa odcinająca z geowłókniny
RAZEM: 72cm	grunt rodzimy G3 (zot.)

**KW PROJEKT**  
mgr inż. Krystian Węgrzyn  
PROJEKTY I NADZORY W ZAKRESIE INŻYNIERII DROGOWO-MOSTOWEJ  
tel. **606 720 070**    adres e-mail: **biuro.kwprojekt@gmail.com**

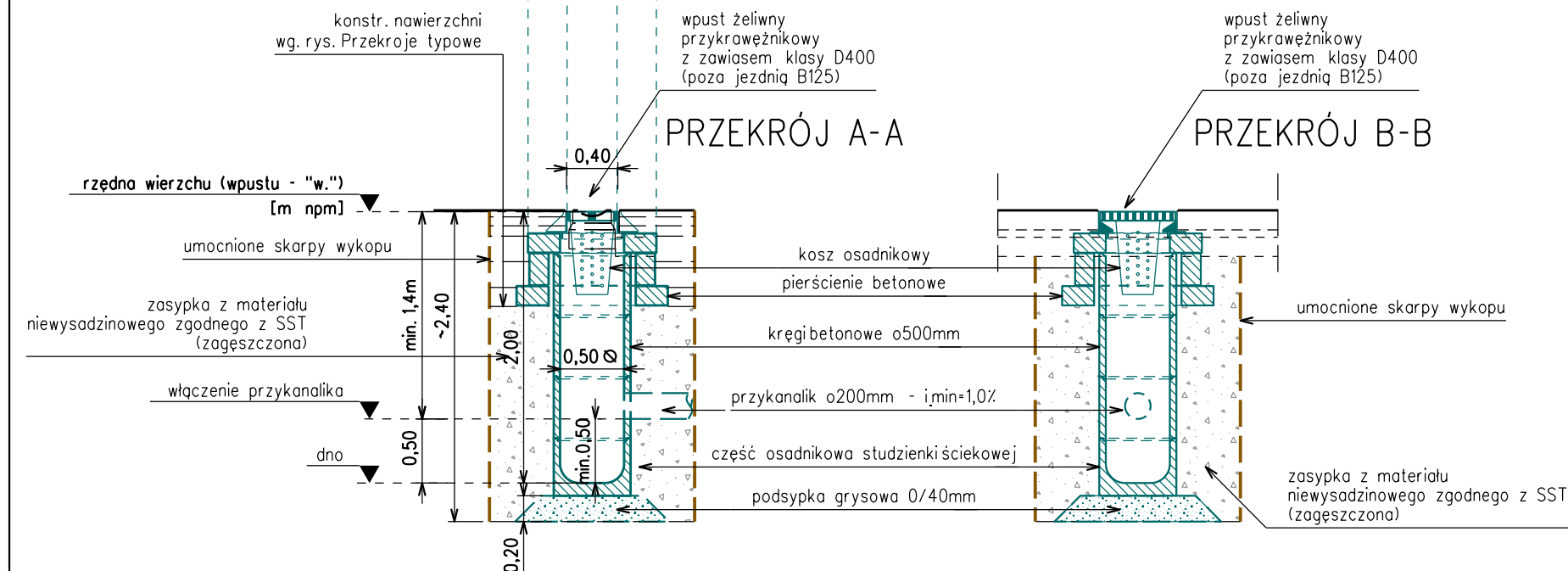
PROJEKT WYKONAWCZY

Temat projektu:	Przebudowa wewnętrznych dróg gminnych po działkach o nr ewid. 3907/1 i 4014/2 - "przewiązki" pomiędzy DG (ul. Miłośników Podhala), a DK 47 Chabówka - Zakopane w m. Biały Dunajec	Data: 09.2021
Tytuł rysunku:	Remont zjazdu z DK47 w km ~32+570 - szczegóły	Nr rys.: 3.2
Funkcja:	Tytuł, imię i nazwisko	Specjalność: inżynieria drogowa
Projektant:	mgr inż. Krystian Węgrzyn	Nr uprawnień: MAP/0031/PWBD/17
		Podpis: <i>[Signature]</i>

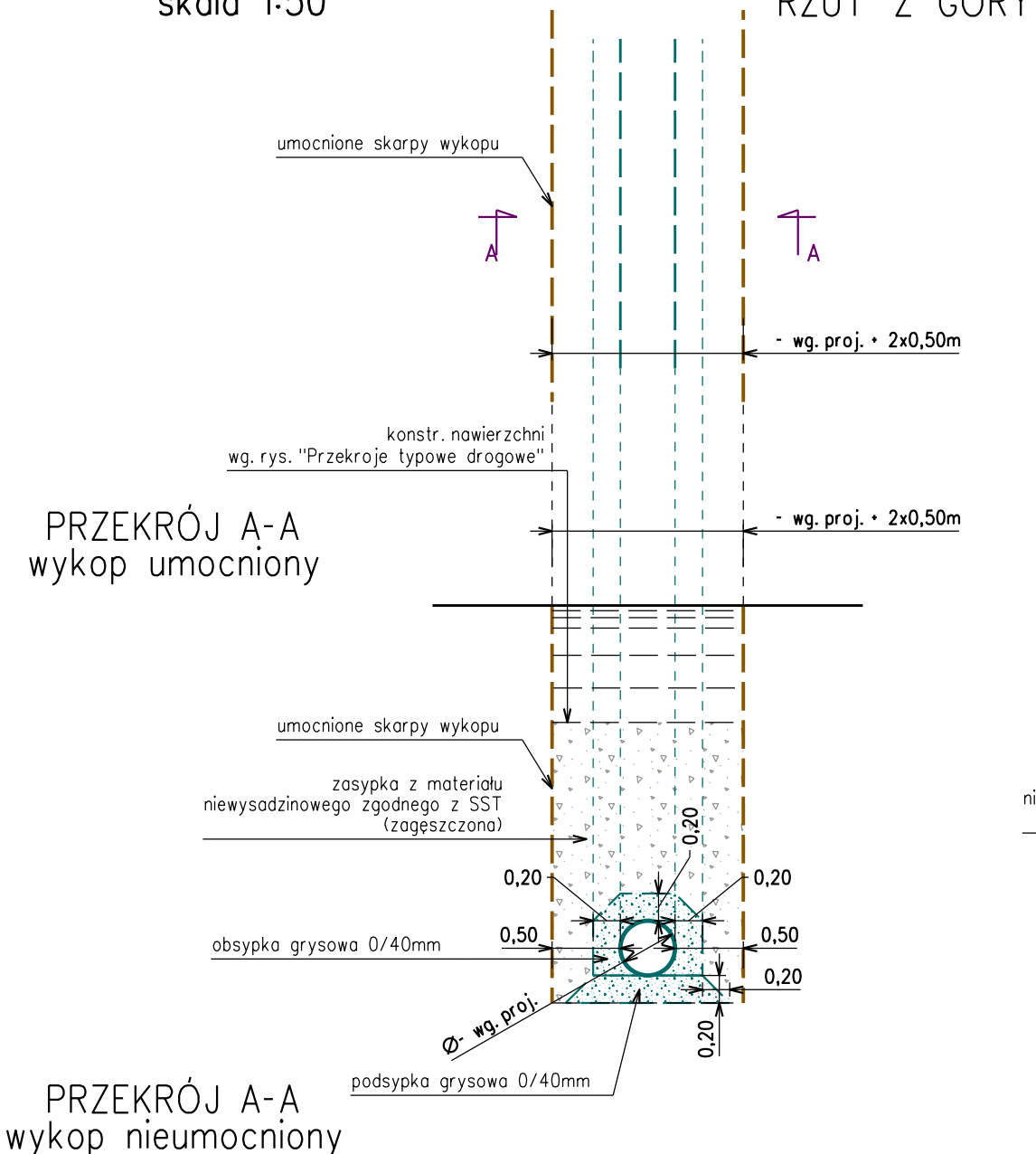
# RZUT Z GÓRY



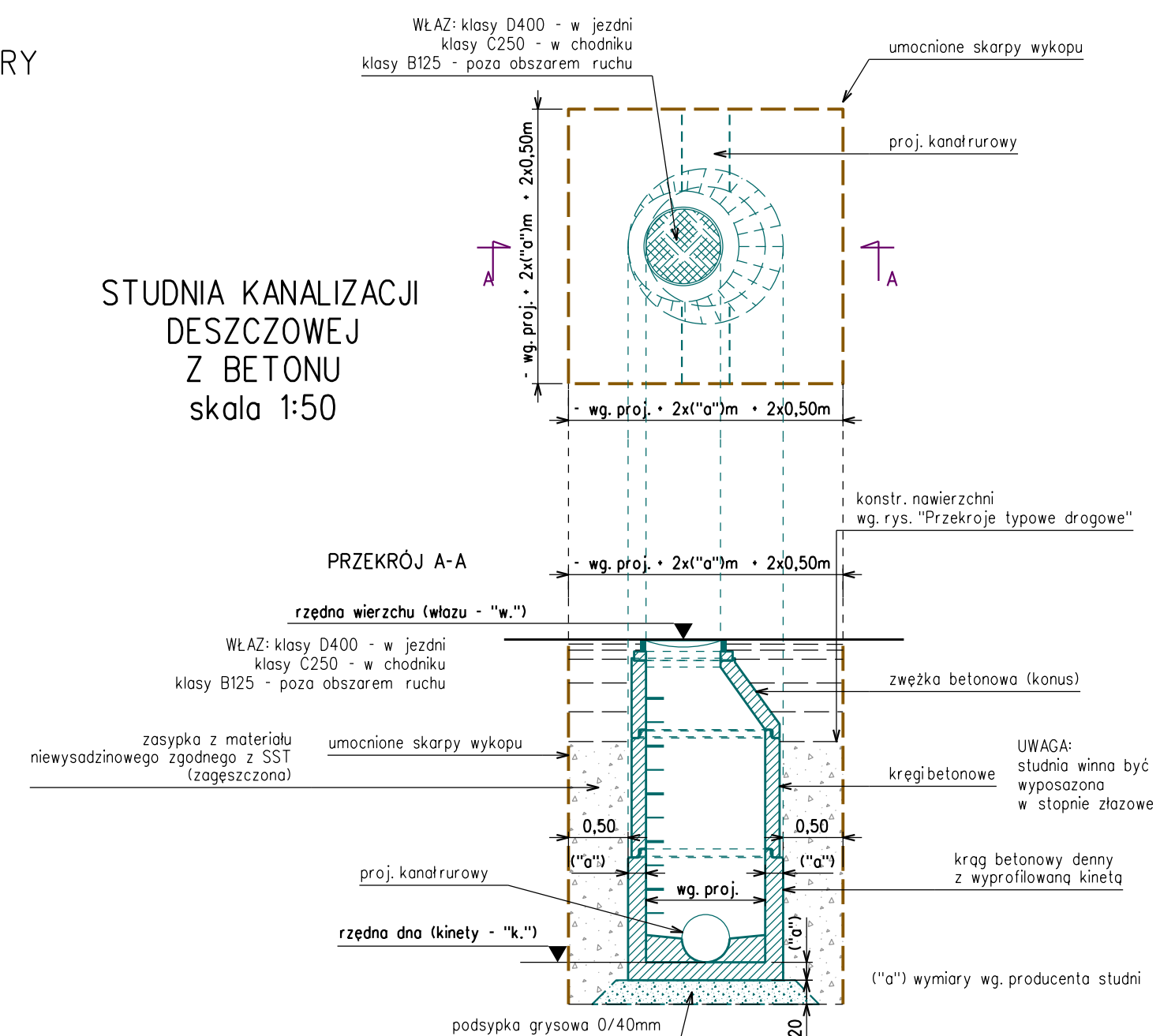
PRZEKRÓJ B-B



# RZUT Z GÓRY



## RZUT Z GÓRY



**KW PROJEKT** mgr inż. Krystian Węgrzyn  
PROJEKTY I NADZORY W ZAKRESIE INŻYNIERII DROGOWO-MOSTOWEJ  
tel. 606 720 070 adres e-mail: [biuro.kwprojekt@gmail.com](mailto:biuro.kwprojekt@gmail.com)

PROJEKT WYKONAWCZY

Temat: Przebudowa wewnętrznych dróg gminnych  
projektu: po działkach o nr ewid. 3907/1 i 4014/2 - "przewiązki" pomiędzy DG (ul. Miłośników Podhala), a DK 47 Chabówka - Zakopane w m. Biały Dunajec

Data: 09.2021

Stadium: PW

Tytuł rysunku:	Przekroje typowe elementów kan. deszcz.
----------------	---

Nr rys.:	4
----------	---

Skala: 1-50

Funkcja:	Tytuł; imię i nazwisko
----------	------------------------

Specjalność:
--------------

Nr uprawnień:

	Podpis
--	--------

Projektant:	mgr inż. Krystian Węgrzy
-------------	--------------------------

yn inżynierska

MAP/0031/  
DWP/0017

Threum