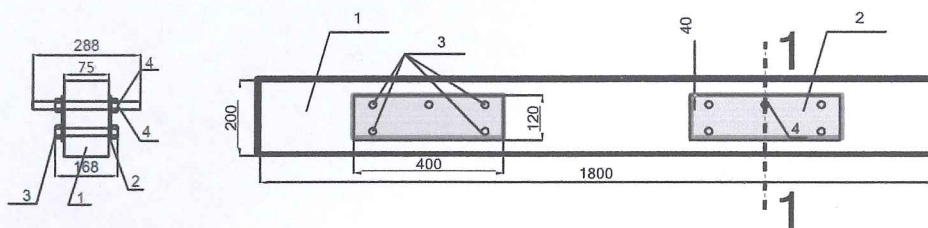


# BELKA ZAMKNIĘĆ ŚRODKOWEJ CZĘŚCI JAZU OBOK MEW

SKALA 1 : 20

1 - 1



1. Powierzchnie styku metalu z drewnem przed skręceniem smarować lepikiem.
2. Stosować drewno nasyczone.
3. Części metalowe malować dwukrotnie farbą podkładową i dwukrotnie farbą nawierzchniową.
4. Do zakładania belek wykonać uchwyty dostosowane do uchwycenia śruby nr 4.

Lp	Wyszczególnienie	Ilość na 1 szandor	Ilość szandorów	Obmiar	Ogółem
1	Bal 1800x200x75	0,0270 m3	18 szt.	18 szt.	0,4860 m <sup>3</sup>
2	Płaskownik 6x120x400	4 szt.	18 szt.	72 szt.	72 szt.
3	Pręt gwintowany M12x170	8 szt.	18 szt.	144 szt.	144 szt.
	Nakrętka M12	16 szt.	18 szt.	288 szt.	288 szt.
4	Pręt gwintowany M16x300	2 szt.	18 szt.	36 szt.	36 szt.
	Nakrętka M16	4 szt.	18 szt.	72 szt.	72 szt.

Nr zał. 7	Nazwa i adres ob.: Jaz na rzece Lubaczówce w km 11+715 w m-ci Radawa	
Przedmiot opracowania: Rysunek belki (szandoru) zamknięć środkowej części jazu przy MEW		Skala: 1:20
Opracował: mgr inż. Józef Wiater nr upr. UAN/III/7342/66/98	Data: kwiecień, 2022	Podpis: 