

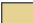


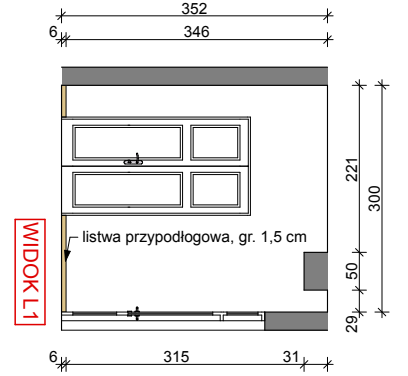
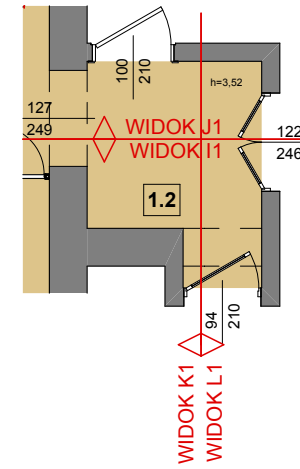
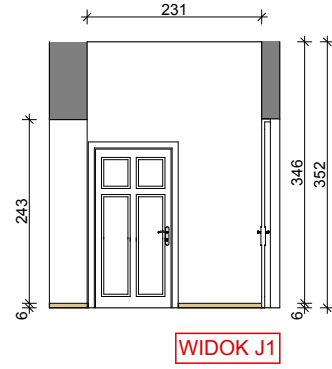
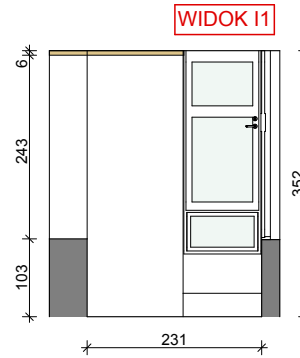
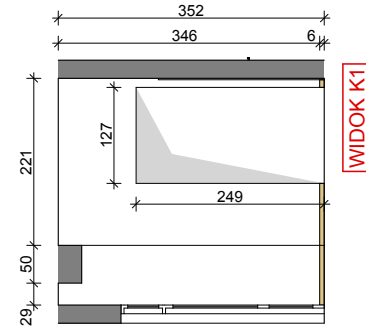
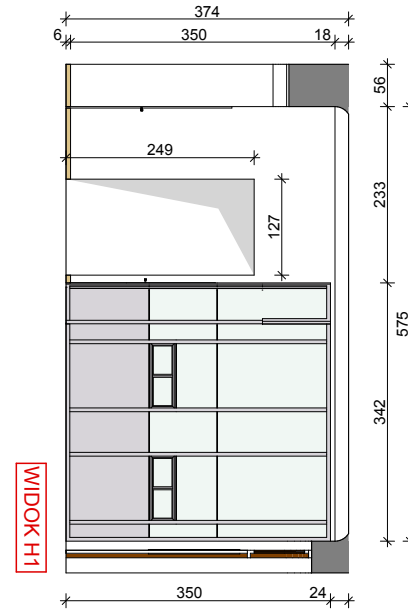
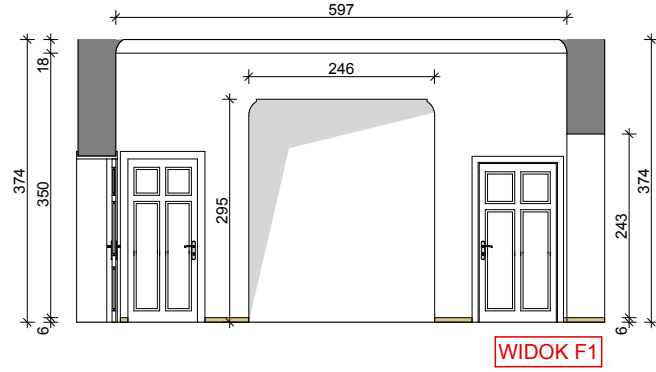
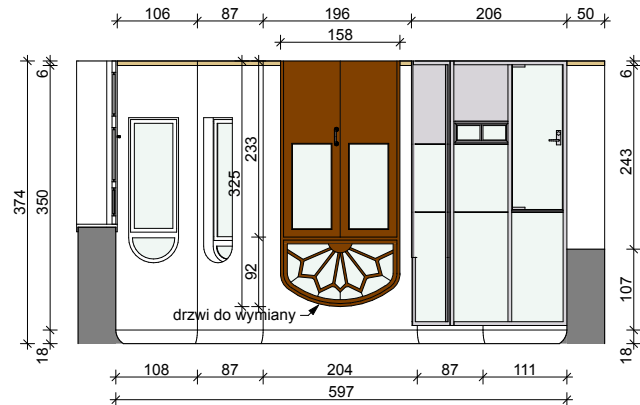
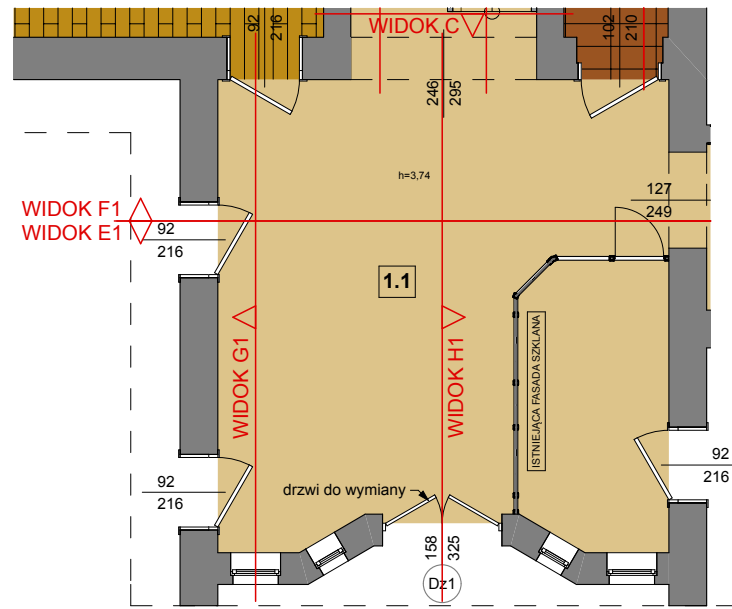
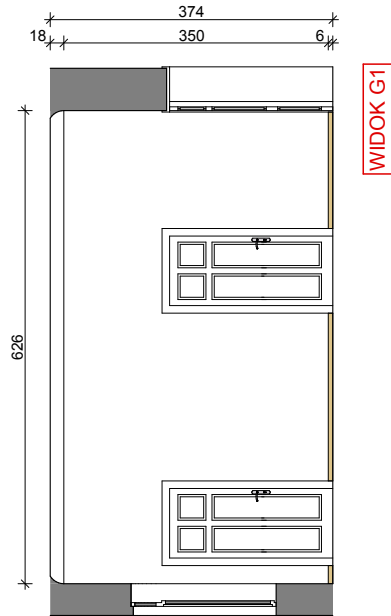


-  ŚCIANY, SUFITY - DEKORACYJNA, WODOROZCIEŃCZALNA, AKRYLOWA FARBA LATEKSOWA MALOWANA DWUKROTNIE TIKKURILA OPTIVA (lub równoważne), KOLOR BIAŁY
-  ELEMENTY METALOWE, GRZEJNIKI - EMALIA ALKIDOWA TIKKURILA EVERAL SEMI GLOSS [70] (lub równoważne), KOLOR BIAŁY
-  PŁYTKI CERAMICZNE ŚCIENNE - DUSK BEIGE TEX TILE, WG KATALOGU FIRMY OPOCZNO (lub równoważne), WYMIAR: 29x59,3 CM
-  PŁYTKI CERAMICZNE PODŁOGOWE - ALLWOOD NUT WG KATALOGU FIRMY OPOCZNO (lub równoważne), WYMIAR: 29,7x59,8 CM
-  WYKŁADZINA PVC iD Inspiration 70 WG TARKETT (lub równoważna) KOLOR I FORMAT WG TARKETT: ENGLISH OAK NATURAL, 4663027 - DESKA 122 CM x 20 CM FAZOWANIE 4-STRONNIE (lub równoważny)

**UWAGA!**

- \* PROJEKTOWANE DRZWI PRZEWIDZIANE DO WYMIANY NALEŻY DOSTOSOWAĆ POD WZGLĘDEM KSZTAŁTU I DETALI DO ISTNIEJĄCYCH
- \* PRZY ŚCIANACH ZASTOSOWAĆ LISTWY PRZYPODŁOGOWE PVC DOSTOSOWANE KOLORYSTYCZNIE DO WYKŁADZINY, WYMIARY 1,5x6,0 cm



<b>PRACOWNIA ARCHYTEKTONICZNA MIEDZY KRESKAMI</b> SZYMON KALUZYŃSKI UL. WARSZAWSKA 1413 01-147 WARSZAWA, POLSKA		URZĄD MIASTA I GMINY WRONKI, 64-510 WRONKI, UL. RATUŚZOWA 5, 64-510 WRONKI, UL. RATUŚZOWA 5, DZIAŁKA NR 1413 PROJEKT BUDOWLANY		BRANŻA: ARCHYTEKTONICZNA	skala: 1:100	data: 05.05.2015	nr rys.: AR-02
TEMAT: REMONT POMIESZCZEN BUDYNKU RATUŚZA WE WRONKACH		INWESTOR: URZĄD MIASTA I GMINY WRONKI, 64-510 WRONKI, UL. RATUŚZOWA 5.		PROJEKTANT: mgr inż. arch. Szymon Kalużyński, upr. nr 55/WPOKK/2017		TYTUŁ: RZUT PARTERU - KLADY ŚCIAN	
LOKALIZACJA: DZIAŁKA NR 1413		ASYSTENT PROJEKTANTA:		ASYSTENT PROJEKTANTA:		TREŚĆ RYSUNKU: RZUT PARTERU - KLADY ŚCIAN	