


PROJEKT TECHNOLOGICZNY

NAZWA INWESTYCJI:	PRZEBUDOWA FRAGMENTU PARTERU BUDYNKU "A" WARMIŃSKO-MAZURSKIEGO CENTRUM CHORÓB PŁUC NA POTRZEBY ODDZIAŁÓW ONKOLOGII I GRUŻLICY	
ADRES INWESTYCJI:	10-357 OLSZTYN UL. JAGIELLOŃSKA 78 dz. ew. 25/4 obręb ew. Olsztyn 5 jedn. ew. 286201_1	
KATEGORIA OBIEKTU BUDOWLANEGO	XI	
INWESTOR:	WARMIŃSKO-MAZURSKIE CENTRUM CHORÓB PŁUC UL. JAGIELLOŃSKA 78 10-357 OLSZTYN	
JEDNOSTKA PROJEKTOWA:	archite.pl Wojciech Wierzbowski ul. Broniewskiego 14/3 01-771 Warszawa kontakt@archite.pl 602 432 065	 archite.pl
DATA:	22 kwietnia 2022r.	

ZESPÓŁ PROJEKTOWY

BRANŻA:	FUNKCJA:	IMIĘ I NAZWISKO, NR UPRAWNIEŃ I SPECJALNOŚĆ	PODPIS I PIECZĘĆ:
TECHNOLOGIA	PROJEKTANT:	<i>mgr inż. arch. Wojciech Wierzbowski</i> <i>upr. bud. nr: MA/104/21</i> Do projektowania w specjalności architektonicznej bez ograniczeń	

SPIS TREŚCI

l.p.	Nazwa dokumentu		strona
1.	CZĘŚĆ OPISOWA		
	1.	Podstawa opracowania	T-2
	2.	Przedmiot opracowania	T-2
	3.	Charakterystyka programowo-technologiczna	T-2
	4.	Procesy technologiczne	T-2
	5.	Zagadnienia ochrony środowiska	T-3
	6.	Dostępność dla osób niepełnosprawnych	T-4
	7.	Wytyczne branżowe	T-4
	8.	Zestawienie powierzchni	T-6
	9.	Wykaz wyposażenie	T-8
2.	CZĘŚĆ GRAFICZNA		
	1.	Plan technologiczny	skala 1:100 OLS-PB-T-01
	2.	Wykaz wyposażenia	-- OLS-PB-T-02

CZĘŚĆ OPISOWA

1. Podstawa opracowania

Niniejsze opracowanie zostało wykonane w oparciu o wytyczne i ustalenia z inwestorem i następujące akty prawne:

- Rozporządzenie Ministra Infrastruktury w sprawie warunków technicznych, jakim powinny odpowiadać budynki i ich usytuowanie z dn. 12 kwietnia 2002 r. (z późn. zmianami)
- Ustawa Prawo Budowlane z dnia 7 lipca 1994r (z późn. zmianami)
- Rozporządzenie Ministra Pracy i Polityki społecznej z dnia 2 marca 2007r w sprawie przepisów bezpieczeństwa i higieny pracy z późniejszymi zmianami.
- Ustawa z dnia 30 sierpnia 1991r. o zakładach opieki zdrowotnej (z późniejszymi zmianami)
- Rozporządzenie Ministra Zdrowia z dnia 05. 10. 2017 r w sprawie szczegółowego sposobu postępowania z odpadami medycznymi.
- Rozporządzenie Ministra Infrastruktury z dnia 23.06.2003 w sprawie informacji dotyczącej bezpieczeństwa i ochrony zdrowia oraz planu bezpieczeństwa i ochrony zdrowia DZ.U Nr 120 poz. 1126 z późniejszymi zmianami.

2. Przedmiot opracowania

Przedmiotem zamierzenia jest zmiana układu ścian działowych i zmiana funkcji części pomieszczeń fragmentu parteru budynku „A” Warmińsko-Mazurskiego Centrum Chorób Płuc na potrzeby oddziałów onkologii i gruźlicy.

3. Charakterystyka programowo-technologiczna

Oddział onkologiczny

25 łóżek

8 stanowisk do chemioterapii jednego dnia

Oddział Gruźlicy

9 łóżek

4. Procesy technologiczne.

Oddziały posiadają wszystkie niezbędne dla prawidłowego funkcjonowania pomieszczenia: magazyny bielizny brudnej i czystej, gabinet zabiegowy, dyżurki pielęgniarskie, pomieszczenia brudownika wyposażonego w myjnię dezynfektor , pomieszczenia porządkowego, kuchenka oddziałowa w systemie „catering” dostarczania posiłków, zaplecze dla personelu.

Zaprojektowano pokoje łóżkowe 1-osobowe , 3-osobowe i 4-osobowe z węzłami wyposażonymi w pochwyty przy umywalkach, muszlach klozetowych i natryskach .Nad łóżkami pacjentów będą zamontowane panele instalacyjne dla niezbędnych instalacji gazów medycznych tlenu i próżni, podłączeń elektrycznych dla sprzętu medycznego, gniazda wyjściowe dla telefonów, teletechniki oraz instalacji przyzywowej.

Pokoje łóżkowe wyposażone będą w odbiorniki telewizyjne. Wzdłuż korytarza zamontowane pochwyty dla pacjentów na wysokości 90cm oraz odbojnice dla ochrony ścian przed uszkodzeniem.

Droga pacjentów.

Pacjent na oddział onkologiczny zostaje przyjęty na w Izbie przyjęć. Po przetransportowaniu na oddział trafia do przydzielonego pokoju. Odzież pacjentów przechowywana jest w depozycie ubrań.

Pacjenci chemioterapii jednodniowej są przyjmowani do szpitala w Izbie Przyjęć, gdzie pozostawiają odzież wierzchnią w magazynie odzieży chorych, następnie przechodzą do oddziału gdzie po przyjęciu przez pielęgniarkę w punkcie przyjęć O.27, przechodzą do Sali chemioterapii jednodniowej.

Pacjent przyjmowany do oddziału gruźlicy w Izbie Przyjęć ma założoną dokumentację, transportowany drogą zewnętrzną bezpośrednio do oddziału. Odzież pacjentów oddziału gruźlicy jest przechowywana w wydzielonym depozycie ubrań tylko dla oddziału gruźlicy.

Droga personelu.

Personel oddziału onkologicznego korzysta z szatni centralnej znajdującej się w budynku E, drogą komunikacji ogólnej przechodzi na oddział. Pracownikom zapewniono zaplecze socjalne i sanitarne.

Personel oddziału gruźlicy korzysta z wydzielonej szatni dla oddziału, znajdującej się w piwnicy budynku B.

Droga materiału.

Bielizna czysta z pralni będzie dostarczana w wózkach transportowych hermetycznych bezpośrednio z pralni i umieszczana w magazynach na oddziale.

Bielizna brudna będzie składowana w magazynach bielizny brudnej w szczelnych opakowaniach, potem przewożona do pralni.

Droga odwiedzających.

Odwiedzający oddział onkologiczny korzystają z wejścia głównego w budynku A na poziomie 0.

Muszą zostawić odzież wierzchnią w wydzielonych szatniach i udają się na odpowiedni oddział.

Rodziny pacjentów chemioterapii jednodniowej oczekują w holu przy głównym wejściu (odległość do oddziału ok 25m).

Żywnienie pacjentów

Posiłki dla pacjentów oddziału gruźlicy będą dostarczane w termoportach drogą zewnętrzną do budynku B do wydzielonego miejsca przy kuchence oddziałowej, następnie pojemniki GN z termoportów zostaną przełożone do wózka bemarowego. Posiłki dla pacjentów będą wydawane w pojemnikach jednorazowego użytku. Brudne pojemniki GN oraz termoporty drogą zewnętrzną zostaną przetransportowane do pomieszczenia zmywalni gdzie będą poddane myciu w maszynie myjącej.

5. Zagadnienia ochrony środowiska

- odpady medyczne z oddziału do magazynu odpadów medycznych będą wywożone 3 x dziennie;
- odpady gospodarcze z oddziału będą wywożone 3 x dziennie;
- Instalacji wody w budynku wyposażona jest w system dezynfekcji (unieszkodliwiania bakterii Legionella)
- Główne zabezpieczenie sieci wodociągowej przed skażeniem wodą z budynku stanowi istniejący zawór antyskażeniowy kl. BA zabudowany za zestawem wodomierzowym.

6. Dostępność dla osób niepełnosprawnych

Budynek Warmińsko-Mazurskiego Centrum Chorób Płuc jest przystosowane do poruszania się po nim osób niepełnosprawnych. Wszystkie podstawowe wejścia do budynku dostępne z poziomu terenu i podjazdu.

Wszystkie kondygnacje dostępne za pomocą sieci dźwigów szpitalnych i osobowych.

Zespoły sanitarne ogólnodostępne przystosowane dla niepełnosprawnych. Wielkość pomieszczeń umożliwia swobodne poruszanie się na wózku.

Na oddziałach łóżkowych łazienki przystosowane dla niepełnosprawnych chorych (poręczce, uchwyty, miski, natryski zagłębione, bez progu).

Dostępność wózków inwalidzkich dla korzystania z nich przez pacjentów ograniczonych ruchowo.

7. Wytyczne branżowe

Pokoje chorych

- Posadzka winylowa homogeniczna z wywinięciem na ściany na wys. 10cm
- Posadzka winylowa antypoślizgowa wywinięta na ściany na wys. 10cm (łazienka)
- Ściany z okładziny winylowej miękkiej (łazienka)
- ściany malowane z fartuchem z okładziny winylowej przy umywalce (do wys. 1,6m)
- wentylacja grawitacyjna wspomagana wentylatorem wyciągowym. 1,5 wymiany na godzinę.
- grzejniki higieniczne. Temperatura 20-24 st C

Gabinety diagnostyczne i diagnostyczno-zabiegowe

- Podłoga winylowa homogeniczna z wywinięciem na ściany na wys. 10cm
- ściany malowane z fartuchem z okładziny winylowej przy umywalce i nad blatem roboczym (do wys. 1,6m)
- umywalka
- wentylacja grawitacyjna wspomagana wentylatorem wyciągowym. 2 wymiany na godzinę.
- grzejniki higieniczne. Temperatura 24 st C
- oświetlenie 500lux (poziom ogólny) 1000 lux (zabiegi)
- dopuszczalny równoważny poziom dźwięku A hałasu przenikającego do pomieszczenia od wszystkich źródeł hałasu łącznie / PN-87/B-02151/02/: w dzień 35dB

Sanitariaty

- Posadzka winylowa antypoślizgowa wywinięta na ściany na wys. 10cm

- Ściany z okładziny winylowej miękkiej
- Sufit podwieszony systemowy do pomieszczeń mokrych
- grzejniki higieniczne. Temperatura 24 st C
- oświetlenie 200lux
- instalacja przyzywowa
- wyposażenie sanitarne: umywalka, lustro, sedes, wieszak, bęben na papier toaletowy, pojemnik na mydło w płynie, pojemnik na ręczniki jednorazowe
- dopuszczalny równoważny poziom dźwięku A hałasu przenikającego do pomieszczenia od wszystkich źródeł hałasu łącznie / PN-87/B-02151/02/: w dzień 40dB, w nocy 30dB

Ciągi komunikacyjne

- Posadzka winylowa homogeniczna z wywinięciem na ściany na wys. 10cm
- Ściany malowane farbą akrylową
- Zabezpieczenia ścian w postaci listew odbojowych i narożnikowych
- Sufit podwieszony, mineralny, systemowy
- Oświetlenie 200 lux (dzień) 50 lux (noc)
- Oświetlenie awaryjne i ewakuacyjne

Kuchenki oddziałowe

- Podłoga winylowa homogeniczna z wywinięciem na ściany na wys. 10cm
- ściany malowane z fartuchem z okładziny winylowej nad blatem roboczym (do wys. 1,6m)
- wyposażenie sanitarne: umywalka montowana w blacie, zlew montowany w blacie
- wyposażenie meblowe: szafki górne i dolne + blat
- wyposażenie technologiczne: lodówka, kuchenka mikrofalowa
- oświetlenie 300 lux ogólne 500 lux stanowisko pracy
- wentylacja grawitacyjna wspomagana wentylatorem wyciągowym. 2 wymiany na godzinę.
- grzejniki higieniczne. Temperatura 20 st C
- oświetlenie 500lux (poziom ogólny) 1000 lux (zabiegi)
- dopuszczalny równoważny poziom dźwięku A hałasu przenikającego do pomieszczenia od wszystkich źródeł hałasu łącznie / PN-87/B-02151/02/: w dzień 30dB

Pomieszczenia porządkowe

- Posadzka winylowa wywinięta na ściany na wys. 10cm
- Ściany z okładziny winylowej miękkiej
- Temperatura 16 st C
- Wentylacja grawitacyjna 1,5 wymiany
- oświetlenie 200lux
- wyposażenie sanitarne: zlew gospodarczy
- dopuszczalny równoważny poziom dźwięku A hałasu przenikającego do pomieszczenia od wszystkich źródeł hałasu łącznie / PN-87/B-02151/02/: w dzień 40dB, w nocy 30dB

Brudowniki

- Posadzka winylowa wywinięta na ściany na wys. 10cm
- Ściany z okładziny winylowej miękkiej
- Temperatura 20 st C
- Wentylacja mechaniczna wyciągowa o wydajności min. 5 wymian
- oświetlenie 200lux
- wyposażenie sanitarne: myjnia dezynfekator, umywalka
- dopuszczalny równoważny poziom dźwięku A hałasu przenikającego do pomieszczenia od wszystkich źródeł hałasu łącznie / PN-87/B-02151/02/: w dzień 40dB, w nocy 30dB

8. Zestawienie powierzchni:

ODDZIAŁ ONKOLOGII			
NR	NAZWA	POSADZKA	POWIERZCHNIA [m2]
O.01A	KORYTARZ	PCV	111,91
O.01.B	KORYTARZ	PCV	60,24
O.02	SALA CHORYCH	PCV	22,19
O.03	ŁAZIENKA	PCV	5,57
O.04	KORYTARZ	PCV	3,11
O.05	MAGAZYN	PCV	2,77
O.06	SALA CHORYCH	PCV	19,11
O.07	POKÓJ LEKARSKI	PCV	21,83
O.08	ŁAZIENKA	PCV	5,10
O.09	KORYTARZ	PCV	2,80
O.10	MAGAZYN	PCV	2,50
O.11	GABINET BADAŃ KLINICZNYCH	PCV	24,06
O.12	CHEMIOTERAPIA 1-GO DNIA	PCV	24,00
O.13	ŁAZIENKA	PCV	6,90
O.14	KORYTARZ	PCV	2,81
O.15	MAGAZYN	PCV	3,32
O.16	CHEMIOTERAPIA 1-GO DNIA	PCV	24,07
O.17	SALA CHORYCH	PCV	24,13
O.18	ŁAZIENKA	PCV	4,47
O.19	KORYTARZ	PCV	2,66
O.20	MAGAZYN BIELIZNY CZYSTEJ	PCV	2,70
O.21	SALA CHORYCH	PCV	29,34
O.22	SALA CHORYCH - SEPARATKA	PCV	13,94
O.23	ŁAZIENKA	PCV	5,04
O.24	KORYTARZ	PCV	3,00
O.25	TOLAETA NIEPEŁNOSPRAWNI	PCV	3,72
O.26	KUCHNIA ODDZIAŁOWA	PCV	12,76
O.27	PUNKT PRZYJĘĆ	PCV	13,70
O.28	SEKRETARIAT MEDYCZNY	PCV	7,00
O.29	GABINET ORDYNATORA	PCV	10,08
O.30	POM. PORZĄDKOWE	PCV	2,52
O.31	BRUDOWNIK	PCV	5,14
O.32	ŁAZIENKA	PCV	3,45

O.33	POKÓJ BADAŃ	PCV	17,21
O.34	POKÓJ ZABIEGOWY	PCV	19,58
O.35	PUNKT PIELĘGNIARSKI	PCV	19,41
O.36	ŁAZIENKA	PCV	2,92
O.37	PRZEDSIONEK	PCV	3,00
O.38	SALA CHORYCH	PCV	16,36
O.39	ŁAZIENKA	PCV	2,85
O.40	ŁAZIENKA	PCV	2,89
O.41	POKÓJ LEKARSKI	PCV	19,21
O.42	ŁAZIENKA	PCV	2,89
O.43	SEKRETARIAT MEDYCZNY	PCV	15,99
O.44	ŁAZIENKA	PCV	2,92
O.45	GABINET PIELĘGNIARKI ODDZIAŁOWEJ	PCV	15,42
O.46	ŁAZIENKA	PCV	3,52
O.47	SALA CHORYCH	PCV	20,28
O.48	SALA CHORYCH	PCV	20,38
O.49	MAGAZYN	PCV	4,59
O.50	ŁAZIENKA	PCV	2,59
O.51	PRZEDSIONEK	PCV	2,99
O.52	SALA CHORYCH	PCV	20,30
		SUMA	701,26

ODDZIAŁ GRUŻLICY			
NR	NAZWA	POSADZKA	POWIERZCHNIA [m2]
G.00	WIATROŁAP	PCV	6,96
G.01	KORYTARZ	PCV	19,21
G.02	POKÓJ ZABIEGOWY	PCV	12,68
G.03	KORYTARZ	PCV	7,62
G.04	PUNKT PIELĘGNIARSKI	PCV	12,67
G.05	KORYTARZ	PCV	23,96
G.06	ŁAZIENKA	PCV	6,30
G.07	POM. PORZĄDKOWE	PCV	3,60
G.08	GABINET PIELĘGNIARKI ODDZIAŁOWEJ	PCV	18,05
G.09	KUCHNIA ODDZIAŁOWA	PCV	8,50
G.10	SEKRETARIAT MEDYCZNY	PCV	9,87
G.11	POM. PORZĄDKOWE	PCV	4,46
G.12	ŁAZIENKA	PCV	5,89
G.13	BRUDOWNIK	PCV	6,35
G.14	SALA CHORYCH	PCV	20,23
G.15	KORYTARZ	PCV	35,82
G.16	SALA CHORYCH	PCV	23,40
G.17	ŁAZIENKA	PCV	7,82
G.18	KORYTARZ	PCV	4,29
G.19	MAGAZYN BIELIZNY CZYSTEJ	PCV	4,42
G.20	SALA CHORYCH	PCV	22,75
		SUMA	264,83

łącznie powierzchnia obydwu oddziałów: 966,09m2

9. Wykaz wyposażenia

Aa1 łóżko szpitalne

Aa2 fotel do chemioterapii

Af1 Sofa

As1 Szafka przyłóżkowa z dodatkowym blatem

Ba11 Stołek tapicerowany (4nogi)

Ba2 Taboret

Bd1 Krzesło

Bd5 Fotel do biurka

Bm3 Wózek transportowy na termoporty

Ca1 Szafa lekowa

Ca2 Szafa na środki dezynfekcyjne

Cc1/Cc2 Szafki z płyty melaminowej dolne / górne

Cc4/Cc42 System zabudowy meblowej z profili aluminiowych

Cd15 Szafa biurowa z zamkiem

Ch1 Regał magazynowy o gł. 50cm

Ch2 Regał magazynowy o gł. 40cm

Ch3 regał zamykany na środki czystości

Ch4 Regał ażurowy / stelaż na kaczki i baseny

Ea-k kontenerek podbiurkowy mobilny

Ea1 Biurko lekarskie 160x80

Ea3 Biurko lekarskie 140x80

Ed1 Stół 60x60

Ei2 Stolik niski

Fa1 Stolik zabiegowy

Fa10 Mobilny wieszak na kroplówki

Fb3 Wózek transportowy

Ff4 Wózek zbieracz odpadów

Gd2 Kozetka do badania z wieszakiem na prześcieradło z rolki

Gj1 Parawan teleskopowy

Gj3 Wysięgnik na kroplówki ścienny

Gj8 Projektor lekarski stojący

KOM1 komputer

Kosz1 Kosz na odpadki niemedyczne

Osw1 Oświetlenie podszafkowe

P1 Panel instalacyjny nadłóżkowy

Pk1 Stanowisko do pobrań

Sa1 Myjnia-dezynfekator do basenów

Tb2 Kuchenka mikrofalowa

Tg2 Lodówka wolnostojąca

Tg4/3 Chłodziarka na leki podblatowa

Xb5 Dozownik na mydło w płynie

Xb6 Pojemnik na ręczniki jednorazowe

Xb7 Dozownik na płyn do dezynfekcji

Xb8 Pojemnik na brudną bieliznę

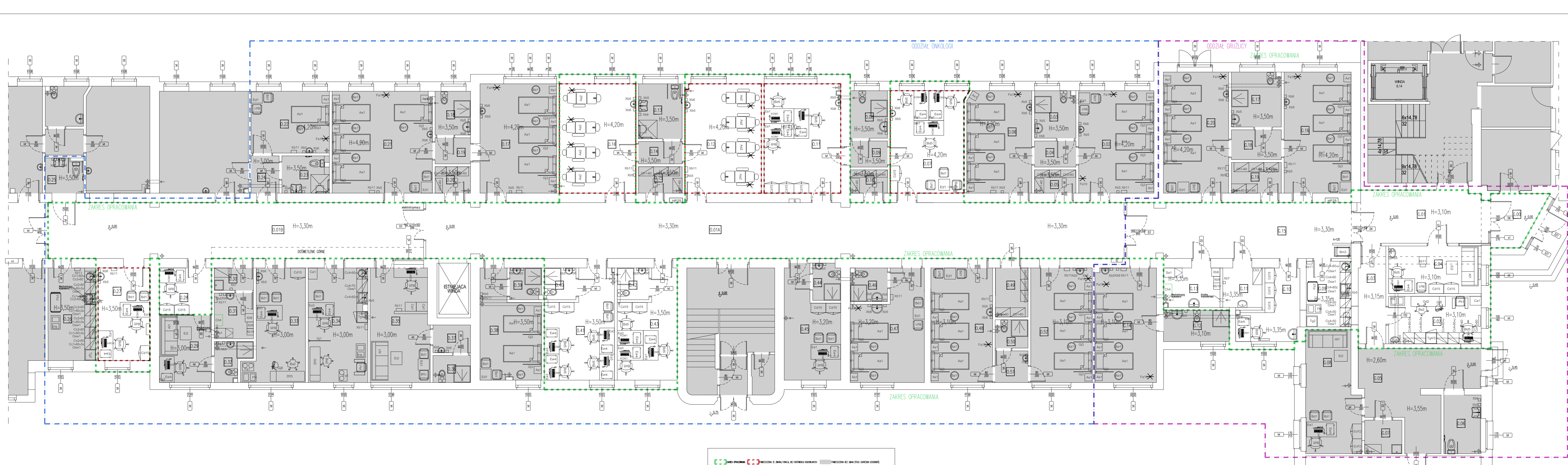
Xb9 Stelaż na worek na odpady medyczne

Xb10 Stelaż na worek na odpady cytostatyczne

Xb11 Pojemnik 3-półkowy na rękawiczki

CZEŚĆ GRAFICZNA

WSZYSTKIE PRAWA AUTORSKIE DOTYCZĄCE TEGO RYSUNKU SĄ WŁASNOŚCIĄ PRACOWNI ARCHYTEKTONICZNEJ ARCHITE.PL WOJCIECH WIERZBOWSKI
 NINIEJSZY RYSUNEK JEST WYDANY POD WARUNKIEM IŻ NIE BĘDZIE KOPIOWANY, ANI UDOSTĘPNIANY BEZ UZGODNIENIA Z ARCHITE.PL
 NIE NALEŻY ODMIERZAĆ WYMIARÓW Z RYSUNKU ANI TEŻ UŻYWAĆ GO JAKO SZABLONU.
 PRZED PRZYSTĄPIENIEM DO PRAC BUDOWLANYCH WSZYSTKIE WYMIARY NALEŻY SPRAWDZIĆ W NATURZE. W PRZYPADKU STwierdzenia niezgodności należy zwrócić się do projektanta.
 W PRZYPADKU ROZBIEŻNOŚCI WYMIARÓWCH Pomiędzy RYSUNKAMI DETALI I CAŁOŚCI PROJEKTOWANEGO ELEMENTU PODSTAWĄ WYMIAROWANIA SĄ RYSUNKI DETALI



ODDZIAŁ ONKOLOGII			
NR.	NAZWA POMIESZCZENIA	POSADZKA	POWIERZCHNIA [m ²]
0.01A	KORYTARZ	PCV	111,91
0.01B	KORYTARZ	PCV	60,24
0.02	SALA CHORYCH	PCV	22,19
0.03	ŁAZIENKA	PCV	5,57
0.04	KORYTARZ	PCV	3,11
0.05	MAGAZYN	PCV	2,77
0.06	SALA CHORYCH	PCV	19,11
0.07	POKÓJ LEKARSKI	PCV	21,83
0.08	ŁAZIENKA	PCV	5,10
0.09	KORYTARZ	PCV	2,80
0.10	MAGAZYN	PCV	2,50
0.11	GABINET BADAŃ KLINICZNYCH	PCV	24,06
0.12	CHEMIOTERAPIA 1-GO DNIA	PCV	24,00
0.13	ŁAZIENKA	PCV	6,90
0.14	KORYTARZ	PCV	2,81
0.15	MAGAZYN	PCV	3,32
0.16	CHEMIOTERAPIA 1-GO DNIA	PCV	24,07
0.17	SALA CHORYCH	PCV	24,13
0.18	ŁAZIENKA	PCV	4,47
0.19	KORYTARZ	PCV	2,66
0.20	MAGAZYN BIELIZNY CZYSTEJ	PCV	2,70
0.21	SALA CHORYCH	PCV	29,34
0.22	SALA CHORYCH-SEPARATKA	PCV	13,94
0.23	ŁAZIENKA	PCV	5,04
0.24	KORYTARZ	PCV	3,00
0.25	TOALETA NIEPEŁNOSPRAWNI	PCV	3,72
0.26	KUCHNIA ODDZIAŁOWA	PCV	12,76
0.27	PUNKT PRZYJĘĆ	PCV	13,70
0.28	SEKRETARIAT MEDYCZNY	PCV	7,00
0.29	GABINET ORDYNATORA	PCV	10,08
0.30	POM. PORZĄDKOWE	PCV	2,52
0.31	BRUDOWNIK	PCV	5,14
0.32	ŁAZIENKA	PCV	3,45
0.33	POKÓJ BADAŃ	PCV	17,21
0.34	POKÓJ ZABIEGOWY	PCV	19,58
0.35	PUNKT PIELĘGNIARSKI	PCV	19,41
0.36	ŁAZIENKA	PCV	2,92
0.37	PRZEDSIONEK	PCV	3,00
0.38	SALA CHORYCH	PCV	16,36
0.39	ŁAZIENKA	PCV	2,85
0.40	ŁAZIENKA	PCV	2,89
0.41	POKÓJ LEKARSKI	PCV	19,21
0.42	ŁAZIENKA	PCV	2,89
0.43	SEKRETARIAT MEDYCZNY	PCV	15,99
0.44	ŁAZIENKA	PCV	2,92
0.45	GABINET PIELĘGNIARSKI ODDZIAŁOWY	PCV	15,42
0.46	ŁAZIENKA	PCV	3,52
0.47	SALA CHORYCH	PCV	20,28
0.48	SALA CHORYCH	PCV	20,38
0.49	MAGAZYN	PCV	4,59
0.50	ŁAZIENKA	PCV	2,59
0.51	PRZEDSIONEK	PCV	2,99
0.52	SALA CHORYCH	PCV	20,30
POWIERZCHNIA ODDZIAŁU ONKOLOGII ŁĄCZNIE			701,26

ODDZIAŁ GRUZYLCY			
NR.	NAZWA POMIESZCZENIA	POSADZKA	POWIERZCHNIA [m ²]
G.00	WIATROLAP	PCV	6,96
G.01	KORYTARZ	PCV	19,21
G.02	POKÓJ ZABIEGOWY	PCV	12,68
G.03	KORYTARZ	PCV	7,62
G.04	PUNKT PIELĘGNIARSKI	PCV	12,67
G.05	KORYTARZ	PCV	23,96
G.06	ŁAZIENKA	PCV	6,30
G.07	POM. PORZĄDKOWE	PCV	3,60
G.08	GABINET PIELĘGNIARSKI ODDZIAŁOWY	PCV	18,05
G.09	KUCHNIA ODDZIAŁOWA	PCV	8,50
G.10	SEKRETARIAT MEDYCZNY	PCV	9,87
G.11	POM. PORZĄDKOWE	PCV	4,46
G.12	ŁAZIENKA	PCV	5,89
G.13	BRUDOWNIK	PCV	6,35
G.14	SALA CHORYCH	PCV	20,23
G.15	KORYTARZ	PCV	35,82
G.16	SALA CHORYCH	PCV	23,40
G.17	ŁAZIENKA	PCV	7,82
G.18	KORYTARZ	PCV	4,29
G.19	MAGAZYN BIELIZNY CZYSTEJ	PCV	4,42
G.20	SALA CHORYCH	PCV	22,75
POWIERZCHNIA ODDZIAŁU GRUZYLCY ŁĄCZNIE			264,83

projekt
PRZEBUDOWA FRAGMENTU PARTERU BUDYNKU "A" WARMINSKO-MAZURSKIEGO CENTRUM CHOROŃ PŁUC NA POTRZEBY ODDZIAŁÓW ONKOLOGII I GRUZYLCY
 Olsztyn, ul. Jagiellońska 78
 dz. ew. 25/4 z obrębu Olsztyn 5

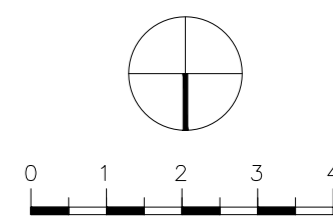
INWESTOR
 WARMINSKO-MAZURSKIE CENTRUM CHOROŃ PŁUC
 UL. JAGIELLOŃSKA 78
 10-357 OLSZTYN



autorzy
 mgr inż. arch. Wojciech Wierzbowski MA/104/21

PROJEKT BUDOWLANY		TECHNOLOGIA	
Rysunek:	PLAN TECHNOLOGICZNY	Skala:	1:100
Rysunek nr:	OLS-PB-T-01	Rysował:	WW

Data:
 22.04.2022
 Rewizja

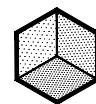


WYKAZ SPRZĘTÓW	
SYMBOL	NAZWA
Aa1	Łóżko szpitalne
Aa2	Fotel do chemioterapii
Af1	Sofa
As1	Szafka przyłóżkowa z dodatkowym blatem
Ba11	Stołek tapicerowany(4nogi)
Ba2	Taboret
Bd1	Krzeseło
Bd5	Fotel do biurka
Bm3	Wózek transportowy na termoporty
Ca1	Szafa lekowa
Ca2	Szafa na środki dezynfekcyjne
Cc1/Cc2	Szafki z płyty melaminowej dolne / górne
Cc4/Cc42	System zabudowy z profili aluminiowych
Cd15	Szafa biurowa z zamkiem
Ch1	Regał magazynowy o głębokości 50cm
Ch2	Regał magazynowy o głębokości 40cm
Ch3	Regał zamykany na środki czystości
Ch4	Regał ażurowy / stelaż na kaczki i baseny
Ea-k	kontenerów podbiurkowy mobilny
Ea1	Biurko lekarskie 160x80cm
Ea3	Biurko lekarskie 140x80cm
Ed1	Stół 60x60
Ei2	Stolik niski
Fa1	Stolik zabiegowy
Fa10	Mobilny wieszak na kroplówki
Fb3	Wózek transportowy
Ff4	Wózek zbieracz odpadów
Gd2	Kozetka do badania z wieszakiem na prześcieradło z rolki
Gj1	Parawan teleskopowy
Gj3	Wysięgnik do kroplówki – ścienny
Gj8	Projektor lekarski stojący
KOM1	Komputer
Kosz1	Kosz
Osw1	Oświetlenie podszafkowe
P1	Panel instalacyjny nadłóżkowy
Pk1	Stanowisko do pobrań
Sa1	Myjnia – dezynfektor do basenów
Tb2	Kuchenka mikrofalowa
Tg2	Lodówka wolnostojąca
Tg4/3	Chłodziarka na leki – podblatowa
Xb5	Dozownik na mydło
Xb6	Pojemnik na ręczniki jednorazowe
Xb7	Dozownik na płyn do dezynfekcji
Xb8	Pojemnik na brudną bieliznę – zamykany
Xb9	Stelaż na odpady medyczne
Xb10	Stelaż na odpady cytostatyczne
Xb11	Pojemnik 3-półkowy na rękawiczki

WSZYSTKIE PRAWA AUTORSKIE DOTYCZĄCE TEGO RYSUNKU SĄ WŁASNOŚCIĄ PRACOWNI ARCHITEKTONICZNEJ ARCHITE.PL WOJCIECH WIERZBOWSKI
NINIEJSZY RYSUNEK JEST WYDANY POD WARUNKIEM IŻ NIE BĘDZIE KOPIOWANY, ANI UDOSTĘPNIANY BEZ UZGODNIENIA Z ARCHITE.PL
NIE NALEŻY ODMIERZAĆ WYMIARÓW Z RYSUNKU ANI TEŻ UŻYWAĆ GO JAKO SZABLONU.
PRZED PRYZYSTAPIENIEM DO PRAC BUDOWLANYCH WSZYSTKIE WYMIARY NALEŻY SPRAWDZIĆ W NATURZE. W PRZYPADKU STWIERDZENIA NIEZGODNOŚCI NALEŻY ZWRÓCIĆ SIĘ DO PROJEKTANTA.
W PRZYPADKU ROZBIEŻNOŚCI WYMIAROWYCH POMIĘDZY RYSUNKAMI DETALI I CAŁOŚCI PROJEKTOWANEGO ELEMENTU PODSTAWĄ WYMIAROWANIA SĄ RYSUNKI DETALI

projekt
PRZEBUDOWA FRAGMENTU PARTERU BUDYNKU "A" WARMIŃSKO-MAZURSKIEGO CENTRUM CHOROŃ PŁUC NA POTRZEBY ODDZIAŁÓW ONKOLOGII I GRUŻLICY
Olsztyn, ul. Jagiellońska 78 dz. ew. 25/4 z obrębu Olsztyn 5

INWESTOR
WARMIŃSKO-MAZURSKIE CENTRUM CHOROŃ PŁUC UL. JAGIELLOŃSKA 78 10-357 OLSZTYN



archite.pl
ul. Broniewskiego 14/3, 01-771 Warszawa
22-866-71-60 www.archite.pl

autorzy
mgr inż. arch. Wojciech Wierzbowski MA/104/21

PROJEKT BUDOWLANY	TECHNOLOGIA
Rysunek: WYKAZ WYPOSAŻENIA	Skala: --
Rysunek nr: OLS-PB-T-02	Rysował: WW
Data: 22.04.2022	
Rewizja	