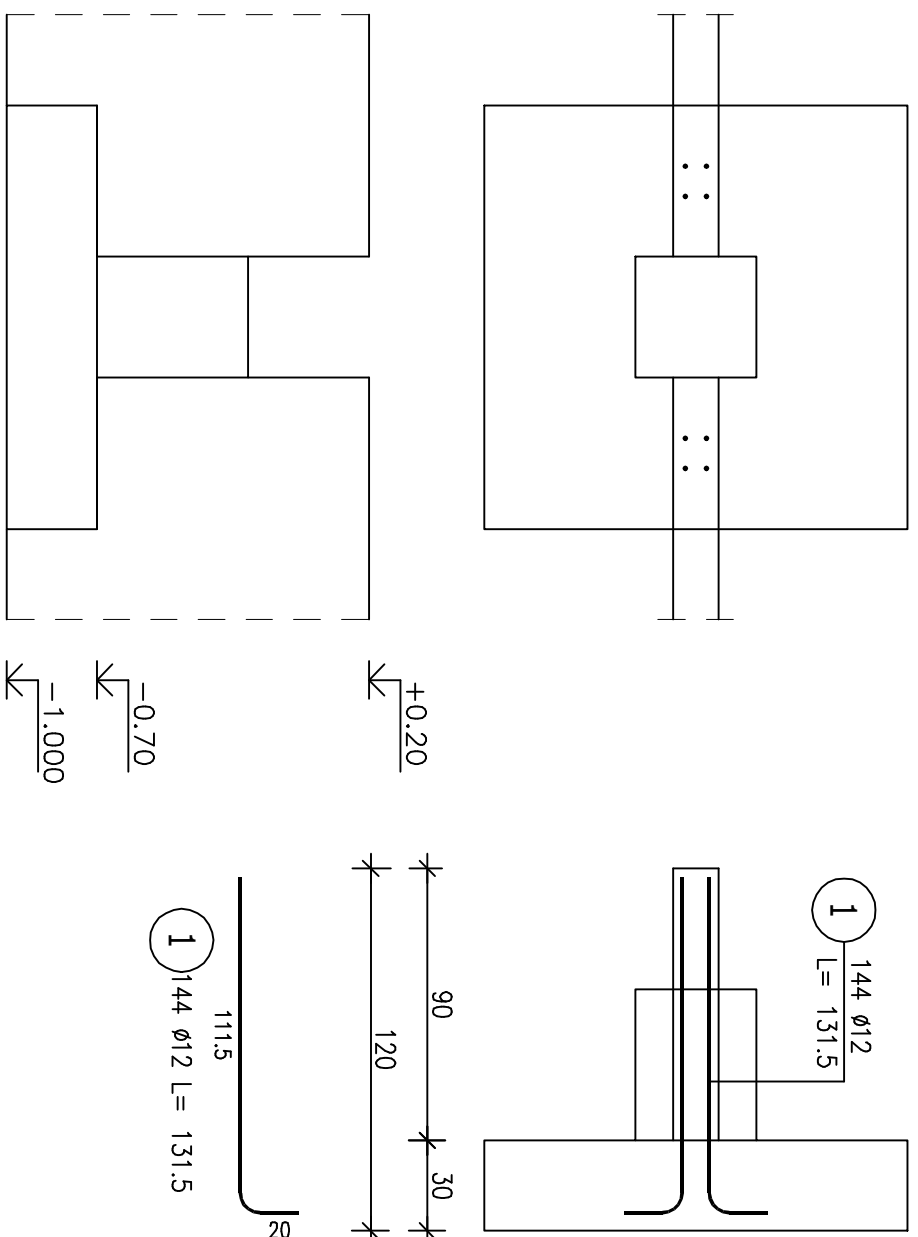
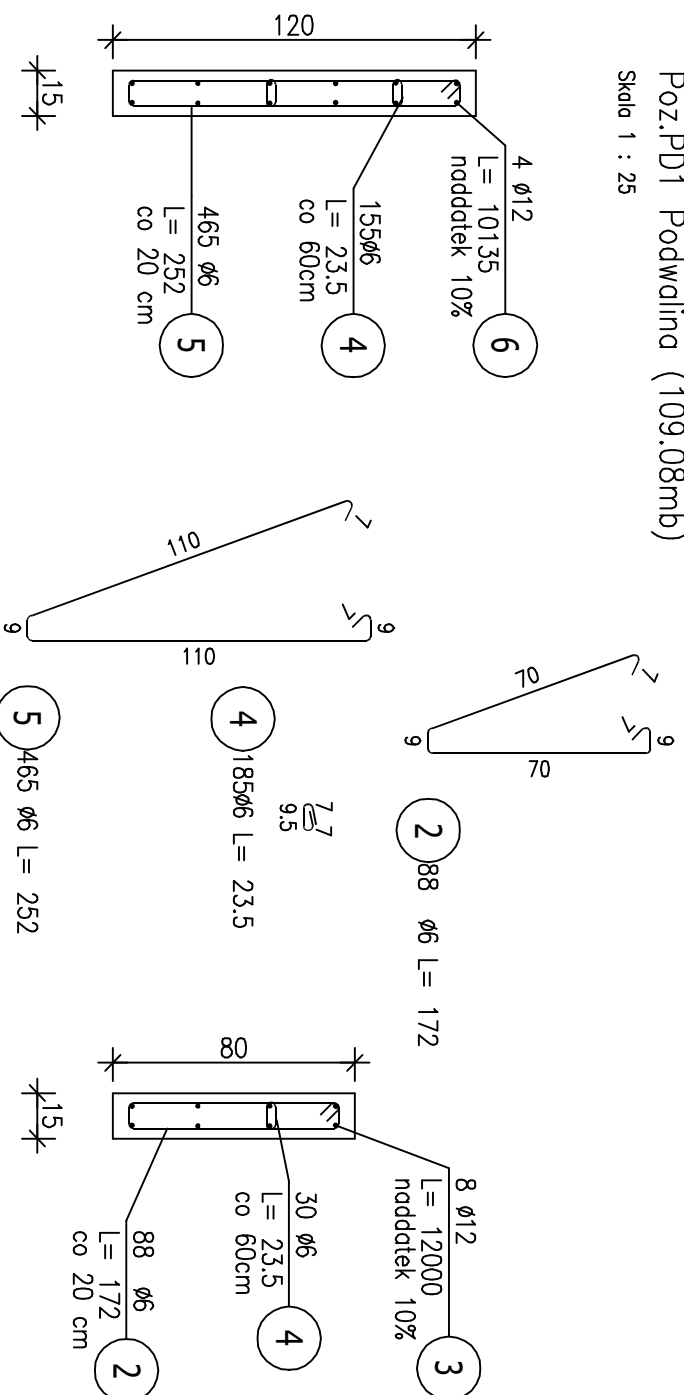


ZESTAWIENIE STALI ZBROJENIOWEJ

Poz. PD1 Podwalina (109.08mb)

Skala 1 : 25



POZ.	NR PRĘTA	Ø [mm]	DŁUGOŚĆ [m]	ILOŚĆ		DŁ. ŁĄCZNA [m]	
				PRĘTÓW	x POZ.	RAZEM	A-IIIIN
Poz. PD1 – Podwalina – 109,08 mb							
PD1	1	12	1,315	144	1	144	189,36
	2	6	1,720	88	1	88	151,36
	3	12	120,000	8	1	8	960,00
	4	6	0,235	185	1	185	43,48
	5	6	2,520	465	1	465	1171,80
	6	12	101,350	4	1	4	405,40
DŁUGOŚĆ RAZEM [m]				1366,64		1554,76	
MASA JEDNOSTKOWA [kg/m]				0,222		0,888	
MASA [kg]				303,39		1380,63	
MASA CAŁKOWITA [kg]						1684,02	

UWAGI:

- beton C20/25
- otulina 50mm
- lokalizacja podwalin wg rzutu fundamentów – rys. K1
- opis kształtu pręta: PN-EN ISO 3766 (gabarytowo)
- długość pręta L: suma wymiarów gabarytowych
- stojaki do stóp fundamentowych wg rys. K104

12.01.2023	A	WYDANIE PODSTAWOWE	L.SZ
------------	---	--------------------	------

INWESTOR

URZĄD MIASTA I GMINY SZTUM
ul. Mickiewicza 39, 82-400 Sztum

OBIEKT

BUDOWA HALLI NAPRAWCZO
-MAGAZYNOWO-WYSTAWIENNICZEJ
Z ZAPLECZEM TECHNICZNO-BIUROWYM,
GARAZEM, NIEZBEDNĄ INFRASTRUKTURĄ,
DOJAZDEM I PŁACEM MANEWROWYM

dz. nr 279/228
obręb 2, m. Sztum, gmina Sztum

JEDNOSTKA PROJEKTOWA

FIRMA PROJEKTOWO-BUDOWLANA
ŁUKASZ SZUSTER

Klamy 28B, 86-200 Chełmno

FAZA

PROJEKT WYKONAWCZY

BRANŻA

KONSTRUKCYJNA

NAZWA RYSUNKU

PODWALINA PD1, STARTERY DO PODWALIN

FUNKCJA	IMIĘ I NAZWISKO	NR UPRAWNIENIENI	SPECJALNOŚĆ	PODPIS
PROJEKTOWAŁ	mgr inż. Lukasz Szuster	KUP/0092/P/OK/1/2	Konstr.-bud.	

DATA	NR RYSUNKU	REWIZJA	SKALA RYSUNKU
12.01.2023	K103	A	1:25