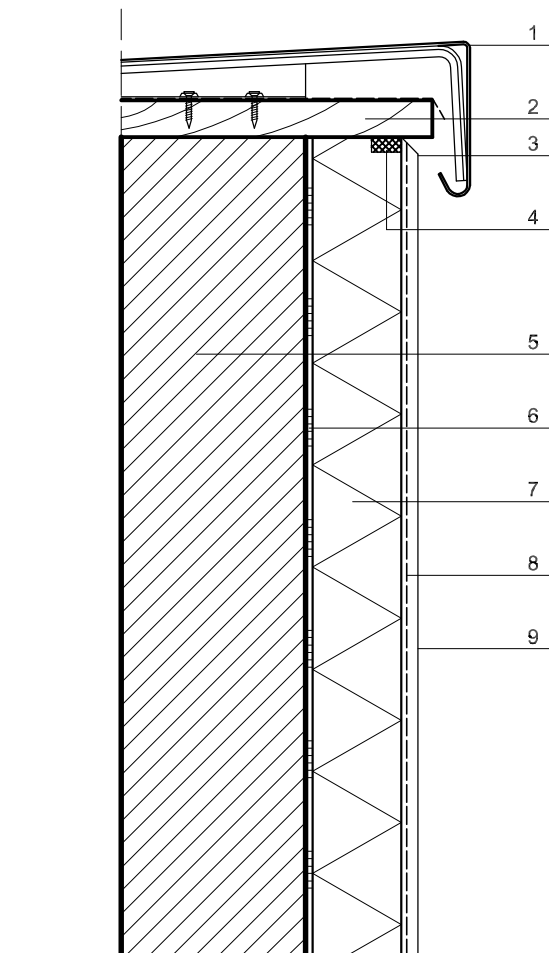


- 1 OBRÓBKA BLACHARSKA
- 2 PŁYTA OSB 22 MM
- 3 ODCIĘCIE KIELNIA
- 4 ROZPRĘŻNA TAŚMA USZCZELNIAJĄCA Z IMPREGNOWANEJ GĄBKI
- 5 ISTNIEJĄCA ŚCIANA
- 6 ZAPRAWA KLEJĄCA DO STYROPIANU
- 7 IZOLACJA TERMICZNA - STYROPIAN
- 8 SIATKA ZBROJĄCA Z WŁÓKNA SZKLANEGO ZATOPIONA W KLEJU
- 9 ELEWACYJNA MASA TYNKARSKA



<b>PRACOWNIA KONSTRUKCYJNO-ARCHITEKTONICZNA "KONSTRUKTOR"</b> <b>MARCIN KORŁUB</b> <small>Pracownia: 45-256 OPOLE, ul. Bytnara Rudego 20A/1, tel. (+48 77) 455 88 40, 0602 522 774, e-mail: korlub@poczta.onet.pl</small>							
<small>INWESTOR</small> <b>Gmina Łubniany</b> <b>ul. Opolska 104, 46-024 Łubniany</b>							
<small>INWESTYCJA</small> <b>Termomodernizacja budynku</b> <b>Publicznego Zakładu Opieki Zdrowotnej w Jełowej</b>							
<small>OBIEKT</small> <b>BUDYNEK PUBLICZNEGO ZAKŁADU OPIEKI ZDROWOTNEJ W JEŁOWEJ</b> <b>46-024 ŁUBNIANY, UL. WOLNOŚCI 18, dz. 685/5, id. działki 160905_2.0068.AR_7.685/5</b>							
<small>TEMAT RYSUNKU</small> <b>OBRÓBKA ATTYKI</b>							
ARCHITEKTURA	PROJEKTOWAŁ: mgr inż. arch. Marek Jacak <small>Spec. architektoniczne</small>	WPROWADZIŁ: 07/08/DOJA	PODPIS	DATA 30.03.2022	STADIUM <b>PROJEKT WYKONAWCZY</b>		
	PROJEKTOWAŁ: mgr inż. arch. Przemysław Skwarek <small>Spec. architektoniczne</small>	WPROWADZIŁ: 17/06/DOJA	PODPIS	DATA 30.03.2022			
					BRANŻA ARCHITEKTURA		
					SKALA 1:10		
					NR RYSUNKU A-9		