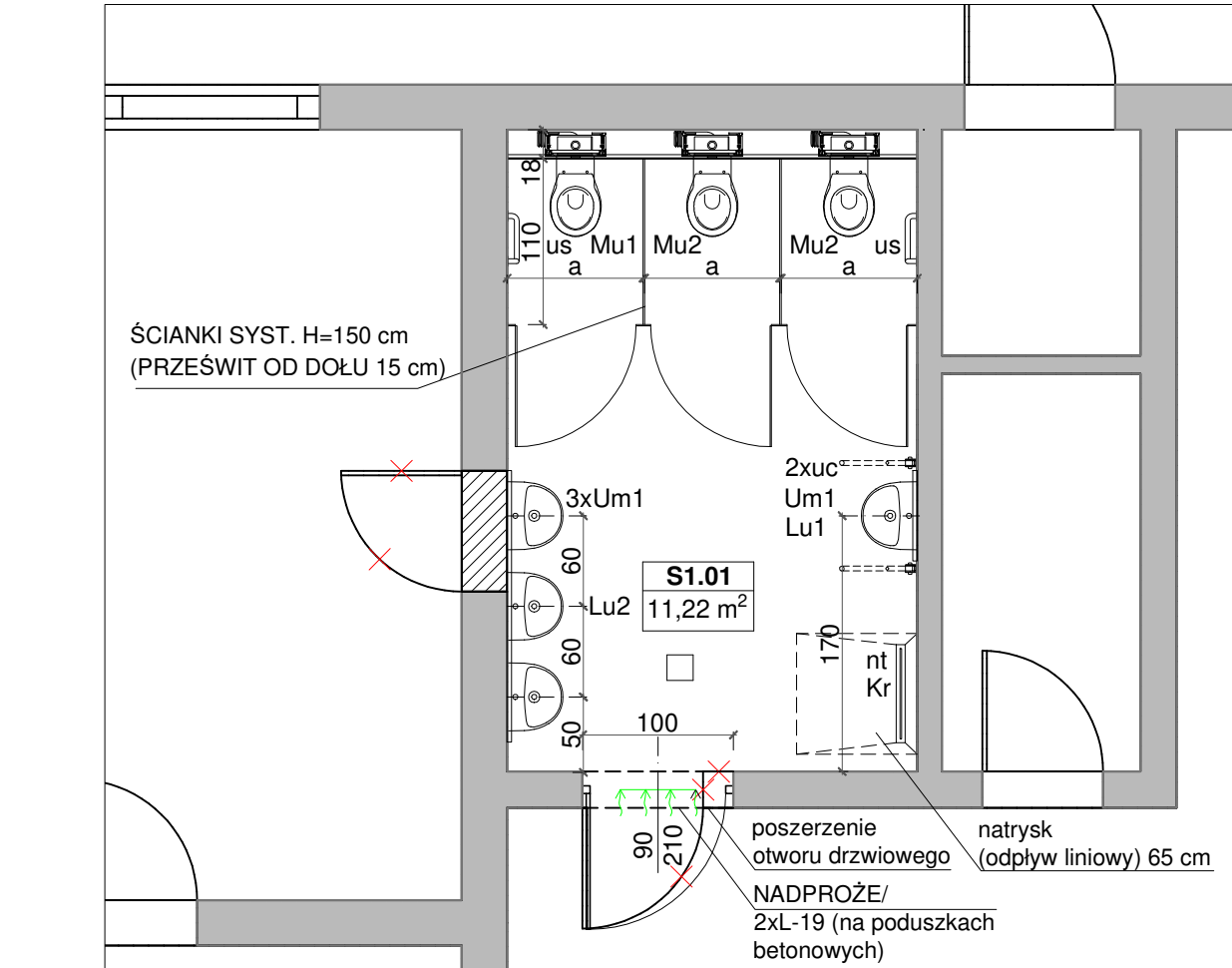
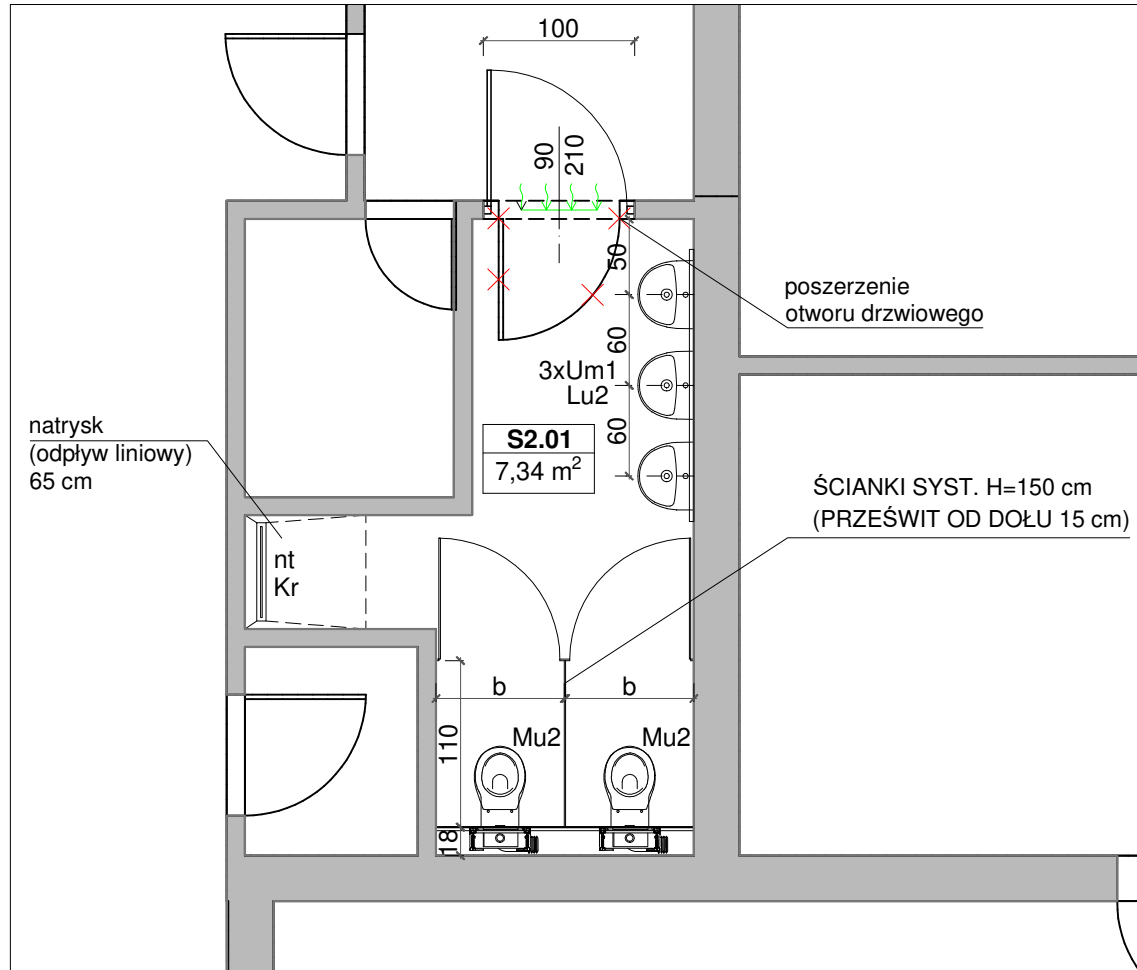


ZESTAWIENIE URZĄDZEŃ SANITARNYCH					
NR POM.	OZNACZENIE	OPIs	WYS. MONTAŻU	ILOŚĆ	
S1.01	Mu1	zestaw Kind (stelaż podtynkowy KOŁO Technic GT + miska wisząca Kind (Keramag) 99416, biała	35 cm	1	
S1.01	Mu1	deska sedesowa KOŁO Nova Pro Junior, antybakteryjna, z tworzywa Duroplast, czerwona		1	
S1.01	Mu1	przycisk splukujący KOŁO Eclipse 2 (do stelaża Technic GT), Junior (kolorowe przyciski)		1	
S1.01, S2.01, S3.02	Mu2	stelaż podtynkowy KOŁO Technic GT + miska stojąca Kind (Keramag) 212000, odpływ poziomy, biała	32 cm	6	
S1.01, S2.01, S3.02	Mu2	deska sedesowa KOŁO Nova Pro Junior, antybakteryjna, z tworzywa Duroplast, biała		6	
S1.01, S2.01, S3.02	Mu2	przycisk splukujący KOŁO Eclipse 2 (do stelaża Technic GT), Junior (kolorowe przyciski)		6	
S3.01	Mu3	zestaw Technic GT Nova Pro Rimfree (stelaż podtynkowy KOŁO Technic GT + miska wisząca Nova Pro, owalna, biała)	40 cm	1	
	Mu3	deska sedesowa KOŁO Nova Pro, wolnoopadająca, antybakteryjna, owalna, biała		1	
S3.01	Mu3	przycisk splukujący KOŁO Eclipse 2 (do stelaża KOŁO Technic GT), biały		1	
S3.01, S2.01, S3.02	Um1	umywalka wisząca KOŁO Nova Pro, owalna, z otworem, z przelewem, 45x37 cm, biała	55 cm* (1 szt. 50 cm)*	9	
	Um2	umywalka wisząca narożna KOŁO Nova Pro, owalna, z otworem, z przelewem, 35x35 cm, biała	85 cm		
S3.01, S1.01, S2.01, S3.01, S3.02	b1	bateria umywalkowa jednouchwytowa stojąca, głowica ceramiczna z ogranicznikiem wypływu gorącej wody, perlator, chrom, np. KLUDI Pure&Style 75 (bez zestawu odpływowego)		10	
S1.01, S2.01	nt	bateria natryskowa (naścienna), termostat, uchwyt regulacji temp. z blokadą, chrom, np. KLUDI BASIC THM DN15 + zestaw wannowo-natryskowy, chrom, np. KLUDI FIZZ 1S		2	
S1.01, S2.01	Kr	odpływ liniowy, 65 cm, stal nierdzewna		2	

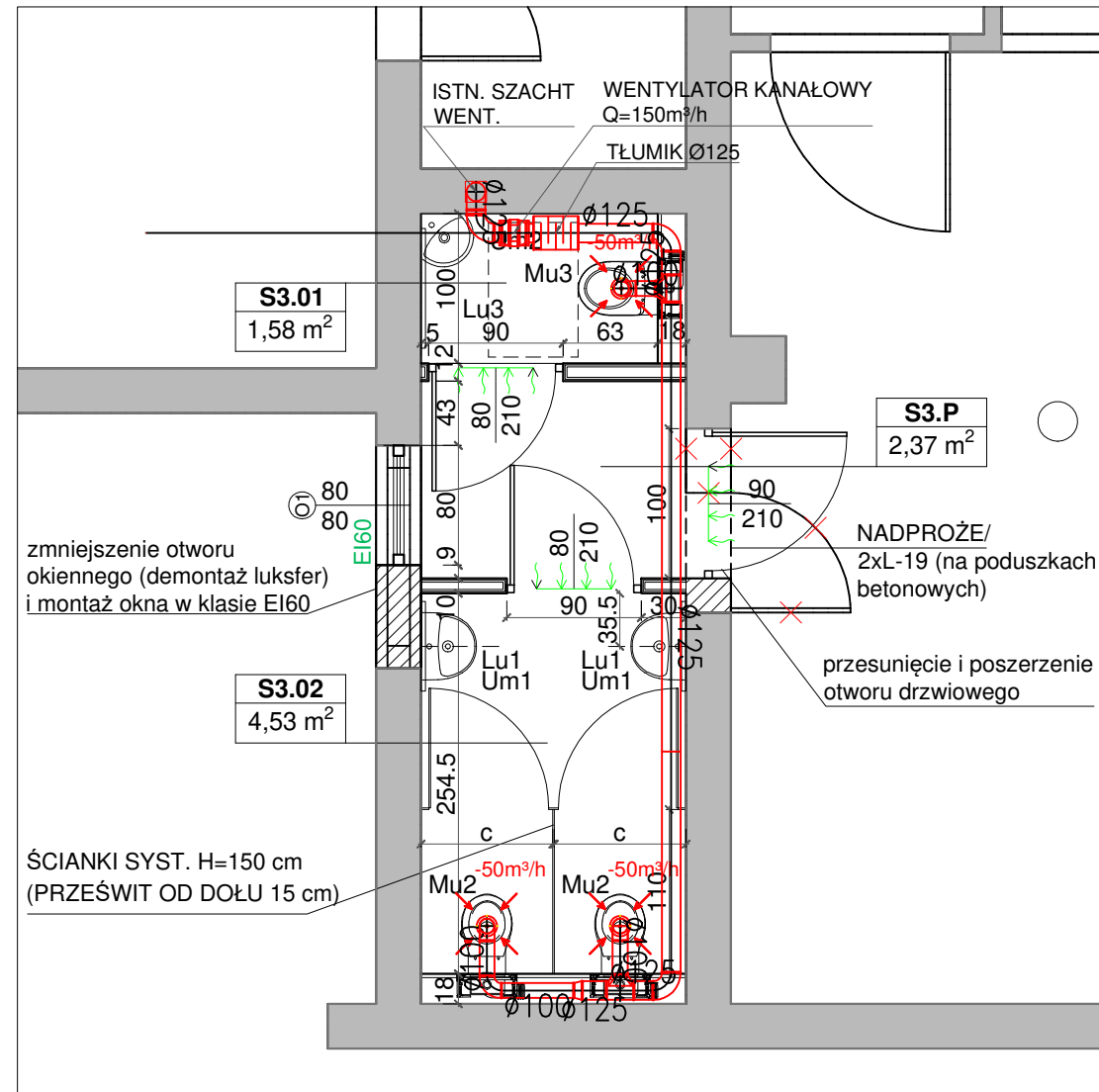
ZESTAWIENIE POMIESZCZEŃ SANITARNYCH (REMONTOWANYCH)					
NR	OPIs	POW. [m²]	H pom. [m]	WYK. POSADZKI	WYK. ŚCIAN
S1.01	ŁAZIENKA DLA DZIECI	11.22	2.73	gres antypoślizgowy R10, np. Ceramika Paradyż; seria GAMMO	gres min. do wys. drzwi (210 cm) pow.: 23,26 m², np. Ceramika Paradyż; seria GAMMA + gładź (płyty G-K)/ tynk cem.-wap. (mury), farba hydrofobowa, np. biała
S2.01	ŁAZIENKA DLA DZIECI	7.34	2.73	gres antypoślizgowy R10, np. Ceramika Paradyż; seria GAMMO	gres min. do wys. drzwi (210 cm) pow.: 25,10 m², np. Ceramika Paradyż; seria GAMMA + gładź (płyty G-K)/ tynk cem.-wap. (mury), farba hydrofobowa, np. biała
S3.P	PRZEDSIONEK	2.37	2.35	gres antypoślizgowy R9-R10, np. Ceramika Paradyż; Hall Ivory Mat.	gładź (płyty G-K)/ tynk gipsowy (mury), farba, np. biała + cokoł z płytek gresowych posadzki o wysokości min. 5 cm
S3.01	WC DLA GOŚCI	1.58	2.35	gres antypoślizgowy R9-R10, np. Ceramika Paradyż; seria GAMMO	gres min. do wys. drzwi (210 cm) pow.: 10,05 m², np. Ceramika Paradyż; seria GAMMA + gładź (płyty G-K)/ tynk cem.-wap. (mury), farba hydrofobowa, np. biała
S3.02	WC DLA DZIECI	4.53	2.35	gres antypoślizgowy R10, np. Ceramika Paradyż; seria GAMMO	gres min. do wys. drzwi (210 cm) pow.: 16,16 m², np. Ceramika Paradyż; seria GAMMA + gładź (płyty G-K)/ tynk cem.-wap. (mury), farba hydrofobowa, np. biała



RZUT - ŁAZIENKA NR 1



RZUT - ŁAZIENKA NR 2



RZUT - ŁAZIENKA NR 3

ZESTAWIENIE PODSTAWOWEGO WYPOSAŻENIA					
NR POM.	OZNACZENIE	OPIs	WYS. MONTAŻU	ILOŚĆ	
S1.01, S3.02	Lu1	lustro zamawiane pod wymiar (wklejane), 60x120 cm	60 cm (od dołu)	3	
S1.01, S2.01	Lu2	lustro zamawiane pod wymiar (wklejane), 180x120 cm	60 cm (od dołu)	2	
S3.01	Lu3	lustro zamawiane pod wymiar (wklejane), 80x100 cm	120 cm (od dołu)	1	
S1.01, S2.01, S3.01, S3.02	dm1	dozownik mydła w pianie (naścienny), np. Merida Top na wkłady z mydłem Bali, biały, okienko niebieskie, DTN201		10	
S1.01, S2.01, S3.02	pr1	podajnik ręczników papierowych w rolach, np. Merida na role Top MINI, biały, okienko niebieskie, CTN201	80 cm (od dołu)	4	
S1.01/ S3.01	pr2	podajnik ręczników papierowych w rolach, np. Merida na role Top MAXI, biały, okienko niebieskie, CTN101	70 cm/115 cm(od dołu)	2	
S1.01, S2.01, S3.01, S3.02	k1	kosz na zużyte ręczniki papierowe, np. kosz pedałowey Merida Klasik o poj. 12 L, metalowy, biały, KIB410		5	
S3.01	kd	kosz do toalet (naścienny), np. Merida Stella, 4,5 L, biały, KSB301	30 cm (od dołu)	1	
S1.01, S2.01, S3.01/ S3.02	pp	pojemnik na papier toaletowy (naścienny), np. Merida Top MINI, biały, okienko niebieskie, zamykany na kluczyk, BTN201	45 cm/75 cm (od dołu)	8	
S1.01, S2.01, S3.01, S3.02	sk	szczotka do WC, np. Merida z uchwytem mocowanym do ściany, tuba z przykrywką, metalowa, biała, GIB351		8	
S1.01, S2.01	wk	wieszak zasłony przysznicowej narożny, 90x90 cm		2	
S1.01	uc	uchwyt uchylny umywalkowy dla niepełnosprawnych, montowany na ścianie, 50 cm	50 cm (od góry uch.)	2	
S1.01	us	uchwyt stały kątowny typ "L" dla niepełnosprawnych, montowany na ścianie, 30x60 cm, 1 szt. LEWY + 1 szt. PRAWY	62 cm (od dołu uch.)	2	

\* PODANO OGÓLNE ZALECANE WYSOKOŚCI - PRZED MONTAŻEM NALEŻY JE UZGODNIĆ W KONKRETNÝCH POMIESZCZENIACH Z INWESTOREM ZE WZGLĘDU NA EWENTUALNE SPECJALNE POTRZEBY DZIECI, ZWŁASZCZA DZIECI NIEPEŁNOSPRAWNYCH.

- UWAGI:
- PROJEKT WYKONAĆ ZGODNIE ZE SZTUKĄ BUDOWLANĄ ORAZ OBOWIĄZUJĄCYMI PRZEPISAMI I NORMAMI.
  - NALEŻY STOSOWAĆ WYROBY DOPUSZCZONE DO STOSOWANIA W BUDOWNICTWIE POSIADAJĄCE AKTUALNE CERTYFIKATY I ATESTY.
  - STOSOWAĆ ZALECENIA I INSTRUKCJE MONTAŻOWE DOSTAWCÓW I PRODUCENTÓW.
  - WSZYSTKIE WYMIARY PODANE NA RYSUNKACH BEZ MIANA SĄ W CENTYMETRACH.
  - NIE WOLNO ODMIERZAĆ ŻADNYCH WYMIARÓW Z RYSUNKU, W RAZIE STWIERDZENIA NIEZGODNOŚCI NALEŻY SKONTAKTOWAĆ SIĘ Z PROJEKTANTEM.

- W ETYKIETACH DRZWI PODANO WYMIAR W ŚWIETLE OŚCIEŻNICY (WYMIAR W ŚWIETLE PRZEJŚCIA). WYBRANE MODELE DRZWI NIE MOGĄ ZAWĘŻAĆ PO OTWARCIU TEJ SZEROKOŚCI. NALEŻY BEZWZGLĘDNIE STOSOWAĆ DRZWI BEZPROGOWE.
- ZE WZGLĘDÓW BEZPIECZEŃSTWA ZBYT WĄSKIE OTWORY DRZWIOWE NALEŻY PODKUĆ, ZGODNIE Z RYSUNKIEM, DLA UZYSKANIA ODPOWIEDNICH SZEROKOŚCI PRZEJŚĆ W ŚWIETLE, TZN. 90 cm (DRZWI Z SAL, DRZWI Z DRÓG KOMUNIKACJI) ORAZ 80 cm (DRZWI DO USTĘPÓW).
- W POMIESZCZENIACH O PODWYŻSZONEJ WILGOTNOŚCI NALEŻY STOSOWAĆ WYROBY DO TEGO PRZEZNACZONE - ODPOWIEDNIE WODOODPORNE PŁYTY G-K, TYNKI, GŁADZIE, FARBY ZMYWALNE HYDROFOBOWE, ITP.
- DO WYKOŃCZENIA POSADZEK TOALET W PRZEDSZKOLACH NALEŻY BEZWZGLĘDNIE ZASTOSOWAĆ PŁYTKI ANTYPÓŚLIZGOWE R10, O KLASIE ŚCIERALNOŚCI CONAJMNIJ 3/750.
- PŁYTKI UKŁADAĆ NA KLEJU ELASTYCZNYM.
- PODANE W TAB. ILOŚCI PŁYTEK SĄ WIELKOŚCIAMI NETTO. NALEŻY DOLICZYĆ OK. 10% (TRANSPORT, DOCINANIE).
- PRZED ZAMÓWIENIEM LUSTER NALEŻY ZMIERZYĆ FAKTYCZNE WYMIARY PÓŁ POD LUSTRA - PO UŁOŻENIU PŁYTEK.
- NIE NALEŻY STOSOWAĆ CIĘTYCH KRAWĘDZI PŁYTEK WZDŁUŻ PÓŁ POD LUSTRA.
- DOBÓR KOLORYSTYKI ELEMENTÓW WYKOŃCZENIA DO DECYZJI INWESTORA.
- WSZYSTKIE ELEMENTY WYPOSAŻENIA ZWŁASZCZA TAKIE JAK KLAMKI, UCHWYTY I INNE ELEMENTY POWINNY POSIADAĆ W MIARĘ MOŻLIWOŚCI OBŁY KSZTAŁT/ WYOBŁONE KANTY ORAZ BYĆ DOSTOSOWANE WIELKOŚCIĄ DLA DZIECI.

#### LEGENDA:

- IST. ŚCIANY
- PROJ. ŚCIANA (ZAMUROWANIA)
- PROJ. ŚCIANA Z PODWÓJNYCH PŁYT G-K WODOODPORNYCH 2x12,5 mm NA STELAŻU SYSTEMOWYM CW/UW 50 mm; GR. 10 cm
- PROJ. ŚCIANKI GISZETOWE SYST. DLA DZIECI; H=150 cm Z PRZEŚWITEM OD DOŁU MIN. 15 cm, DRZWI 80 cm BEZ ZAMKÓW (LUB ZAMKI Z MOŻLIWOŚCIĄ OTWARCIA Z OBU STRON), WYPOSAŻONE W GAŁKI, WYKONANE Z PŁYT WODOODPORNYCH GR. 10 mm, NP. SYST. HPL
- ELEMENTY DO USUNIĘCIA
- DRZWI Z PODCIĘCIEM/ OTWORAMI WENTYLACYJNYMI

#### RZUT PRZYZIEMIA - ARANŻACJA REMONTU ŁAZIENEK

skala:	1:25	GRUPA PROJEKTOWA	
data:	2020.10	<b>INTESIA</b>	
przedmiot rysunku:		branża sanitarna	<b>6</b> <small>rys. nr</small>
Projekt wykonawczy wymiany instalacji grzewczej, wody użytkowej oraz kanalizacji sanitarnej wraz z remontem trzech łazienek dla budynku usługowego w Ostródzie, przy ul. Grunwaldzkiej 19A w Ostródzie, nr 182/2, obręb 0010 Ostróda.			
projektant:	Dariusz Osika upr. nr WAM/0124/POOS/09 w specjalności instalacji sanitarnych		
opracował:	Grzegorz Żebrowski upr. nr WAM/0014/POOS/07 w specjalności instalacji sanitarnych		