

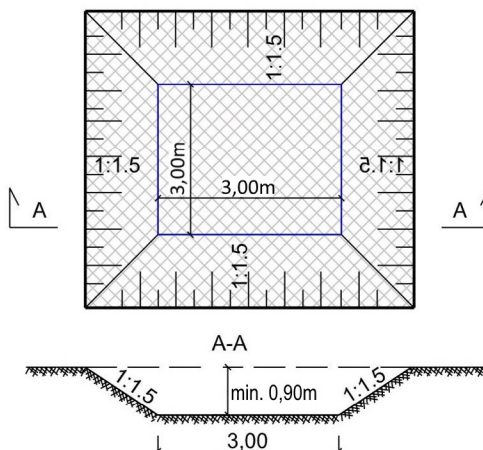
RYS. RSD-1

SCHEMAT WYKONANIA / ODTWORZENIA DOŁÓW ODSTOJNIKOWO-ODPAROWUJĄCYCH

Dno o wymiarze 3*3m

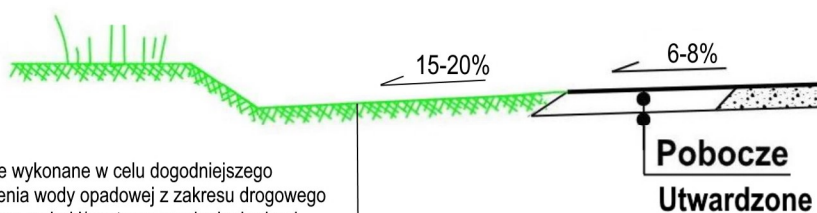
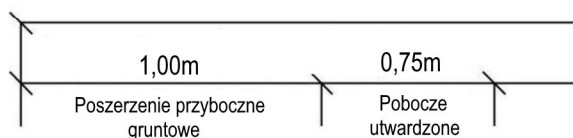
Zagłębienie dna min. 0,90m

Pochylenie skarp min. 1:1.5
zalecane 1:2



ZB

SCHEMAT WYKONANIA POSZERZENIA PRZYBOCZNEGO GRUNTOWEGO ZA POBOCZEM UTWARDZONYM



Poszerzenie wykonane w celu dogodniejszego odprowadzenia wody opadowej z zakresu drogowego utwardzonego na boki/ na teren przyległy do drogi. Zakres robót do wykonania w całym zakresie opracowania ze szczególnym wskazaniem w miejscach przebiegu drogi poniżej poziomu terenu przybocznego.

	TBI Budownictwo Specht Krystian		Data:	
	ul. Piaskowa 26 84-242 Luzino tel. +48 695 980 326		03.2024	
		e-mail: tbi@poczta.fm		
Investycja	Przebudowa odcinka drogi leśnej dł. 100 m wraz z placem manewrowym w L. Domatowo na terenie Nadleśnictwa Wejherowo			
Adres	obr. 221106_2.0005 obr. Karlikowo; gm. Krokowa; pow. pucki			
Działki	Dz.nr 83/2			
Inwestor	Nadleśnictwo Wejherowo 84-200 Wejherowo, ul. Jana III Sobieskiego 247			
Rysunek	RYSUNKI SZCZEGÓŁÓW		Skala	Nr rys. RSD-1
Stanowisko	Imię i nazwisko	Uprawnienia	Branża	Podpis
Projektant	mgr inż. Bartłomiej Ziółkowski	POM/0291/PBD/21	Drogowa	