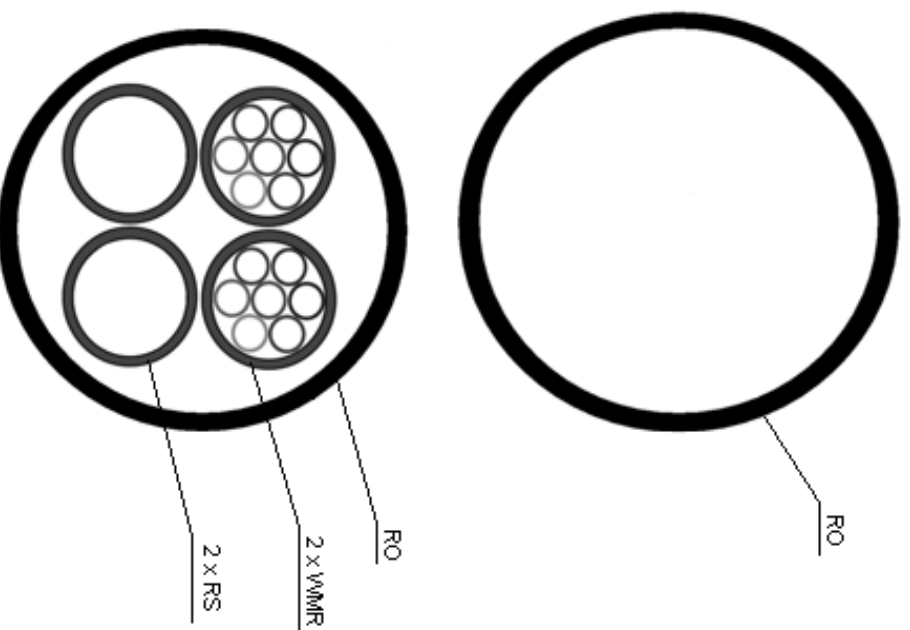
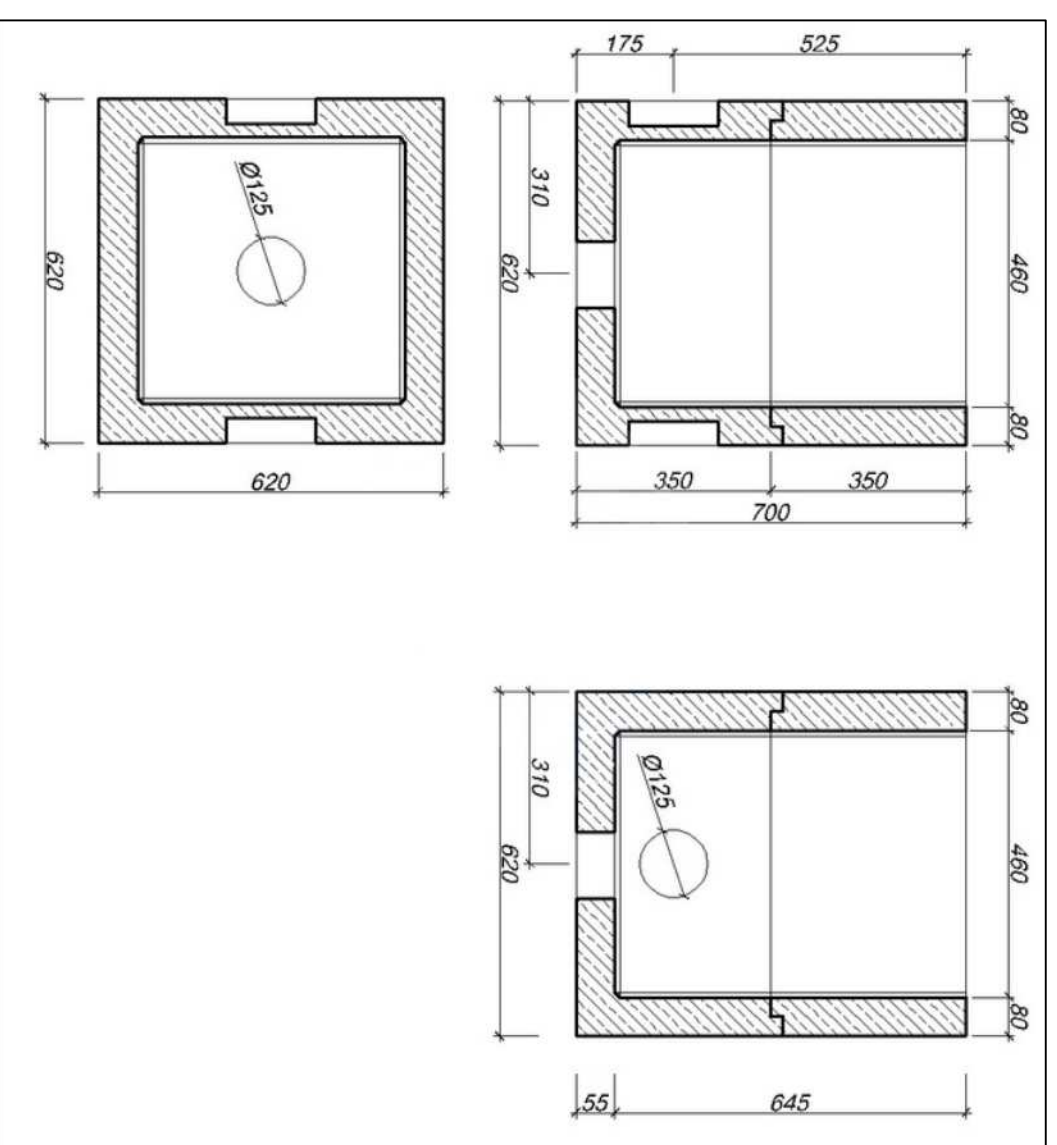


Kanał technologiczny KTu1 -
ciąg złożony z modułu jednej rury RO 110 , dwóch rur RS40/3,7 mm i dwóch prefabrykowanych wiązek mikrorur o średnicy zewnętrznej 40 mm 5.



STUDNIA SK1



INWESTOR	GMINA KOBYLNICA UL. GŁÓWNA 20, 76-251 KOBYLNICA		
OBIEKT	BUDOWA DROGI GMINNEJ- UL. KU SŁOŃCU I MODRZEWIOWEJ W ŁOSINE		
NAZWA RYSUNKU	SZCZEGÓLNY KANAŁU TECHNOLOGICZNEGO	podpis	RYS. 9 data
SPORZĄDZIŁ	RAFAŁ GZYLEWSKI	podpis	05.2022 r. data
PROJEKTOWAŁ	WIESŁAW PURMAŃCZAK GP-IV-7342/48/92	podpis	05.2022 r. data
SPRAWDZIŁ	MARCIN WĄCHNICKI ZAP/0040/POOD/08	podpis	05.2022 r. data