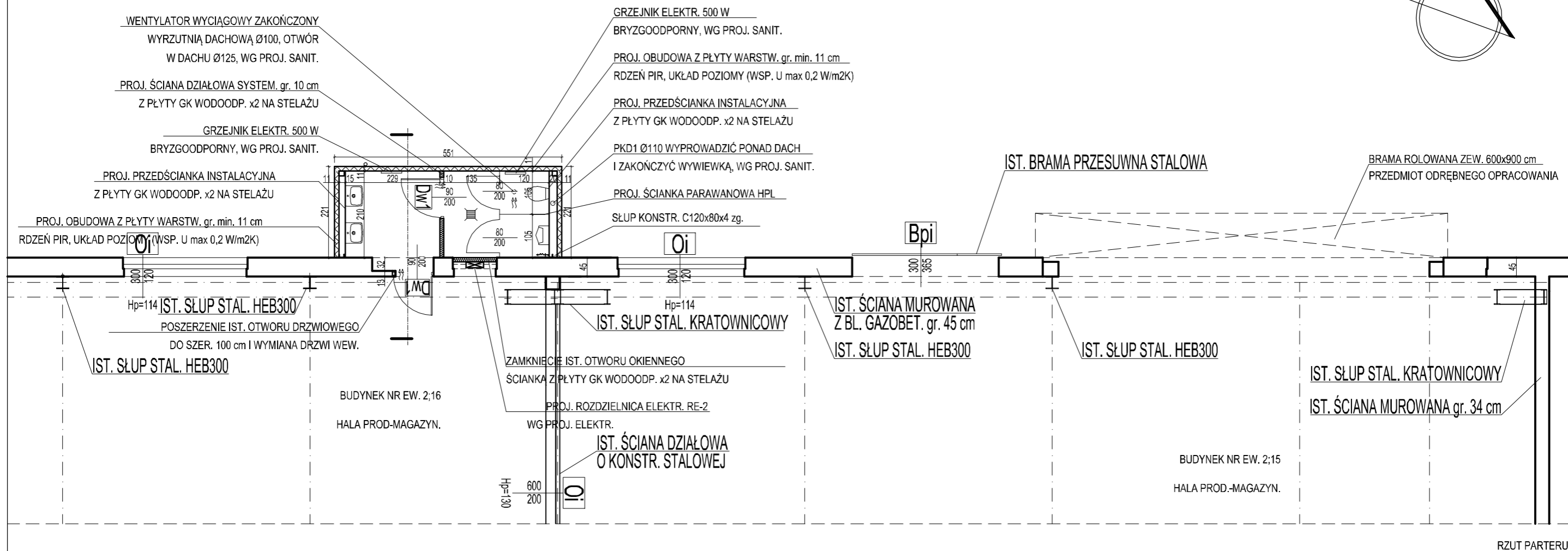
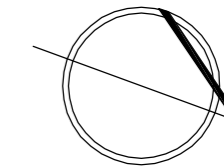


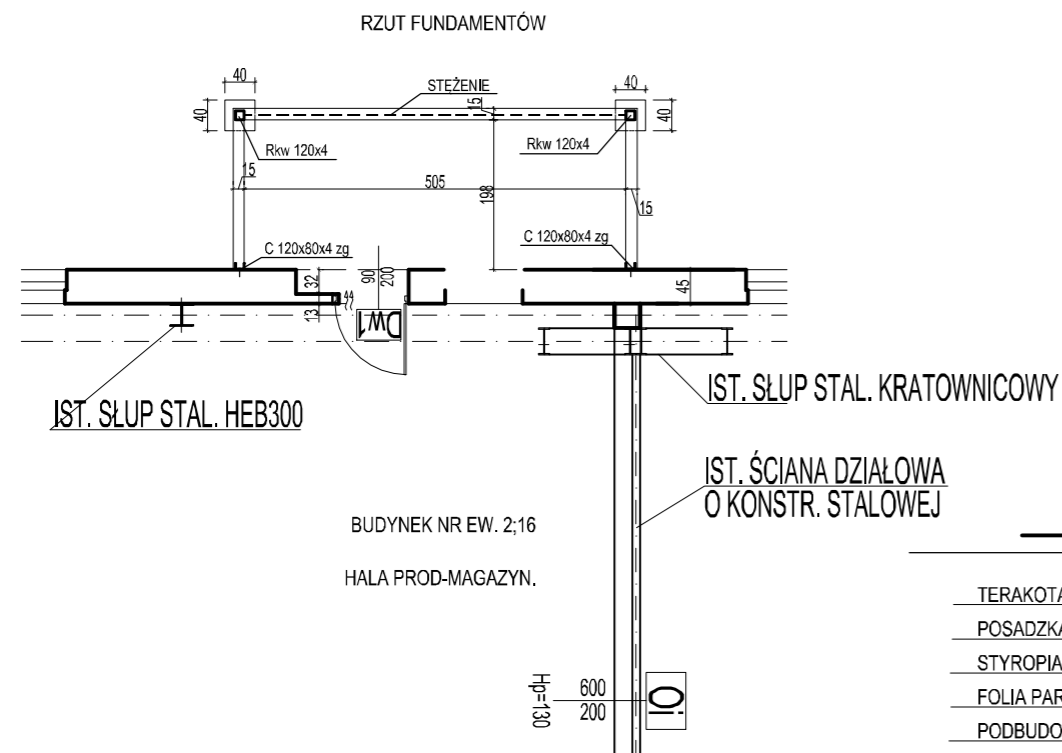
# PROJ. POMIESZCZENIE WC

## SKALA 1:100



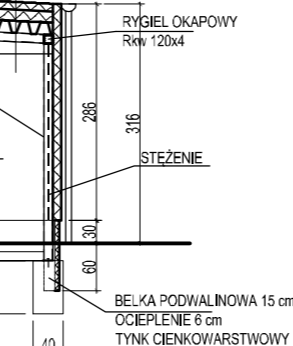
### WYTYCZNE KONSTRUKCYJNE

1. SŁUPY Rkw 120x4 MOCOWAĆ DO FUNDAMENTU ZA POMOCĄ 2xØ16 -200 HIT HY 200
2. SŁUPY SPAWAĆ Z RYGLAMI SPOINA CZOŁOWA
3. RYGLE Rkw 120x4 MOCOWAĆ DO ŚCIANY ZA POMOCĄ 2 xØ16 -200 HIT HY 200
4. SŁUPKI C120x80x4 zg MOCOWAĆ DO ŚCIANY ZA POMOCĄ 5xØ12-150 HIT HY 200
5. SŁUPY Rkw 120x4 NALEŻY STĘŻYĆ "X" Z PRĘTÓW Ø16 Z ZASTOSOWANIEM ŚRUBY RZYMSKIEJ
6. STAL S275 , BETON C20/25 , ELKTRODY ER 1.46 ZABEZPIECZENIE STALI DO C3 BETON XC1



### PRZEKRÓJ

PAPA WIERZCHNIEGO KRYCIA  
 PAPA PODKŁADOWA  
 STYROPIAN gr. 15+10 cm  
 FOLIA PAROIZOLACYJNA PE  
 BLACHA TRAPEZOWA TR160/0.75  
 PUSTKA POWIETRZNA  
 STROP PODWIESZONY



TERAKOTA 1.5 cm  
 POSADZKA BETONOWA 10cm  
 STYROPIAN gr. 12 cm 0.04W/mK  
 FOLIA PAROIZOLACYJNA PE  
 POdBUDOWA PIASKOWA

		ul. Chodkiewicza 14/2 85-064 Bydgoszcz tel. +48 52 341 64 20 fax. +48 52 349 54 45 invest@invest-plus.com.pl www.invest-plus.com.pl	
Inwestor TELE-FONIKA Kable S.A., ul. Hipolita Cegielskiego 1, 32-400 Mysłonice		Inwestycja LOKALIZACJA POMIESZCZENIA WC W BUDYNKU PRODUKCYJNO-MAGAZYNOWYM NR EW. 2;16 NA TERENIE ZAKŁADU TFK KABELE S.A. W BYDGOSZCZY	
Adres inwestycji ul. Fordońska 152, 85-957 Bydgoszcz dz. nr ew. 2, ob ew. 0217		Treść rysunku LOKALIZACJA POM. WC STAN DOCELOWY - RZUT	
Projektant mgr inż arch. Marta Bejenka-Reszka upr. bud. KPOKK IARP 93/2013 członek Izby Architektów KP-0285		Podpis	
Faza <b>PW</b>	Skala 1:100	Branża ARCH.	Nr rysunku A.1.2
		Data 03.04.2023	