

PROJEKT TECHNICZNY

ORGANIZACJI RUCHU

**Oznakowanie drogi gminnej nr 170206 C
w miejscowości Chrostkowo**

**NAZWA OPRACOWANIA: *PROJEKT DOCELOWEJ
ORGANIZACJI RUCHU***

BRANŻA: *DROGOWA*

**ZLECENIODAWCA: **GMINA CHROSTKOWO
CHROSTKOWO 99
87-602 CHROSTKOWO****

**PROJEKT OPRACOWAŁ: *Maciej Zarywczyński*
*503 055 656***

Włocławek, listopad 2020 r

SPIS TREŚCI

1. Podstawa prawna
2. Opis techniczny
3. Warunki techniczne wykonania oznakowania
4. Uwagi końcowe
5. Karta uzgodnień

1. PODSTAWA PRAWNA:

Opracowano na podstawie:

1. Prawo o ruchu drogowym (Dz. U. Z 2020 r. poz. 110 tj.)
2. Prawo budowlane (Dz. U. z 2019 r. poz. 1186 tj.)
3. Rozporządzenie Ministra Transportu i Gospodarki Morskiej z dnia 2 marca 1999r. w sprawie warunków technicznych, jakim powinny odpowiadać drogi publiczne i ich usytuowanie (Dz. U. z 2016 r., poz. 124 t.j)
4. Rozporządzenie Ministra Infrastruktury z dnia 3 lipca 2003 r. w sprawie szczegółowych warunków technicznych dla znaków i sygnałów drogowych oraz urządzeń bezpieczeństwa ruchu drogowego i warunków ich umieszczania na drogach (Dz. U. z 2019 r. poz. 2311 z pozn. zm.) wraz z załącznikami 1,2.3.4.
5. Rozporządzenie Ministra Infrastruktury oraz Spraw Wewnętrznych i Administracji z dnia 31 lipca 2002 r. w sprawie znaków i sygnałów drogowych (Dz. U. z 2019 r. poz 2310 z pozn. zm.)
6. Obwieszczenie Ministra Infrastruktury i Budownictwa z dnia 24 marca 2017 r Dz.U. 2017 poz. 784 TJ . w sprawie szczegółowych warunków zarządzania ruchem na drogach oraz wykonywania nadzoru nad tym zarządzaniem

2. OPIS TECHNICZNY

Omówienie projektu:

Przedmiotem opracowania jest docelowa zmiana organizacji ruchu na drodze gminnej nr 170206 C w miejscowości Chrostkowo ze względu na utwardzenie drogi

Stan istniejący:

Droga charakteryzuje się następującymi parametrami

- Szerokość jezdni bitumicznej: około 4,0 m
- Obustronne pobocza szerokości 0,75 m.
- Natężenie ruchu 10 pojazdów na godzinę szczytu

Oznakowanie istniejące:

W ciągu drogi gminnej nie występuje oznakowanie pionowe. W obrębie skrzyżowania z drogą powiatową nr 2709 C Ławki - Janiszewo obowiązuje prędkość 40 km/h wyznaczona znakami B-33-40.

Organizacja Docelowa

Na skrzyżowaniu z drogą powiatową na wlocie drogi gminnej ustawić znak B-20 Aktywny. O skrzyżowaniu w ciągu drogi powiatowej poinformować znakami A-6b i A-6c, oraz ponowić ograniczenie prędkości do 40 km/h znakami B-33-40. W ciągu drogi gminnej Wprowadzić ograniczenie prędkości do 40 km/h znakami B-33-40. O ostrych zakrętach poinformować znakami A-1,A-2. 50 metrów przed końcem utwardzonej nawierzchni ustawić znak A-30 z tabliczka zmiana Nawierzchni.

Oznakowanie na czas robót należy wykonać - zgodnie załączonymi planami sytuacyjnymi organizacji ruchu rys 2

Termin realizacji robót do 30.11. 2021r

3. WARUNKI TECHNICZNE WYKONANIA OZNAKOWANIA

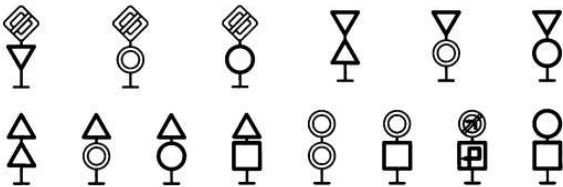
Zgodnie z Rozporządzeniem Ministra Infrastruktury z dnia 3 lipca 2003 r. w sprawie szczegółowych warunków technicznych dla znaków i sygnałów drogowych oraz urządzeń bezpieczeństwa ruchu drogowego i warunków ich umieszczania na drogach (Dz. U. z 2019 r. poz. 2311 z późn. zm.) zastosować znaki grupy średniej na drodze powiatowej, oraz grupy małej na drodze gminnej.

4.Sposób umieszczania znaków

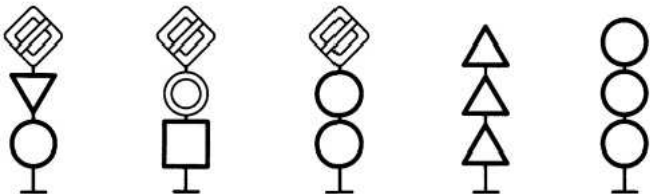
Znaki umocowuje się na konstrukcjach wsporczych, tj. słupkach, ramach, wysięgnikach, konstrukcjach bramowych, wykonanych z materiałów trwałych, z wyjątkiem betonu. Dopuszcza się też do umieszczania znaków wykorzystywanie słupów linii telekomunikacyjnych, latarni, słupów trakcyjnych i masztów sygnalizatorów oraz ścian budynków i elementów konstrukcyjnych obiektów inżynierskich. Słupki konstrukcji wsporczych powinny mieć przekrój kołowy lub eliptyczny. Następnym znak powinien być umieszczony za po-przedzającym w odległości co najmniej:

- 50 m na drogach o dopuszczalnej prędkości powyżej 90 km/h,
- 20 m na drogach o dopuszczalnej prędkości powyżej 60 km/h,
- 10 m na pozostałych drogach.

Jeżeli ze względów lokalnych istnieje konieczność zastosowania dwóch lub trzech znaków na jednym słupku lub wysięgniku, można je umieszczać w układzie pionowym lub poziomym. Dopuszczalne sposoby rozmieszczenia znaków pokazano na rysunkach:



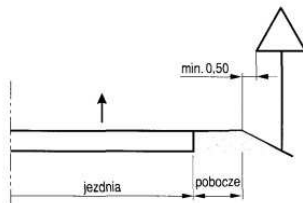
Rys. Sposoby umieszczania dwóch znaków w układzie pionowym



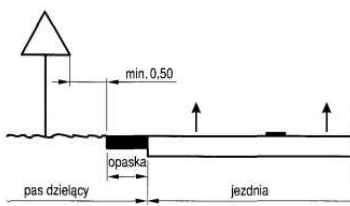
Rys. Sposoby umieszczania trzech znaków w układzie pionowym

Tarcze znaków powinny być odchylone w poziomie od linii prostopadłej do osi jezdni. Odchylenie tarczy znaków powinno wynosić około 5° w kierunku jezdni. Jeśli znaki umieszczone są na łukach poziomych, odchylenie tarczy znaku należy skorygować zależnie od wielkości promienia oraz od jego kierunku.

Odległości znaków od krawędzi

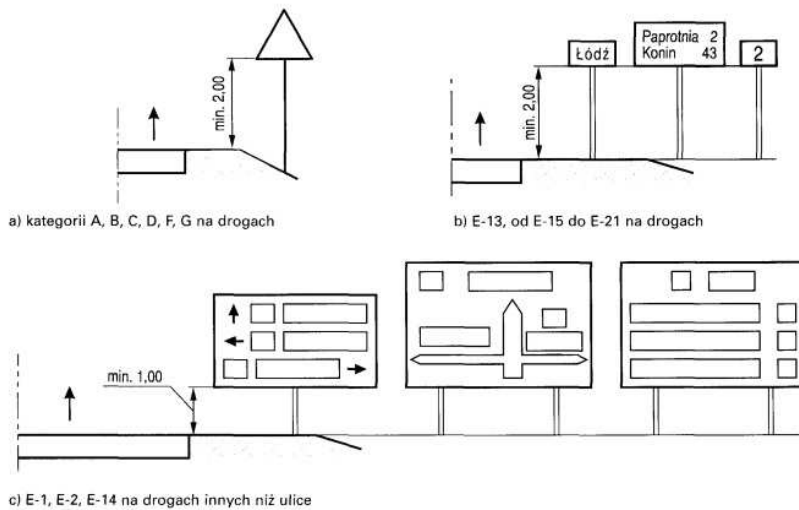


a) na drodze



b) w pasie dzielącym jezdnie drogi dwujezdniowej

Wysokość Umieszczania znaków



Wysokość umieszczania znaków

Kategorie znaków	Wysokość umieszczenia znaku [m]	
	poza obszarami zabudowanymi	w obszarach zabudowanych
A - ostrzegawcze		
B - zakazu (2)		
C - nakazu		
D - informacyjne	min. 2,00	min. 2,00 (2,20) ⁷⁾
F - uzupełniające (1)	(min. 1,50) ⁶⁾	
G - dodatkowe przed przejazdami kolejowymi (4)		
E - tablice przeddrogowskazowe E-1		
- drogowskazy tablicowe E-2	min. 1,00	min. 2,00 (2,20) ⁷⁾
- tablice szlaków drogowych E-14		(min. 1,00) ⁹⁾
E - znaki szlaku drogowego E-15, E-16		
-tablice kierunkowe E-13		
-tablice miejscowości E-17a, E-18a	min. 2,00	min. 2,00 (2,20) ⁷⁾
-drogowskazy w kształcie strzały - małe E-4		2,50
-drogowskazy do obiektu E-5÷E-12, E-19a÷E-22		
E - drogowskazy w kształcie strzały - duże	min. 0,70	min. 0,70
Znaki umieszczone nad jezdnią (2)	min. 5,00	min. 5,00
Znaki umieszczone na lub za urządzeniami bezpieczeństwa ruchu (2)	0,90-1,20	0,90-1,20

1) Z wyjątkiem znaków F-11 (5,00 m) i F-14a, b, c (0,50 m).

2) Z wyjątkiem znaków umieszczonych na elementach konstrukcji obiektów inżynierskich o obniżonej skrajni.

3) Znaki E-4, E-17a, E-18a, E-19a nie występują na autostradach i drogach ekspresowych.

4) Z wyjątkiem znaków G-1 (1,00 m - na ulicach; 0,50 m - na pozostałych drogach).

5) Dla znaków umieszczanych w pasie zieleni poza chodnikiem lub na poboczu.

6) Dla kilku znaków umieszczanych na jednej konstrukcji wsporczej przy braku ruchu pieszego.

7) W przypadku umieszczenia znaku na chodniku.

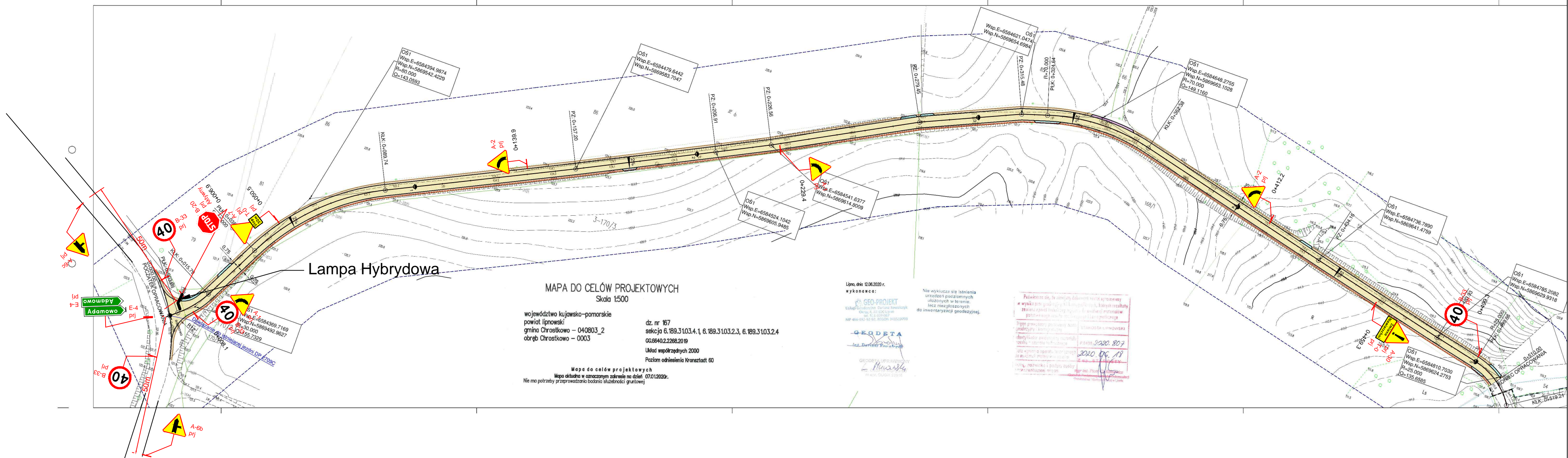
4. UWAGI KOŃCOWE:

Podczas wykonywania oznakowania i prowadzenia robót w pasie drogowym należy stosować się do obowiązujących przepisów o ruchu drogowym i przepisów BHP.

Po zakończeniu robót instalacyjnych oznakowanie zgłosić do odbioru przedstawicielowi Starostwa Powiatowego w Lipnie.

Karta Uzgodnień

**Oznakowanie drogi gminnej nr 170206 C
w miejscowości Chrostkowo**



MAPA DO CELÓW PROJEKTOWYCH
Skala 1:500

województwo kujawsko-pomorskie
powiat lipnowski
gmina Chrostkowo – 040803_2
obręb Chrostkowo – 0003

dz. nr 167
sekcja 6.189.3103.4.1, 6.189.3103.2.3, 6.189.3103.2.4
GG6840.22288.2019
Układ współrzędnych 2000
Poziom odniesienia Kronstadt 60

Mapa do celów projektowych
Mapa aktualna w oznaczonym zakresie na dzień 07.01.2020r.
Nie ma potrzeby przeprowadzenia badania słuszności gruntowej

Lipno, dnia 12.08.2020r.
wykonawca:

GEO-PROJEKT
Usługi Geodezyjne i Inżynierskie
Dariusz Zieliński
ul. 11.000 82
HP 406-042-92-93, REGON 141313703

GEODETA
Jed. Dariusz Zieliński

GEODETA UPRAWNIENY
Z. Murasik
ul. SŁOŃCZNA 10
17-100 Lipno

Proszę pamiętać, że niniejszy dokument ma charakter poglądowy i nie należy go traktować jako dokumentu prawnego. Wszelkie zmiany i poprawki należy dokonywać na podstawie umowy.

Wartość kosztorysu: 2220,807
Data: 2020.07.19

Lokalizacja:	WOJEWÓDZTWO KUJAWSKO-POMORSKIE POWIAT LIPNOWSKI GMINA CHROSTKOWO OBRĘB CHROSTKOWO		
Inwestor:	GMINA CHROSTKOWO CHROSTKOWO 99 87-602 CHROSTKOWO		
Nazwa inwestycji:	Oznakowanie drogi gminnej nr 170206 C w miejscowości Chrostkowo		
Stadium dokumentacji:	PROJEKT ORGANIZACJI RUCHU		
Nazwa rysunku:	Plan Sytuacyjny		
Projektant:	Maciej Zaryczyński	Podpis:	<i>Maciej Zaryczyński</i>
Data:	22.10.2020	Skala:	1:1000
		Branta:	Drogowa
		Nr Rysunku:	2



Lokalizacja:	WOJEWÓDZTWO KUJAWSKO-POMORSKIE POWIAT LIPNOWSKI GMINA CHROSTKOWO OBRĘB CHROSTKOWO		
Inwestor:	GMINA CHROSTKOWO CHROSTKOWO 99 87-602 CHROSTKOWO		
Nazwa inwestycji:	Oznakowanie drogi gminnej nr 170206 C w miejscowości Chrostkowo		
Stadium dokumentacji:	PROJEKT ORGANIZACJI RUCHU		
Nazwa rysunku:	Plan Orientacyjny		
Projektant:	Maciej Zarywczyński	Podpis:	
Data:	22.10.2020	Skala:	Skala: 1:25000
		Branża:	Drogowa
		Nr Rysunku:	1

Lp.	Podstawa	Opis	j.m.	Ilość
KOSZTORYS OFERTOWY				
1		Oznakowanie		
1.1	D - 07.02.01	Lampa solarna :zakup i montaż	komplet	1,00
1.2	D - 07.02.01	Pionowe znaki drogowe - słupki z rur stalowych	szt.	7,00
1.3	D - 07.02.01	Pionowe znaki drogowe - znaki zakazu, nakazu, ostrzegawcze i informacyjne	szt.	12,00
Razem dział: Oznakowanie				
Kosztorys netto				
VAT 23 %				
Kosztorys brutto				