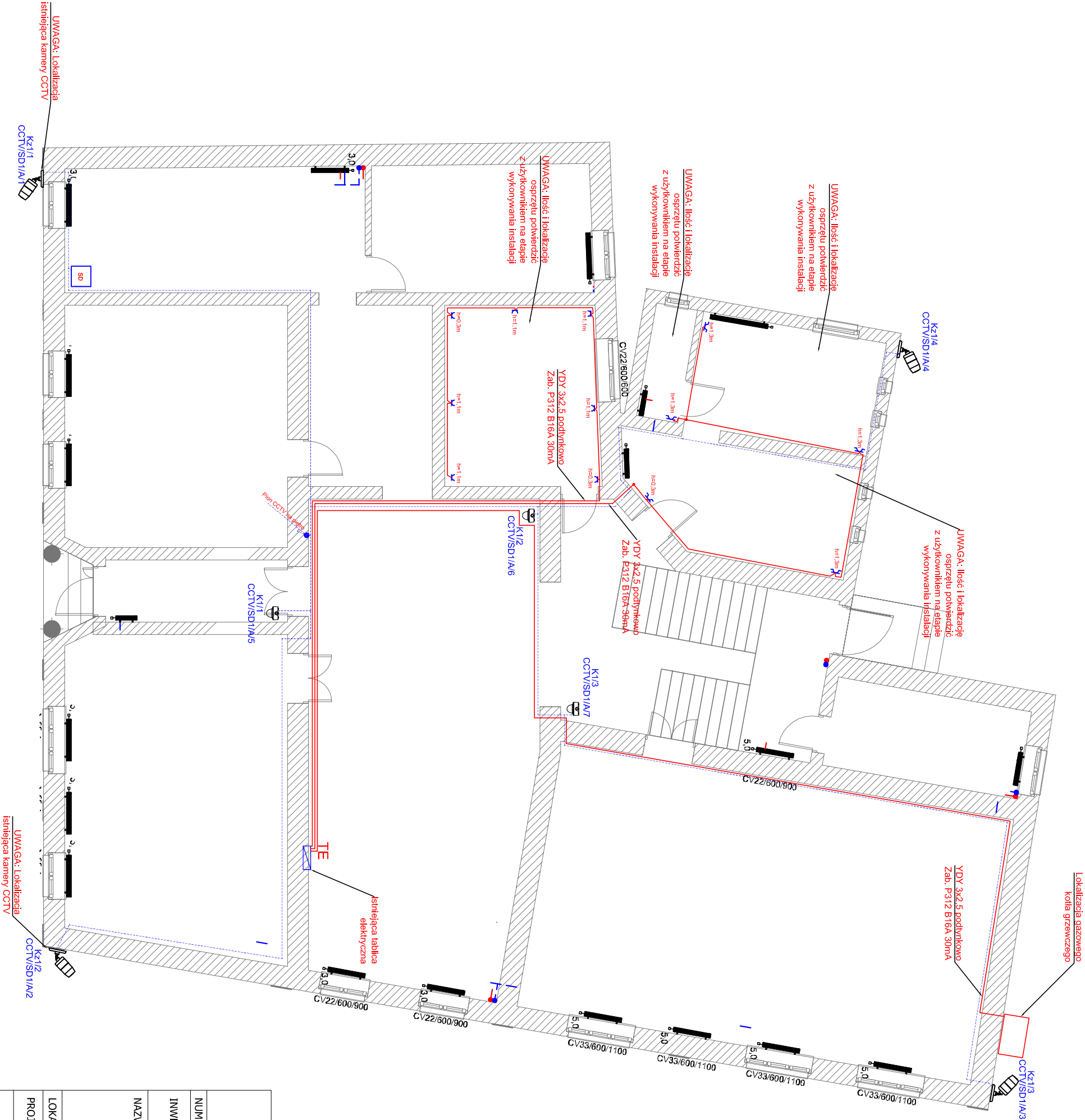


OZNACZENIA-TECNOLOGIA ELEKTRYCZNA

	- tablica elektryczna istniejąca 925x625x180 (wys x szer x gł)
	Szafa okablowania strukturalnego wysokość szafy - 2 IU - istniejąca
	-rzutnik multimedialny/230V/RJ45/HDMI/VGA
	-gniazdo wykłowe pojedyncze 16A/230V płt
	-gniazdo wykłowe pojedyncze 16A/230V płt IP44
	-napęd ekranu

Kamera IP, typu bullet, zewnętrzna, BL2005, Zasilanie PoE.

Kamera IP, typu kopułkowego, wewnętrzna, FD2002, Zasilanie PoE.



PUH -NEO-									
PROJEKTOWANIE / NADZÓR / KIEROWANIE ROBOTAMI INSTALACJA I SIECI ELEKTROENERGETYCZNE									
ul.Ostrogoska 19 64-500 Szamotuły tel 505 00 69 67 neoblurow@gmail.com									
NUMER UMOWY:		Branża: ELEKTRYCZNA		Stadium: BUDOWLANO/WYKONAWCZY					
INWESTOR:		Szkoła Podstawowa nr 2 im. Olimpijczyków Polskich ul. Mała Poznańska 1 64-610 Rogoźno				Remont wybranych pomieszczeń budynku szkoły			
NAZWA INWESTYCJI:									
LOKALIZACJA INWESTYCJI:		ul. Mała Poznańska 1, 64-610 Rogoźno							
PROJEKTANCI:		ELEKTRYCZNA		mgr inż. Wiesław Kapłon		upr.nr WKP/0385/PWOE/09		PODPIS	
RZUT PARTERU - INSTALACJE ELEKTRYCZNE/CCTV									
DATA ROZPOCZĘCIA PROJEKTU:		SPORZĄDZIŁ:		DATA		NR RYSUNKU		SKALA	
OSTATNIA MODYFIKACJA:				06.2022		E02		--	
Uwagi! Projekt Architektoniczny Rozpatrywać łącznie z Projektami Branżowymi © Wszelkie prawa zastrzeżone. Powielanie lub wykorzystywanie niezgodnie z przeznaczeniem bez zgody właściciela dokumentacji zabronione.									

Uwaga! Projekt Architektoniczny Rozpatrywać łącznie z Projektami Branżowymi! © Wszelkie prawa zastrzeżone. Powielanie lub wykorzystywanie niezgodnie z przeznaczeniem bez zgody właściciela dokumentacji zabronione.