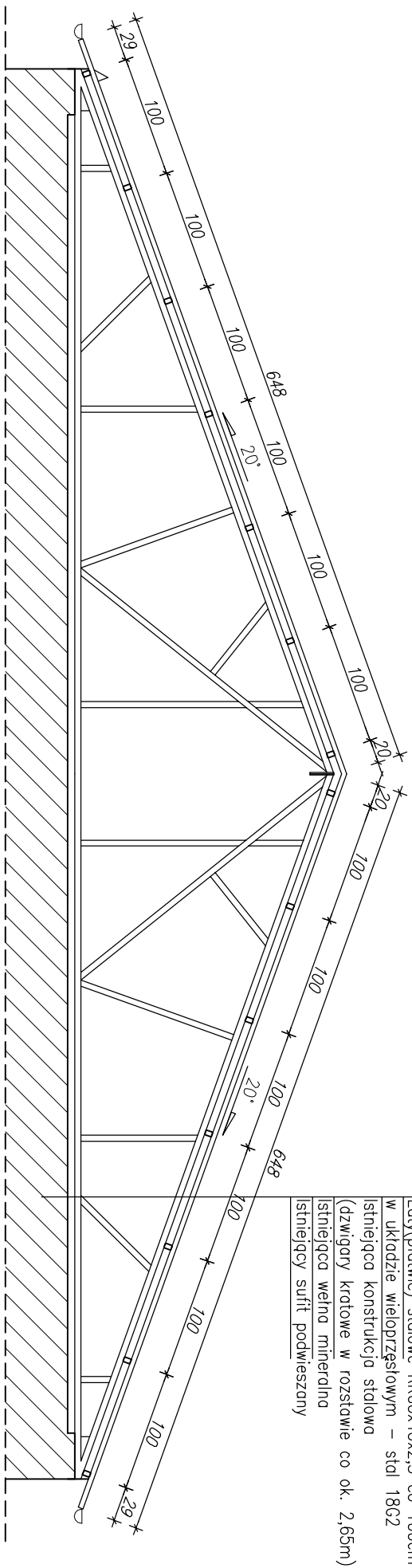
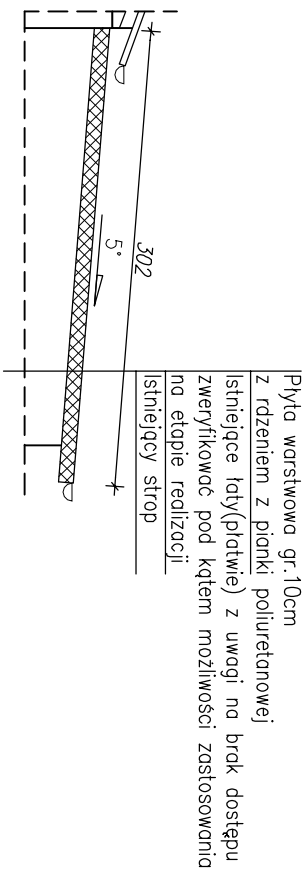


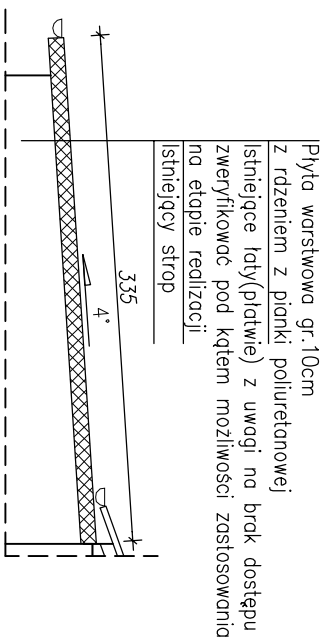
PRZEKRÓJ A-A



PRZEKRÓJ B-B



PRZEKRÓJ C-C



UWAGA!

- podane wymiary mogą nieznacznie odbiegać od rzeczywistych,
- przez zastosowaniem materiałów budowlanych należy sprawdzić wymiary w naturze,
- pokrycie dachowe z płyty warstwowej gr. 4cm i 10cm z rzeniem z pianki poliuretanowej,
- rynnny i rury spustowe stalowe powlekane w kolorze pokrycia

Biurowo Projektowe
KRESKA

BIURO PROJEKTOWE KRESKA

Bartkowiak Marcin
Jerką ul. Śremska 30
64-010 Krzywiń
tel. 609 880 612
e-mail: biuro-kreska@wp.pl

OBIJEKT

**REMONT DACHU BUDYNKU ŚWIETLICY WIEJSKIEJ
W NOWYM DWORZE**
Nowy Dwór, działka nr ewid. 250
Jednostka: Krzywiń
Obręb: Nowy Dwór

INVESTOR

Gmina Krzywiń
ul. Rynek 1
64-010 Krzywiń

NAZWA RYSUNKU

PRZEKRÓJ A-A

OPRACOWAŁ			mgr inż. Marcin Bartkowiak Upr. Fot.: WK/P.02722/PWOK/P.13 w specjalności konstrukcyjno-budowlanej wpisany na liście WOIBiB pod nr WK/P.010/0055/14	
DATA OPRACOWANIA	SKALA	STRONA	NR RYS.	
PAŹDZIERNIK 2021	1:50	11	2	