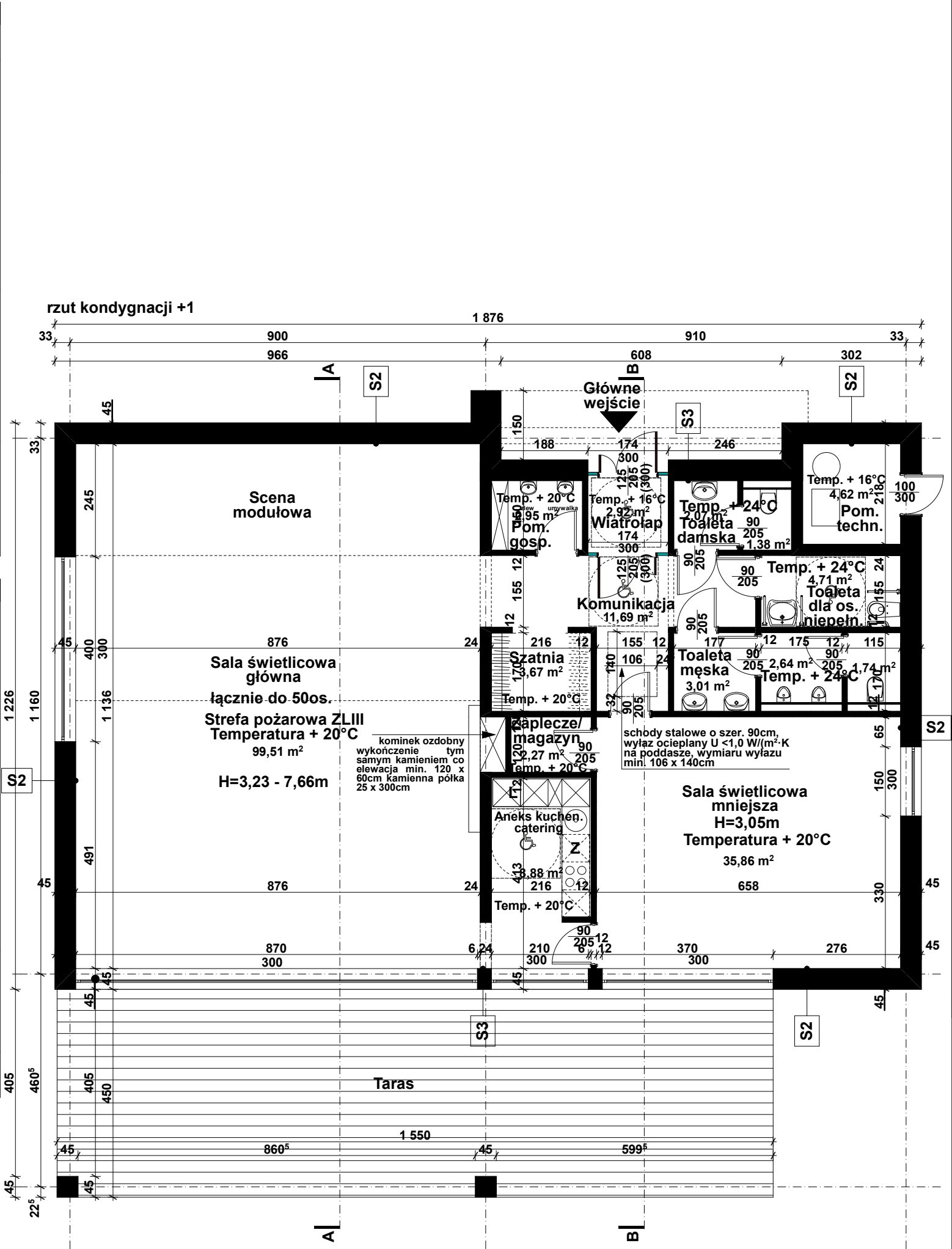


S1	ŚCIANA PONIŻEJ TERENU
	FOLIA KUBEŁKOWA - mocowana powyżej terenu na min. 30cm, zakończona systemową listwą aluminiową
	Styropian do zabezpieczenia fundamentów typu aqua o obniżonej nasiąkliwości z krawędziami frezowanymi, klejony na siatkę, gr.20cm, naprężenie ściskające przy 10% odkształceniu ≥ 200 kPa, współczynnik przewodzenia ciepła min. λ = 0,036 W/mK, nasiąkliwość wodą przy długotrwałym zanurzeniu Wlt [%]≤ 2. Układany na zaprawie klejowej do polistyrenu: przyczepność do polistyrenu: > 0,1 MPa, betonu > 0,34MPa.
	IZOLACJA PRZECIWWODNA - dwuskładnikowa, grubowarstwowa, powłoka bitumiczna. Wodoszczelność Klasa W2A (PN-EN 15820), przenoszenie zarysowań podłoża Klasa CB 2 - brak uszkodzeń (PN-EN 15812), przepuszczalność pary wodnej μ ≥ 38 000 (DIN EN 12086), gr. warstw min. 4mm. Styki poszczególnych elementów monolitycznych uszczelniać systemowymi taśmami bitumicznymi .
	ŚCIANA FUNDAMENTOWA ŻELBETOWA, wodoszczelność min. W10, gr.24cm, beton min. C25/30. Izolacja pozioma fundamentów - taśma fundamentowa PE. Wymiar: szerokość min. 40 cm, Grubość: min. 1 mm, Materiał: Polietylen niskiej gęstości (LDPE), Powierzchnia: Obustronnie kratkowana, szorstka, Kolor:Czarny/grafitowy Wodoszczelność: Wodoszczelność przy 2 kPa i 60 kPa; Wytrzymałość na rozdieranie gwoździem:≥ 100 N; Odporność na uderzenie: 300 mm Maksymalna siła przy rozciąganiu wzdłuż: ≥ 250 N/50 mm; Maksymalna siła przy rozciąganiu w poprzek:≥ 200 N/50 mm; Wydłużenie w kierunku podłużnym: ≥ 400 % Wydłużenie w kierunku poprzecznym: ≥ 20 %
	IZOLACJA PRZECIWWODNA - dwuskładnikowa, grubowarstwowa, powłoka bitumiczna. Wodoszczelność Klasa W2A (PN-EN 15820), przenoszenie zarysowań podłoża Klasa CB 2 - brak uszkodzeń (PN-EN 15812), przepuszczalność pary wodnej μ ≥ 38 000 (DIN EN 12086), gr. warstw min. 4mm. Styki poszczególnych elementów monolitycznych uszczelniać systemowymi taśmami bitumicznymi .

S2	ŚCIANA FASADOWA - naturalny kamień
	- KAMIEŃ ELEWACYJNY naturalny, kawałki gnejsu o różnej wielkości, z dominującym złoto - beżowym, lekko szarawym kolorem. Kamień elewacyjny naturalny połączony w całość za pomocą kleju, co 3 rząd kamienia mocować łącznikami stalowymi bezpośrednio do ściany konstrukcyjnej + pręt fi 6mm. Kamień na elewację zewnętrzną w rozmiarze kilku elementy o rozmiarze łącznym 15 - 20 x 60 - 80cm. Kamień o grubości od 20 do 50mm. Kolor i kształt jak na przykładzie załączonym do opisu. Układany na 2 x siatkę z włókna szklanego pancerna min. 330g/m2, oczko 14x8mm, spłot gążejski oraz zaprawie klejowej do kamienia i styropianu: przyczepność do styropianu: > 0,1 MPa. Pod kamień zastosować preparat gruntujący.
	STYROPIAN EPS GRAFITOWY min. EPS 80 elewacyjny przeznaczony do metody - "lekkiej mokrej"; deklarowany współczynnik przewodzenia ciepła λD min. W/mK 0,031 - EN 12667; nasiąkliwość wodą przy długotrwałym częściowym zanurzeniu - WL(P) kg/m2 ≤ 3 EN 12087, Nasiąkliwość wodą przy krótkotrwałym zanurzeniu - WS kg/m2 ≤1 EN 1609; klasa tolerancji grubości - T5 EN 823, gr. 16 i 20cm. Kołkowany min. 8 kołków na m2. Układany na zaprawie klejowej do styropianu: przyczepność do styropianu: > 0,1 MPa, betonu >0,34MPa. Zastosować 2 x siatkę z włókna szklanego pancerną min. 330g/m2.
	ŚCIANA ŻELBETOWA gr. 24cm, beton klasy min. C30/37, wodoszczelny min. W11 - kondygnacja -1, +1 BLOCZKI SILIKATOWE, pełne, gr. 24cm, izolacyjność akustyczna RA1>55dB, wytrzymałość na ściaskanie min. 20MPa, współczynnik przenikania ciepła U< 1,9 W/m²K. Zaprawa murarska nieprzepuszczalna, mrozoodporna, wodoszczelna, M20 - kondygnacja +2
	TYNK GIPSOWY maszynowy o gr. 15mm, GŁADŹ GIPSOWA, POWŁOKA MALARSKA - emulsja dyspersyjna w kolorze białym NCS S 0500-N



Legenda:	
Wiatrołap	2,92m2
Toaleta damska	3,45m2
Pomieszczenie techniczne	4,62m2
Toaleta dla os. niepełnosprawnych	4,71m2
Toaleta męska	7,39m2
Sala świetlicowa mniejsza	35,86m2
Aneks kuchenny (catering)	8,88m2
Zaplecze/magazyn	2,58m2
Szatnia	3,67m2
Komunikacja	11,69m2
Pomieszczenie gospodarcze	2,95m2
Sala świetlicowa główna	99,51m2
Razem	188,23m2

S3	ŚCIANA FASADOWA - tynk
	TYNK SILIKONOWY zewnętrzny, elewacyjny, drobnoziarnisty 1,0mm, gładki, barwiony w masie na kolor szaro beżowy NCS S 3502-Y, Współczynnik przewodzenia ciepła min. λ: 0,70 W/mK, Reakcja na ogień: klasa A2-s1, d0, Przyczepność: min. 0,8 MPa wg PN-EN 15824:2010, Absorpcja wody: kategoria W3 wg PN-EN 15824:2010 W= 0,25 - 0,03[kg/m²h <sup>0.5</sup> ]. Tynk układany na 2 x siatkę z włókna szklanego pancerna min. 330g/m2, oczko 14x8mm, spłot gążejski oraz zaprawie klejowej do styropianu: przyczepność do styropianu: > 0,1 MPa. Pod tynk zastosować preparat gruntujący.
	STYROPIAN EPS GRAFITOWY min. EPS 80 elewacyjny przeznaczony do metody - "lekkiej mokrej"; deklarowany współczynnik przewodzenia ciepła λD min. W/mK 0,031 - EN 12667; nasiąkliwość wodą przy długotrwałym częściowym zanurzeniu - WL(P) kg/m2 ≤ 3 EN 12087, Nasiąkliwość wodą przy krótkotrwałym zanurzeniu - WS kg/m2 ≤1 EN 1609; klasa tolerancji grubości - T5 EN 823, gr.20cm 25cm(obramienia 50cm wokół okien). Kołkowany min. 6 kołków na m2. Układany na zaprawie klejowej do styropianu: przyczepność do styropianu: > 0,1 MPa, betonu > 0,34MPa. Zastosować 2 x siatkę z włókna szklanego pancerną min. 330g/m2.
	BLOCZKI SILIKATOWE, pełne, gr. 24cm, izolacyjność akustyczna RA1>55dB, wytrzymałość na ściaskanie min. 20MPa, współczynnik przenikania ciepła U< 1,9 W/m²K. Zaprawa murarska nieprzepuszczalna, mrozoodporna, wodoszczelna, M20, trzpienie żelbetowe
	TYNK GIPSOWY maszynowy o gr. 15mm, GŁADŹ GIPSOWA, POWŁOKA MALARSKA - emulsja dyspersyjna w kolorze białym NCS S 0500-N

## MIA architektki

spółka z ograniczoną odpowiedzialnością  
ul. Sołna 4A/79, 25-006 Kielce, tel. 790790138  
arkadiusz.szczerek@gmail.com

OBIEKT:	„Budowa budynku świetlicy wiejskiej wraz zagospodarowaniem terenu oraz towarzyszącą infrastrukturą techniczną na działce nr 263/1, Sarnia Zwola”		
INWESTOR:	Gmina Waśniów Rynek 24, 27-425 Waśniów		
BRANŻA :		ARCHITEKTURA	
RODZAJ OPRACOWANIA :		PROJEKT KONCEPCYJNY - załącznik do programu funkcjonalno użytkowego	
PRZEDMIOT:		RZUT KONDYGNACJI +1	
PROJEKTOWAŁ: Autor projektu:		PODPIS	
mgr inż. arch. Arkadiusz Szczerek nr 30/WPOKK/2014			
DATA:		15 maj 2022	
SKALA:		1: 100	
		A2	