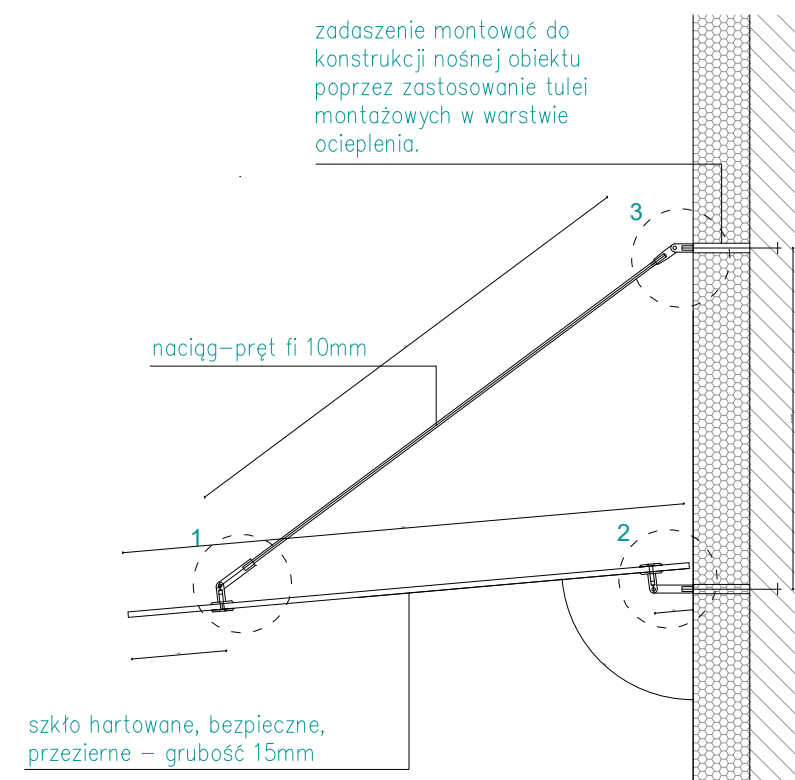


\*UWAGA! Przedstawiono schematy elementów montażowych. Należy zastosować rozwiązanie systemowe. Podczas montażu należy ściśle przestrzegać zasad zawartych w instrukcji montażu danego produktu udostępnianych przez producenta.

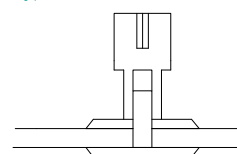
- Montaż elementów do powierzchni montażowej na pojedynczyprś
- ch prętach M12
- Uchwyty montażowe szkła – uchwyt punktowy fi 60mm
- Otwory minimalne w szkłe –  $\varnothing 16$  mm
- Grubość szkła: 15mm
- Elementy przegubów wykonane z pręta o średnicy fi 20mm
- Rodzaj stali – AISI 304
- Powierzchnia: szlifowana (matowa)
- Wysięg daszka: 1500mm
- Odległość pomiędzy zawiesiami: 69.5–30–69.5mm
- Uszczelka międzyszybowa – długość 1500mm – materiał Silikon transparentny
- Naciąg wykonany z pręta fi 10mm z gwintami na końcach M10 prawy / M10 lewy

zadaszenie montować do konstrukcji nośnej obiektu poprzez zastosowanie tulei montażowych w warstwie ocieplenia.

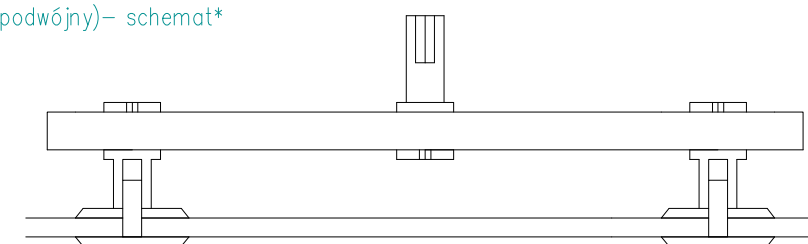


WIDOK Z BOKU

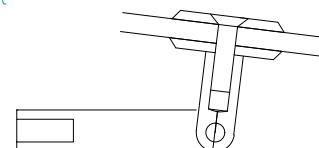
element montażowy 1 boczny (pojedynczy)– schemat\*



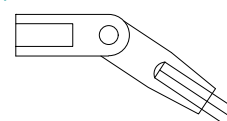
element montażowy 1 środkowy (podwójny)– schemat\*




element montażowy 2 –schemat\*



element montażowy 3 –schemat\*



 <b>PRIMTECH</b> Szymon Kita tel: 506-340-000 www.primtech.pl	Funkcja	Imię i nazwisko	Nr uprawnień	Podpis
	branża arch. projektował:	mgr inż. arch. Magdalena Dornik-Morawiec	4/SŁOKK/2019	
	branża arch. sprawdził:	mgr inż. arch. Leszek Horzela	15/98	
	Lokalizacja:	Brójce, obr. Bukowiec, ul. Szkolna, dz. nr ewid. 430/10, 430/11, 430/12, 430/13, 430/14, 430/15, 430/17, 430/18, 430/20, 430/21		
Investor:	Nazwa projektu/Obiekt:			
GMINA BRÓJCE BRÓJCE 39 95-006 BRÓJCE	BUDOWA BOISKA SPORTOWEGO W GMINIE BRÓJCE			
Data:	Nazwa rysunku:			Nr rysunku:
GRUDZIEŃ 2021r.	ZADASZENIE SYSTEMOWE			
	Faza projektu:	Projekt techniczny/wykonawczy		A-08
	Skala:	1:20		
Korzystanie z rozwiązań technicznych zawartych w niniejszym projekcie, w zakresie przekraczającym ustalenia umowy na opracowanie dokumentacji, wymaga pisemnego zezwolenia: PRIMTECH Szymon Kita				