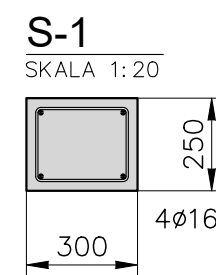
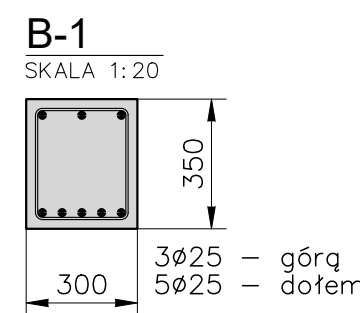
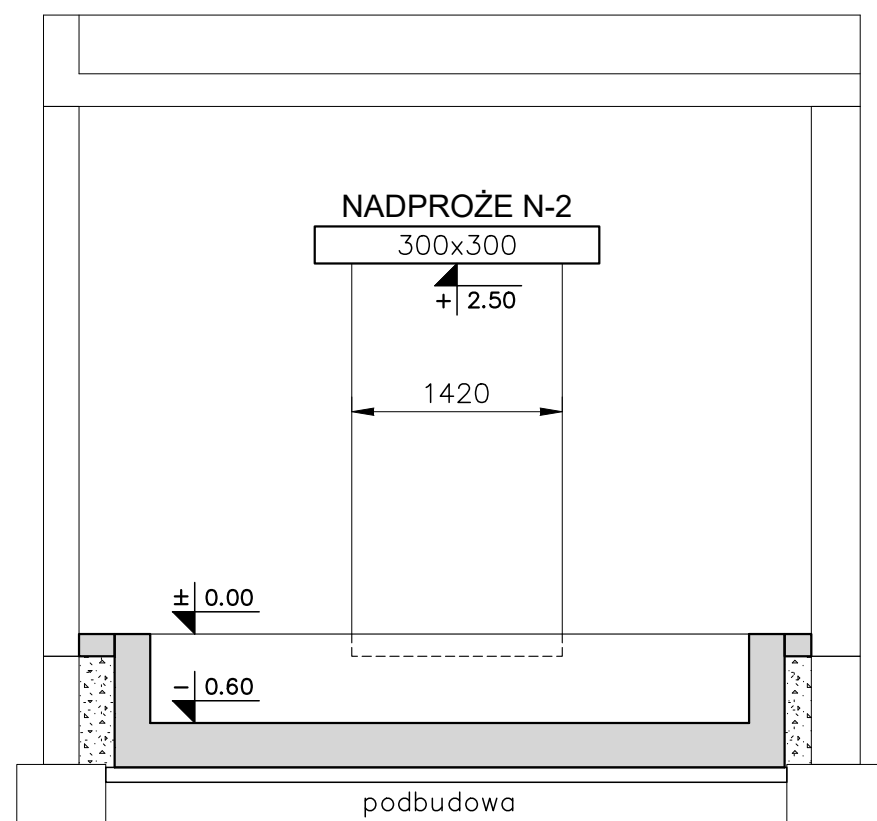


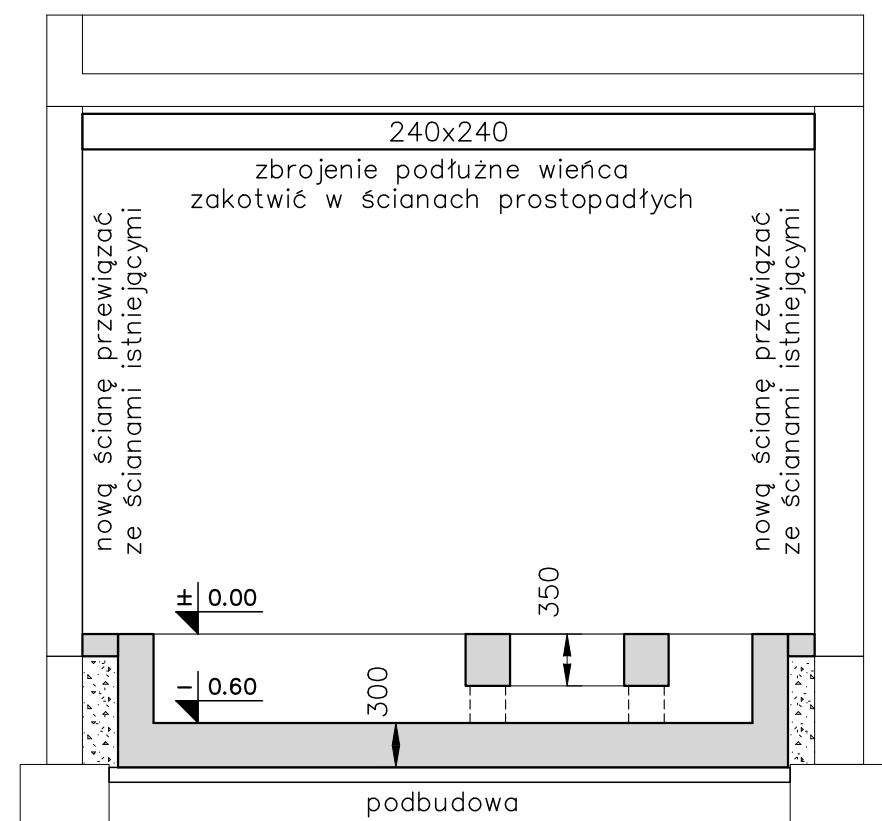
Ø12co100 – górq
Ø12co100 – dołem



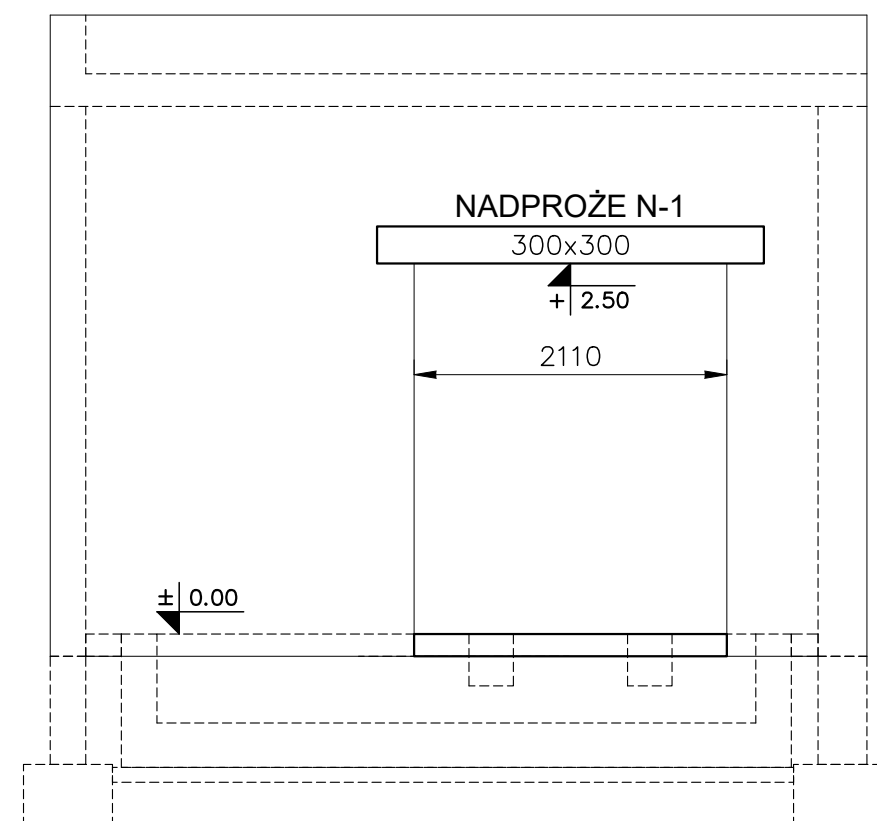
PRZEKRÓJ A
SKALA 1:50



PRZEKRÓJ B
SKALA 1:50



PRZEKRÓJ C
SKALA 1:50



UWAGI:

- PRZED WYKONANIEM KONSTRUKCJI SPRAWDZIĆ NA OBIEKCIE MOŻLIWOŚĆ JEJ MONTAŻU ZGODNIE Z PRZEDSTAWIONYM SCHEMATEM.
- WSZYSTKIE WYMIARY SPRAWDZAĆ PRZED ROZPOCZĘCIEM ROBÓT WG STANU ISTNIEJĄCEGO NA BUDOWIE; OBLICZENIOWO NA PLANIE ORAZ WG RYSUNKÓW ARCHITEKTONICZNYCH.
- WYKOPY NALEŻY CHRONIĆ PRZED PRZEMARZANIEM I NAPŁYWEM WÓD GRUNTOWYCH POWIERZCHNIOWYCH I ROZTOPÓW. EWENTUALNE WODY Z WYKOPU NATYCHMIAST USUWAĆ.
- WYKOP W POZIOMIE POSADOWIENIA NALEŻY ZABEZPIECZYĆ WARSTWĄ CHUDEGO BETONU C8/10 (B10) GRUB10cm.
- LOKALIZACJA UZIOMÓW WG PROJEKTU BRANŻY ELEKTRYCZNEJ.
- PRZEJŚCIA I PRZEBICIA WG PROJEKTÓW BRANŻOWYCH.
- ZAWARTOŚ CEMENTU: min 280kg/m³
- WSPÓŁCZYNNIK W/C: max 0.55

STAL: A-IIIN - RB500
BETON: C30/37
KLASA ŚRODOWISKA: XC3
OTULINA NOMINALNA: 25mm

PEMIESZCZENIE TRANSFORMATORA ELEMENTY KONSTRUKCJI

PROJEKTANT: dr inż. JAN GIERCZAK	nr uprawnień: 252/89/U wydane w województwie świętokrzyskim	Jan Gierczak
SPRAWDZAJĄCY: mgr inż. BOGDAN RUEBENBAUER	nr uprawnień: 15/02/DJWW wydane w województwie świętokrzyskim	Bogdan Ruebenbauer

DATA	SKALA	KOD	NR RYSUNKU	WYD.
07.12.18	1:50	TRAFO ŻELBET	PW0146-KR-0601	0