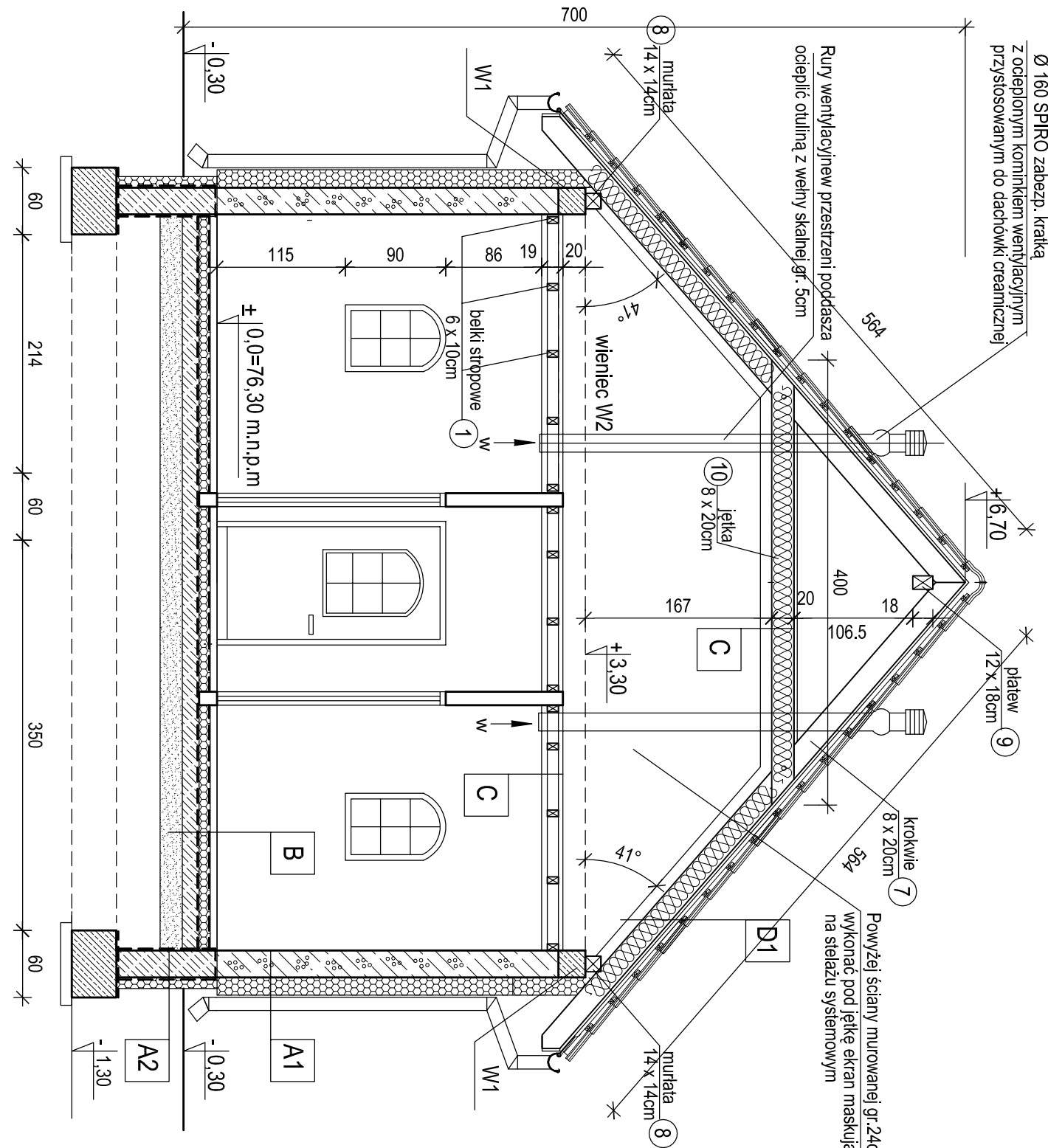


PRZEKRÓJ II - II SKALA 1 : 50



D2	Daszek nad wejściem
Dachówka ceramiczna	
Łaty 4x6cm	
Kontrałaty 8x4cm	
Folia dachowa	
Deskowanie gr. 22mm	
Krokwie 8/18cm	

D1	Dach
Dachówka ceramiczna	
Łaty 4x6cm	
Kontrałaty 8x4cm	
Folia dachowa paroprzepuszczalna	
Deskowanie gr. 22mm (układane ze szczeliną max. 3mm)	
Krokwie 8/20cm	
Szczelina wentylacyjna	
Izolacja termiczna - wełna mineralna skalna gr. 18cm do wysokości jętki, powyżej dach nieocieplony	
Paroizolacja z folii pe	
Płyty gkF 12,5mm na ruszcie systemowym	

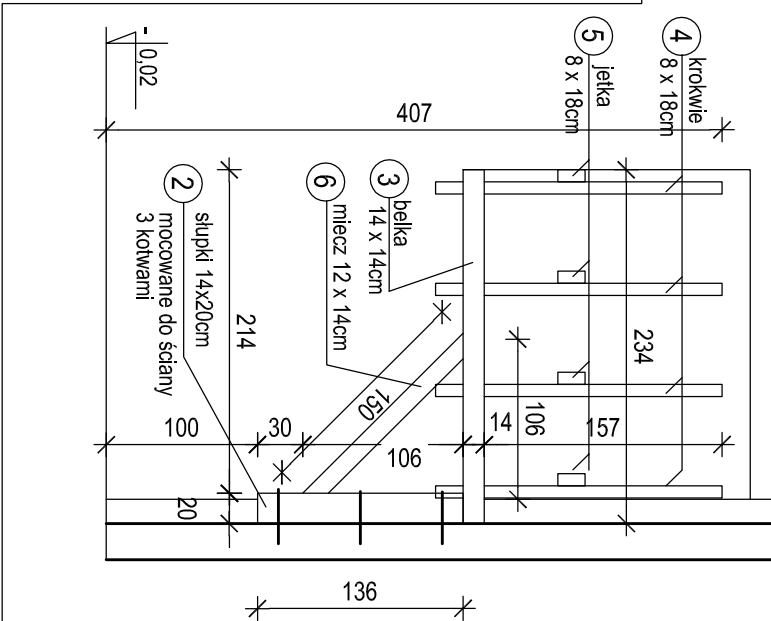
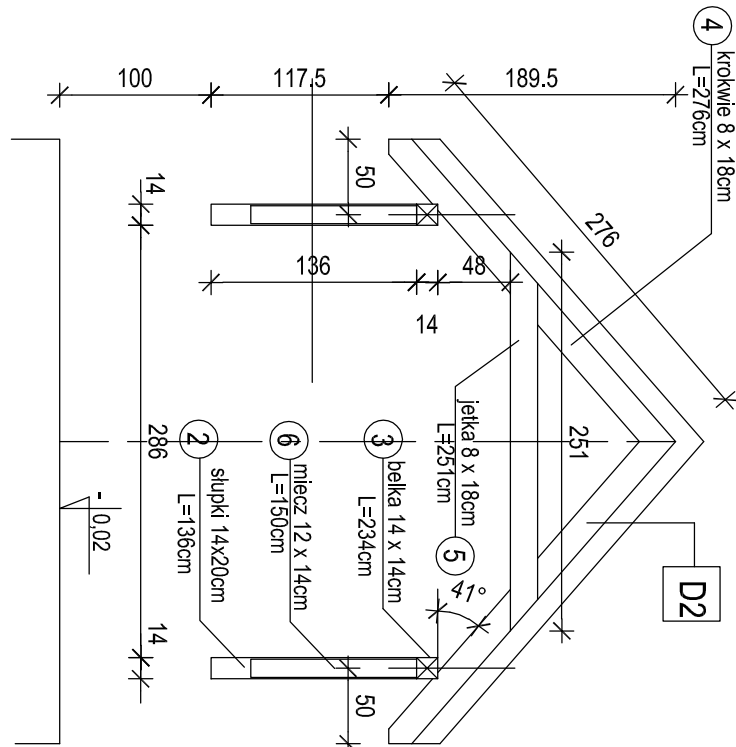
A1	Ściana zewnętrzna
Tynk mineralny cienkowarstwowy malowany farbą silikonową	
Styropian PS-E FS 15 gr 16cm	
Siatka x 2 +klej	
Ściana z bloczków gazob. gr. 24cm	
Tynk wewn. cem. - wap. gr. 1,5cm	
Malowanie farbą zrywalną	

A2	Ściana zewnętrzna fundamentowa
Płytki klinierowe o wym. cegły 30cm nad gruntem i 10cm poniżej gruntu (cokoł nad terenem)	
Poniżej płytek izolacja p. wilgociowa folia kubełkowa	
Styropian FS 30 gr 10cm (styrodur) +siatka i klej	
Izolacja p. wilgociowa 2 x Dysperbit	
Ściana z bloczków betonowych gr.24cm, M4	
Izolacja Dysperbit 2 x	

B	Posadzka na gruncie
Gres antypoślizgowy	
Wylewka cementowa 5cm na siatce rabizba	
Izolacja z folii pe 0,3mm	
Styropian posadzkowy M-30 PS-E FS gr. 10cm	
Izolacja z papy termozgrzewalnej połączona z izolacją poziomą fundamentów	
Chudy beton gr. 15cm	
Zagęszczona podsypka piaskowa gr. 20cm	

C	Strop drewniany nad pom. 1.02, 1.03, 1.04 i 1.05
Deski gr. 25mm lub płyta OSB gr. 22mm	
Wełna mineralna skalna gr. 10cm	
poniędzy belkami stropowymi	
Belki stropowe 6 x 10cm w rozstawie oo-60cm	
Paroizolacja z folii pe	
Płyty g-kt EI30 mocowane na stelażu	

DASZEK NAD WEJŚCIEM 1 :50



Rodzaj opracowania		PROJEKT BUDOWLANY BUDYNKU KAPLICY		Branża
Adres inwestycji:		Rychliki 14 - 411 Rychliki dz. nr 110/1 , 111/1 obr.280407_4.0008 Rychliki		budowlana
Inwestor:		Urząd Gminy w Rychlikach, Rychliki 86, 14 - 411 Rychliki.		Rys. nr. 7
Nazwa rysunku		PRZEKRÓJ II - II DASZEK NAD WEJŚCIEM		Skala 1 : 50 Data 08.2020
Projektant		mgr inż. Jerzy Jurec upr. nr 268/Gd/74		podpis:
Projektant		Inż. Mirosław Ożubko upr. nr 577/EL/83		podpis: