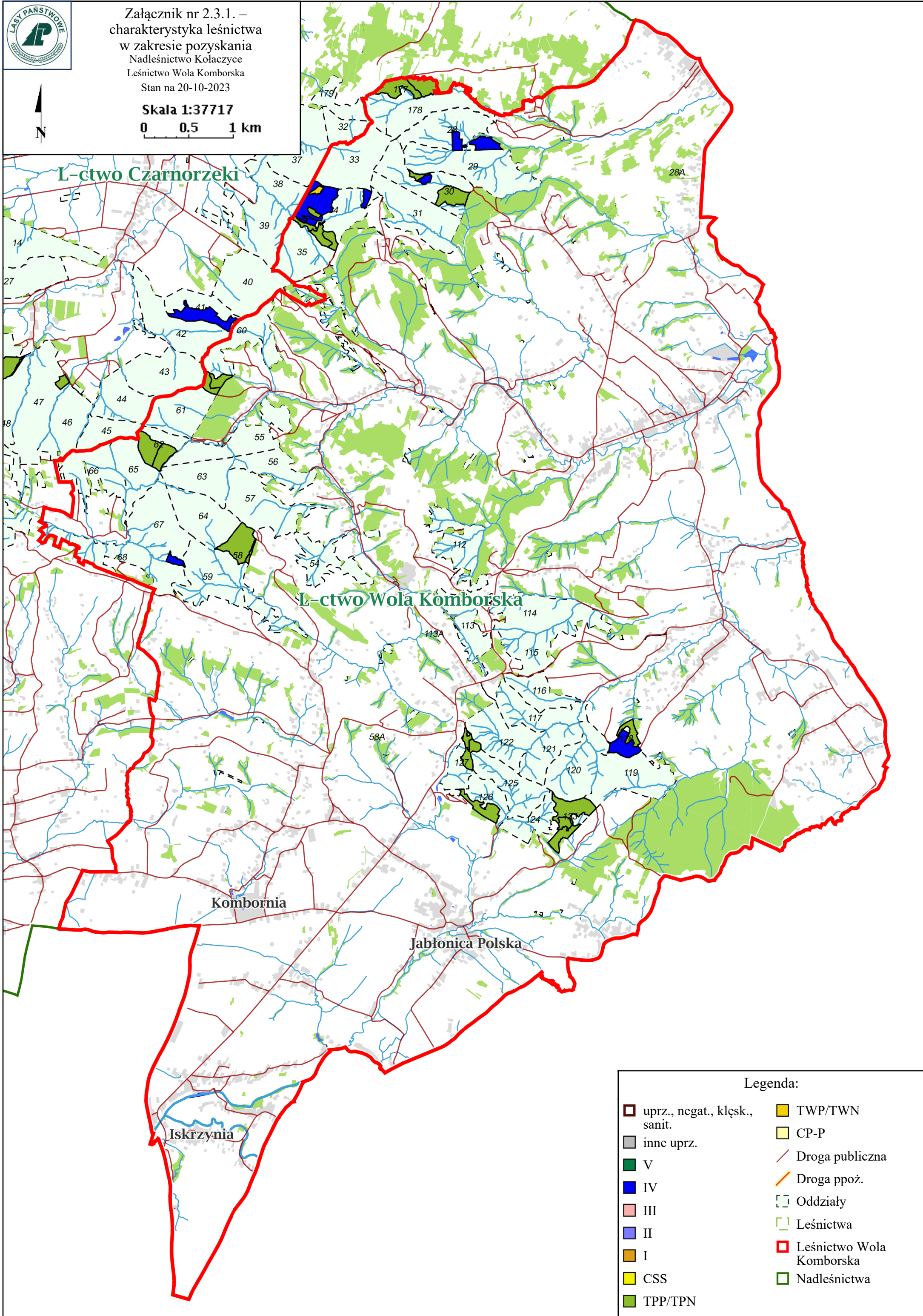




Załącznik nr 2.3.1. –
charakterystyka leśnictwa
w zakresie pozyskania
Nadleśnictwo Kołaczyce
Leśnictwo Wola Komborska
Stan na 20-10-2023

Skala 1:37717

0 0.5 1 km



Legenda:

- | | |
|-------------------------------|--------------------------|
| uprz., negat., klęsk., sanit. | TWP/TWN |
| inne uprz. | CP-P |
| V | Droga publiczna |
| IV | Droga ppoż. |
| III | Oddziały |
| II | Leśnictwa |
| I | Leśnictwo Wola Komborska |
| CSS | Nadleśnictwa |
| TPP/TPN | |

Charakterystyka leśnictwa w zakresie pozyskania drewna

Leśnictwo Wola Komborska

Udział (m3) drewna iglastego [%]	56	%
Udział (m3) drewna optymalnego do pozyskania w technologii maszynowej [%]	0,0	%
Udział (m3) rębni pierwszych w cięciach rębnych ogółem [%]	0,0	%
Udział (m3) drewna pozyskiwanego z pozycji ze współczynnikiem > 1 [%]	44	%
Udział (m3) drewna zerwanego ze współczynnikiem > 1 [%]	85	%
Udział (m3) drewna kłodowanego (WK) iglastego w drewnie W iglastym [%]	7,6	%
Udział (m3) S2 krótkiego (poniżej 1,5 mb) w S2 [%]	0,0	%