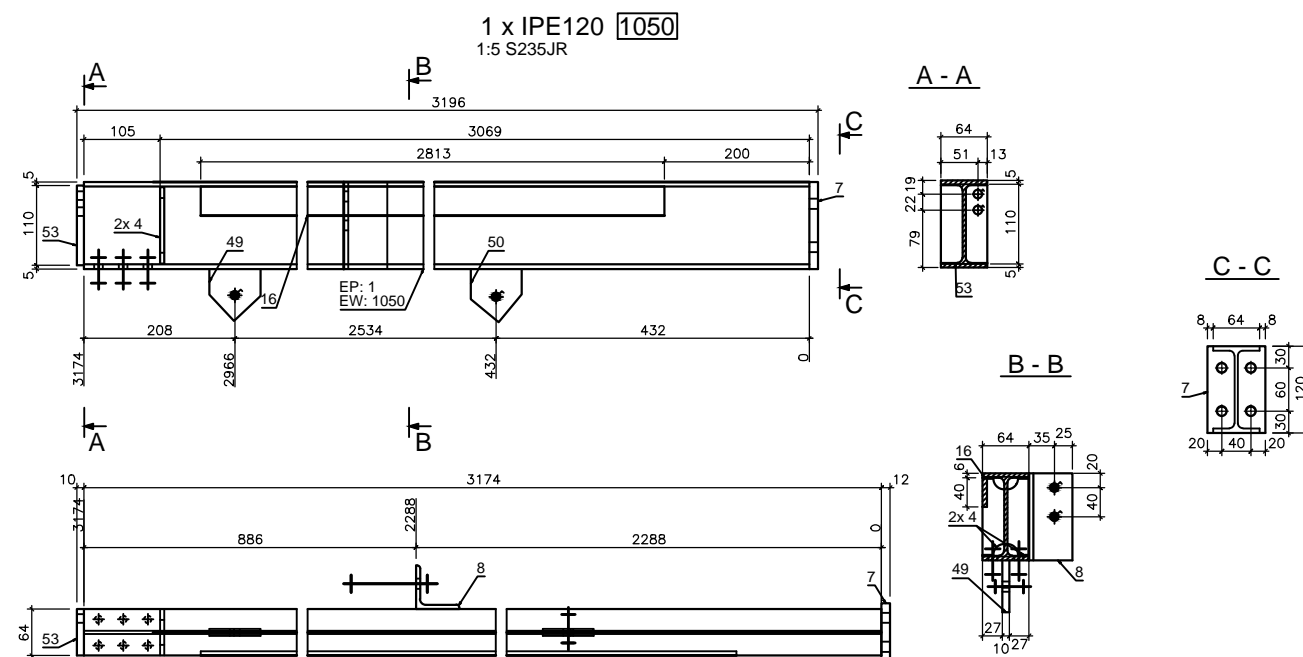
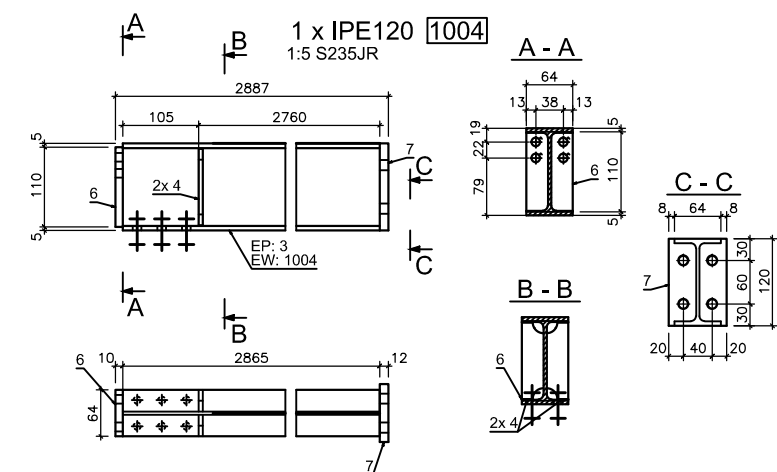


1032	X	1							
62	BL10x77x68	2	77,3	68,5	S235JR	0,33	0,01		
7	BL12x120x80	1	120	80	S235JR	0,9	0,02		
6	BL10x110x64	1	110	64	S235JR	0,55	0,02		
4	BL6x105x30	2	105,4	29,8	S235JR	0,14	0,01		
3	IPE120	1	2865	0	S235JR	29,8	1,36		
-	Pręt gwintowany 12x200 A5	4	200	0	A5	0,01	0		
	Śruba - M12 x 40	1	40	8,5	0,04	0,01	0		
	Podkładka - 13	2	0	0	200 HV	0,01	0		
	Nakrętką M12	1	0	0	8,8	0,04	0		
Razem:		15				31,82	1,42		



1050	X	1						
-	Pręt gwintowany 12x200	6,6	4	200	0	4,6	0,01	0
53	BL10x110x84	1	110	64	S235JR	0,55	0,02	
50	BL10x74x70	1	73,6	70,4	S235JR	0,31	0,01	
49	BL10x72x71	1	71,7	70,7	S235JR	0,3	0,01	
16	PL40X6	1	2813	0	S235JR	5,3	0,26	
8	L60X6	1	1210	0	S235JR	0,65	0,03	
7	BL12x120x80	1	120	80	S235JR	0,9	0,02	
4	BL6x105x30	2	105,4	29,8	S235JR	0,14	0,01	
1	IPE120	1	3173,8	0	S235JR	33,01	1,51	
	Śruba - M12 x 40	1	40	0	8,8	0,04	0	
	Podkładka - 13	2	0	0	200 HV	0,01	0	
	Nakrętka M12	1	0	0	8,8	0,04	0	
Razem:		17				41,26	1,86	



pozycja	Nazwa	Ilość (szt.)	Długość (mm)	Szerokość (mm)	Materiał	Waga (kg)	Powłoka
1004	X	1					
7	BL12x120x80	1	120	80	Z235JR	0,9	0,02
6	BL10x110x64	1	110	64	Z235JR	0,55	0,02
4	BL6x10x530	2	105,4	29,8	Z235JR	0,14	0,01
3	IPE120	1	2865	0	Z235JR	29,8	1,36
-	Pręt gwintowany 12x200	4,6	200	0	4,6	0,01	0
Razem:		9				31,4	1,41

Biuro Projektowe MKT PROJEKT Mariusz Trętowski,
07-300 Ostrow Mazowiecka, ul. Miszewskiego 12
tel. 603 777 220, e-mail: kontakt@mktprojekt.pl



Inwestor: GMINA ZARĘBY KOŚCIELNE
ul. Kowalska 14, 07-323 Zaręby Kościelne

Skala:
1:50

Objekt: BUDYNEK SZATNIOWO-MAGAZYNOWY
DLA SPORTOWCÓW

Data:	04.05.2021
-------	------------

Branża konstrukcyjna:
mgr inż. Mariusz Trętowski

Podpis:

BRANŽA KONSTRUKCYJNA

Nr rys.:	01.05.2021
----------	------------

Nazwa rysunku:	Rys. złożeniowe 10
----------------	--------------------

Nr str.:	26
----------	----