

Nr postępowania: GUM2023ZP0039

Gdańsk, dnia 26.05.2023 r.

Wykonawcy w postępowaniu

postępowanie o udzielenie zamówienia publicznego prowadzone w trybie przetargu nieograniczonego, na podstawie art. 132 ustawy z dnia 11 września 2019 r. - Prawo zamówień publicznych (Dz. U. z 2022 r. poz. 1710 ze zm.) pn. **Budowa Uniwersyteckiego Centrum Stomatologicznego Gdańskiego Uniwersytetu Medycznego przy ul. M. Skłodowskiej – Curie w Gdańsku.**

Gdański Uniwersytet Medyczny jako Zamawiający, na podstawie art. 135 ust. 2 i 6 ustawy Pzp, udziela odpowiedzi na pytania, które wpłynęły w niniejszym postępowaniu.

Pytanie nr 126

Czy Zamawiający potwierdza, że roboty ziemne (wykopy oraz zasypki), a także odpowiednie przygotowanie podłoża (podkłady z chudego betonu) pod zbiornik ppoż. wchodzą w zakres robót?

Odpowiedź

Tak, Zamawiający potwierdza powyższe.

Pytanie nr 127

Czy Zamawiający oczekuje zagospodarowania terenu (np. wykonanie trawników) w miejscu wbudowania zbiornika ppoż.

Odpowiedź

Tak.

Pytanie nr 128

Podczas wizji lokalnej przedstawiciel Zamawiającego zadeklarował udostępnienie rysunku PZT z zaznaczonym planowanym przebiegiem ogrodzenia terenu budowy. Prosimy o udostępnienie rysunku.

Odpowiedź

Niniejszy dokument został udostępniony przez Zamawiającego w dniu 23.05.2023r.

Pytanie nr 129

Nawiązując do odpowiedzi 3 i 4 z dnia 2023.05.10 r.

Pytanie 3

SWZ rozdział XV Kryteria oceny ofert – prosimy o potwierdzenie, że kryterium nr 2 dotyczy okresu gwarancji na roboty budowlane i nie obejmuje gwarancji na wbudowane urządzenia (na urządzenia gwarancja 24 m-ce zgodnie z gwarancją producenta).

Odpowiedź:

Zamawiający **potwierdza**, że kryterium nr 2 dotyczy okresu gwarancji na roboty budowlane i nie obejmuje gwarancji na wbudowane urządzenia. Termin gwarancji dotyczący Sprzętu i Systemów Sterujących zgodnie z zapisami SWZ wynosi 3 lata.

Pytanie nr 4

Umowa, załącznik nr 11 – Karta Gwarancyjna: Proszę o potwierdzenie, że okres gwarancji na wbudowany Sprzęt i Systemy Sterujące wynosi 3 lata od CZR (zgodnie z pr. 23 punkt 3 Umowy).

Odpowiedź:

Tak, zgodnie z treścią SWZ.

Czy okres gwarancji na wbudowane urządzenia (np. windy, klapy stolarka) należy przyjąć zgodnie z gwarancją producenta 24 miesiące? Czy zgodnie z gwarancją Sprzętu i Systemów Sterujących 3 lata?

Odpowiedź

Gwarancja na Sprzęt i Systemy Sterujące (w tym wbudowane Urządzenia np. windy, klapy, stolarka) wynosi 3 lata zgodnie z SWZ.

Pytanie nr 130

Czy dla wbudowanych urządzeń należy doliczyć serwis i materiały eksploatacyjne na okres gwarancji?

Odpowiedź

W okresie gwarancji serwis jest po stronie wykonawcy.

Koszty materiałów eksploatacyjnych dla wbudowanego sprzętu/urządzeń (na czas gwarancji) pozostają po stronie Zamawiającego.

Pytanie nr 131

Czy w ofercie należy uwzględnić wymianę gruntu jak na rysunku K01. Brak pozycji w przedmiarze.

Odpowiedź

Tak, proszę wycenić. Brakujące pozycje, wykonawca może dodać w kolejnych pozycjach w danej branży.

Pytanie nr 132

Czy w ofercie należy uwzględnić odwodnienie wykopu wynikające z sączenia wody gruntowej z geologii? Brak pozycji w przedmiarze.

Odpowiedź

Tak, proszę wycenić. Brakujące pozycje, wykonawca może dodać w kolejnych pozycjach w danej branży.

Pytanie nr 133

Czy Generalny wykonawca jest odpowiedzialny za uzbrojenie obiektu we wszelkie wymagane oznakowanie oraz elementy związane z dostępnością dla osób niepełnosprawnych w szczególności: Tablica informacyjna podświetlona z drukiem powiększonym oraz drukiem w alfabecie brajla informująca o godzinach urzędowania, nawierzchnie dotykowe w ścieżkach komunikacyjnych, plan tyflograficzny w formie odlewu kompozytowego z żywicy umieszczonego na metalowym stojaku zawierający opis w alfabecie brajla i druku powiększonym, o funkcji informacyjnej i naprowadzającej, najlepiej udźwiękowionego i wyposażonego w moduł naprowadzający na smartfon – jeśli tak to czy plan ma być na każdej kondygnacji, kontrastowa tabliczka przy każdym pomieszczeniu w druku powiększonym z nazwą i numerem pomieszczenia oraz analogicznym tekstem w alfabecie Braille'a., nakładki antypoślizgowe na schody, metalowe nakładki brajlowskie na poręcze z numerami pięter i ważnymi uwagami dt. schodów, pętla indukcyjna dla osób głuchych?

Odpowiedź

Tak.

Pytanie nr 134

Prosimy o potwierdzenie, że wszelkie elementy System Informacji Wizualnej obiektu są poza zakresem oferty. Brak pozycji w przedmiarze.

Odpowiedź

System informacji wizualnej (objęty dokumentacją) jest w zakresie Przedmiotu Zamówienia.

Brakujące pozycje, wykonawca może dodać w kolejnych pozycjach w danej branży.

Zgodnie Rozdziałem III ust. 9 SWZ: *Dla ułatwienia wyliczenia ceny oferty i sporządzenia kosztorysów ofertowych Zamawiający przekazuje przedmiary robót (załącznik nr 3 do SWZ), które stanowią tylko materiał pomocniczy i nie są podstawą do ustalenia wysokości wynagrodzenia w związku z przyjęciem wynagrodzenia ryczałtowego. Kosztorysy będą materiałem pomocniczym przy rozliczaniu i ocenie stopnia zaawansowania robót i dostaw, a także przy rozliczaniu robót zaniechanych i zamiennych. Wykonawca ma prawo dopisywać pozycje, zmieniać obmiary, podstawy wyceny. Zamawiający zaleca, aby kosztorysy załączane do oferty (nie podlegające jednak ocenie) wykonane były w układzie maksymalnie zbliżonym do przekazanych przedmiarów.*

Pytanie nr 135

Czy zamawiający dopuszcza montaż elewacyjnej cegły wibroprasowanej w technologii zaproponowanej przez podwykonawcę (mocowanie systemowe), czy należy wykonać to poprzez wymurowanie podparcia pod elewację z poziomu piwnicy do poziomu 0.00 a następnie używanie konsol?

Odpowiedź

Zamawiający dopuszcza oba rozwiązania (na podstawie dokumentacji materiałowej i projektowej Wykonawcy zatwierdzonej przez Zamawiającego).

Pytanie nr 136

Prosimy o potwierdzenie, że w zakresie oferty są wycieraczki wewnętrzne i zewnętrzne.

Odpowiedź

Tak, Zamawiający potwierdza powyższe.

Pytanie nr 137

Prosimy o potwierdzenie, że akcesoria łazienkowe typu dozowniki do mydła, podajniki papieru, kosze na śmieci są poza zakresem oferty. Brak pozycji w przedmiarze.

Odpowiedź

W zakresie zgodnym z Pomocniczym Wykazem Wyposażenia pomieszczeń powtarzalnych (dokument został zamieszczony w dniu 18.05.2023r.)

Pytanie nr 138

Prosimy o potwierdzenie, że poręcze dla niepełnosprawnych typu: poręcz kątowa, poręcz uchylna są poza zakresem oferty. Brak pozycji w przedmiarze.

Odpowiedź

W/w poręcze są w zakresie oferty (przedmiotu zamówienia).

Brakujące pozycje, wykonawca może dodać w kolejnych pozycjach w danej branży.

Zgodnie Rozdziałem III ust. 9 SWZ: *Dla ułatwienia wyliczenia ceny oferty i sporządzenia kosztorysów ofertowych Zamawiający przekazuje przedmiary robót (załącznik nr 3 do SWZ), które stanowią tylko materiał pomocniczy i nie są podstawą do ustalenia wysokości wynagrodzenia w związku z przyjęciem wynagrodzenia ryczałtowego. Kosztorysy będą materiałem pomocniczym przy rozliczaniu i ocenie stopnia zaawansowania robót i dostaw, a także przy rozliczaniu robót zaniechanych i zamiennych. Wykonawca ma prawo dopisywać pozycje, zmieniać obmiary, podstawy wyceny. Zamawiający zaleca, aby kosztorysy załączane do oferty (nie podlegające jednak ocenie) wykonane były w układzie maksymalnie zbliżonym do przekazanych przedmiarów.*

Pytanie nr 139

Prosimy o potwierdzenie, że blaty łazienkowe są poza zakresem oferty. Brak pozycji w przedmiarze.

Odpowiedź

W/w blaty są w zakresie oferty (przedmiotu zamówienia).

Brakujące pozycje, wykonawca może dodać w kolejnych pozycjach w danej branży.

Zgodnie Rozdziałem III ust. 9 SWZ: Dla ułatwienia wyliczenia ceny oferty i sporządzenia kosztorysów ofertowych Zamawiający przekazuje przedmiary robót (załącznik nr 3 do SWZ), które stanowią tylko materiał pomocniczy i nie są podstawą do ustalenia wysokości wynagrodzenia w związku z przyjęciem wynagrodzenia ryczałtowego. Kosztorysy będą materiałem pomocniczym przy rozliczaniu i ocenie stopnia zaawansowania robót i dostaw, a także przy rozliczaniu robót zaniechanych i zamiennych. Wykonawca ma prawo dopisywać pozycje, zmieniać obmiary, podstawy wyceny. Zamawiający zaleca, aby kosztorysy załączane do oferty (nie podlegające jednak ocenie) wykonane były w układzie maksymalnie zbliżonym do przekazanych przedmiarów.

Pytanie nr 140

Prosimy o potwierdzenie, że lustra; lustra uchylne NPS są poza zakresem oferty. Brak pozycji w przedmiarze.

Odpowiedź

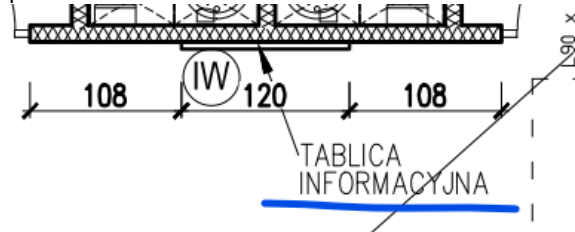
W/w lustra: lustra uchylne są w zakresie oferty (przedmiotu zamówienia).

Brakujące pozycje, wykonawca może dodać w kolejnych pozycjach w danej branży.

Zgodnie Rozdziałem III ust. 9 SWZ: Dla ułatwienia wyliczenia ceny oferty i sporządzenia kosztorysów ofertowych Zamawiający przekazuje przedmiary robót (załącznik nr 3 do SWZ), które stanowią tylko materiał pomocniczy i nie są podstawą do ustalenia wysokości wynagrodzenia w związku z przyjęciem wynagrodzenia ryczałtowego. Kosztorysy będą materiałem pomocniczym przy rozliczaniu i ocenie stopnia zaawansowania robót i dostaw, a także przy rozliczaniu robót zaniechanych i zamiennych. Wykonawca ma prawo dopisywać pozycje, zmieniać obmiary, podstawy wyceny. Zamawiający zaleca, aby kosztorysy załączane do oferty (nie podlegające jednak ocenie) wykonane były w układzie maksymalnie zbliżonym do przekazanych przedmiarów.

Pytanie nr 141

Prosimy o potwierdzenie, że tablice informacyjne są poza zakresem oferty. Rzut II piętra. Brak pozycji w przedmiarze.



Odpowiedź

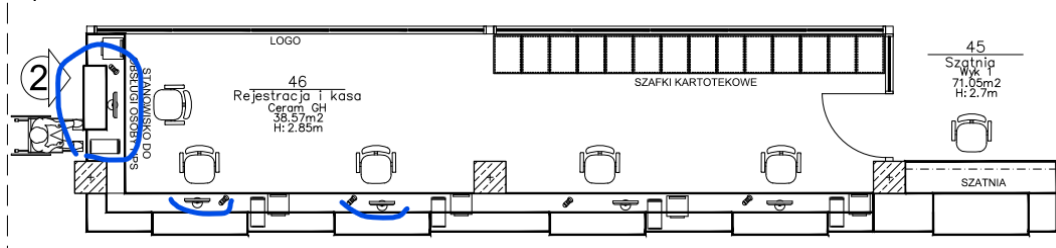
W/w tablice informacyjne są w zakresie oferty (przedmiotu zamówienia).

Brakujące pozycje, wykonawca może dodać w kolejnych pozycjach w danej branży.

Zgodnie Rozdziałem III ust. 9 SWZ: Dla ułatwienia wyliczenia ceny oferty i sporządzenia kosztorysów ofertowych Zamawiający przekazuje przedmiary robót (załącznik nr 3 do SWZ), które stanowią tylko materiał pomocniczy i nie są podstawą do ustalenia wysokości wynagrodzenia w związku z przyjęciem wynagrodzenia ryczałtowego. Kosztorysy będą materiałem pomocniczym przy rozliczaniu i ocenie stopnia zaawansowania robót i dostaw, a także przy rozliczaniu robót zaniechanych i zamiennych. Wykonawca ma prawo dopisywać pozycje, zmieniać obmiary, podstawy wyceny. Zamawiający zaleca, aby kosztorysy załączane do oferty (nie podlegające jednak ocenie) wykonane były w układzie maksymalnie zbliżonym do przekazanych przedmiarów.

Pytanie nr 142

Prosimy o potwierdzenie, że wszelki sprzęt RTV typu monitory, komputery jest poza zakresem oferty. Brak pozycji w przedmiarze.

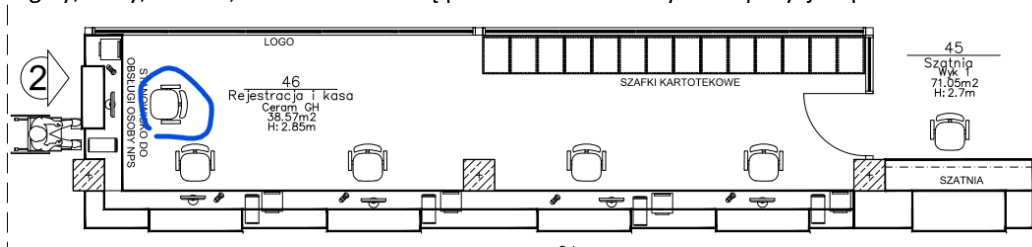


Odpowiedź

Zamawiający potwierdza powyższe.

Pytanie nr 143

Prosimy o potwierdzenie, że meble typu: stoły; krzesła; biurka; fotele biurkowe; fotele seminaryjne / wykładowe; regały; szafy; szatnie; kosze na śmieci są poza zakresem oferty. Brak pozycji w przedmiarze.

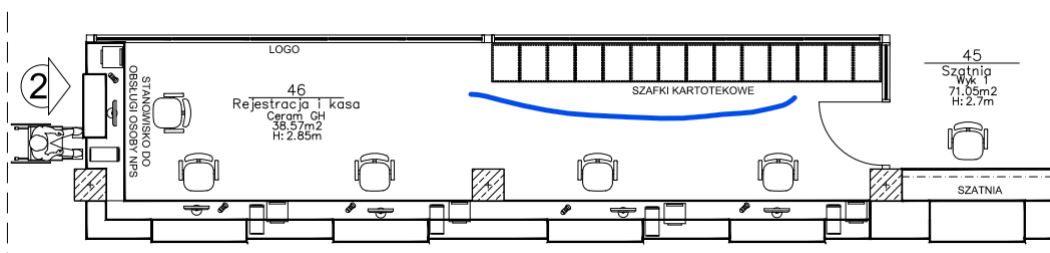


Odpowiedź

Zamawiający potwierdza powyższe.

Pytanie nr 144

Prosimy o potwierdzenie, że szafki kartotekowe są poza zakresem oferty. Brak pozycji w przedmiarze.

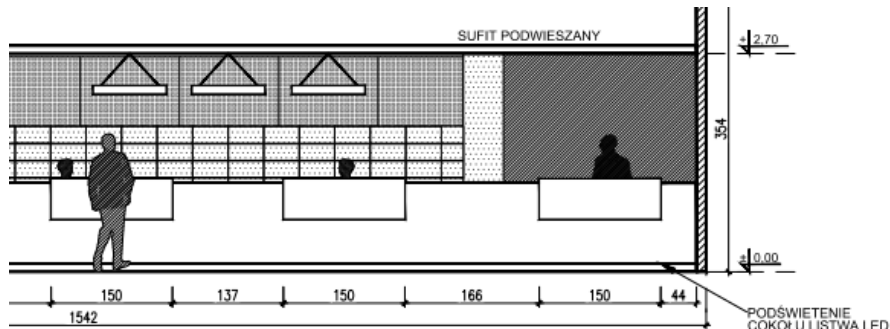


Odpowiedź

Zamawiający potwierdza powyższe.

Pytanie nr 145

Prosimy o potwierdzenie, że łada recepcyjna wraz z podświetleniem cokołu jest poza zakresem oferty. Brak pozycji w przedmiarze.

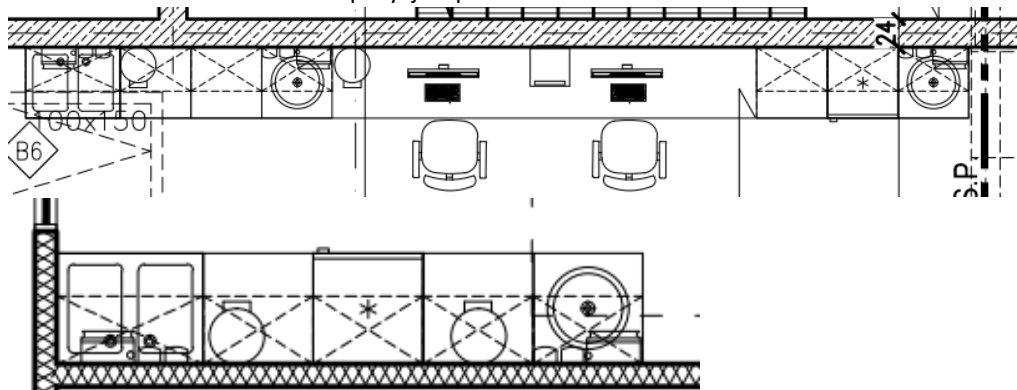


Odpowiedź

Zamawiający potwierdza powyższe.

Pytanie nr 146

Prosimy o potwierdzenie, że **aneksy kuchenne oraz fartuchy dla nich** są poza zakresem oferty. Np. pomieszczenie 45 sala fantomowa. Brak pozycji w przedmiarze.



Odpowiedź

Zamawiający potwierdza powyższe.

Pytanie nr 147

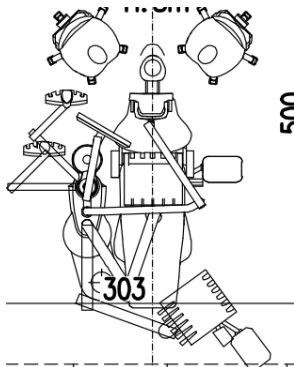
Prosimy o potwierdzenie, że **projektory i ekrany do projektora** są poza zakresem oferty. Np. pomieszczenie poziom II - 06 sala seminaryjna; poziom 0 - 37 sala seminaryjna; 01 i 02 sala wykładowa. Brak pozycji w przedmiarze.

Odpowiedź

Zamawiający potwierdza powyższe.

Pytanie nr 148

Prosimy o potwierdzenie, że **sprzęt** w pomieszczeniach ćwiczenia kliniczne jest poza zakresem oferty. Brak pozycji w przedmiarze.



Odpowiedź

Zamawiający potwierdza powyższe.

Pytanie 149

Prosimy o potwierdzenie, że **rolety wewnętrzne** są poza zakresem oferty. Brak pozycji w przedmiarze.

Odpowiedź

W/w rolety wewnętrzne **są w zakresie** oferty (przedmiotu zamówienia).

Brakujące pozycje, wykonawca może dodać w kolejnych pozycjach w danej branży.

Zgodnie Rozdziałem III ust. 9 SWZ: Dla ułatwienia wyliczenia ceny oferty i sporządzenia kosztorysów ofertowych Zamawiający przekazuje przedmiary robót (załącznik nr 3 do SWZ), które stanowią tylko materiał pomocniczy i nie są podstawą do ustalenia wysokości wynagrodzenia w związku z przyjęciem wynagrodzenia ryczałtowego. Kosztorysy będą materiałem pomocniczym przy rozliczaniu i ocenie stopnia zaawansowania robót i dostaw, a także przy rozliczaniu robót zaniechanych i zamiennych. Wykonawca ma prawo dopisywać pozycje, zmieniać obmiary, podstawy wyceny. Zamawiający zaleca, aby kosztorysy załączane do oferty (nie podlegające jednak ocenie) wykonane były w układzie maksymalnie zbliżonym do przekazanych przedmiarów.

Pytanie nr 150

Prosimy o potwierdzenie, że balustrady zewnętrzne są poza zakresem oferty. Brak pozycji w przedmiarze.

Odpowiedź

W/w balustrady zewnętrzne **są w zakresie** oferty (przedmiotu zamówienia).

Brakujące pozycje, wykonawca może dodać w kolejnych pozycjach w danej branży.

Zgodnie Rozdziałem III ust. 9 SWZ: Dla ułatwienia wyliczenia ceny oferty i sporządzenia kosztorysów ofertowych Zamawiający przekazuje przedmiary robót (załącznik nr 3 do SWZ), które stanowią tylko materiał pomocniczy i nie są podstawą do ustalenia wysokości wynagrodzenia w związku z przyjęciem wynagrodzenia ryczałtowego. Kosztorysy będą materiałem pomocniczym przy rozliczaniu i ocenie stopnia zaawansowania robót i dostaw, a także przy rozliczaniu robót zaniechanych i zamiennych. Wykonawca ma prawo dopisywać pozycje, zmieniać obmiary, podstawy wyceny. Zamawiający zaleca, aby kosztorysy załączane do oferty (nie podlegające jednak ocenie) wykonane były w układzie maksymalnie zbliżonym do przekazanych przedmiarów.

Pytanie nr 151

Prosimy o potwierdzenie, że **wyposażenie poziom 0 pom.47 poczekalnia dla dzieci** jest poza zakresem oferty. Brak pozycji w przedmiarze.

Odpowiedź

Zamawiający potwierdza powyższe.

Pytanie nr 152

Prosimy o potwierdzenie, że **wyposażenie poziom 0 pom.45 szatnia** (w wieszaki itp.) jest poza zakresem oferty. Brak pozycji w przedmiarze.

Odpowiedź

Zamawiający potwierdza powyższe.

Pytanie nr 153

Prosimy o potwierdzenie, że **klapy dymowe** wchodzą w zakres oferty.

Odpowiedź

Zamawiający potwierdza powyższe.

Pytanie nr 154

Prosimy o potwierdzenie, że drabiny lub klamry wyłazowe do klap dymowych (wyjście na dach) są poza zakresem oferty. Brak pozycji w przedmiarze.

Odpowiedź

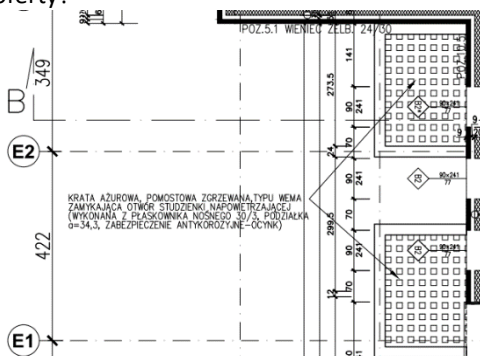
W/w drabiny lub klamry wyłazowe do klap dymowych **są w zakresie** oferty (przedmiotu zamówienia).

Brakujące pozycje, wykonawca może dodać w kolejnych pozycjach w danej branży.

Zgodnie Rozdziałem III ust. 9 SWZ: Dla ułatwienia wyliczenia ceny oferty i sporządzenia kosztorysów ofertowych Zamawiający przekazuje przedmiary robót (załącznik nr 3 do SWZ), które stanowią tylko materiał pomocniczy i nie są podstawą do ustalenia wysokości wynagrodzenia w związku z przyjęciem wynagrodzenia ryczałtowego. Kosztorysy będą materiałem pomocniczym przy rozliczaniu i ocenie stopnia zaawansowania robót i dostaw, a także przy rozliczaniu robót zaniechanych i zamiennych. Wykonawca ma prawo dopisywać pozycje, zmieniać obmiary, podstawy wyceny. Zamawiający zaleca, aby kosztorysy załączane do oferty (nie podlegające jednak ocenie) wykonane były w układzie maksymalnie zbliżonym do przekazanych przedmiarów.

Pytanie nr 155

Prosimy o informację czy krata ażurowa widoczna na rysunku „PW_A_03_RZUT PRZYZIEMIA_CB” jest w zakresie oferty?



Odpowiedź

Tak, w/w krata **jest w zakresie** oferty (przedmiotu zamówienia).

Pytanie nr 156

Prosimy o potwierdzenie, że odboje w komunikacji (typu listwy winylowe; odbojoporęczce, odbojnice) są poza zakresem oferty. Brak pozycji w przedmiarze.

Odpowiedź

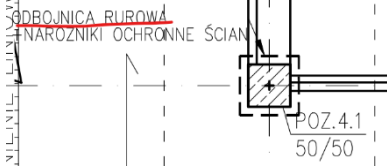
W/w elementy (odboje) **są w zakresie** oferty (przedmiotu zamówienia).

Brakujące pozycje, wykonawca może dodać w kolejnych pozycjach w danej branży.

Zgodnie Rozdziałem III ust. 9 SWZ: Dla ułatwienia wyliczenia ceny oferty i sporządzenia kosztorysów ofertowych Zamawiający przekazuje przedmiary robót (załącznik nr 3 do SWZ), które stanowią tylko materiał pomocniczy i nie są podstawą do ustalenia wysokości wynagrodzenia w związku z przyjęciem wynagrodzenia ryczałtowego. Kosztorysy będą materiałem pomocniczym przy rozliczaniu i ocenie stopnia zaawansowania robót i dostaw, a także przy rozliczaniu robót zaniechanych i zamiennych. Wykonawca ma prawo dopisywać pozycje, zmieniać obmiary, podstawy wyceny. Zamawiający zaleca, aby kosztorysy załączane do oferty (nie podlegające jednak ocenie) wykonane były w układzie maksymalnie zbliżonym do przekazanych przedmiarów.

Pytanie nr 157

Prosimy o potwierdzenie, że **odbojnice rurowe** na poziomie 0 są poza zakresem oferty. Brak pozycji w przedmiarze.



Odpowiedź

W/w elementy (odbojnice rurowe) są w zakresie oferty (przedmiotu zamówienia).

Brakujące pozycje, wykonawca może dodać w kolejnych pozycjach w danej branży.

Zgodnie Rozdziałem III ust. 9 SWZ: Dla ułatwienia wyliczenia ceny oferty i sporządzenia kosztorysów ofertowych Zamawiający przekazuje przedmiary robót (załącznik nr 3 do SWZ), które stanowią tylko materiał pomocniczy i nie są podstawą do ustalenia wysokości wynagrodzenia w związku z przyjęciem wynagrodzenia ryczałtowego. Kosztorysy będą materiałem pomocniczym przy rozliczaniu i ocenie stopnia zaawansowania robót i dostaw, a także przy rozliczaniu robót zaniechanych i zamiennych. Wykonawca ma prawo dopisywać pozycje, zmieniać obmiary, podstawy wyceny. Zamawiający zaleca, aby kosztorysy załączane do oferty (nie podlegające jednak ocenie) wykonane były w układzie maksymalnie zbliżonym do przekazanych przedmiarów.

Pytanie nr 158

Prosimy o potwierdzenie, że oznakowanie poziome; malowanie linii w garażu; numeracja miejsc parkingowych; miejsce parkingowe NPS na poziomie 0 są poza zakresem oferty. Brak pozycji w przedmiarze.

Odpowiedź

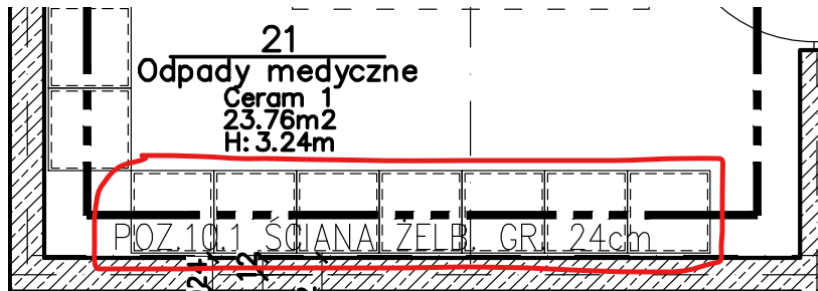
W/w elementy są w zakresie oferty (przedmiotu zamówienia).

Brakujące pozycje, wykonawca może dodać w kolejnych pozycjach w danej branży.

Zgodnie Rozdziałem III ust. 9 SWZ: Dla ułatwienia wyliczenia ceny oferty i sporządzenia kosztorysów ofertowych Zamawiający przekazuje przedmiary robót (załącznik nr 3 do SWZ), które stanowią tylko materiał pomocniczy i nie są podstawą do ustalenia wysokości wynagrodzenia w związku z przyjęciem wynagrodzenia ryczałtowego. Kosztorysy będą materiałem pomocniczym przy rozliczaniu i ocenie stopnia zaawansowania robót i dostaw, a także przy rozliczaniu robót zaniechanych i zamiennych. Wykonawca ma prawo dopisywać pozycje, zmieniać obmiary, podstawy wyceny. Zamawiający zaleca, aby kosztorysy załączane do oferty (nie podlegające jednak ocenie) wykonane były w układzie maksymalnie zbliżonym do przekazanych przedmiarów.

Pytanie nr 159

Prosimy o potwierdzenie, że **pojemniki na odpady medyczne** na poziomie 0 są poza zakresem oferty. Brak pozycji w przedmiarze.

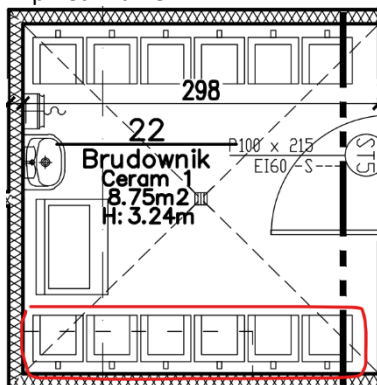


Odpowiedź

W/w elementy (pojemniki na odpady medyczne) są **poza** zakresem oferty (zamówienia).

Pytanie nr 160

Prosimy o potwierdzenie, że **pojemniki w pom. Brudownik** na poziomie 0 są **poza** zakresem oferty. Brak pozycji w przedmiarze.

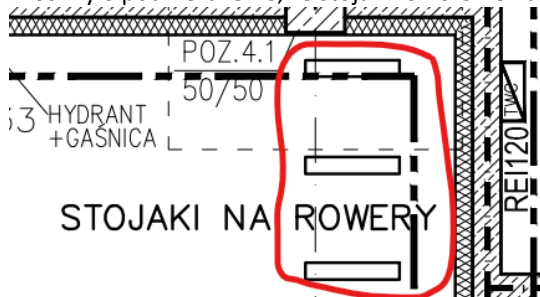


Odpowiedź

Zamawiający potwierdza powyższe.

Pytanie nr 161

Prosimy o potwierdzenie, że stojaki rowerowe na poziomie 0 są **poza** zakresem oferty. Brak pozycji w przedmiarze.



Odpowiedź

W/w elementy (stojaki rowerowe) są **w** zakresie oferty (zamówienia).

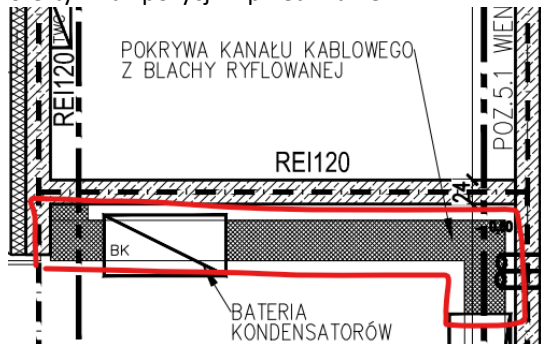
Brakujące pozycje, wykonawca może dodać w kolejnych pozycjach w danej branży.

Zgodnie Rozdziałem III ust. 9 SWZ: Dla ułatwienia wyliczenia ceny oferty i sporządzenia kosztorysów ofertowych Zamawiający przekazuje przedmiary robót (załącznik nr 3 do SWZ), które stanowią tylko materiał pomocniczy i nie są podstawą do ustalenia wysokości wynagrodzenia w związku z przyjęciem wynagrodzenia ryczałtowego.

Kosztorysy będą materiałem pomocniczym przy rozliczaniu i ocenie stopnia zaawansowania robót i dostaw, a także przy rozliczaniu robót zaniechanych i zamiennych. Wykonawca ma prawo dopisywać pozycje, zmieniać obmiary, podstawy wyceny. Zamawiający zaleca, aby kosztorysy załączane do oferty (nie podlegające jednak ocenie) wykonane były w układzie maksymalnie zbliżonym do przekazanych przedmiarów.

Pytanie nr 162

Prosimy o potwierdzenie, że **pokrywa kanału kablowego z blachy ryflowanej** na poziomie 0 są poza zakresem oferty. Brak pozycji w przedmiarze.



Odpowiedź

W/w element (pokrywa kanału kablowego z blachy ryflowanej) **jest w zakresie** oferty (przedmiotu zamówienia).

Brakujące pozycje, wykonawca może dodać w kolejnych pozycjach w danej branży.

Zgodnie Rozdziałem III ust. 9 SWZ: Dla ułatwienia wycenienia ceny oferty i sporządzenia kosztorysów ofertowych Zamawiający przekazuje przedmiary robót (załącznik nr 3 do SWZ), które stanowią tylko materiał pomocniczy i nie są podstawą do ustalenia wysokości wynagrodzenia w związku z przyjęciem wynagrodzenia ryczałtowego. Kosztorysy będą materiałem pomocniczym przy rozliczaniu i ocenie stopnia zaawansowania robót i dostaw, a także przy rozliczaniu robót zaniechanych i zamiennych. Wykonawca ma prawo dopisywać pozycje, zmieniać obmiary, podstawy wyceny. Zamawiający zaleca, aby kosztorysy załączane do oferty (nie podlegające jednak ocenie) wykonane były w układzie maksymalnie zbliżonym do przekazanych przedmiarów.

Pytanie nr 163

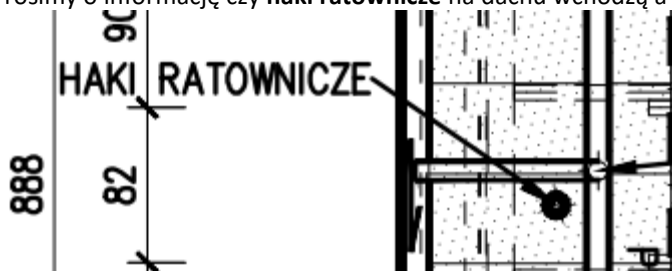
Prosimy o potwierdzenie, że szafki szatniowe są poza zakresem oferty. Brak pozycji w przedmiarze.

Odpowiedź

Zamawiający potwierdza powyższe.

Pytanie nr 164

Prosimy o informację czy **haki ratownicze** na dachu wchodzi a w zakres oferty? Brak pozycji w przedmiarze.



Odpowiedź

W/w elementy (haki ratownicze) **są w zakresie** oferty (przedmiotu zamówienia).

Brakujące pozycje, wykonawca może dodać w kolejnych pozycjach w danej branży.

Zgodnie Rozdziałem III ust. 9 SWZ: Dla ułatwienia wyliczenia ceny oferty i sporządzenia kosztorysów ofertowych Zamawiający przekazuje przedmiary robót (załącznik nr 3 do SWZ), które stanowią tylko materiał pomocniczy i nie są podstawą do ustalenia wysokości wynagrodzenia w związku z przyjęciem wynagrodzenia ryczałtowego. Kosztorysy będą materiałem pomocniczym przy rozliczaniu i ocenie stopnia zaawansowania robót i dostaw, a także przy rozliczaniu robót zaniechanych i zamiennych. Wykonawca ma prawo dopisywać pozycje, zmieniać obmiary, podstawy wyceny. Zamawiający zaleca, aby kosztorysy załączane do oferty (nie podlegające jednak ocenie) wykonane były w układzie maksymalnie zbliżonym do przekazanych przedmiarów.

Pytanie nr 165

Prosimy o informację czy system asekuracji dachu wchodzi a w zakres oferty? Brak pozycji w przedmiarze.

Odpowiedź

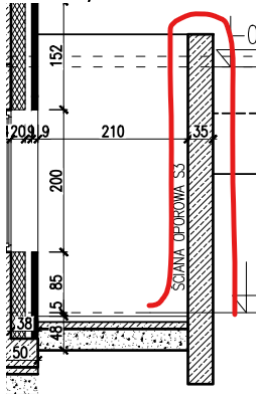
W/w system asekuracji **jest w zakresie** oferty (przedmiotu zamówienia).

Brakujące pozycje, wykonawca może dodać w kolejnych pozycjach w danej branży.

Zgodnie Rozdziałem III ust. 9 SWZ: Dla ułatwienia wyliczenia ceny oferty i sporządzenia kosztorysów ofertowych Zamawiający przekazuje przedmiary robót (załącznik nr 3 do SWZ), które stanowią tylko materiał pomocniczy i nie są podstawą do ustalenia wysokości wynagrodzenia w związku z przyjęciem wynagrodzenia ryczałtowego. Kosztorysy będą materiałem pomocniczym przy rozliczaniu i ocenie stopnia zaawansowania robót i dostaw, a także przy rozliczaniu robót zaniechanych i zamiennych. Wykonawca ma prawo dopisywać pozycje, zmieniać obmiary, podstawy wyceny. Zamawiający zaleca, aby kosztorysy załączane do oferty (nie podlegające jednak ocenie) wykonane były w układzie maksymalnie zbliżonym do przekazanych przedmiarów.

Pytanie nr 166

Jakie wykończenie należy przyjąć dla ścian oporowych?

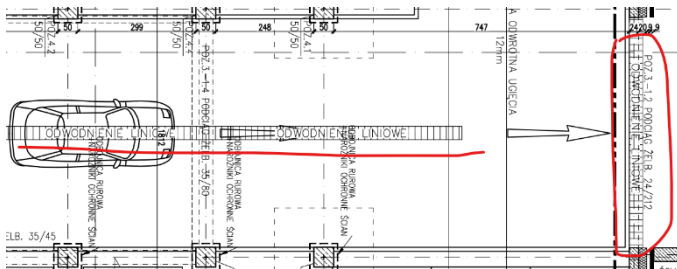


Odpowiedź

Beton impregnowany bezbarwnym impregnatem.

Pytanie nr 167

Czy w ofercie należy ująć odwodnienie liniowe garażu. Brak pozycji w przedmiarze.



Odpowiedź

Tak.

Brakujące pozycje, wykonawca może dodać w kolejnych pozycjach w danej branży.

Zgodnie Rozdziałem III ust. 9 SWZ: Dla ułatwienia wyliczenia ceny oferty i sporządzenia kosztorysów ofertowych Zamawiający przekazuje przedmiary robót (załącznik nr 3 do SWZ), które stanowią tylko materiał pomocniczy i nie są podstawą do ustalenia wysokości wynagrodzenia w związku z przyjęciem wynagrodzenia ryczałtowego. Kosztorysy będą materiałem pomocniczym przy rozliczaniu i ocenie stopnia zaawansowania robót i dostaw, a także przy rozliczaniu robót zaniechanych i zamiennych. Wykonawca ma prawo dopisywać pozycje, zmieniać obmiary, podstawy wyceny. Zamawiający zaleca, aby kosztorysy załączane do oferty (nie podlegające jednak ocenie) wykonane były w układzie maksymalnie zbliżonym do przekazanych przedmiarów.

Pytanie nr 168

Prosimy o potwierdzenie, że **znaki drogowe** (pionowe i poziome) w układzie drogowym są poza zakresem oferty.

Odpowiedź

W/w znaki drogowe **są w zakresie** oferty (przedmiotu zamówienia).

Brakujące pozycje, wykonawca może dodać w kolejnych pozycjach w danej branży.

Pytanie 169

Prosimy o potwierdzenie, że płyty ażurowe na skarpach widoczne na rysunku PZT wchodzą w zakres oferty. Brak pozycji w przedmiarze.



Odpowiedź

W/w płyty ażurowe **są w zakresie** oferty (zamówienia).

Brakujące pozycje, wykonawca może dodać w kolejnych pozycjach w danej branży.

Zgodnie Rozdziałem III ust. 9 SWZ: Dla ułatwienia wyliczenia ceny oferty i sporządzenia kosztorysów ofertowych Zamawiający przekazuje przedmiary robót (załącznik nr 3 do SWZ), które stanowią tylko materiał pomocniczy i nie są podstawą do ustalenia wysokości wynagrodzenia w związku z przyjęciem wynagrodzenia ryczałtowego. Kosztorysy będą materiałem pomocniczym przy rozliczaniu i ocenie stopnia zaawansowania robót i dostaw, a także przy rozliczaniu robót zaniechanych i zamiennych. Wykonawca ma prawo dopisywać pozycje, zmieniać obmiary, podstawy wyceny. Zamawiający zaleca, aby kosztorysy załączane do oferty (nie podlegające jednak ocenie) wykonane były w układzie maksymalnie zbliżonym do przekazanych przedmiarów.

Pytanie nr 170

Jaki okres pielęgnacji przewidziany jest dla trawników?

Odpowiedź

6 miesięcy.

Pytanie nr 171

Co wchodzi w zakres pielęgnacji trawników: tylko koszenie czy nawożenie, czy coś jeszcze? Czy podlewanie: woda od Zamawiającego czy dodatkowy koszt?

Odpowiedź

W zakres pielęgnacji (w okresie 6m od Odbioru Trawników) jest: pierwsze koszenie, nawożenie, ew. dosiew. Podlewanie i pozostałe koszenia są po stronie zamawiającego

Pytanie nr 172

Jaki okres pielęgnacji przewidziany jest posadzonych drzew i krzewów?

Odpowiedź

Nasadzenia drzew i krzewów są poza zakresem niniejszego zamówienia.

Pytanie 173

Co wchodzi w zakres pielęgnacji drzew i krzewów: przycinanie; nawożenie czy coś jeszcze? Czy podlewanie: woda od Zamawiającego czy dodatkowy koszt?

Odpowiedź

Nasadzenia drzew i krzewów są poza zakresem niniejszego zamówienia.

Tylko pielęgnacja trawników.

Pytanie nr 174

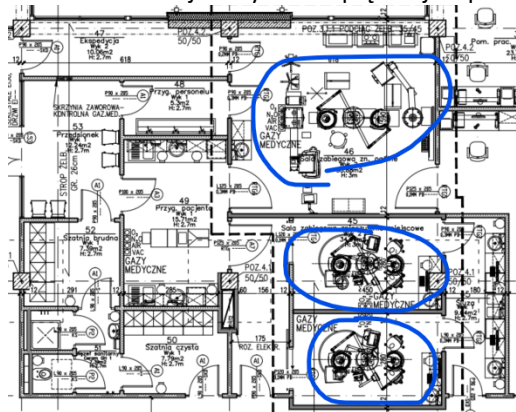
Czy system Master Key wchodzi w zakres oferty?

Odpowiedź

Tak.

Pytanie nr 175

Prosimy o potwierdzenie, że wyposażenie w sprzęt medyczny pomieszczeń: pracownia RTG, pracownia RTG i Tomografu stomatologicznego, pomieszczenie Sali zabiegowej w znieczuleniu ogólnym oraz Sala zabiegowa w znieczuleniu miejscowym na 1 piętrze jest poza zakresem oferty.



Odpowiedź

Zamawiający potwierdza powyższe.

Pytanie nr 176

Prosimy o potwierdzenie, że graficzne oznakowanie numeru stanowiska opisane na str.12 „PW_OPIS WNĘTRZ_CENTRUM STOMATOLOGII W GDAŃSKU” jest poza zakresem oferty. Brak pozycji w przedmiarze.

Każdy unit stomatologiczny wraz z przestrzenią konieczną do ergonomicznego prowadzenia leczenia stomatologicznego będzie wydzielony stałymi płytami szklanymi wykonanymi ze szkła mlecznego wyposażonymi w graficzne oznakowanie numeru stanowiska. Zadaniem

Odpowiedź

W/w oznakowanie **jest w zakresie** oferty (przedmiotu zamówienia).

Brakujące pozycje, wykonawca może dodać w kolejnych pozycjach w danej branży.

Zgodnie Rozdziałem III ust. 9 SWZ: Dla ułatwienia wyliczenia ceny oferty i sporządzenia kosztorysów ofertowych Zamawiający przekazuje przedmiary robót (załącznik nr 3 do SWZ), które stanowią tylko materiał pomocniczy i nie są podstawą do ustalenia wysokości wynagrodzenia w związku z przyjęciem wynagrodzenia ryczałtowego. Kosztorysy będą materiałem pomocniczym przy rozliczaniu i ocenie stopnia zaawansowania robót i dostaw, a także przy rozliczaniu robót zaniechanych i zamiennych. Wykonawca ma prawo dopisywać pozycje, zmieniać obmiary, podstawy wyceny. Zamawiający zaleca, aby kosztorysy załączane do oferty (nie podlegające jednak ocenie) wykonane były w układzie maksymalnie zbliżonym do przekazanych przedmiarów.

Pytanie nr 177

Prosimy o potwierdzenie, że grafiki rastrowane opisane na str.25 „PW_OPIS WNĘTRZ_CENTRUM STOMATOLOGII W GDAŃSKU” są poza zakresem oferty. Brak pozycji w przedmiarze.

Wybrane przeszklenia przedstawione na rysunku zestawień stolarki ścian systemowych aluminiowych wzbogacone zostaną o grafiki rastrowane. Zadaniem nadruków jest częściowe ograniczenie widoczności z zachowaniem dostępu światła dziennego i odczucia przestrzeni budynku. Ostateczny dobór nastąpi na etapie realizacji po przedstawieniu przez Wykonawcę próbek.

Odpowiedź

W/w grafiki rastrowane **są w zakresie** oferty (przedmiotu zamówienia).

Brakujące pozycje, wykonawca może dodać w kolejnych pozycjach w danej branży.

Zgodnie Rozdziałem III ust. 9 SWZ: Dla ułatwienia wyliczenia ceny oferty i sporządzenia kosztorysów ofertowych Zamawiający przekazuje przedmiary robót (załącznik nr 3 do SWZ), które stanowią tylko materiał pomocniczy i nie są podstawą do ustalenia wysokości wynagrodzenia w związku z przyjęciem wynagrodzenia ryczałtowego. Kosztorysy będą materiałem pomocniczym przy rozliczaniu i ocenie stopnia zaawansowania robót i dostaw, a także przy rozliczaniu robót zaniechanych i zamiennych. Wykonawca ma prawo dopisywać pozycje, zmieniać obmiary, podstawy wyceny. Zamawiający zaleca, aby kosztorysy załączane do oferty (nie podlegające jednak ocenie) wykonane były w układzie maksymalnie zbliżonym do przekazanych przedmiarów.

Pytanie nr 178

Prosimy o potwierdzenie, że kolor tynku na słupach na poziomie -1 w pom. 01 Hala garażowa ma być żółty?

ŚCIANY	-	Słupy garażu tynkowane i malowane: na kolor RAL1023 Verkehrsgelb
--------	---	--

Odpowiedz

Zamawiający odstępuje od wykonania tynków na słupach i ścianach żelbetowych w pom. 01 Hala Garażowa. Należy wykonać malowanie słupów na kolor zgodny z dokumentacją.

Pytanie nr 179

Jaki rodzaj tynku należy przyjąć na słupach: gipsowy czy cementowy w pom. 01 Hala garażowa?

Odpowiedz

Zamawiający odstępuje od tynku w pomieszczeniu hali garażowej na ścianach żelbetowych i słupach.

Pytanie nr 180

Czy w ofercie należy uwzględnić cokoły posadzkowe. Brak pozycji w przedmiarze.

Odpowiedź

Tak. Brakujące pozycje, wykonawca może dodać w kolejnych pozycjach w danej branży.

Zgodnie Rozdziałem III ust. 9 SWZ: Dla ułatwienia wyliczenia ceny oferty i sporządzenia kosztorysów ofertowych Zamawiający przekazuje przedmiary robót (załącznik nr 3 do SWZ), które stanowią tylko materiał pomocniczy i nie są podstawą do ustalenia wysokości wynagrodzenia w związku z przyjęciem wynagrodzenia ryczałtowego. Kosztorysy będą materiałem pomocniczym przy rozliczaniu i ocenie stopnia zaawansowania robót i dostaw, a także przy rozliczaniu robót zaniechanych i zamiennych. Wykonawca ma prawo dopisywać pozycje, zmieniać obmiary, podstawy wyceny. Zamawiający zaleca, aby kosztorysy załączane do oferty (nie podlegające jednak ocenie) wykonane były w układzie maksymalnie zbliżonym do przekazanych przedmiarów.

Pytanie nr 181

Prosimy o potwierdzenie, że Wyposażenie technologiczne takie jak komputery, urządzenia, monitory itp. opisane na str.32 „PW_OPIS WNĘTRZ_CENTRUM STOMATOLOGII W GDAŃSKU” jest poza zakresem oferty. Brak pozycji w przedmiarze.

Wyposażenie technologiczne takie jak komputery, urządzenia, monitory itp.	Preferowana biel; w drugim rzędzie grafit.
---	--

Odpowiedź

Zamawiający potwierdza powyższe.

Pytanie nr 182

Prosimy o potwierdzenie, że Meble pochodzące z zakupu opisane na str.32 „PW_OPIS WNĘTRZ_CENTRUM STOMATOLOGII W GDAŃSKU” są poza zakresem oferty. Brak pozycji w przedmiarze.

Meble pochodzące z zakupu	Meble pracownicze wolnostojące takie jak biurka krzesła kontenerki: kolor biały, tapicerka grafitowa. Meble stojące pod ścianami takie jak szafy komody: kolor grafitowy. Meble magazynowe i techniczne regały: kolor biały.
---------------------------	---

Odpowiedź

Zamawiający potwierdza powyższe.

Pytanie 183

Prosimy o potwierdzenie, że Meble w gabinecie dyrektora opisane na str.32 „PW_OPIS WNĘTRZ_CENTRUM STOMATOLOGII W GDAŃSKU” są poza zakresem oferty. Brak pozycji w przedmiarze.

Meble w gabinecie dyrektora	Biurko z kontenerami kolor czarny. Szafy kolor czarny. Fotel dyrektora kolor biały + elementy chromowane.
-----------------------------	--

Odpowiedź

Zamawiający potwierdza powyższe.

Pytanie nr 184

Prosimy o potwierdzenie, że Lada recepcji opisana na str.32 i 122 „PW_OPIS WNĘTRZ_CENTRUM STOMATOLOGII W GDAŃSKU” jest poza zakresem oferty. Brak pozycji w przedmiarze.

Lada recepcji	Kolor biały
Lady recepcji	MATOWY RAL9003 Signalweis

Odpowiedź

Zamawiający potwierdza powyższe.

Pytanie nr 185

Prosimy o potwierdzenie, że Ciągi kuchenne opisane na str.32 i 124 „PW_OPIS WNĘTRZ_CENTRUM STOMATOLOGII W GDAŃSKU” są poza zakresem oferty. Brak pozycji w przedmiarze.

Ciągi kuchenne	MATOWY RAL9003 Signalweis
----------------	----------------------------------

Odpowiedź

Zamawiający potwierdza powyższe.

Pytanie nr 186

Prosimy o potwierdzenie, że Obudowy pod umywalki łazienek opisane na str.32 „PW_OPIS WNĘTRZ_CENTRUM STOMATOLOGII W GDAŃSKU” są poza zakresem oferty. Brak pozycji w przedmiarze.

Obudowy pod umywalki łazienek	Pod kolor ściany na której znajduje się obudowa. Podkonstrukcja wykonana z płyty MDF, pokryta płytami zespieków kwarcowych.
-------------------------------	--

Odpowiedź

W/w elementy (obudowy pod umywalki łazienki) **są w zakresie oferty** (zamówienia).

Brakujące pozycje, wykonawca może dodać w kolejnych pozycjach w danej branży.

Zgodnie z Rozdziałem III ust. 9 SWZ: Dla ułatwienia wyliczenia ceny oferty i sporządzenia kosztorysów ofertowych Zamawiający przekazuje przedmiary robót (załącznik nr 3 do SWZ), które stanowią tylko materiał pomocniczy i nie są podstawą do ustalenia wysokości wynagrodzenia w związku z przyjęciem wynagrodzenia ryczałtowego. Kosztorysy będą materiałem pomocniczym przy rozliczaniu i ocenie stopnia zaawansowania robót i dostaw, a także przy rozliczaniu robót zaniechanych i zamiennych. Wykonawca ma prawo dopisywać pozycje, zmieniać obmiary, podstawy wyceny. Zamawiający zaleca, aby kosztorysy załączane do oferty (nie podlegające jednak ocenie) wykonane były w układzie maksymalnie zbliżonym do przekazanych przedmiarów.

Pytanie nr 187

Prosimy o potwierdzenie, że malowanie oznaczeń na posadzce opisane na str.49 „PW_OPIS WNĘTRZ_CENTRUM STOMATOLOGII W GDAŃSKU” jest poza zakresem oferty. Brak pozycji w przedmiarze.

Farba do oznakowań na posadzce żywicznej

Jednokomponentowa farba o wysokiej odporności na ścieranie przeznaczona do malowania oznaczeń. Produkt końcowy uważany jest za nieszkodliwy dla zdrowia i środowiska. Bezspoinowość, szczelność i doskonała przyczepność do podłoża

Odpowiedź

W/w element malowanie oznaczeń na posadzce jest w zakresie oferty (przedmiotu zamówienia).

Brakujące pozycje, wykonawca może dodać w kolejnych pozycjach w danej branży.

Zgodnie z Rozdziałem III ust. 9 SWZ: Dla ułatwienia wyliczenia ceny oferty i sporządzenia kosztorysów ofertowych Zamawiający przekazuje przedmiary robót (załącznik nr 3 do SWZ), które stanowią tylko materiał pomocniczy i nie są podstawą do ustalenia wysokości wynagrodzenia w związku z przyjęciem wynagrodzenia ryczałtowego. Kosztorysy będą materiałem pomocniczym przy rozliczaniu i ocenie stopnia zaawansowania robót i dostaw, a także przy rozliczaniu robót zaniechanych i zamiennych. Wykonawca ma prawo dopisywać pozycje, zmieniać obmiary, podstawy wyceny. Zamawiający zaleca, aby kosztorysy załączane do oferty (nie podlegające jednak ocenie) wykonane były w układzie maksymalnie zbliżonym do przekazanych przedmiarów.

Pytanie nr 188

Prosimy o potwierdzenie, że podłogi podniesione opisane na str.64 „PW_OPIS WNĘTRZ_CENTRUM STOMATOLOGII W GDAŃSKU” są poza zakresem oferty. Brak pozycji w przedmiarze.

Podłoga podniesiona REI60.

W

pomieszczeniach, w których istnieje konieczność poprowadzenia pod podłogą instalacji elektrycznych, energetycznych, logistycznych lub wentylacyjnych projekt przewiduje zastosowanie podłogi podniesionej.

Lokalizacje jej występowania zostały zaznaczone w części rysunkowej projektu. Najczęstsze zastosowania: pomieszczenia biurowe i komputerowe, data centers, serwerownie, operacyjne sale bankowe, centrale telefoniczne, pomieszczenia rozdzielcze NN i WN, nastawnie i sterownie, dyspozytornie kolejowe, studia radiowe i telewizyjne, powierzchnie wystawowe, szpitale, szkoły i uczelnie.

Odpowiedź

W/w elementy tj. podłogi podniesione **są w zakresie oferty** (przedmiotu zamówienia).

Brakujące pozycje, wykonawca może dodać w kolejnych pozycjach w danej branży.

Zgodnie Rozdziałem III ust. 9 SWZ: Dla ułatwienia wyliczenia ceny oferty i sporządzenia kosztorysów ofertowych Zamawiający przekazuje przedmiary robót (załącznik nr 3 do SWZ), które stanowią tylko materiał pomocniczy i nie są podstawą do ustalenia wysokości wynagrodzenia w związku z przyjęciem wynagrodzenia ryczałtowego. Kosztorysy będą materiałem pomocniczym przy rozliczaniu i ocenie stopnia zaawansowania robót i dostaw, a także przy rozliczaniu robót zaniechanych i zamiennych. Wykonawca ma prawo dopisywać pozycje, zmieniać obmiary, podstawy wyceny. Zamawiający zaleca, aby kosztorysy załączane do oferty (nie podlegające jednak ocenie) wykonane były w układzie maksymalnie zbliżonym do przekazanych przedmiarów.

Pytanie 189

Prosimy o potwierdzenie, że lakier lamperii akrylowy opisany na str.82 „PW_OPIS WNĘTRZ_CENTRUM STOMATOLOGII W GDAŃSKU” jest poza zakresem oferty. Brak pozycji w przedmiarze.

- **W korytarzach, holach należy zastosować lakier lamperyjny akrylowy do wysokości 200cm**. Kolor transparentny. Wygląd powłoki satynowy połysk. Lepkość Brookfield RVT, 20

Odpowiedź

W/w element tj. lakier lamperii akrylowy **jest w zakresie oferty** (przedmiotu zamówienia).

Brakujące pozycje, wykonawca może dodać w kolejnych pozycjach w danej branży.

Zgodnie Rozdziałem III ust. 9 SWZ: Dla ułatwienia wyliczenia ceny oferty i sporządzenia kosztorysów ofertowych Zamawiający przekazuje przedmiary robót (załącznik nr 3 do SWZ), które stanowią tylko materiał pomocniczy i nie są podstawą do ustalenia wysokości wynagrodzenia w związku z przyjęciem wynagrodzenia ryczałtowego. Kosztorysy będą materiałem pomocniczym przy rozliczaniu i ocenie stopnia zaawansowania robót i dostaw, a także przy rozliczaniu robót zaniechanych i zamiennych. Wykonawca ma prawo dopisywać pozycje, zmieniać obmiary, podstawy wyceny. Zamawiający zaleca, aby kosztorysy załączane do oferty (nie podlegające jednak ocenie) wykonane były w układzie maksymalnie zbliżonym do przekazanych przedmiarów.

Pytanie 190

Prosimy o potwierdzenie, że HPL2 lamperia z płyt HPL opisana na str.28 „PW_OPIS WNĘTRZ_CENTRUM STOMATOLOGII W GDAŃSKU” jest poza zakresem oferty. Brak pozycji w Zestawienie powierzchni netto budynku.

ŚCIANY	HPL2	Ściany pokryte lamperią z płyt HPL do wysokości przeszkleń w kolorze NCS INDEX 1950 - S 5500-N.
--------	------	--

Odpowiedź

W/w element tj. HPL2 lamperia z płyt HPL **jest w zakresie oferty** (przedmiotu zamówienia).

Brakujące pozycje, wykonawca może dodać w kolejnych pozycjach w danej branży.

Zgodnie Rozdziałem III ust. 9 SWZ: Dla ułatwienia wyliczenia ceny oferty i sporządzenia kosztorysów ofertowych Zamawiający przekazuje przedmiary robót (załącznik nr 3 do SWZ), które stanowią tylko materiał pomocniczy i nie są podstawą do ustalenia wysokości wynagrodzenia w związku z przyjęciem wynagrodzenia ryczałtowego. Kosztorysy będą materiałem pomocniczym przy rozliczaniu i ocenie stopnia zaawansowania robót i dostaw, a także przy rozliczaniu robót zaniechanych i zamiennych. Wykonawca ma prawo dopisywać pozycje, zmieniać obmiary, podstawy wyceny. Zamawiający zaleca, aby kosztorysy załączane do oferty (nie podlegające jednak ocenie) wykonane były w układzie maksymalnie zbliżonym do przekazanych przedmiarów.

Pytanie 191

Prosimy o potwierdzenie, że malowanie instalacji wewnętrznych opisany na str.83 „PW_OPIS WNĘTRZ_CENTRUM STOMATOLOGII W GDAŃSKU” jest poza zakresem oferty. Brak pozycji w przedmiarze.

Malowanie instalacji wewnętrznych

Projekt przewiduje malowanie instalacji wewnętrznych w pomieszczeniach gdzie nie przewidziano sufitów podwieszonych. Malowanie wykonać metodą natryskową przy użyciu farby dostosowanej do malowania metali żelaznych,

Odpowiedź

W/w element jest w zakresie oferty (przedmiotu zamówienia).

Brakujące pozycje, wykonawca może dodać w kolejnych pozycjach w danej branży.

Zgodnie Rozdziałem III ust. 9 SWZ: Dla ułatwienia wyliczenia ceny oferty i sporządzenia kosztorysów ofertowych Zamawiający przekazuje przedmiary robót (załącznik nr 3 do SWZ), które stanowią tylko materiał pomocniczy i nie są podstawą do ustalenia wysokości wynagrodzenia w związku z przyjęciem wynagrodzenia ryczałtowego. Kosztorysy będą materiałem pomocniczym przy rozliczaniu i ocenie stopnia zaawansowania robót i dostaw, a także przy rozliczaniu robót zaniechanych i zamiennych. Wykonawca ma prawo dopisywać pozycje, zmieniać obmiary, podstawy wyceny. Zamawiający zaleca, aby kosztorysy załączane do oferty (nie podlegające jednak ocenie) wykonane były w układzie maksymalnie zbliżonym do przekazanych przedmiarów.

Pytanie 192

Prosimy o rysunek nawierzchni drogowych do rozbiórek.

Odpowiedź

Do wyceny należy przyjąć rozbiórki nawierzchni podlegające przebudowie lub będące w kolizji z Projektem Zagospodarowania Terenu (w tym z instalacjami i sieciami zewnętrznymi).

Pytanie 193

Prosimy o potwierdzenie, że Elementy wyposażenia przeznaczone dla osób niepełnosprawnych: tablica informacyjna z drukiem powiększonym oraz drukiem w alfabecie brajla opisane na str.108 „PW_OPIS WNĘTRZ_CENTRUM STOMATOLOGII W GDAŃSKU” jest poza zakresem oferty. Brak pozycji w przedmiarze.

Przystosowanie dla osób niepełnosprawnych

Budynek został przystosowany do ruchu osób niepełnosprawnych. W terenie oraz w hali garażowej przewidziano miejsca postojowe dla osób niepełnosprawnych. W pobliżu wejścia będzie znajdowała się tablica informacyjna z drukiem powiększonym oraz drukiem w alfabecie brajla informująca o godzinach urzędowania.

Odpowiedź

W/w elementy są w zakresie oferty (przedmiotu zamówienia).

Brakujące pozycje, wykonawca może dodać w kolejnych pozycjach w danej branży.

Zgodnie Rozdziałem III ust. 9 SWZ: Dla ułatwienia wyliczenia ceny oferty i sporządzenia kosztorysów ofertowych Zamawiający przekazuje przedmiary robót (załącznik nr 3 do SWZ), które stanowią tylko materiał pomocniczy i nie są podstawą do ustalenia wysokości wynagrodzenia w związku z przyjęciem wynagrodzenia ryczałtowego. Kosztorysy będą materiałem pomocniczym przy rozliczaniu i ocenie stopnia zaawansowania robót i dostaw, a także przy rozliczaniu robót zaniechanych i zamiennych. Wykonawca ma prawo dopisywać pozycje, zmieniać obmiary, podstawy wyceny. Zamawiający zaleca, aby kosztorysy załączane do oferty (nie podlegające jednak ocenie) wykonane były w układzie maksymalnie zbliżonym do przekazanych przedmiarów.

Pytanie nr 194

Prosimy o potwierdzenie, że Oznaczenia dla niewidomych – pinezki stalowe, listwy prowadzące opisane na str.48; 108; 118 „PW_OPIS WNĘTRZ_CENTRUM STOMATOLOGII W GDAŃSKU” są poza zakresem oferty. Brak pozycji w przedmiarze.

Projekt budynku przewiduje zastosowanie w pomieszczeniach komunikacyjnych dwóch rodzajów ścieżek: z wypukłymi kropkami oraz pionowymi paskami. Pierwsze z nich informują niewidomych, że powinni uważać, bo zbliżyli się do przeszkody. Drugie pomagają orientować się w terenie – wyznaczają bezpieczną ścieżkę do poruszania się. Produkty posiada aprobatę techniczną IBiM AT/2016/02-3209.

Odpowiedź

W/w elementy tj. Oznaczenia dla niewidomych – pinezki stalowe, listwy prowadzące są w zakresie oferty (przedmiotu zamówienia).

Brakujące pozycje, wykonawca może dodać w kolejnych pozycjach w danej branży.

Zgodnie Rozdziałem III ust. 9 SWZ: Dla ułatwienia wyliczenia ceny oferty i sporządzenia kosztorysów ofertowych Zamawiający przekazuje przedmiary robót (załącznik nr 3 do SWZ), które stanowią tylko materiał pomocniczy i nie są podstawą do ustalenia wysokości wynagrodzenia w związku z przyjęciem wynagrodzenia ryczałtowego. Kosztorysy będą materiałem pomocniczym przy rozliczaniu i ocenie stopnia zaawansowania robót i dostaw, a także przy rozliczaniu robót zaniechanych i zamiennych. Wykonawca ma prawo dopisywać pozycje, zmieniać obmiary, podstawy wyceny. Zamawiający zaleca, aby kosztorysy załączane do oferty (nie podlegające jednak ocenie) wykonane były w układzie maksymalnie zbliżonym do przekazanych przedmiarów.

Pytanie nr 195

Prosimy o potwierdzenie, że Elementy wyposażenia przeznaczone dla osób niepełnosprawnych: kontrastową tablicę informacyjną z tworzywa sztucznego z opisami w alfabecie Braille'a opisane na str.108 „PW_OPIS WNĘTRZ_CENTRUM STOMATOLOGII W GDAŃSKU” jest poza zakresem oferty. Brak pozycji w przedmiarze. nawierzchni dotykowych. Przy wejściu do budynku należy zamontować kontrastową tablicę informacyjną z tworzywa sztucznego z opisami w alfabecie Braille'a, która będzie zawierać m.in. godziny otwarcia. W głównym holu należy przewidzieć montaż planu tyflograficznego, zawierającego opisy w alfabecie Braille'a i druku powiększonym, o funkcji informacyjnej i naprowadzającej. Plan powinien zawierać schemat całej kondygnacji w formie dotykowej z piktogramami, opisem w legendzie pomieszczeń ogólnodostępnych z wykluczeniem pomieszczeń służbowych. Każde z pomieszczeń ogólnodostępnych powinno mieć na drzwiach zamontowaną na wysokości 140 cm od podłogi kontrastową tabliczkę w druku powiększonym, z nazwą i numerem pomieszczenia, oraz analogicznym tekstem w alfabecie Braille'a. Aby ułatwić poruszanie się pomiędzy kondygnacjami budynku na poręczach schodów powinny być zamontowane metalowe nakładki brajlowskie na poręcze z numerem piętra i ewentualnie ważnymi uwagami gdzie dane schody prowadzą. Dla osób

Odpowiedź

W/w elementy są w zakresie oferty (zamówienia).

Brakujące pozycje, wykonawca może dodać w kolejnych pozycjach w danej branży.

Zgodnie Rozdziałem III ust. 9 SWZ: Dla ułatwienia wyliczenia ceny oferty i sporządzenia kosztorysów ofertowych Zamawiający przekazuje przedmiary robót (załącznik nr 3 do SWZ), które stanowią tylko materiał pomocniczy i nie są podstawą do ustalenia wysokości wynagrodzenia w związku z przyjęciem wynagrodzenia ryczałtowego. Kosztorysy będą materiałem pomocniczym przy rozliczaniu i ocenie stopnia zaawansowania robót i dostaw, a także przy rozliczaniu robót zaniechanych i zamiennych. Wykonawca ma prawo dopisywać pozycje, zmieniać obmiary, podstawy wyceny. Zamawiający zaleca, aby kosztorysy załączane do oferty (nie podlegające jednak ocenie) wykonane były w układzie maksymalnie zbliżonym do przekazanych przedmiarów.

Pytanie nr 196

Prosimy o potwierdzenie, że Plan tyflograficzny dla osób NPS opisane na str.108 i 117 „PW_OPIS WNĘTRZ_CENTRUM STOMATOLOGII W GDAŃSKU” jest poza zakresem oferty. Brak pozycji w przedmiarze.

Plan tyflograficzny dla osób NPS

PLAN TYFLOGRAFICZNY – to pomniejszony rysunek odwzorowujący obszar na poziomej płaszczyźnie specjalnie dostosowany do potrzeb osób słabowidzących i niewidomych za pomocą wypukłości, kontrastu i oznaczeń w systemie Brajla (standard Marburg Medium). Plan wykonany w nowoczesną techniką grawerunku komputerowego na płycie stalowej, zintegrowany z podestem wykonanym ze stali kwasoodpornej szczotkowanej.

Odpowiedź

W/w element (tj. Plan tyflograficzny dla osób NPS **jest w zakresie** oferty (zamówienia).

Brakujące pozycje, wykonawca może dodać w kolejnych pozycjach w danej branży.

Zgodnie Rozdziałem III ust. 9 SWZ: Dla ułatwienia wyliczenia ceny oferty i sporządzenia kosztorysów ofertowych Zamawiający przekazuje przedmiary robót (załącznik nr 3 do SWZ), które stanowią tylko materiał pomocniczy i nie są podstawą do ustalenia wysokości wynagrodzenia w związku z przyjęciem wynagrodzenia ryczałtowego. Kosztorysy będą materiałem pomocniczym przy rozliczaniu i ocenie stopnia zaawansowania robót i dostaw, a także przy rozliczaniu robót zaniechanych i zamiennych. Wykonawca ma prawo dopisywać pozycje, zmieniać obmiary, podstawy wyceny. Zamawiający zaleca, aby kosztorysy załączane do oferty (nie podlegające jednak ocenie) wykonane były w układzie maksymalnie zbliżonym do przekazanych przedmiarów.

Pytanie nr 197

Prosimy o potwierdzenie, że Elementy wyposażenia przeznaczone dla osób niepełnosprawnych: kontrastowe tabliczki na drzwiach opisane na str.108 „PW_OPIS WNĘTRZ_CENTRUM STOMATOLOGII W GDAŃSKU” jest poza zakresem oferty. Brak pozycji w przedmiarze.

wykluczeniem pomieszczeń służbowych. Każde z pomieszczeń ogólnodostępnych powinno mieć na drzwiach zamontowaną na wysokości 140 cm od podłogi kontrastową tabliczkę w druku powiększonym, z nazwą i numerem pomieszczenia, oraz analogicznym tekstem w alfabecie Braille'a. Aby ułatwić poruszanie się pomiędzy kondygnacjami budynku na

Odpowiedź

W/w elementy są w zakresie oferty (przedmiotu zamówienia).

Brakujące pozycje, wykonawca może dodać w kolejnych pozycjach w danej branży.

Zgodnie Rozdziałem III ust. 9 SWZ: Dla ułatwienia wyliczenia ceny oferty i sporządzenia kosztorysów ofertowych Zamawiający przekazuje przedmiary robót (załącznik nr 3 do SWZ), które stanowią tylko materiał pomocniczy i nie są podstawą do ustalenia wysokości wynagrodzenia w związku z przyjęciem wynagrodzenia ryczałtowego. Kosztorysy będą materiałem pomocniczym przy rozliczaniu i ocenie stopnia zaawansowania robót i dostaw, a także przy rozliczaniu robót zaniechanych i zamiennych. Wykonawca ma prawo dopisywać pozycje, zmieniać obmiary, podstawy wyceny. Zamawiający zaleca, aby kosztorysy załączane do oferty (nie podlegające jednak ocenie) wykonane były w układzie maksymalnie zbliżonym do przekazanych przedmiarów.

Pytanie nr 198

Prosimy o potwierdzenie, że Nakładki na poręcz opisane na str.108 i 115 „PW_OPIS WNĘTRZ_CENTRUM STOMATOLOGII W GDAŃSKU” są poza zakresem oferty. Brak pozycji w przedmiarze.

Nakładki na poręcz

N AKŁADKA NA PORECZ - nakładki na poręcz z napisem w alfabecie Braille'a (standard Marburg Medium) są doskonałymi nośnikami informacji usprawniającymi przemieszczanie się osób niewidomych. Pozwalającymi na zorientowanie się o punkcie docelowym. Materiał wykonania stal nierdzewna 304L. Charakterystyka techniczna: wysoka wandal odporność, odporność na czynniki atmosferyczne i chemiczne. Montowana bezinwazyjnie i trwale za pomocą taśm VHB lub kleju. **Ilość: 48 sztuk - po 12 na każdą klatkę schodową.**

Odpowiedź

W/w elementy (nakładki na poręcz) są w zakresie oferty (przedmiotu zamówienia).

Brakujące pozycje, wykonawca może dodać w kolejnych pozycjach w danej branży.

Zgodnie Rozdziałem III ust. 9 SWZ: Dla ułatwienia wyliczenia ceny oferty i sporządzenia kosztorysów ofertowych Zamawiający przekazuje przedmiary robót (załącznik nr 3 do SWZ), które stanowią tylko materiał pomocniczy i nie są podstawą do ustalenia wysokości wynagrodzenia w związku z przyjęciem wynagrodzenia ryczałtowego. Kosztorysy będą materiałem pomocniczym przy rozliczaniu i ocenie stopnia zaawansowania robót i dostaw, a także przy rozliczaniu robót zaniechanych i zamiennych. Wykonawca ma prawo dopisywać pozycje, zmieniać obmiary, podstawy wyceny. Zamawiający zaleca, aby kosztorysy załączane do oferty (nie podlegające jednak ocenie) wykonane były w układzie maksymalnie zbliżonym do przekazanych przedmiarów.

Pytanie nr 199

Prosimy o potwierdzenie, że Nakładki na stopnie schodowe dla osób NPS opisane na str.108 i 116 „PW_OPIS WNĘTRZ_CENTRUM STOMATOLOGII W GDAŃSKU” są poza zakresem oferty. Brak pozycji w przedmiarze.

Nakładki na stopnie schodowe dla osób NPS

N AKŁADKA ANTYPOŚLIZGOWA NA SCHODY - służy zwiększaniu bezpieczeństwa osób korzystających ze schodów oraz pełni rolę ostrzegawczą dla osób z dysfunkcjami wzroku. Specjalnie skonstruowana podstawa z żywicy wzmocnionej włóknem szklanym sprawia, że całość jest szczególnie trwała i skutecznie antypoślizgowa. Materiał wykonania Laminat poliestrowo/ szklany. Kolor -żółty RAL 1023. Grubość 2 mm. Charakterystyka techniczna: wysoka odporność na ścieranie, wysoka antypoślizgowość, odporność na czynniki atmosferyczne i chemiczne. **Ilość - 49 sztuk - każda klatka (są cztery) po 12 sztuk dł. 160cm + wejście główne 1x 1195cm - łącznie 88,75 mb.**

Odpowiedź

W/w elementy (nakładki na stopnie schodowe) są w zakresie oferty (przedmiotu zamówienia).

Brakujące pozycje, wykonawca może dodać w kolejnych pozycjach w danej branży.

Zgodnie Rozdziałem III ust. 9 SWZ: Dla ułatwienia wyliczenia ceny oferty i sporządzenia kosztorysów ofertowych Zamawiający przekazuje przedmiary robót (załącznik nr 3 do SWZ), które stanowią tylko materiał pomocniczy i nie

są podstawą do ustalenia wysokości wynagrodzenia w związku z przyjęciem wynagrodzenia ryczałtowego. Kosztorysy będą materiałem pomocniczym przy rozliczaniu i ocenie stopnia zaawansowania robót i dostaw, a także przy rozliczaniu robót zaniechanych i zamiennych. Wykonawca ma prawo dopisywać pozycje, zmieniać obmiary, podstawy wyceny. Zamawiający zaleca, aby kosztorysy załączane do oferty (nie podlegające jednak ocenie) wykonane były w układzie maksymalnie zbliżonym do przekazanych przedmiarów.

Pytanie nr 200

Prosimy o potwierdzenie, że lustra opisane na str.110 i 112 „PW_OPIS WNĘTRZ_CENTRUM STOMATOLOGII W GDAŃSKU” są poza zakresem oferty. Brak pozycji w przedmiarze.

Lustro	Lokalizacja lustra bezpośrednio nad umywalką, wysokość min. 100 cm, tak aby możliwe było przejrzanie się w lustrze w pozycji stojącej i siedzącej .	Lokalizacja lustra bezpośrednio nad umywalką, wysokość min. 100 cm, tak aby możliwe było przejrzanie się w lustrze w pozycji stojącej i siedzącej .	Techniczna możliwość montażu lustra o wysokości min. 100 cm bezpośrednio nad umywalką.
--------	---	---	--

Odpowiedź

W/w elementy (lustra) są w zakresie oferty (przedmiotu zamówienia). Brakujące pozycje, wykonawca może dodać w kolejnych pozycjach w danej branży. Zgodnie Rozdziałem III ust. 9 SWZ: Dla ułatwienia wyliczenia ceny oferty i sporządzenia kosztorysów ofertowych Zamawiający przekazuje przedmiary robót (załącznik nr 3 do SWZ), które stanowią tylko materiał pomocniczy i nie są podstawą do ustalenia wysokości wynagrodzenia w związku z przyjęciem wynagrodzenia ryczałtowego. Kosztorysy będą materiałem pomocniczym przy rozliczaniu i ocenie stopnia zaawansowania robót i dostaw, a także przy rozliczaniu robót zaniechanych i zamiennych. Wykonawca ma prawo dopisywać pozycje, zmieniać obmiary, podstawy wyceny. Zamawiający zaleca, aby kosztorysy załączane do oferty (nie podlegające jednak ocenie) wykonane były w układzie maksymalnie zbliżonym do przekazanych przedmiarów.

Pytanie nr 201

Prosimy o potwierdzenie, że poręczce opisane na str.111 „PW_OPIS WNĘTRZ_CENTRUM STOMATOLOGII W GDAŃSKU” są poza zakresem oferty. Brak pozycji w przedmiarze.

Poręczce uchylne	z lewej i prawej strony, górna krawędź poręczki 28 cm nad powierzchnią siedzenia, poręczce uchylne min. 15 cm dłuższe od miski ustępowej, rozstaw poręczki 65 - 70 cm	z lewej i prawej strony, górna krawędź poręczki 28 cm nad powierzchnią siedzenia, poręczce uchylne min. 15 cm dłuższe od miski ustępowej, rozstaw poręczki 65 - 70 cm	indywidualnie
------------------	---	---	---------------

Odpowiedź

W/w elementy (poręczce) są w zakresie oferty (przedmiotu zamówienia). Brakujące pozycje, wykonawca może dodać w kolejnych pozycjach w danej branży. Zgodnie Rozdziałem III ust. 9 SWZ: Dla ułatwienia wyliczenia ceny oferty i sporządzenia kosztorysów ofertowych Zamawiający przekazuje przedmiary robót (załącznik nr 3 do SWZ), które stanowią tylko materiał pomocniczy i nie są podstawą do ustalenia wysokości wynagrodzenia w związku z przyjęciem wynagrodzenia ryczałtowego. Kosztorysy będą materiałem pomocniczym przy rozliczaniu i ocenie stopnia zaawansowania robót i dostaw, a także przy rozliczaniu robót zaniechanych i zamiennych. Wykonawca ma prawo dopisywać pozycje, zmieniać obmiary, podstawy wyceny. Zamawiający zaleca, aby kosztorysy załączane do oferty (nie podlegające jednak ocenie) wykonane były w układzie maksymalnie zbliżonym do przekazanych przedmiarów.

Pytanie nr 202

Prosimy o potwierdzenie, że uchwyty kątowe opisane na str.112 „PW_OPIS WNĘTRZ_CENTRUM STOMATOLOGII W GDAŃSKU” są poza zakresem oferty. Brak pozycji w przedmiarze.

- Uchwyt kątowy rdzeń stalowy powlekany wysokiej jakości poliamidem, barwionym na całej głębokości; ukryte mocowania, gładka, homogeniczna powierzchnia, łatwa do utrzymania w czystości; z wysokiej jakości poliamidu z cząsteczkami mikro srebra o działaniu przeciwdrobnoustrojowym (antybakteryjnym). Wym. 300 mm, wym. 600 mm, śr. 33 mm.

Odpowiedź

W/w elementy (uchwyty kątowe) są w zakresie oferty (przedmiotu zamówienia).

Brakujące pozycje, wykonawca może dodać w kolejnych pozycjach w danej branży.

Zgodnie Rozdziałem III ust. 9 SWZ: Dla ułatwienia wyliczenia ceny oferty i sporządzenia kosztorysów ofertowych Zamawiający przekazuje przedmiary robót (załącznik nr 3 do SWZ), które stanowią tylko materiał pomocniczy i nie są podstawą do ustalenia wysokości wynagrodzenia w związku z przyjęciem wynagrodzenia ryczałtowego. Kosztorysy będą materiałem pomocniczym przy rozliczaniu i ocenie stopnia zaawansowania robót i dostaw, a także przy rozliczaniu robót zaniechanych i zamiennych. Wykonawca ma prawo dopisywać pozycje, zmieniać obmiary, podstawy wyceny. Zamawiający zaleca, aby kosztorysy załączane do oferty (nie podlegające jednak ocenie) wykonane były w układzie maksymalnie zbliżonym do przekazanych przedmiarów.

Pytanie nr 203

Prosimy o potwierdzenie, że uchwyty ściennie opisane na str.112 „PW_OPIS WNĘTRZ_CENTRUM STOMATOLOGII W GDAŃSKU” są poza zakresem oferty. Brak pozycji w przedmiarze.

- Uchwyt ścienny, składany rdzeń stalowy powlekany wysokiej jakości poliamidem, barwionym na całej głębokości. Ukryte mocowania, gładka, homogeniczna powierzchnia, łatwa do utrzymania w czystości z wysokiej jakości poliamidu z cząsteczkami mikro srebra o działaniu przeciwdrobnoustrojowym (antybakteryjnym) w kolorze białym RAL 9003. Oznakowanie CE: produkt medyczny - klasa I według dyrektywy 93/42/ EWG. Spełnia wymagania norm DIN 18040, ÖNORM B1600/1601 i SIA 500. Wym. śr. drążka 33 mm, dł. 850 mm.

Odpowiedź

W/w elementy (uchwyty ściennie) są w zakresie oferty (przedmiotu zamówienia).

Brakujące pozycje, wykonawca może dodać w kolejnych pozycjach w danej branży.

Zgodnie Rozdziałem III ust. 9 SWZ: Dla ułatwienia wyliczenia ceny oferty i sporządzenia kosztorysów ofertowych Zamawiający przekazuje przedmiary robót (załącznik nr 3 do SWZ), które stanowią tylko materiał pomocniczy i nie są podstawą do ustalenia wysokości wynagrodzenia w związku z przyjęciem wynagrodzenia ryczałtowego. Kosztorysy będą materiałem pomocniczym przy rozliczaniu i ocenie stopnia zaawansowania robót i dostaw, a także przy rozliczaniu robót zaniechanych i zamiennych. Wykonawca ma prawo dopisywać pozycje, zmieniać obmiary, podstawy wyceny. Zamawiający zaleca, aby kosztorysy załączane do oferty (nie podlegające jednak ocenie) wykonane były w układzie maksymalnie zbliżonym do przekazanych przedmiarów.

Pytanie nr 204

Prosimy o potwierdzenie, że uchwyty poziome opisane na str.112 „PW_OPIS WNĘTRZ_CENTRUM STOMATOLOGII W GDAŃSKU” są poza zakresem oferty. Brak pozycji w przedmiarze.

- Uchwyt poziomy drążek z rozetkami do mocowania zagięty na obu końcach pod kątem prostym z odpornym na korozję stalowym rdzeniem długość osi 600 mm, średnica drążka 33 mm, średnica rozetki 70 mm z wysokiej jakości poliamidu z cząsteczkami mikrosrebra o działaniu przeciwdrobnoustrojowym (antybakteryjnym) poliamid w kolorze RAL 9003

Odpowiedź

W/w elementy (uchwyty) są w zakresie oferty (zamówienia).

Brakujące pozycje, wykonawca może dodać w kolejnych pozycjach w danej branży.

Zgodnie Rozdziałem III ust. 9 SWZ: Dla ułatwienia wyliczenia ceny oferty i sporządzenia kosztorysów ofertowych Zamawiający przekazuje przedmiary robót (załącznik nr 3 do SWZ), które stanowią tylko materiał pomocniczy i nie są podstawą do ustalenia wysokości wynagrodzenia w związku z przyjęciem wynagrodzenia ryczałtowego. Kosztorysy będą materiałem pomocniczym przy rozliczaniu i ocenie stopnia zaawansowania robót i dostaw, a także przy rozliczaniu robót zaniechanych i zamiennych. Wykonawca ma prawo dopisywać pozycje, zmieniać obmiary, podstawy wyceny. Zamawiający zaleca, aby kosztorysy załączane do oferty (nie podlegające jednak ocenie) wykonane były w układzie maksymalnie zbliżonym do przekazanych przedmiarów.

Pytanie nr 205

Prosimy o potwierdzenie, że uchwyty na papier toaletowy opisane na str.112 „PW_OPIS WNĘTRZ_CENTRUM STOMATOLOGII W GDAŃSKU” są poza zakresem oferty. Brak pozycji w przedmiarze.

- Zestaw uzupełniający: uchwyt na papier toaletowy prostokątny do zawieszenia na poręczu o śr. 33 mm z wysokiej jakości poliamidu z cząsteczkami mikrosrebra o działaniu

Odpowiedź

W/w elementy (uchwyty) są w zakresie oferty (przedmiotu zamówienia).

Brakujące pozycje, wykonawca może dodać w kolejnych pozycjach w danej branży.

Zgodnie Rozdziałem III ust. 9 SWZ: Dla ułatwienia wyliczenia ceny oferty i sporządzenia kosztorysów ofertowych Zamawiający przekazuje przedmiary robót (załącznik nr 3 do SWZ), które stanowią tylko materiał pomocniczy i nie są podstawą do ustalenia wysokości wynagrodzenia w związku z przyjęciem wynagrodzenia ryczałtowego. Kosztorysy będą materiałem pomocniczym przy rozliczaniu i ocenie stopnia zaawansowania robót i dostaw, a także przy rozliczaniu robót zaniechanych i zamiennych. Wykonawca ma prawo dopisywać pozycje, zmieniać obmiary, podstawy wyceny. Zamawiający zaleca, aby kosztorysy załączane do oferty (nie podlegające jednak ocenie) wykonane były w układzie maksymalnie zbliżonym do przekazanych przedmiarów.

Pytanie nr 206

Prosimy o potwierdzenie, że Krzeselka pod prysznic opisane na str.113 „PW_OPIS WNĘTRZ_CENTRUM STOMATOLOGII W GDAŃSKU” są poza zakresem oferty. Brak pozycji w przedmiarze.

- Krzeselko pod prysznic dla niepełnosprawnych konstrukcja z drążków i elementów siedzenia. Możliwość składania do pozycji pionowej. Przystawne nachylenie położenia powierzchni siedzenia z odpornym na korozję stalowym rdzeniem. Maks. obciążenie 150 kg. Powierzchnia siedzenia szer. 345 mm i gł. 408 mm, wys. 259 mm, elementy siedzenia szer. 55 mm. Wykonane z wysokiej jakości poliamidu z cząsteczkami mikrosrebra o działaniu przeciwdrobnoustrojowym (antybakteryjnym) - poliamid w kolorze RAL 9003.

Odpowiedź

W/w krzeselka pod prysznic są poza zakresem zamówienia.

Pytanie nr 207

Prosimy o potwierdzenie, że Uchwyty narożne z drążkiem na słuchawkę prysznicową opisane na str.113 „PW_OPIS WNĘTRZ_CENTRUM STOMATOLOGII W GDAŃSKU” są poza zakresem oferty. Brak pozycji w przedmiarze.

- Uchwyt narożny z drążkiem na słuchawkę prysznicową: rdzeń stalowy powlekany wysokiej jakości poliamidem, barwionym na całej głębokości; ukryte mocowania, gładka, homogeniczna powierzchnia, łatwa do utrzymania w czystości; z wysokiej jakości poliamidu z cząsteczkami mikrosrebra o działaniu przeciwdrobnoustrojowym (antybakteryjnym) w kolorze białym RAL 9003. Wym.: śr. drążka 33 mm, 1100 mm ramię pionowe, poziome dwa uchwyty każde po 762mm długości.

Odpowiedź

W/w uchwyty są **poza zakresem** zamówienia.

Pytanie nr 208

Prosimy o potwierdzenie, że Drążki zasłony prysznicowej opisane na str.113 „PW_OPIS WNĘTRZ_CENTRUM STOMATOLOGII W GDAŃSKU” są poza zakresem oferty. Brak pozycji w przedmiarze.

- Drążek zasłony prysznicowej ze wspornikiem sufitowym i zasłonką: drążek na zasłonę prysznicową do narożnika wraz ze wspornikiem sufitowym; rdzeń stalowy powlekany wysokiej jakości poliamidem, barwionym na całej głębokości. Ukryte mocowania, gładka, homogeniczna powierzchnia, łatwa do utrzymania w czystości - do brodzika 900 x 900 mm (wymiary 883 x 883 mm).

Odpowiedź

W/w drążki są **poza zakresem** zamówienia.

Pytanie nr 209

Prosimy o potwierdzenie, że Uchwyty na papier toaletowy opisane na str.113 „PW_OPIS WNĘTRZ_CENTRUM STOMATOLOGII W GDAŃSKU” są poza zakresem oferty. Brak pozycji w przedmiarze.

- Uchwyt na papier toaletowy: prostokątny uchwyt w kształcie litery U. Szer. 160 mm, wys. 120 mm, średnica w przekroju 20 mm. Wykonany z wysokiej jakości poliamidu z cząsteczkami mikrosrebra o działaniu przeciwdrobnoustrojowym (antybakteryjnym) w kolorze białym RAL 9003.

Zestaw: szczotka do WC - montaż ścienny, trzonek szczotki z wymienną główką z czarnego poliamidu. Zabezpieczenie przed kradzieżą dzięki ukrytemu mocowaniu. Wykonany z wysokiej jakości poliamidu z cząsteczkami mikrosrebra o działaniu przeciwdrobnoustrojowym (antybakteryjnym) w kolorze białym RAL 9003. Wym.: wys. 470 mm. szer. 141 mm. gł. 140 mm.

Odpowiedź

W/w uchwyty na papier toaletowy są **w zakresie oferty** (zamówienia).

Brakujące pozycje, wykonawca może dodać w kolejnych pozycjach w danej branży.

Zgodnie Rozdziałem III ust. 9 SWZ: Dla ułatwienia wyliczenia ceny oferty i sporządzenia kosztorysów ofertowych Zamawiający przekazuje przedmiary robót (załącznik nr 3 do SWZ), które stanowią tylko materiał pomocniczy i nie są podstawą do ustalenia wysokości wynagrodzenia w związku z przyjęciem wynagrodzenia ryczałtowego. Kosztorysy będą materiałem pomocniczym przy rozliczaniu i ocenie stopnia zaawansowania robót i dostaw, a także przy rozliczaniu robót zaniechanych i zamiennych. Wykonawca ma prawo dopisywać pozycje, zmieniać obmiary, podstawy wyceny. Zamawiający zaleca, aby kosztorysy załączane do oferty (nie podlegające jednak ocenie) wykonane były w układzie maksymalnie zbliżonym do przekazanych przedmiarów.
Szczotka WC jest poza zakresem zamówienia.

Pytanie nr 210

Prosimy o potwierdzenie, że Kosze na zużyte ręczniki papierowe opisane na str.113 i 114 „PW_OPIS WNĘTRZ_CENTRUM STOMATOLOGII W GDAŃSKU” są poza zakresem oferty. Brak pozycji w przedmiarze.

- Kosz na zużyte ręczniki papierowe. Prostokątny pojemnik z perforowanej blachy z nadbudową z tworzywa sztucznego - nadbudowa służy do mocowania oraz ukrycia worka na śmieci i jest zdejmowana - kosz może być mocowany do ściany lub wolnostojący - szer. 305 mm, wys. 515 mm, gł. 300 mm - perforowana blacha w kolorze białym - z wysokiej jakości poliamidu z cząsteczkami mikrosrebra o działaniu przeciwdrobnoustrojowym (antybakteryjnym - poliamid w kolorze RAL 9003.

Odpowiedź

Kosze na zużyte ręczniki papierowe **są poza zakresem zamówienia.**

Pytanie 211

Prosimy o potwierdzenie, że Podajnik ręczników papierowych opisane na str.114 „PW_OPIS WNĘTRZ_CENTRUM STOMATOLOGII W GDAŃSKU” są poza zakresem oferty. Brak pozycji w przedmiarze.

- Podajnik ręczników papierowych: prostokątny pojemnik z otworem do pobierania na dół odpowiedni do dostępnych na rynku ręczników papierowych. Wkład 450 sztuk - szer. 310 mm, wys. 459 mm, gł. 160 mm. Wykonany z wysokiej jakości poliamidu z cząsteczkami mikrosrebra o działaniu przeciwdrobnoustrojowym (antybakteryjnym) w kolorze białym RAL 9003.

Odpowiedź

W/w podajnik ręczników papierowych **jest w zakresie oferty** (zamówienia).

Brakujące pozycje, wykonawca może dodać w kolejnych pozycjach w danej branży.

Zgodnie Rozdziałem III ust. 9 SWZ: Dla ułatwienia wyliczenia ceny oferty i sporządzenia kosztorysów ofertowych Zamawiający przekazuje przedmiary robót (załącznik nr 3 do SWZ), które stanowią tylko materiał pomocniczy i nie są podstawą do ustalenia wysokości wynagrodzenia w związku z przyjęciem wynagrodzenia ryczałtowego. Kosztorysy będą materiałem pomocniczym przy rozliczaniu i ocenie stopnia zaawansowania robót i dostaw, a także przy rozliczaniu robót zaniechanych i zamiennych. Wykonawca ma prawo dopisywać pozycje, zmieniać obmiary, podstawy wyceny. Zamawiający zaleca, aby kosztorysy załączane do oferty (nie podlegające jednak ocenie) wykonane były w układzie maksymalnie zbliżonym do przekazanych przedmiarów.

Pytanie 212

Prosimy o potwierdzenie, że Dozownik mydła w płynie opisane na str.110 i 114 „PW_OPIS WNĘTRZ_CENTRUM STOMATOLOGII W GDAŃSKU” są poza zakresem oferty. Brak pozycji w przedmiarze.

- Dozownik mydła w płynie. Możliwa obsługa jedną ręką; dozowanie mydła po przyciśnięciu dużego przycisku umieszczonego z przodu. Wykonany z cokolikiem ściennym w celu ukrycia otworów po wierceniu. Szerokość 70 mm, wysokość 208 mm, głębokość 122 mm, pojemnik o 75 mm, pojemność 500 ml. Dozownik wykonany z wysokiej jakości poliamidu z cząsteczkami mikro srebra o działaniu przeciwdrobnoustrojowym (antybakteryjnym) w kolorze białym RAL 9003.

Odpowiedź

W/w dozowniki mydła w płynie są w zakresie oferty (zamówienia).

Brakujące pozycje, wykonawca może dodać w kolejnych pozycjach w danej branży.

Zgodnie Rozdziałem III ust. 9 SWZ: Dla ułatwienia wyliczenia ceny oferty i sporządzenia kosztorysów ofertowych Zamawiający przekazuje przedmiary robót (załącznik nr 3 do SWZ), które stanowią tylko materiał pomocniczy i nie są podstawą do ustalenia wysokości wynagrodzenia w związku z przyjęciem wynagrodzenia ryczałtowego. Kosztorysy będą materiałem pomocniczym przy rozliczaniu i ocenie stopnia zaawansowania robót i dostaw, a także przy rozliczaniu robót zaniechanych i zamiennych. Wykonawca ma prawo dopisywać pozycje, zmieniać obmiary, podstawy wyceny. Zamawiający zaleca, aby kosztorysy załączane do oferty (nie podlegające jednak ocenie) wykonane były w układzie maksymalnie zbliżonym do przekazanych przedmiarów.

Pytanie 213

Prosimy o potwierdzenie, wieszaki opisane na str.114 „PW_OPIS WNĘTRZ_CENTRUM STOMATOLOGII W GDAŃSKU” są poza zakresem oferty. Brak pozycji w przedmiarze.

-Podwójny wieszak ścienny: głębokość 43,5 mm, średnica rozetki 50 mm wykonany z wysokiej jakości poliamidu z cząsteczkami mikro srebra o działaniu przeciwdrobnoustrojowym (antybakteryjnym) w kolorze białym RAL 9003.

Odpowiedź

W/w wieszaki są w zakresie oferty (zamówienia).

Brakujące pozycje, wykonawca może dodać w kolejnych pozycjach w danej branży.

Zgodnie Rozdziałem III ust. 9 SWZ: Dla ułatwienia wyliczenia ceny oferty i sporządzenia kosztorysów ofertowych Zamawiający przekazuje przedmiary robót (załącznik nr 3 do SWZ), które stanowią tylko materiał pomocniczy i nie są podstawą do ustalenia wysokości wynagrodzenia w związku z przyjęciem wynagrodzenia ryczałtowego. Kosztorysy będą materiałem pomocniczym przy rozliczaniu i ocenie stopnia zaawansowania robót i dostaw, a także przy rozliczaniu robót zaniechanych i zamiennych. Wykonawca ma prawo dopisywać pozycje, zmieniać obmiary, podstawy wyceny. Zamawiający zaleca, aby kosztorysy załączane do oferty (nie podlegające jednak ocenie) wykonane były w układzie maksymalnie zbliżonym do przekazanych przedmiarów.

Pytanie nr 214

Prosimy o potwierdzenie, że tablice podświetlane LED opisane na str.128 „PW_OPIS WNĘTRZ_CENTRUM STOMATOLOGII W GDAŃSKU” są poza zakresem oferty. Brak pozycji w przedmiarze.

- typ A – tablica główna podświetlana LED - wymiar zewnętrzny 1200xh1800 mm - opis w odrębnym rozdziale,
- typ E – tabliczka przydrzwiowa - wymiar zewnętrzny 180x1144 mm,
- typ F - tabliczka przydrzwiowa z dodatkową informacją rozszerzona o moduł wymienny z nazwiskiem - wymiar zewnętrzny 180x198 mm,
- typ G – tablica piktogramowa poprzeczna – montowana prostopadle do ściany - wymiar zewnętrzny 123x108 mm,
- typ H – tablica informacyjna – nr kondygnacji - wymiar zewnętrzny 180x180 mm,
- typ I - tablica piktogramowa - wymiar zewnętrzny 115x108 mm.

Odpowiedź

W/w tablice są w zakresie oferty (zamówienia).

Brakujące pozycje, wykonawca może dodać w kolejnych pozycjach w danej branży.

Zgodnie Rozdziałem III ust. 9 SWZ: Dla ułatwienia wyliczenia ceny oferty i sporządzenia kosztorysów ofertowych Zamawiający przekazuje przedmiary robót (załącznik nr 3 do SWZ), które stanowią tylko materiał pomocniczy i nie są podstawą do ustalenia wysokości wynagrodzenia w związku z przyjęciem wynagrodzenia ryczałtowego. Kosztorysy będą materiałem pomocniczym przy rozliczaniu i ocenie stopnia zaawansowania robót i dostaw, a także przy rozliczaniu robót zaniechanych i zamiennych. Wykonawca ma prawo dopisywać pozycje, zmieniać obmiary, podstawy wyceny. Zamawiający zaleca, aby kosztorysy załączane do oferty (nie podlegające jednak ocenie) wykonane były w układzie maksymalnie zbliżonym do przekazanych przedmiarów.

Pytanie nr 215

Prosimy o potwierdzenie, że Tablice podświetlone informacyjne opisane na str.132-141 „PW_OPIS WNĘTRZ_CENTRUM STOMATOLOGII W GDAŃSKU” są poza zakresem oferty. Brak pozycji w przedmiarze.

Tablice podświetlone informacyjne, naścienne do użytku zewnętrznego i wewnętrznego.

Podświetlana witryna led – panel z Informacją Wizualną. Wodoodporna gabłota jednostronna nadająca się zarówno do wnętrza pomieszczenia, jak i na zewnątrz budynku. Gabłota w wymiarach szer. 120cm, wys. 180cm umożliwia łatwą wymianę Informacji Wizualnej. Gabłota jest zamykana na kluczyk, szyba wykonana z hartowanego szkła zapewnia żywotność i trwałość. Materiał: Aluminium / Metal / Szkło. Krawędzie: ostre. Posiada drzwi, amortyzatory. Drzwi są zamykane na dwa zamki. Panel tylny jest wykonany z metalu, a podparcie drzwi ze Szkła ESG 4mm. Waga całkowita 58 kg. Mocowanie na śruby bezpośrednio na ścianie. Źródło oświetlenia – led. Kolor oświetlenia 5000K. Długość kabla 2,5 m. Do wyceny należy przyjąć opracowanie grafiki i wydruk do podświetleń.

Odpowiedź

W/w tablice są w zakresie oferty (zamówienia).

Brakujące pozycje, wykonawca może dodać w kolejnych pozycjach w danej branży.

Zgodnie Rozdziałem III ust. 9 SWZ: Dla ułatwienia wyliczenia ceny oferty i sporządzenia kosztorysów ofertowych Zamawiający przekazuje przedmiary robót (załącznik nr 3 do SWZ), które stanowią tylko materiał pomocniczy i nie są podstawą do ustalenia wysokości wynagrodzenia w związku z przyjęciem wynagrodzenia ryczałtowego. Kosztorysy będą materiałem pomocniczym przy rozliczaniu i ocenie stopnia zaawansowania robót i dostaw, a także

DZIAŁ ZAMÓWIENI

SEKCJA ZAMÓWIENI PUBLICZNYCH

przy rozliczaniu robót zaniechanych i zamiennych. Wykonawca ma prawo dopisywać pozycje, zmieniać obmiary, podstawy wyceny. Zamawiający zaleca, aby kosztorysy załączane do oferty (nie podlegające jednak ocenie) wykonane były w układzie maksymalnie zbliżonym do przekazanych przedmiarów.