

## INWENTARYZACJA BUDYNKU GOSPODARCZEGO

Nazwa obiektu: BUDYNEK GOSPODARCZY

Lokalizacja obiektu: GM. UŚCIE GORLICKIE, OBR. GŁADYSZÓW, DZ. NR 749/1

Temat: ROZBIÓRKA BUDYNKU GOSPODARCZEGO

Inwestor: PGL LP NADLEŚNICTWO ŁOSIE

Zaś Nr 1 do zaświadczenia  
znak AB.6743.817.2022  
z dnia 01.07.2022 r.

Gorlice, dn. 10.06.2022r.

## Spis zawartości opracowania

### - INWENTARYZACJA ISTNIEJĄCEGO BUDYNKU

Opis techniczny

Rysunki:

rzut przyziemia	1 : 50
przekrój A - A	1 : 50
elewacja północno-zachodnia	1 : 50
elewacja południowo-wschodnia	1 : 50
elewacja południowo-zachodnia	1 : 50
elewacja północno-wschodnia	1 : 50

# OPIS TECHNICZNY INWENTARYZACJI BUDYNKU MIESZKALNO-GOSPODARCZEGO

## 1. Podstawa opracowania.

- Zlecenie Inwestora.
- Dokumentacja fotograficzna.
- Normy i literatura techniczna.

## 2. Cel i zakres opracowania.

Zakres opracowania obejmuje wykonanie dokumentacji inwentaryzacyjnej w branży architektoniczno – budowlanej istniejącego budynku gospodarczego.

## 3. Lokalizacja.

Przedmiotowy budynek zlokalizowany jest na działce nr 749/1 położonej w m. Gładyszów, gm. Uście Gorlickie, pow. gorlicki.

## 4. Rozwiązania funkcjonalno – przestrzenne.

Budynek dwukondygnacyjny, jedną kondygnacja stanowi podpiwniczenie. Budynek posiada instalację elektryczną, wyłączoną z użytkowania.

## 5. Dane ogólne – program użytkowy:

Budynek o 2-ch kondygnacjach. W podpiwniczeniu znajdują się dwa pomieszczenia gospodarcze, I kondygnację stanowi jedno pomieszczenie gospodarcze. Układ funkcjonalny pomieszczeń: według rzutów poszczególnych kondygnacji.

## 6. Podstawowe dane gabarytowe budynku mieszkalnego:

Pow. zabudowy	-	46,62 m <sup>2</sup>
Wysokość	-	5,79 m <sup>2</sup>
Kąt dachu	-	33°
Kubatura	-	222,26 m <sup>3</sup>

## 7. Warunki lokalizacyjne:

Inwentaryzację wykonano przy założeniach, że:

- Poziom zwierciadła wody gruntowej: poniżej poziomu posadowienia fundamentów
- Głębokość przemarzania gruntu  $h_z = 1,2m$

## 8. Dane konstrukcyjno – materiałowe:

**Fundamenty** - istniejące żelbetowe. Do budynku przylega betonowy mur oporowy o rzucie w kształcie litery L o wymiarach 4,2 x 1,2m i gr. 0,4m.

**Ściany zewnętrzne** - istniejące murowane gr. 0.49m, w-g rysunków.

**Ściany wewnętrzne** – konstrukcyjne z cegły pełnej.

**Trzony kominowe** – trzony kominowe z cegły pełnej.

**Strop** – żelbetowy, wylewane na mokro.

**Dach** – dwuspadowy. Konstrukcja dachu drewniana, krokwiowo - jętkowa, nachylenie połaci dachowych 33°. Pokrycie dachu - papa tradycyjna.

**Rynny** – rynna z blachy w kolorze brązowym.

**Posadzki** – betonowa/pokryta deskami

**Stolarka zewnętrzna** – okna drewniane w kolorze brązowym i białym, drzwi wejściowe do I kondygnacji z płyty wiórowej, drzwi do podpiwniczenia drewniane.

**Malowanie** – malowanie ścian farbą emulsyjną, pod konstrukcją dachu podbitka z desek drewnianych na I kondygnacji.

**Instalacje:** Budynek jest wyposażony instalację elektryczną, wyłączoną z użytkowania.

**Elewacje zewnętrzne:**

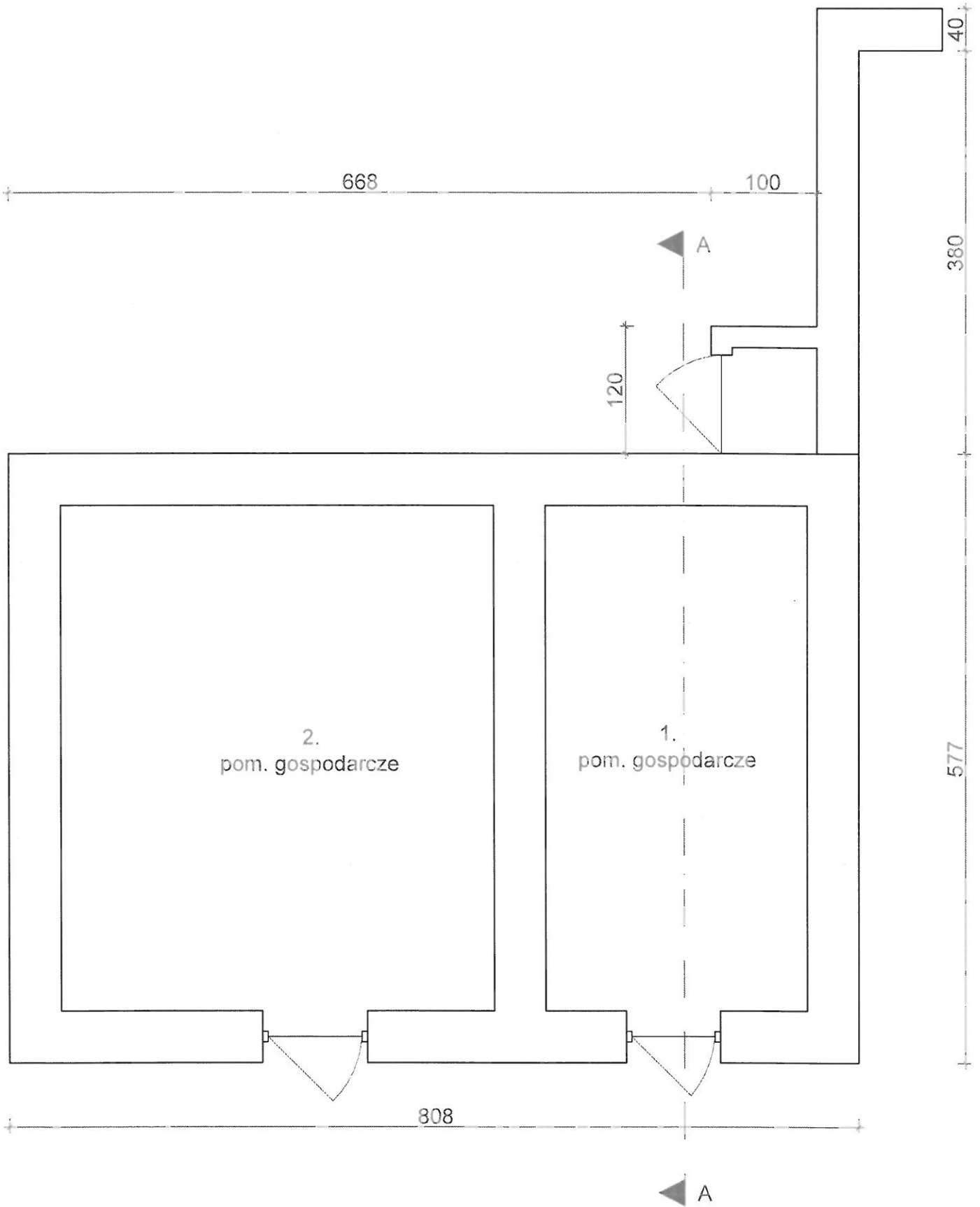
Tynki tradycyjne cementowo-wapienne (częściowe ubytki). Kolorystyka według opisów na rysunkach elewacji.

**Tynki wewnętrzne** – tynki cementowo-wapienne, malowanie.

Gorlice 10.06.2022 r.

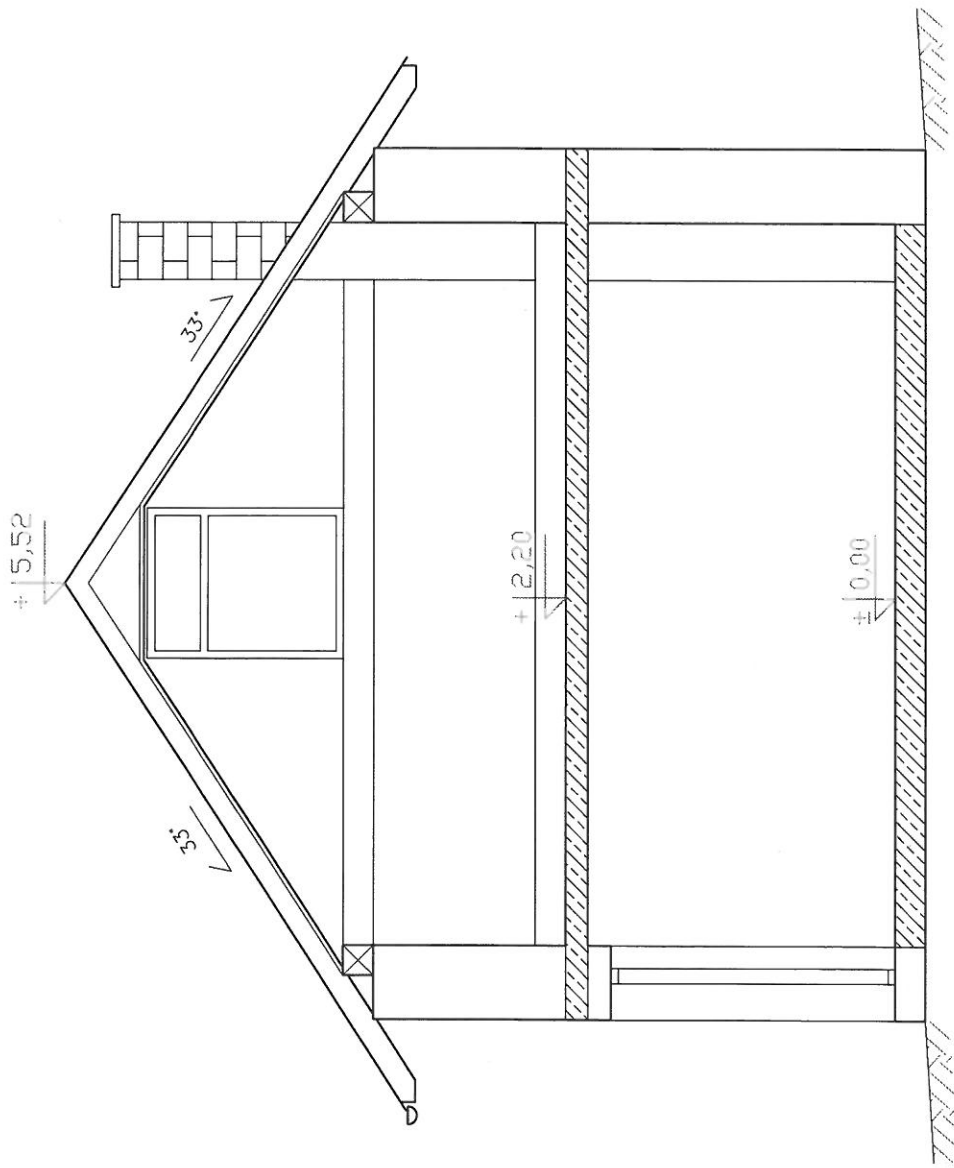
Opracował:

Stawiasz



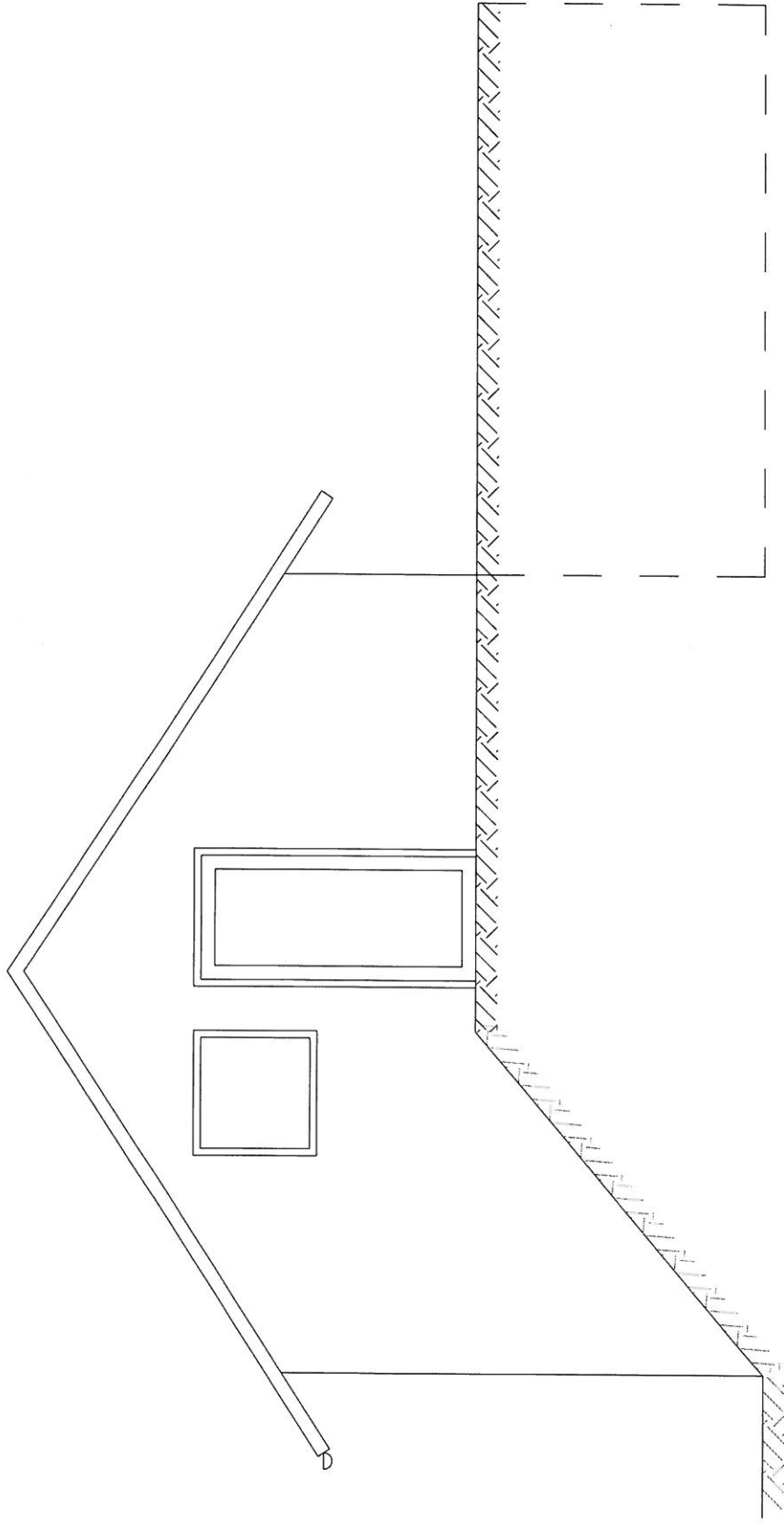
*Stanow*

Inwestor:	PGL Lasy Państwowe Nadleśnictwo Łosie	
Obiekt:	Budynek gospodarczy Gładyszów dz.nr. 749/1	
Nazwa rysunku:	Rzut przyziemia	
Faza:	Inwentaryzacja budynku	
Skala:	1: 50	Data: 06.2022
		Nr rys. 1



*Stanisław*

Inwestor:	PGL Lasy Państwowe Nadleśnictwo Łosie	
Obiekt:	Budynek gospodarczy Gładyszów dz.nr. 749/1	
Nazwa rysunku:	Przekrój A-A	
Faza:	Inwentaryzacja budynku	
Skala:	1:50	Nr rys. 2
		Data: 06.2022



Stawiarowski

DACH – pokrycie papką asfaltową  
ELEWACJA – tynk w kolorze jasny szary

Inwestor:	PGL Lasy Państwowe Nadleśnictwo Łosie		
Obiekt:	Budynek gospodarczy Gładyszów dz.nr. 749/1		
Nazwa rysunku:	Elewacja północno-zachodnia		
Faza:	Inwentaryzacja budynku		
Skala:	1:50	Data:	06.2022
		Nr	rys. 3



